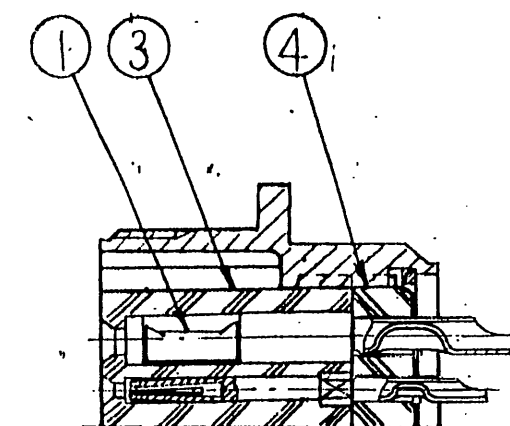
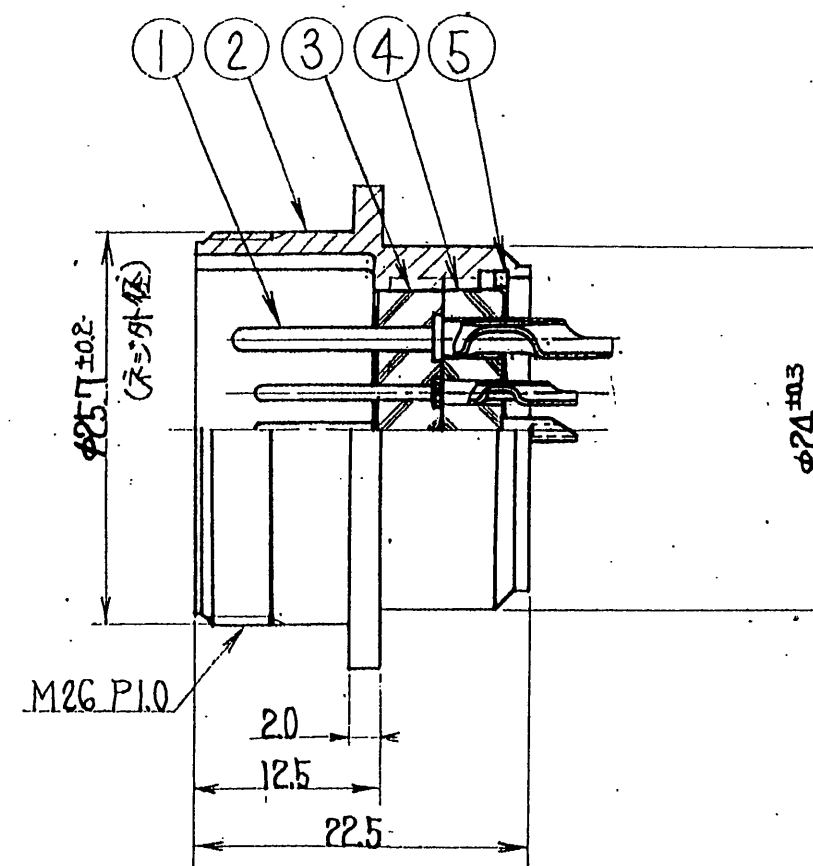
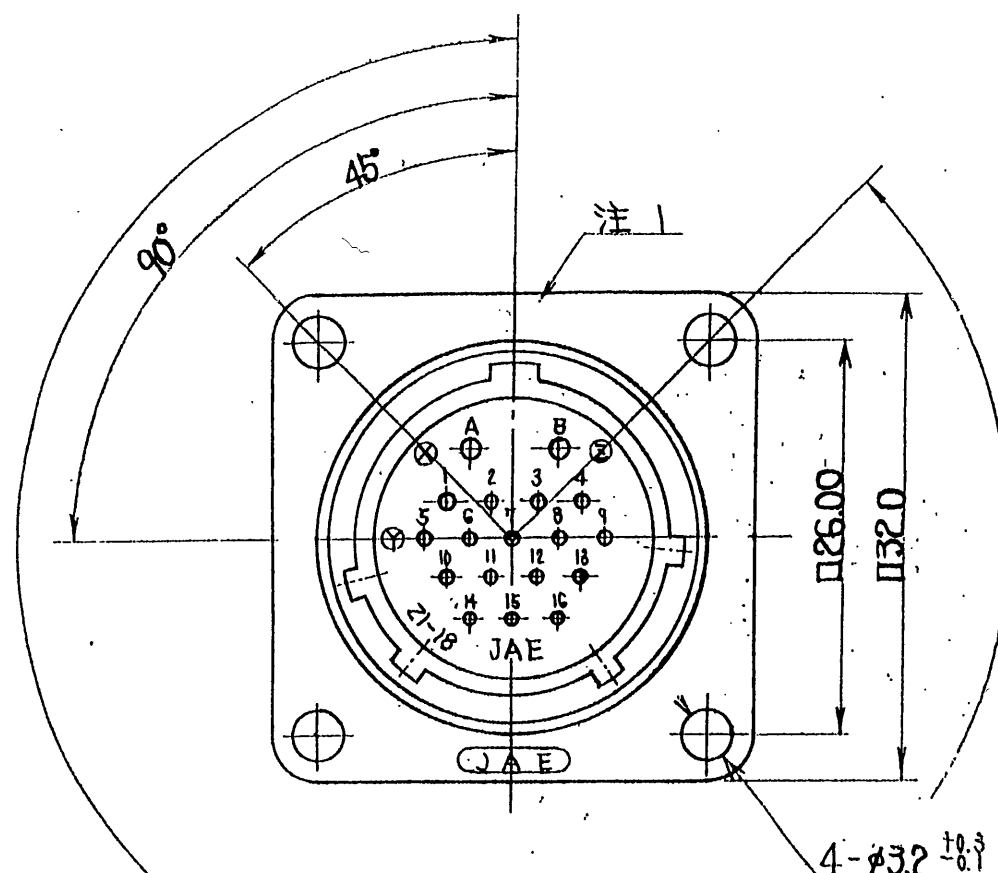


6682015

図番

| 版数 | 年月日 | DCN NO. | 詳細 | 製図 | 担当 | 査閲 | 承認 |
|----|-----------|---------|------|----|----|----|----|
| 2 | 2007.3.16 | 062556 | 仕様変更 | 竹下 | 長野 | 松本 | 小野 |



仕様

温度
湿度

-25°C ~ +85°C
相対湿度 85% 以下

電流

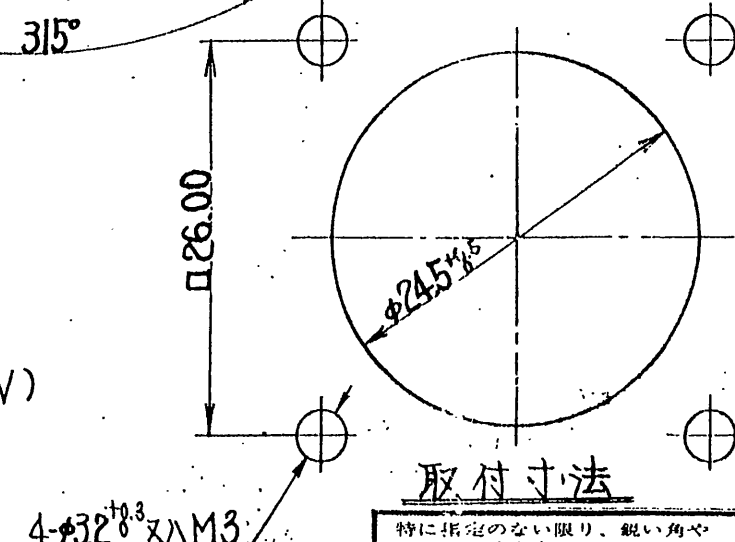
5A 以下 16本 (1~16)
10A 以下 2本 (A, B)

耐電圧

AC 1,000V 以上 (1分間)

絶縁抵抗

1,000 MΩ 以上 (DC 500V)



取付寸法

4-φ3.2±0.1 X M3

| 符号 | 名 称 | 材 料 | 仕 上 | 個 数 |
|----|-------------|-------|---------|-----|
| 5 | リテーニングリング | 銅合金 | ニッケルメッキ | 1 |
| 4 | リヤインシュレータ | 合成樹脂 | ナシ | 1 |
| 3 | フロントインシュレータ | 合成樹脂 | ナシ | 1 |
| 2 | シェル | アルミ合金 | ニッケルメッキ | 1 |
| 1 | コンタクト | 銅合金 | 銀メッキ | 18 |

P: ペンコンタクト
S: ソケットコンタクト

注1. 図示ノ位置ニ"品名"ヲ表示スル。

| | | | | |
|--|---|--|--|---|
| <p>特に指定のない限り、鋭い角やかえりは除去すること。</p> <p>一般公差</p> <p>特に指定がなければ CTS-4100 による</p> <p>寸 法</p> <p>1 2</p> <p>x ± 0.8</p> <p>xx ± 0.2</p> <p>xxx ±</p> | <p>仕様書</p> <p>JACS-5047</p> <p>組立図番</p> <p>材料</p> <p>仕上</p> <p>処理</p> | <p>第1版</p> <p>94年4月22日</p> <p>三角法</p> <p>製図</p> <p>担当 針谷官本</p> <p>査閲 森田</p> <p>承認 高木</p> | <p>尺 2</p> <p>度 1</p> <p>重 量</p> <p>個 数</p> <p>名 称</p> <p>SRCN2A21-18*</p> <p>シリーズ</p> <p>SRCN</p> | <p>日本航空電子工業株式会社</p> <p>昭島事業所</p> <p>東京都昭島市武蔵野3丁目1番1号</p> <p>この図面及びこの図面の関連資料は日本航空電子工業株式会社の承認がない限り製作及び写図を禁じます。</p> <p>図 番</p> <p>SJ028394</p> |
|--|---|--|--|---|