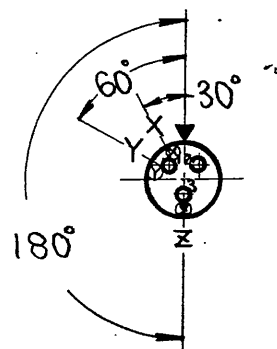


圖番

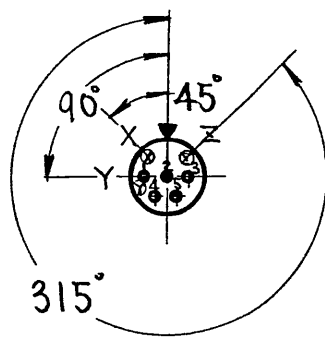
版数	年月日	CN No.	記 事	製 図	検 図	承 認
2	84.1.9	DCN-12394	名称変更	高木	杉	10/10
3	2007.3.16	062556	仕様変更	山下	坂本	10/11

インサート配列 --- 13-3



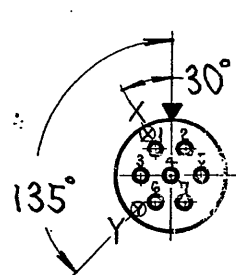
定格電流 ----- 10A
 コンタクトサイズ ----- #16

13-5



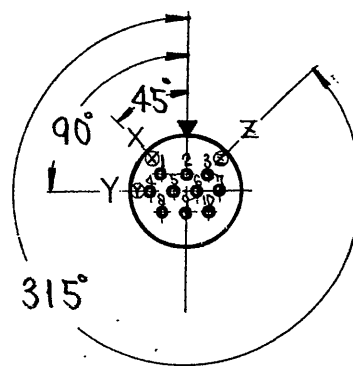
5A
 #20

16-7



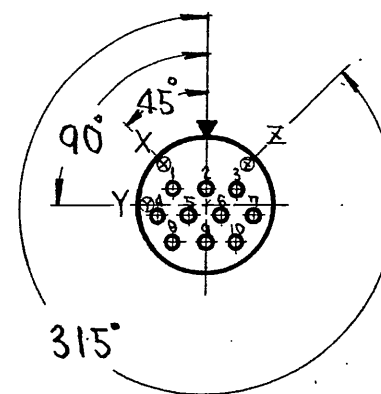
10A
 #16

16-10



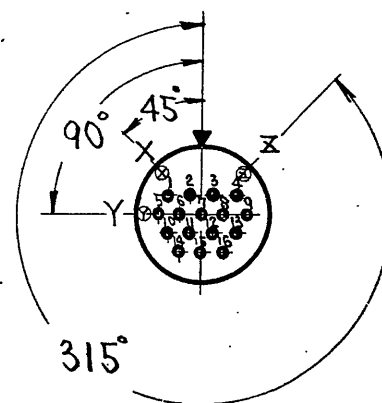
5A
 #20

21-10



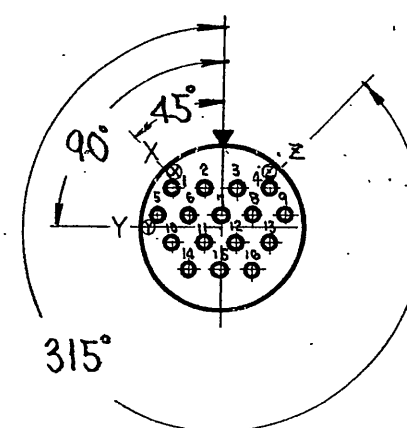
10A
 #16

21-16



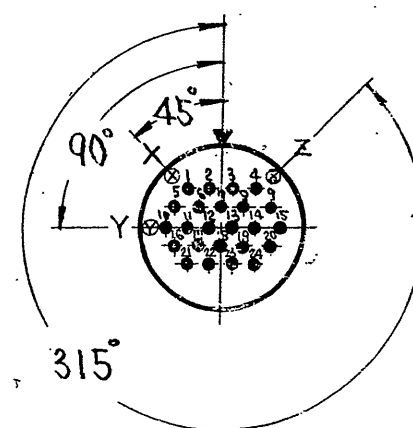
5A
 #20

インサート配列 --- 25-16



定格電流 ----- 10A
 コンタクトサイズ ----- #16

25-24



5A
 #20

仕様

- △ 耐電圧 AC 1000Vrms. 1分間
 絶縁抵抗 1000 MΩ 以上 (D.C. 500V = 時)

- 注 1. 図ハピン側/表面カラ見タモノデアル
 ソケットノ場合ハ文字及ビ 配列ガ左右逆ニナリ
 インサート交換角度モ逆回リトナル。
 2. ▼印ハバレル主キ-ヌハシェル主キ-溝ノ標準位置ヲ示ス。
 位置交換ノ場合ハ▼印迄、インシュレータヲ回転セリト。
 3. コンタクトサイズ #20ハ 1.0^{+0.3}/_{-0.2}, #16ハ 1.6^{+0.3}/_{-0.2} ノ半田付用穴カアテイマス。

符号	名 称	材 質	仕 上	個 数	図 番
特に指定のない限り、鋭い角やカエリは除去すること。 一般仕上 一般公差 特ニ指定なければ CTS-4150ニテ	仕様書 JIS C 5432 組立図参照	第1版 49年10月1日 製 図 杉田 / 検 図 川本 / 担 当 岡田 / 承認 高木 / 承認 坂本 /	尺 度 1/1 重 量 名 称 △ SRC 及び SRCN 印 インサート配列 シリーズ SRC	日本航空電子工業株式会社 昭島事業所 東京都昭島市中神町 この図面及びこの図面の 関連資料は日本航空電子 工業株式会社の承認がな い限り製作及び写図を禁 じます 図 番 SJ 014069	
寸 法 ・ ± : × ± 1/2 ・ × ± : ×' ×' ± ・ × × ± : 偏心量 以内 ・ × × × ± :	一般公差 角 度 ・ × ± : × ± 1/2 ・ × × ± : ×' ×' ± ・ × × × ± : 偏心量 以内 ・ × × × × ± :	材質 仕上 処理			