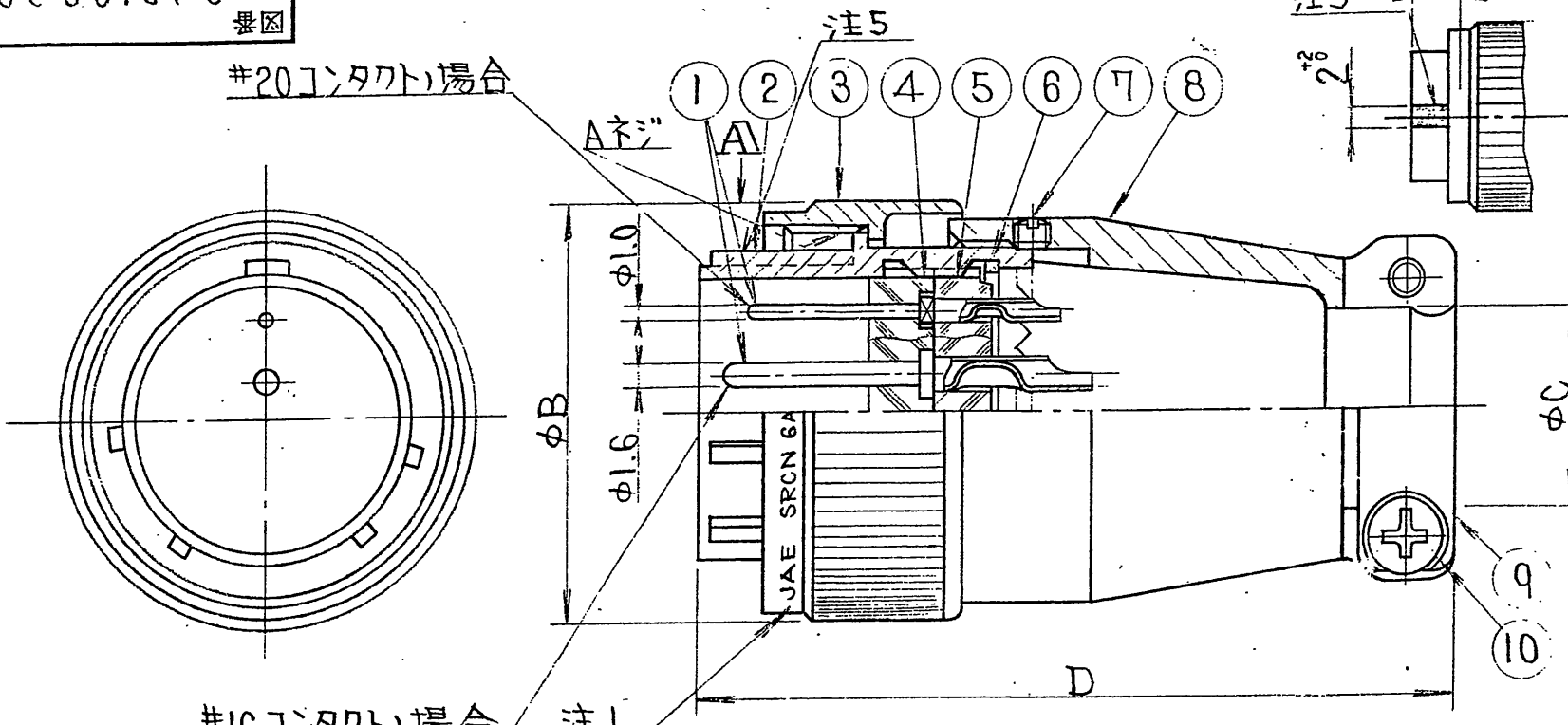


⑤

290910CS

異図

版数	年月日	DCN NO.	CA SYM.	詳 細	製図	担当	査閲	承認
5	63.11.30	24876		図面汚損為再ヒズ				
6	2007.3.16	062556		注記変更	竹下	光野	石本	野川



シェルサイズ	Aネジ	φB	φC ^{±0.5}	D
13	M18×1	21.2	8.5	47
16	M22×1	25.2	11.5	50
21	M26×1	29.2	14	54
25	M30×1	33.2	17	57

注1. 図示位置に“JAE”、“SRCN 6A※-※※”を表示スル。

△2. インサート配列, 交換ポジション, 電氣的仕様
及びコネクタサイズハS J 014069 参照コト。

3. JIS規格品

CNRDISP※0※0※※
M→ピンコネクタ
コネクタ性別 F→ソケットコネクタ
シェルサイズ
インサート交換キイ位置
(I-フルの場合ハ表示シタイ)
芯数

4. 断面図デ #20ト #16コネクタヨ同時ニ表ワシテイルガ
實際ハ標準品ニハ同時ノ場合ハタイ。

5. SRCN 6A16-※※※ハコノ位置ニ赤色マーキングヲスル。

10	ナット付ナベ小ネジ	鋼	ニッケルメッキ	2	
9	クランプサドル	アルミ合金	ニッケルメッキ	1	梨地
8	エンドベル	アルミ合金	ニッケルメッキ	1	梨地
7	セツスクリュー	鋼	ニッケルメッキ	1	色相: 黒
6	リテーニングリング	銅合金	ニッケルメッキ	1	
5	リヤインシュレータ	合成樹脂	色相: 緑	1	UL FLAME CLASS 94V-0
4	フロントインシュレータ	合成樹脂	色相: 緑	1	UL FLAME CLASS 94V-0
3	カップリングナット	アルミ合金	ニッケルメッキ	1	梨地
2	バレル	アルミ合金	ニッケルメッキ	1	梨地
1	コネクタ	銅合金	銀メッキ	—	注2

仕様
温度 -25℃ ~ +85℃
相対湿度 85%以下
絶縁抵抗 1000MΩ以上
(D.C. 500Vニテ)

命名法

SRCN 6A※-※※※

インサート交換キイ位置
(I-フルの場合ハ表示シタイ)

P→ピンコネクタ

コネクタ性別 S→ソケットコネクタ

芯数

シェルサイズ

サ-ビスタイプ

シェルスタイル

シリーズ名

ピン例

ソケット例

特に指定のない限り、鋭い角やかえりは除去すること。 一般仕上 一般公差 特に指定がなければ C13-4100による。	仕様書 JACS-5047	第1版 54年1月5日	CA SYM	尺 度	重 量	個 数	日本航空電子工業株式会社 昭島事業所 東京都昭島市中神町 この図面及びこの図面の 関連資料は日本航空電子 工業株式会社の承認がな い限り製作及び写図を禁 じます
寸 法 ・ ±2 ・ × ±0.8 ・ ×× ±0.2 ・ ××× ±	組立図番	製図 村野 担当 田野 査閲 田野 承認 田野	名 称 SRCN 6A※-※※※	シ リ ーズ SRCN	図面区分	図 番 SJ016062	
角 度 ・ ×° ±1/2° ・ ×°×° ± 偏心量 以内	材 料						
	仕 上						
	処 理						

WISDOM承認

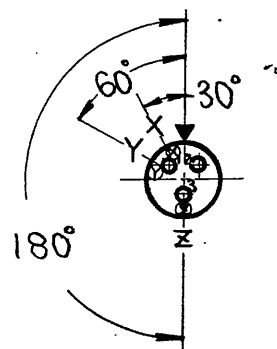
6
路線

290910CS

図号

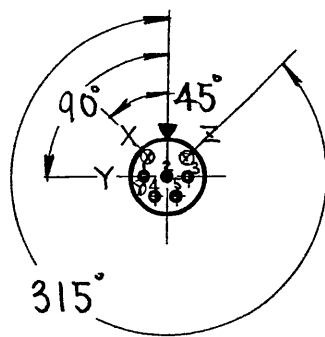
版数	年月日	CN No.	記 事	製 図	検 図	承 認
2	84.1.9	DCN-12394	名称変更	高木	杉	10/10
3	2007.3.16	062556	仕様変更	山下	石	10/11

インサート配列 --- 13-3



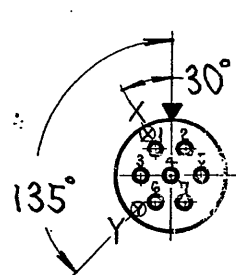
定格電流 ----- 10A
 コンタクトサイズ ----- #16

13-5



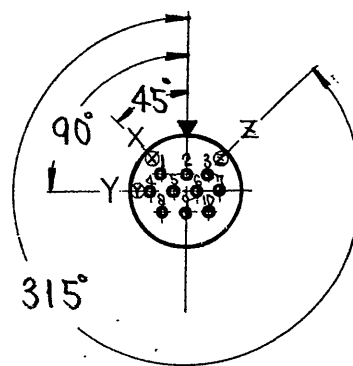
5A
 #20

16-7



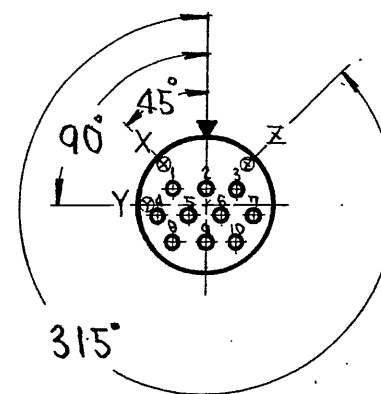
10A
 #16

16-10



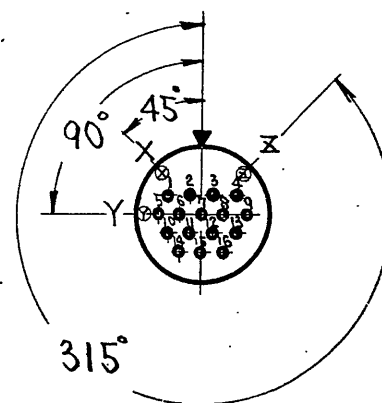
5A
 #20

21-10



10A
 #16

21-16



5A
 #20

仕様

△ 耐電圧 AC 1000Vrms. 1分間
 絶縁抵抗 1000 MΩ 以上 (D.C. 500V = 時)

注 1. 図ハピン側/表面カラ見タモノデアル

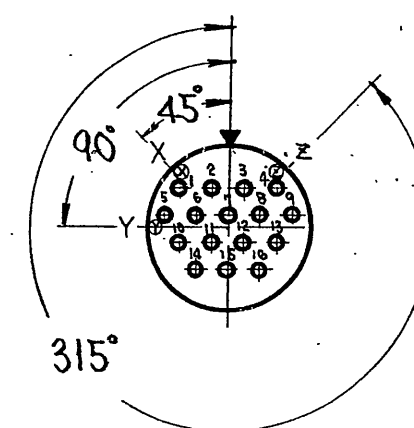
ソケットノ場合ハ文字及ビ 配列ガ左右逆ニナリ

インサート交換角度モ逆回リトナル。

2. ▼印ハバレル主キ-ヌハシェル主キ-溝ノ標準位置ヲ示ス。
 位置交換ノ場合ハ▼印迄、インシュレータヲ回転セリト。

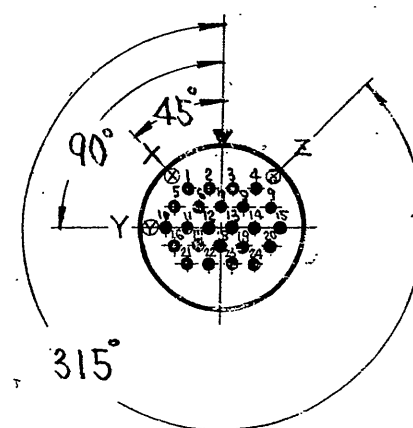
3. コンタクトサイズ #20ハ 1.0^{+0.3}/_{-0.2}, #16ハ 1.6^{+0.3}/_{-0.2} ノ半田付用穴カアイテイマス。

インサート配列 --- 25-16



定格電流 ----- 10A
 コンタクトサイズ ----- #16

25-24



5A
 #20

符号	名 称	材 質	仕 上	個 数	図 番
特に指定のない限り、鋭い角やカエリは除去すること。	仕様書	第1版	尺 度 1/1	重量	日本航空電子工業株式会社
一般仕上	JS C543?	49年10月1日			昭島事業所
一般公差 特ニ指定なければ CTS-4150ニテ	組立図等	製 図 杉田	名 称 △		東京都昭島市中神町
一般公差	材質	検 図 川本	SRC 及び SRCN 印タ		この図面及びこの図面の関連資料は日本航空電子工業株式会社の承認がない限り製作及び写図を禁じます
寸 法	仕上	検 図 担当 岡田	インサート配列		図 番
・ ± : × ± 1/2	処理	承認 高岡	シリーズ SRC		SJ014069
・ × ± : ×' ×' ±		承認 世持			
・ × × ± : 偏心量 以内					
・ × × × ± :					