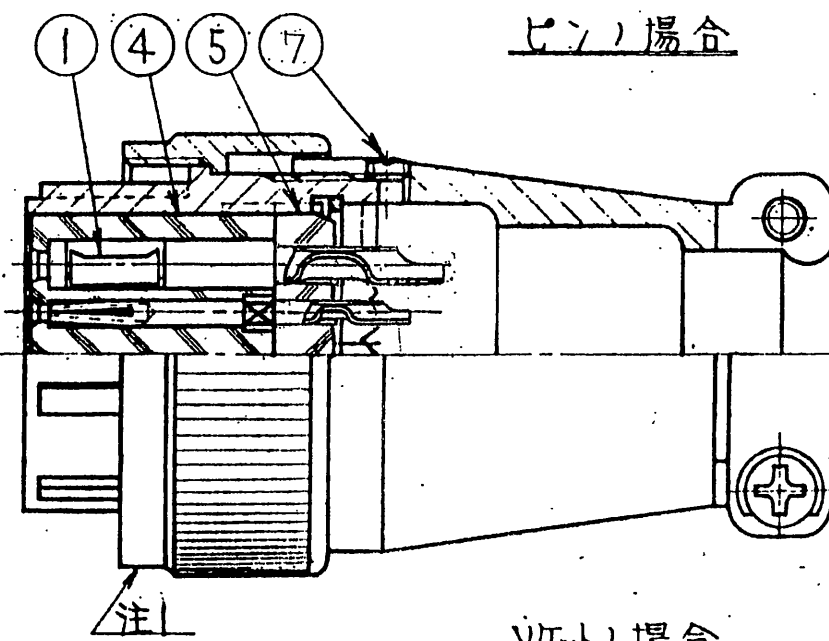
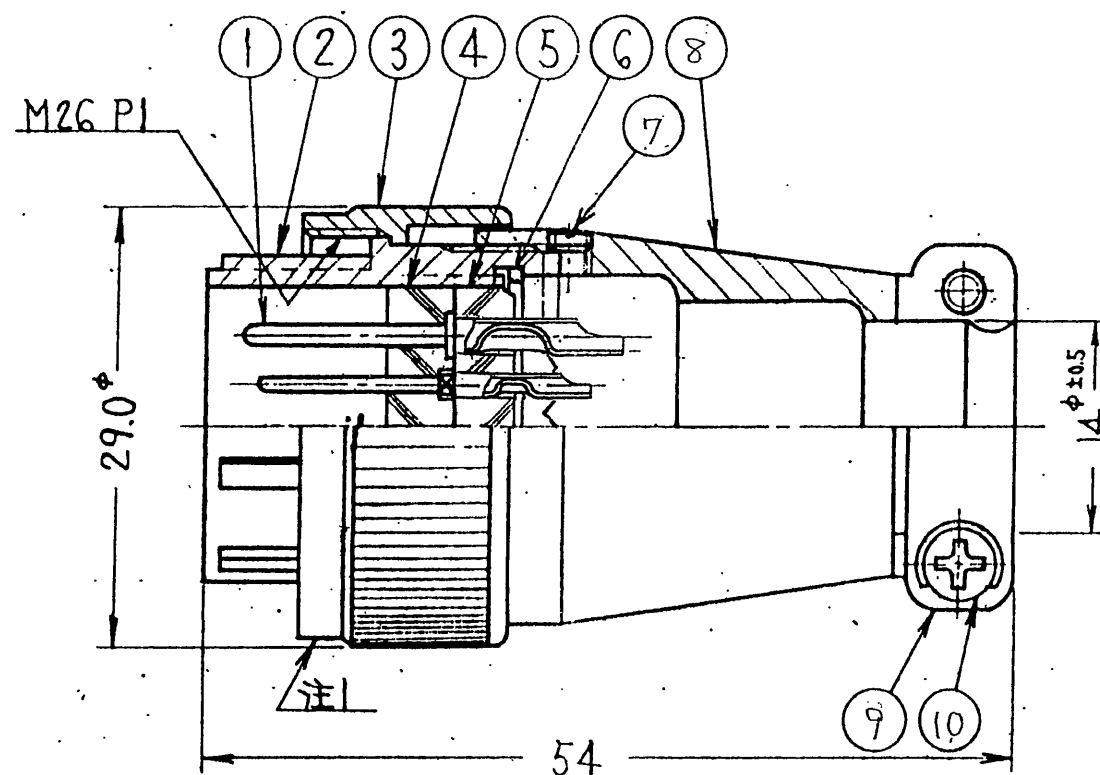
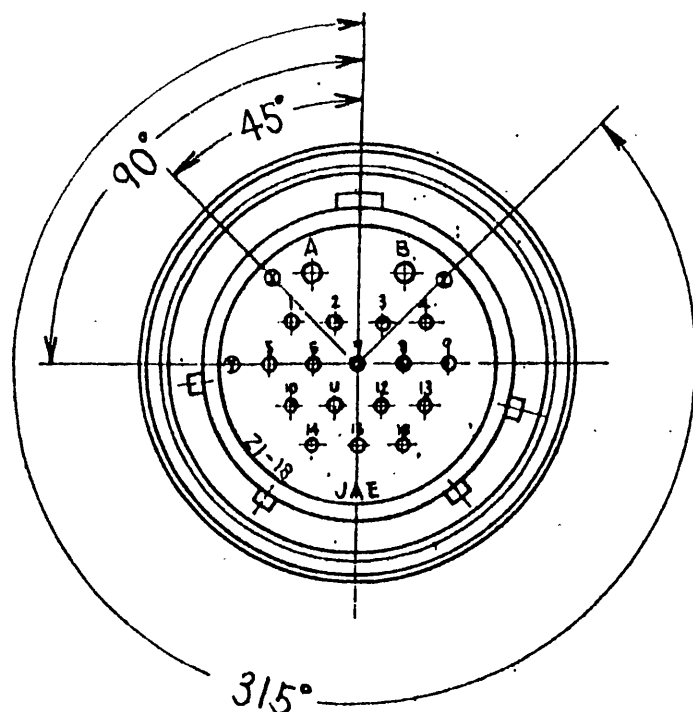


46820LS

図

版数	年月日	DCN NO.	詳細	製図	担当	査閲	承認
2	2007.3.16	062556	仕様変更	竹下	北野	坂本	野村



命名法

SRCN 6 A 21-18 * *

インサート交換キー位置
(ノーマル/場合/表示/シイ.)
コンタクト区分 P ピンコンタクト
S ソケットコンタクト

芯数

シェルサイズ

クラスA: 一体エンドベル (非防水)

シェルスタイル: 6: ストレートプラグ

シリーズ名

10	十字穴付ナベリネジ	銅	ニッケルメッキ	2
9	クランプサドル	アルミ合金	ニッケルメッキ	1
8	エンドベル	アルミ合金	ニッケルメッキ	1
7	セットスクリュー	銅	ニッケルメッキ	3
6	リテーニングリング	銅合金	ニッケルメッキ	1
5	リヤインシュレータ	合成樹脂	ナシ	1
4	フロントインシュレータ	合成樹脂	ナシ	1
3	カップリングナット	アルミ合金	ニッケルメッキ	1
2	パレル	アルミ合金	ニッケルメッキ	1
1	コンタクト	銅合金	銀メッキ	18

特に指定のない限り、鋭い角やかえりは除去すること。 一般仕上	仕様書 JACS-5047	第1版 94年4月26日	三角法	尺 2/1 度 1	重量	個数	日本航空電子工業株式会社 昭島事業所 東京都昭島市武蔵野3丁目1番1号 この図面及びこの図面の関連資料は日本航空電子工業株式会社の承認がない限り製作及び写図を禁じます。
一般公差 特に指定がなければ CTS-4100 による	組立図番 A028397	製図 担当 針谷 官本		名称 SRCN 6A21-18*			図番 SJ028397
寸法 ± 2 × ± 0.8 ×× ± 0.2 ××× ±	角度 × ± ×× ± ××× ± 偏心率 以内	材料	仕上	処理	シリーズ SRCN		

仕様
温度 -25°C ~ +85°C
湿度 相対湿度 85% 以下

電流 5A以下-16本(1~16), 10A以下-2本(A,B)
耐電圧 A.C. 1,000V以上(1分間)
絶縁抵抗 1,000MΩ以上(D.C. 500V)

注1. 図示/位置="社名","品名"ヲ表示スル。