

DCF-C-212J(20.07)

E

D

C

B

A

SL6600JS
(ON DRAWING)台番図

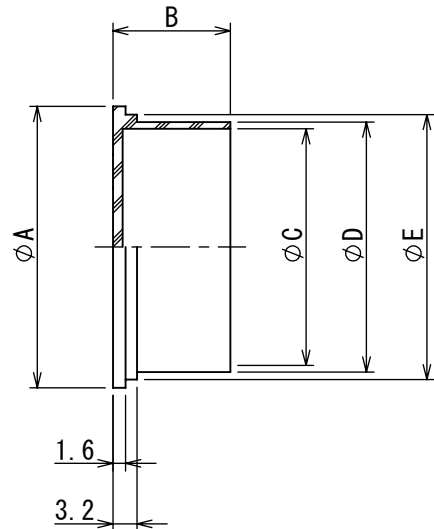
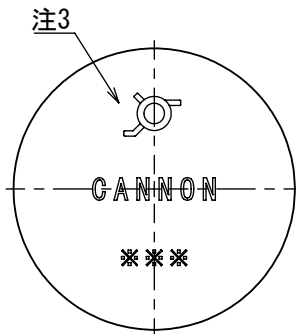


品名	EC No.	EP No.	MS3100 & 01 A、B、E、R		MS3102 A、B、E、R		MS-Eのみ	MS-3106、07、08 A、B、E、R		寸法(注2)						
			カップ リング用	ソルダー ポット用	カップ リング用	ソルダー ポット用	ソルダー ポット用	カップ リング用	ソルダー ポット用	A±0.5	B±0.5	C		D		E±0.5
												±0.5	±0.3	±0.5	±0.3	
025-※ -000	注1	注1														
0458		8					8S		8S		17.0±0.79	16.9±0.83	10.5±0.25	12.3±0.25	—	
0459	8		8S	8S、10S	8S	8S、10S	10S		8S、10S	18.8±0.79	13.7±0.83	12.2±0.25	13.7±0.25	—		
0608							8S			16.0	10.8	—	10.1	11.4	—	13.7
0460	10		10S、 10SL	10S、 10SL、12	10S、 10SL	10S、 10SL、12		10S、 10SL、12	10S、 10SL、12	21.3±0.79	13.7±0.83	15.4±0.25	16.9±0.25	—		
0609							10S、 10SL、12			20.7	17.4	—	14.8	16.1	—	18.4
0478		12						12S、12		21.8±0.79	16.9±0.83	16.6±0.25	18.2±0.25	—		
0462	12		12S、12	14S、14	12S、12	14S、14			14S、14	24.6±0.79	13.7±0.83	18.3±0.25	19.7±0.25	—		
0610							14S、14			23.9	17.4	—	18.5	19.3	—	21.6
0479		14						14S、14		26.2±0.79	17.0±0.83	19.9±0.25	21.5±0.25	—		
0463	14		14S、14	16S、16	14S、14	16S、16			16S、16	28.6±0.79	13.8±0.83	21.6±0.25	23.0±0.25	—		
0611							16S、16			27.0	17.4	—	21.2	22.5	—	24.7
0480		16						16S、16		28.6±0.79	17.0±0.83	22.7±0.25	24.5±0.25	—		
0498	16		16S、16	18	16S、16	18			18	31.0±0.79	13.8±0.83	24.7±0.25	26.3±0.25	—		
0484		18						18		31.8±0.79	17.0±0.83	26.1±0.25	27.6±0.25	—		
0507	18		18		18		20			33.8±0.79	15.4±0.83	27.8±0.25	29.3±0.25	—		
0467		20				20		20		35.7±0.79	17.2±0.83	29.2±0.25	30.9±0.25	—		
0499	19			20、22		20、22		22	20、22	35.6±0.79	15.2±0.83	29.6±0.25	31.1	—	—	
0468	20		20		20	22	22			37.2±0.79	15.5±0.83	31.3±0.25	33.1±0.25	—		
0486		22						22		38.1±0.79	17.2±0.83	32.3±0.25	34.0±0.25	—		
0469	22		22			24	24			40.4±0.79	15.5±0.83	34.0±0.25	35.8±0.25	—		
0487		24						24		41.7±0.79	17.6±0.83	35.3±0.25	37.1±0.25	—		
0500	23			24、28		24、28			24、28	41.9±0.79	15.5±0.83	35.6±0.25	37.4±0.25	—		
0510	24		24		24					43.2±0.79	15.5±0.83	37.2±0.25	38.9±0.25	—		
0612		25					28			46.0±0.79	17.2±0.83	39.1±0.25	40.1±0.25	—		
0470	26					28				48.5±0.79	14.0±0.83	41.0±0.25	43.4±0.25	—		
0488		28						28		47.6±0.79	17.3±0.83	41.9±0.25	43.4±0.25	—		
0501	28		28	32	28	32			32	49.5±0.79	15.7±0.83	43.6±0.25	45.5±0.25	—		
0613							32			52.7	17.4	—	46.3	47.9	—	50.3
0489		32						32		54.0±0.79	17.3±0.83	48.0±0.25	50.0±0.25	—		
0502	32		32	36	32	36			36	56.4±0.79	15.7±0.83	49.9±0.25	51.8±0.25	—		
0614							36			60.0	17.4	—	51.1	52.6	—	56.3
0490		36						36		59.4±0.79	17.3±0.83	54.4±0.25	56.1±0.25	—		
0503	36		36	40	36	40			40	61.9±0.79	16.6±0.83	56.3±0.25	58.2±0.25	—		
0473						40				65.4	17.4	—	58.7	60.4	—	62.9
0491		40						40		66.0±0.79	17.4±0.83	58.9±0.25	62.2±0.25	—		
0504	40		40	44	40	44			44	67.6±0.79	16.8±0.83	62.0±0.25	64.3±0.25	—		
0474						44				72.6	17.4	—	65.9	67.5	—	70.0
0492								44		73.8	14.2	67.0	—	—	68.7	71.3
0511			44	48	44					76.0	17.4	—	69.4	70.9	—	73.5
0475						48				78.9	17.4	—	72.2	73.8	—	67.4

版数 VER.	年月日 DATE	CN NO.	変更内容 DESCRIPTION	製図 DR.	担当 CHK.	査閲 APPD.	承認 APPD.
10	14/JUL/2021	031431	統廃合品目削除	—	鈴木(寛)	中島(広)	蛭原(寛)

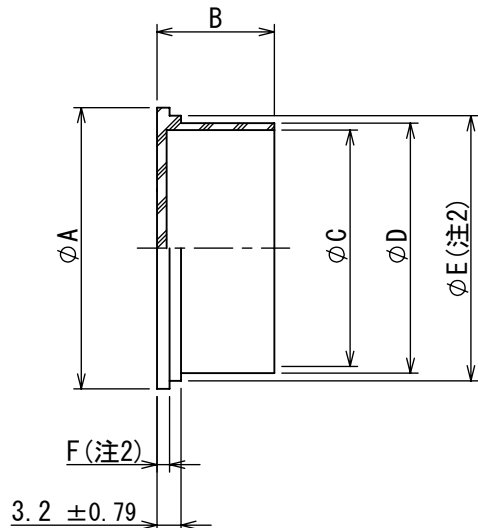
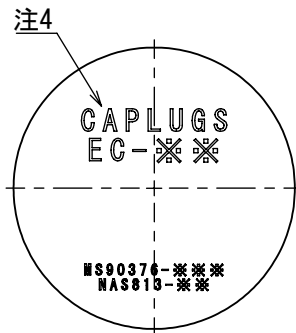
【CANNON社製の場合】

材料
ポリエチレンL-P-590
TYPE 1 GRADE 2 赤色



【CAPPLUGS社製の場合】

材料
ポリエチレンL-P-390
TYPE 1 CLASS L 赤色又は黄色
(注5)



注1. EC No. 及びEP No. の欄に数字が示されているキャップはCAPPLUGS社製、無印のキャップはCANNON社製である。

2. CAPPLUGS社製のキャップはφE及びFの各寸法が規定されていない。
また、CANNON社製と寸法公差が異なるので各品名毎にこれを表示する。

3. 図示の位置にCANNONマーク、社名及び業者品番(左表中の※の下3桁に相当)が表示されていること。

4. 図示の位置に社名、業者品番“EC-※※”又は“EP-※※”が表示されていること。
(MS No. 及びNAS No. は表示されない場合もある。)

5. CAPPLUGS社製のキャップの色相は“EC-※※”が赤色、“EP-※※”が黄色である。

仕様書(SPECIFICATION)		第1版(ORIGINAL DATE)		尺度(SCALE)		シリーズ(SERIES)	
—		1963/11/25		—		MS	
一般公差(GENERAL TOLERANCE)		製図 DR.	清水	名称(TITLE)		日本航空電子工業株式会社	
寸法(DIMENSION)		担当 CHK.	佐藤	プラスチック ダストキャップ (025-※※※※-000)		JAE JAPAN AVIATION ELECTRONICS INDUSTRY, LTD.	
角度(ANGLES)		査閲 APPD.	辻村	承認 APPD.		図面番号(DRAWING NO.)	
単位(UNIT) : mm		シート(SHEET NO.)	原	質量(MASS)		SJ009973	
. ±0.8		1 OF 1		—		版数 (VER.)	
. × ±0.4						10	
. × × ±0.1							
. × × × ±							