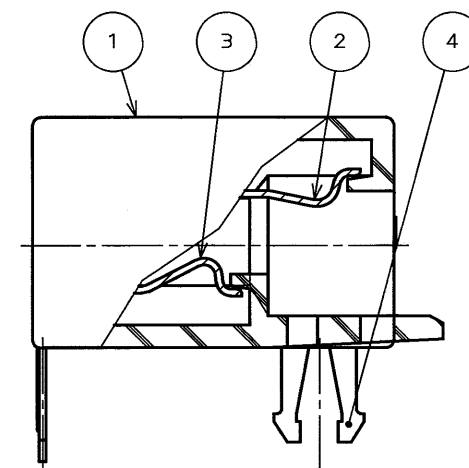
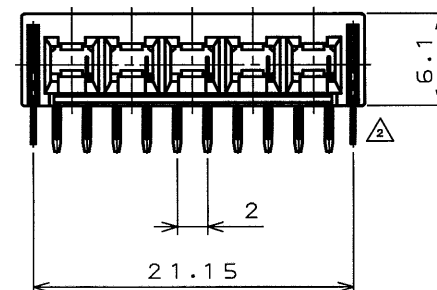
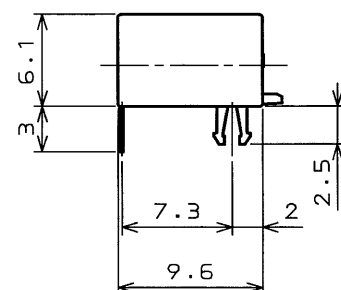
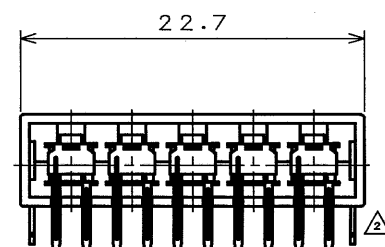


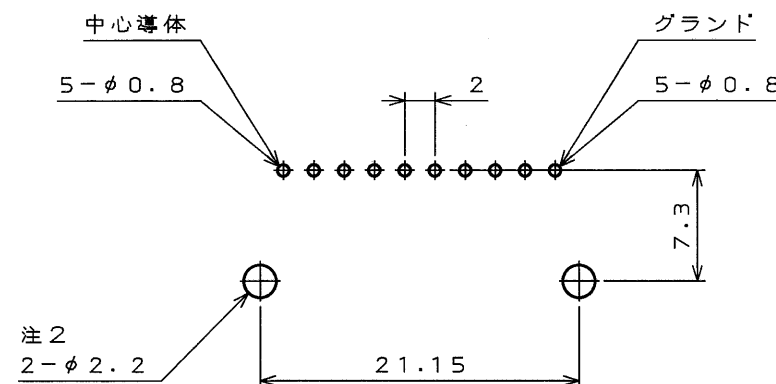
1E072031

要図

版数	年月日	DCN NO.	詳細	製図	担当	査閲	承認
2	93. 5. 20	3195b	作図変更	宮下	宮下	狩野	松井
3	'02.9.6	50588	部品欄一部変更	三浦 (桜)	宮下	—	狩野



詳細図
(尺度 5/1)



基板スルーホールロケーション
推奨基板：1.6以下

注1. ホールダウンはグラントに接続して下さい。

4	HOLD DOWN	PHOSPHOR BRONZE	TIN PLATE	2	—
3	CENTER CONTACT	PHOSPHOR BRONZE	GOLD PLATING OVER NICKEL	5	—
2	OUTER CONTACT	PHOSPHOR BRONZE	GOLD PLATING OVER NICKEL	5	—
1	INSULATOR	6-6Ny	—	1	—

符号	名称	材料	仕上	個数
----	----	----	----	----

コネクタ命名法

KD10-RRP5-F-0

半田付

コンタクトタイプ(M:雄, F:雌)

コンタクト芯数: 5→5芯

コネクタ形状: ライトアングルレセプタクル

シリーズ名: 簡易同軸コネクタ

特に指定のない限り、鋭い角やかえりは除去すること	
一般仕上	
一般公差	
寸法	角度
. ± 0.8	×° ±
.X ± 0.4	×°× ±
.XX ± 0.1	偏心量
.XXX ±	以内

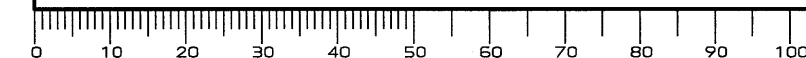
仕様書	JACS2034
組立図番	—
材料	—
仕上	—
処理	—

第1版	93年 3月 3日
製図	—
担当	宮下
査閲	狩野
承認	鈴木

名称	KD10-RRP5-F-0
シリーズ	KD10

日本航空電子工業株式会社 昭島事業所 東京都昭島市武蔵野	
この図面及びこの図面の関連資料は日本航空電子工業株式会社の承認がないうり限り製作及び写図を禁じます。	
図番	SJ027031

DOF-116A



用紙サイズ A3
ODS-93-240-10166