

DOF-0-212D(98.02)

コネクタ命名法

KD10-RRP -F-O

半田付

コンタクトタイプ(M:雄, F:雌)

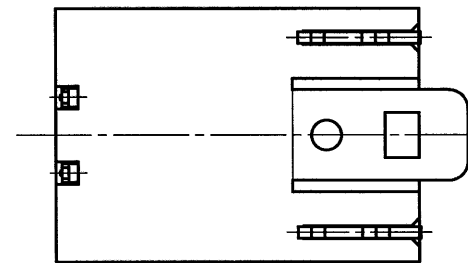
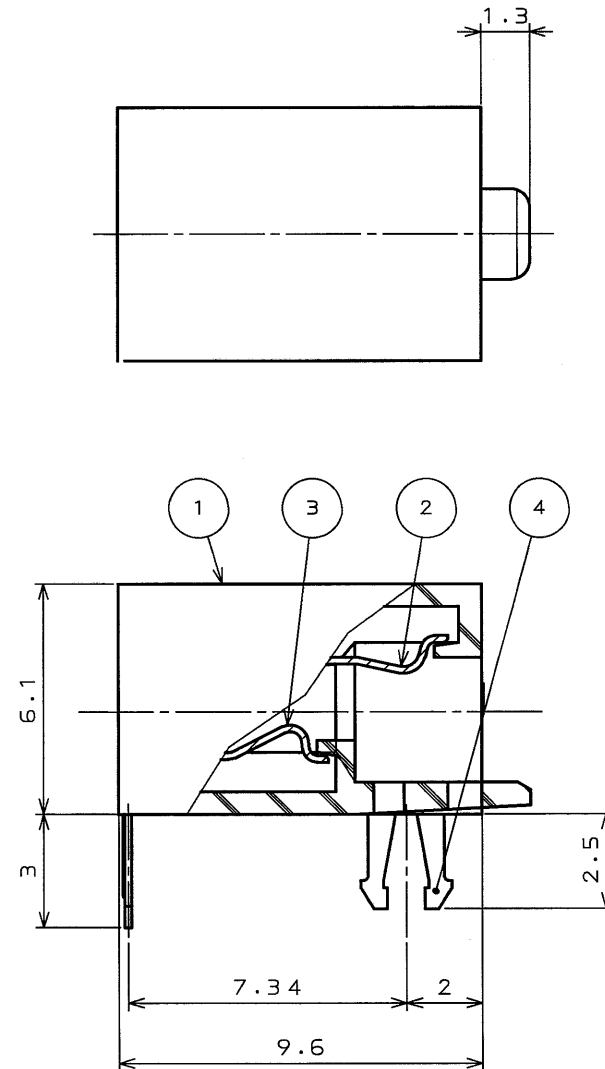
コンタクト芯数: → 1 芯

コネクタ形状: ライトアングルレセプタクル

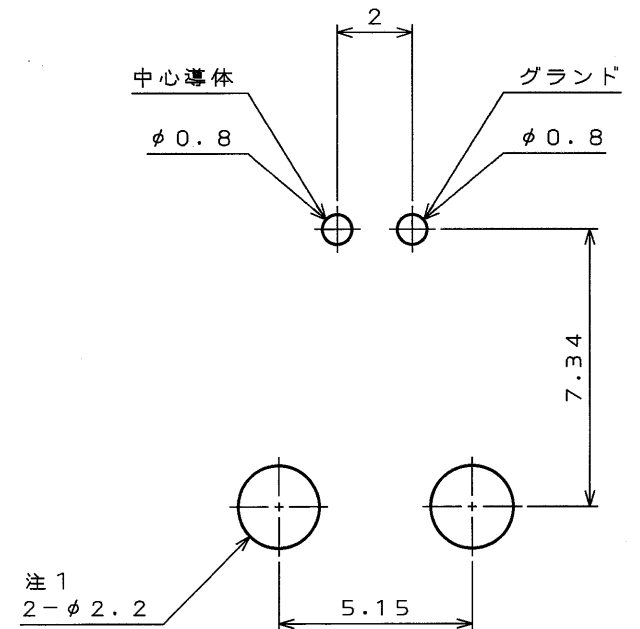
シリーズ名: 簡易同軸コネクタ

(DRAWING NO.)

SJ027027



版数 REV.	年月日 DATE	DCN NO.	変更内容 DESCRIPTION	製図 DR.	担当 CHK.	査閲 APPD.	承認 APPD.
2	2002.9.6	50588	部品欄一部変更	三浦(桜)	宮下	—	狩野



基板スルーホールロケーション
推奨基板: 1.6 以下

注1. ホールドダウンはグラントに接続して下さい。

4	HOLD DOWN	2	PHOSPHOR BRONZE	TIN PLATE	
3	CENTER CONTACT	1	PHOSPHOR BRONZE	GOLD PLATING OVER NICKEL	
2	OUTER CONTACT	1	PHOSPHOR BRONZE	GOLD PLATING OVER NICKEL	
1	INSULATOR	1	6-6Ny		
符号 NO.	名称 DESCRIPTION	個数 QTY.	材料 MATERIAL	仕上 FINISH	備考 REMARKS
仕様書 (SPECIFICATION)	JACS-2034	第1版 (ORIGINAL DATE)	1993.3.3	5:1	日本航空電子工業株式会社
公差 (GENERAL TOLERANCE)		製図 DR.		名称 (TITLE)	JAE CONNECTOR.COM Reference Only
寸法 (DIMENSION)	角度 (ANGLES)	担当 CHK.	宮下	KD10-RRP -F-O	JAE ELECTRONICS INDUSTRY, LTD.
. ±0.8	° ±—	査閲 APPD.	狩野	重量 (WEIGHT)	図面番号 (DRAWING NO.)
.X ±0.4	°X' ±—	承認 APPD.	鈴木		SJ027027
.XX ±0.1					版数 (REV.)
.XXX ±—					2

本図面は日本航空電子工業(株)の所有する情報を含むもので当社の許可なく複製を禁止する。
THIS DRAWING CONTAINS INFORMATION THAT IS PROPRIETARY TO JAE AND CAN NOT BE REPRODUCED WITHOUT WRITTEN CONSENT OF JAE.

ODS-93-240-10166

SIZE A3