

DOF-0-212D(98.02)

コネクタ命名法

KD20-RRP-F-0

半田付

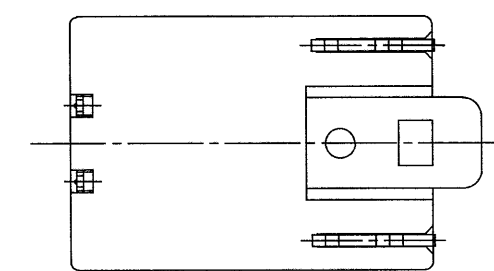
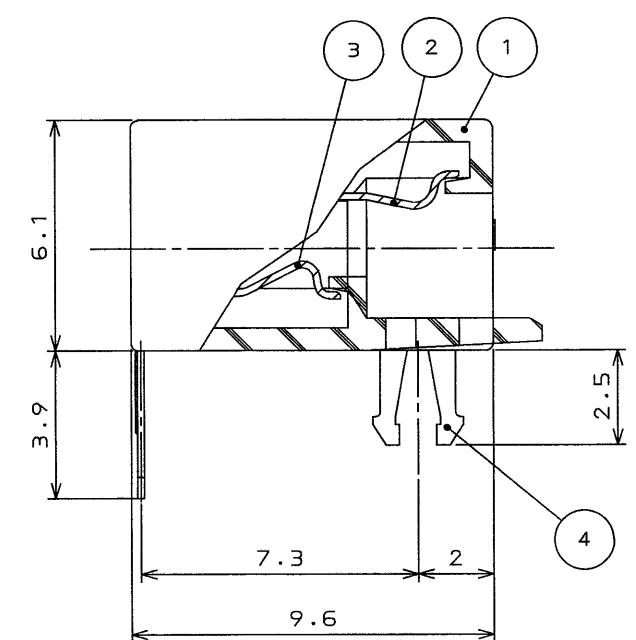
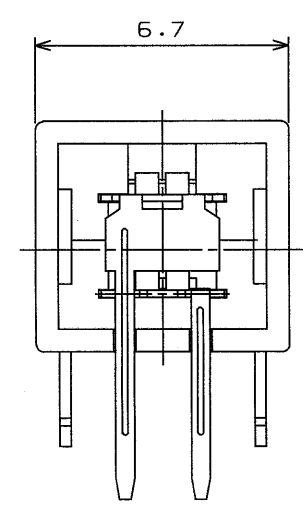
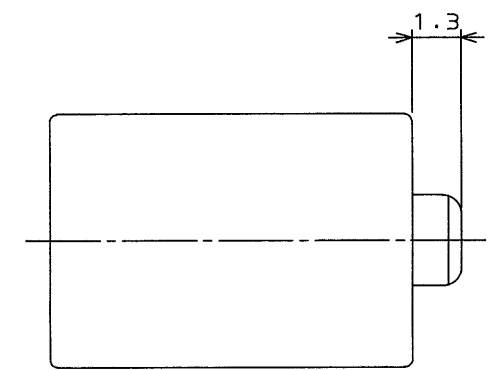
コンタクトタイプ(M:雄, F:雌)

コンタクト芯数: →1芯

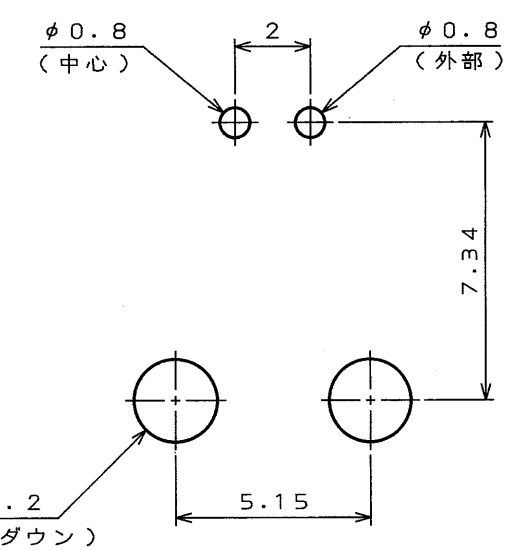
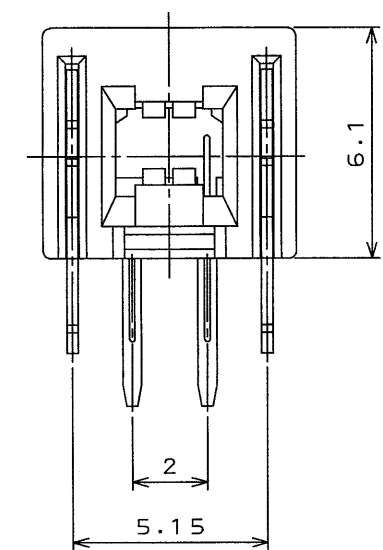
コネクタ形状: ライトアングルレセプタクル

シリーズ名: 簡易同軸コネクタ

図面番号(DRAWING NO.)
SJ037412



版数 REV.	年月日 DATE	DCN NO.	変更内容 DESCRIPTION	製図 DR.	担当 CHK.	査閲 APPD.	承認 APPD.



(参考) 基板スルーホールロケーション
推奨基板: 1.6以下

注1. ホールドダウンはクランプに接続して下さい。

4	HOLD DOWN	2	PHOSPHOR BRONZE	TIN PLATE	
3	CENTER CONTACT	1	PHOSPHOR BRONZE	GOLD PLATING OVER NICKEL	
2	OUTER CONTACT	1	PHOSPHOR BRONZE	GOLD PLATING OVER NICKEL	
1	INSULATOR	1	6-6Ny		
符号 NO.	名称 DESCRIPTION	個数 QTY.	材料 MATERIAL	仕上 FINISH	備考 REMARKS
仕様書(SPECIFICATION) JACS 2059		第1版(ORIGINAL DATE) 2002.9.27		縮尺(REDUCTION) 5:1	製図 DR.
公差(GENERAL TOLERANCE)		製図 DR.		名称(TITLE) KD20-RRP-F-0	
寸法(DIMENSION)		担当 CHK.		重量(WEIGHT)	
. ±0.8		査閲 APPD.		図面番号(DRAWING NO.) SJ037412	
.X ±0.4		承認 APPD.		版数 (REV.) 1	
.XX ±0.1					
.XXX ±					
角度(ANGLES)					
.X° ±					
.X°X' ±					

本図面は日本航空電子工業(株)の所有する情報を含むもので当社の許可なく複製を禁止する。
THIS DRAWING CONTAINS INFORMATION THAT IS PROPRIETARY TO JAE AND CAN NOT BE REPRODUCED WITHOUT WRITTEN CONSENT OF JAE.

CDS-02-140-50434
SIZE A3