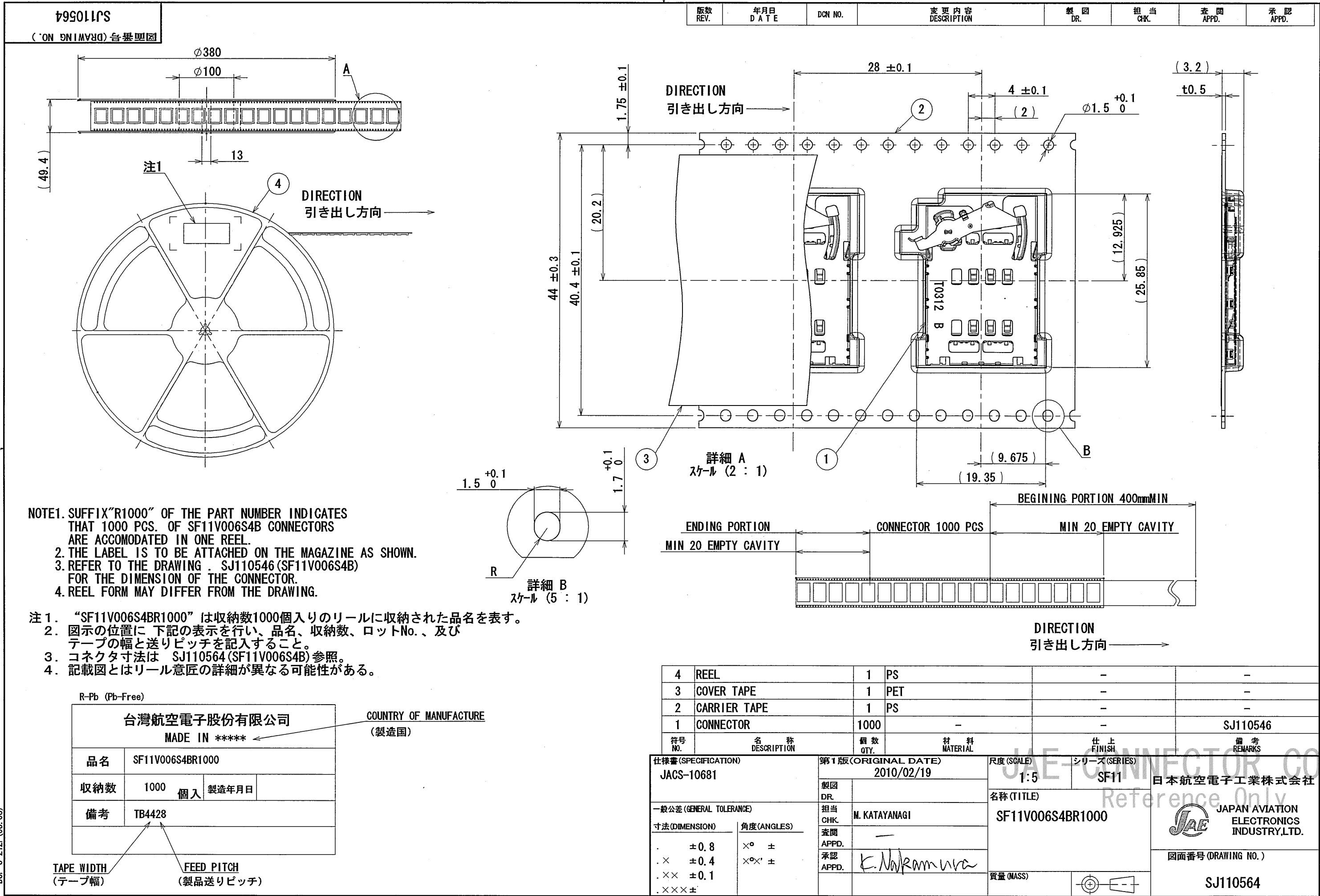


注1. コボナリティー0.1mm以下とする。  
 注2. 底面部が金属（GND）につき、GNDパターン及びGNDビアのみ可とする。  
 注3. コンタクト可動部につき、パターン及びビア禁止とする。  
 注4. 吸着エリア  
 注5. FPC搭載時の補強板厚は0.6以上とする。  
 注6. 適合トレーはSJ110570(SF11-STR1-B-P1)を参照のこと。

4	LEVER	1	STAINLESS STEEL		
3	COVER FRAME	1	STAINLESS STEEL	GOLD OVER NICKEL	
2	HOUSING	1	GLASS FILLED LCP (UL94V-0)		
1	CONTACT (WITH BASE FRAME)	1	COPPER ARROY	GOLD OVER NICKEL	
符号	名 称	個 数	材 料	仕 上	備 考

[illegible]



Doc-C-212E (05.08)