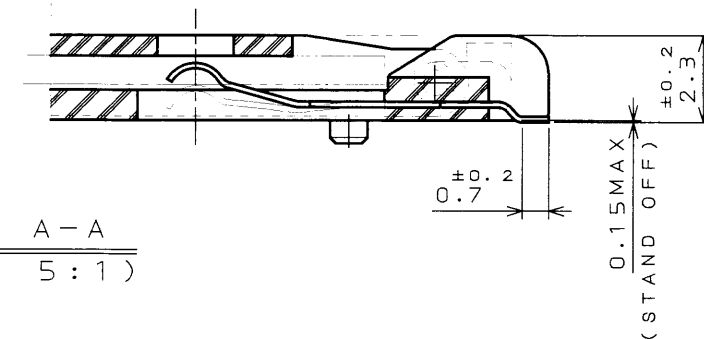
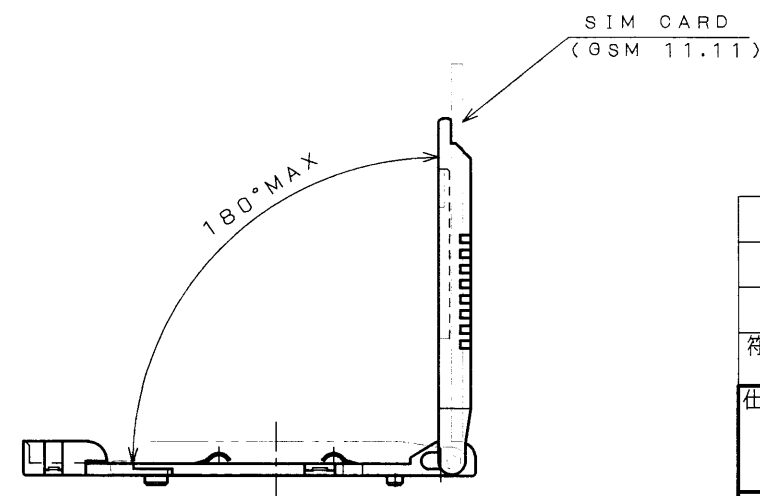


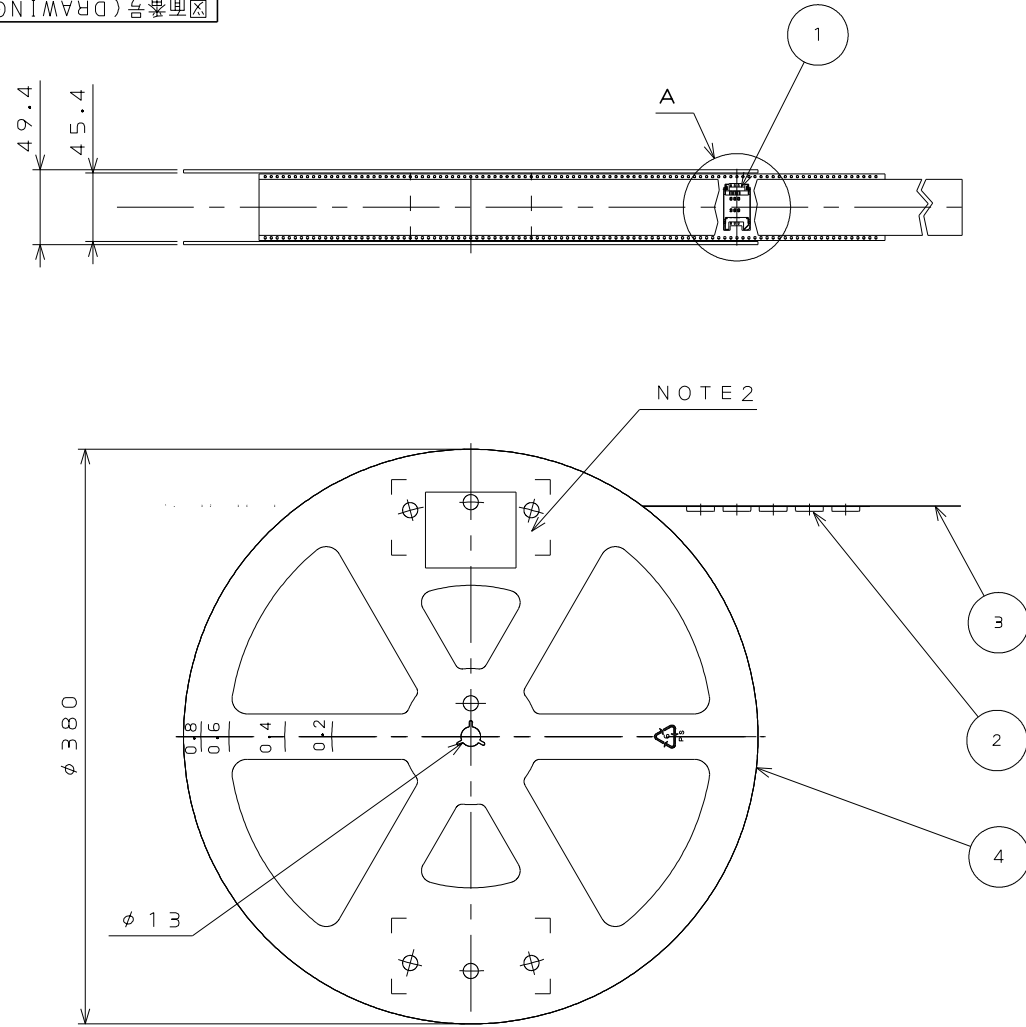
Technical drawing of a mechanical part in the LOCK position. The drawing shows a side view of a component with a central shaft and two vertical supports. Dimensions include a total length of 15.8, a distance of 5.36 from the right support to the end, and a distance of 1.5 from the left support to the end. Tolerances are specified for various dimensions, including  $\pm 0.1$ ,  $\pm 0.08$ , and  $\pm 0.05$ . A horizontal arrow at the bottom indicates the LOCK and OPEN positions.



NOTE COPLANARITY 0.1MAX  
注 端子コプラナリティは 0.1以下とする。



3	COVER	1	GLASS FILLED LCP	UL94 V-0 COLOR: BLACK	
2	HOUSING	1	GLASS FILLED LCP		
1	CONTACT	6	COPPER ALLOY	CONTACT AREA: GOLD OVER NICKEL TERMINATION AREA: GOLD FLUSH OVER NICKEL	
符号 NO.	名称 DESCRIPTION	个数 QTY.	材料 MATERIAL	仕上 FINISH	備考 REMARKS
仕様書 (SPECIFICATION)		第1版 (ORIGINAL DATE) 1.Mar.2001		日本航空電子工業株式会社 JAPAN AVIATION ELECTRONICS INDUSTRY, LTD.	
公差 (GENERAL TOLERANCE)		製図 DR.		Reference only	
寸法 (DIMENSION)		担当 CHK.		図面番号 (DRAWING NO.)	
角度 (ANGLES)		査閲 APPD.		版数 (REV.)	
±0.8		承認 APPD.		重量 (WEIGHT)	
±0.4				SJ035774	
±0.1					
±					

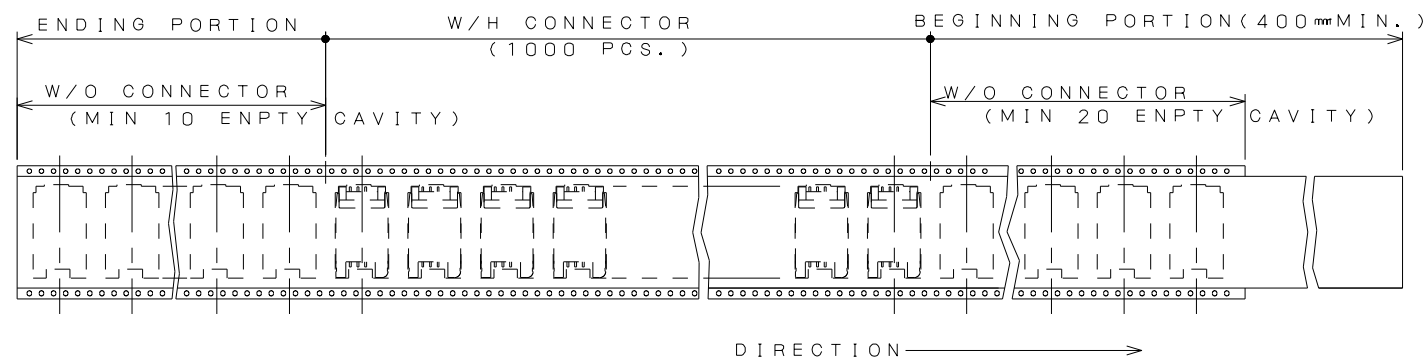


NOTE 1. SUFFIX "R1000" OF THE PART NUMBER INDICATES  
THAT 1000 PCS. OF SF7W006S1A CONNECTORS  
ARE ACCOMMODATED IN ONE REEL.

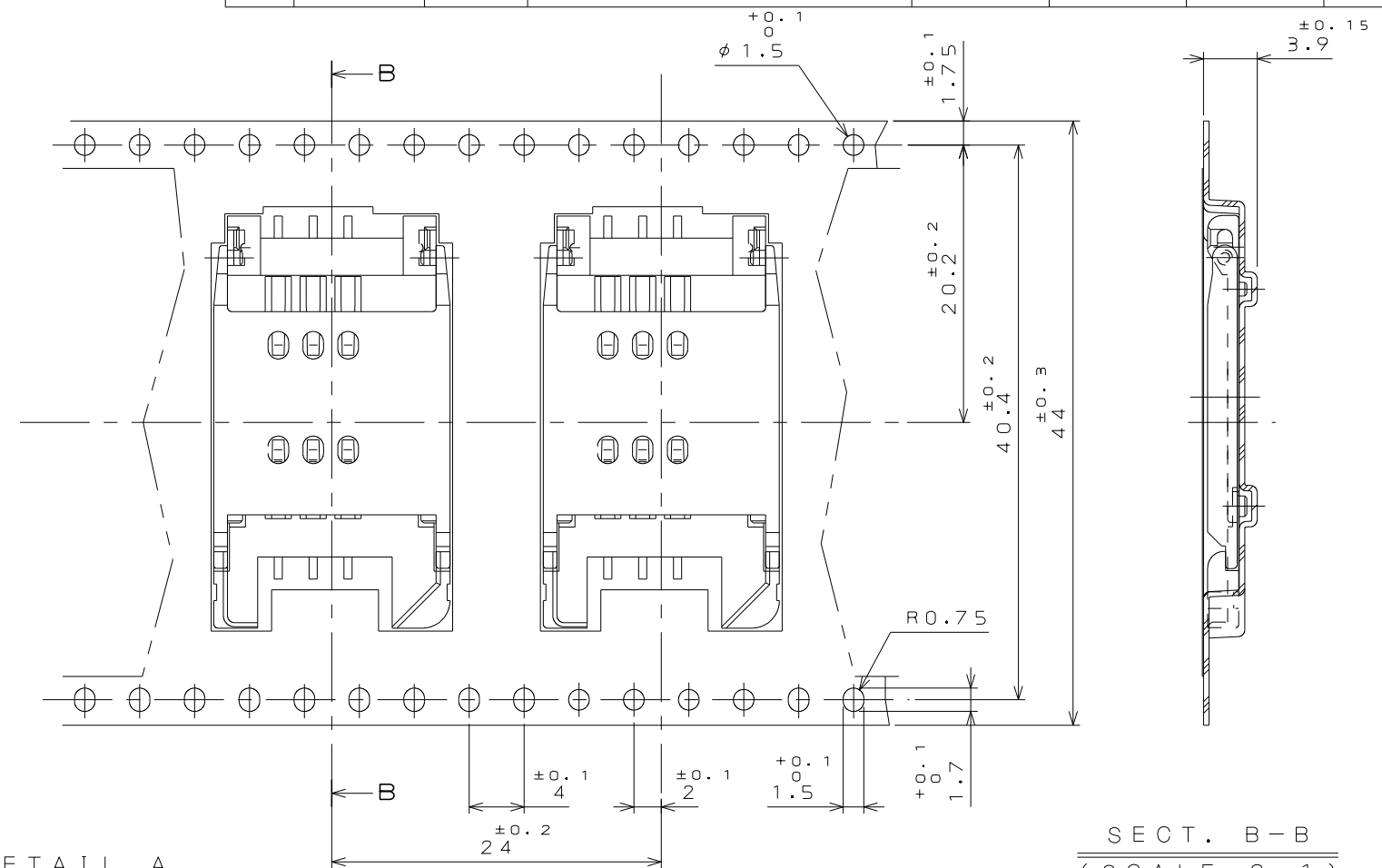
2. THE LABEL SHALL BE PUT AS INDICATED, AND DESCRIPTION,  
Q'ty, Lot No. AND EMBOSS CODE ARE SHOWN.

DESCRIPTION	:	SF7W006S1AR1000
Q'ty	:	1000 pcs
Lot No.	:	YYMMDD-*(*:REEL No.)
EMBASS CODE	:	TB <u>4424</u>

3. REFER TO THE DRAWING, SJ035774 (TITLE: SF7W006S1A) FOR THE DIMENSIONS OF THE CONNECTOR.



版 数 REV.	年 月 日 DATE	DCN NO.	変 更 内 容 DESCRIPTION	製 図 DR.	担 当 CHK.	査 閲 APPD.	承 認 APPD.



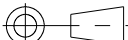
DETAIL A  
 (SCALE 2 : 1)

注 1. “SF7W006S1AR1000”は 収納数1000個入りの  
リールに収納された品名を表す。

2. 図示の位置にラベルが貼り付けられ、品名、数量、ロット番号、エンボスコードが記載される。

品名	: SF7W006S1AR1000
数量	: 1000ケ
ロット番号	: Y Y M M D D - * ( リール N o . )
エンボスコード	: T B 4 4 2 4

3. コネクタ寸法は SJO35774 (SF7W006S1A) 参照。

4	REEL	—	PLASTIC	—		
3	COVER TAPE	—	POLYESTER	—		
2	CARRIER TAPE	—	PS	—		
1	CONNECTOR	1000		—		SF7W006S1A SJ035774 (NOTE3)
符号 NO.	名称 DESCRIPTION	个数 QTY.	材料 MATERIAL	仕上 FINISH	備考 REMARKS	
仕様書 (SPECIFICATION)		第1版 (ORIGINAL DATE) 25.Jul.2017		R度 (SCALE) 1:5	シリーズ (SERIES) SF7	日本航空電子工業株式会社 JAPAN AVIATION ELECTRONICS INDUSTRY, LTD.
JACS-1661		製図 DR.		名称 (TITLE) SF7W006S1AR1000		
一般公差 (GENERAL TOLERANCE)		担当 CHK.	T.NAKAMURA			
寸法 (DIMENSION)		角度 (ANGLES)	査閲 APPD.	K.KUME		図面番号 (DRAWING NO.) SJ119211
. ±		×° ±	承認 APPD.	M.SHIMADA		
. × ±		×° × ±				
. × × ±						
. × × × ±						
				重量 (WEIGHT)		

本図面は日本航空電子工業（株）の所有する情報を含むもので当社の許可なく複製を禁止する。  
THIS DRAWING CONTAINS INFORMATION THAT IS PROPRIETARY TO JAE AND CAN NOT BE REPRODUCED WITHOUT WRITTEN CONSENT OF JAE.