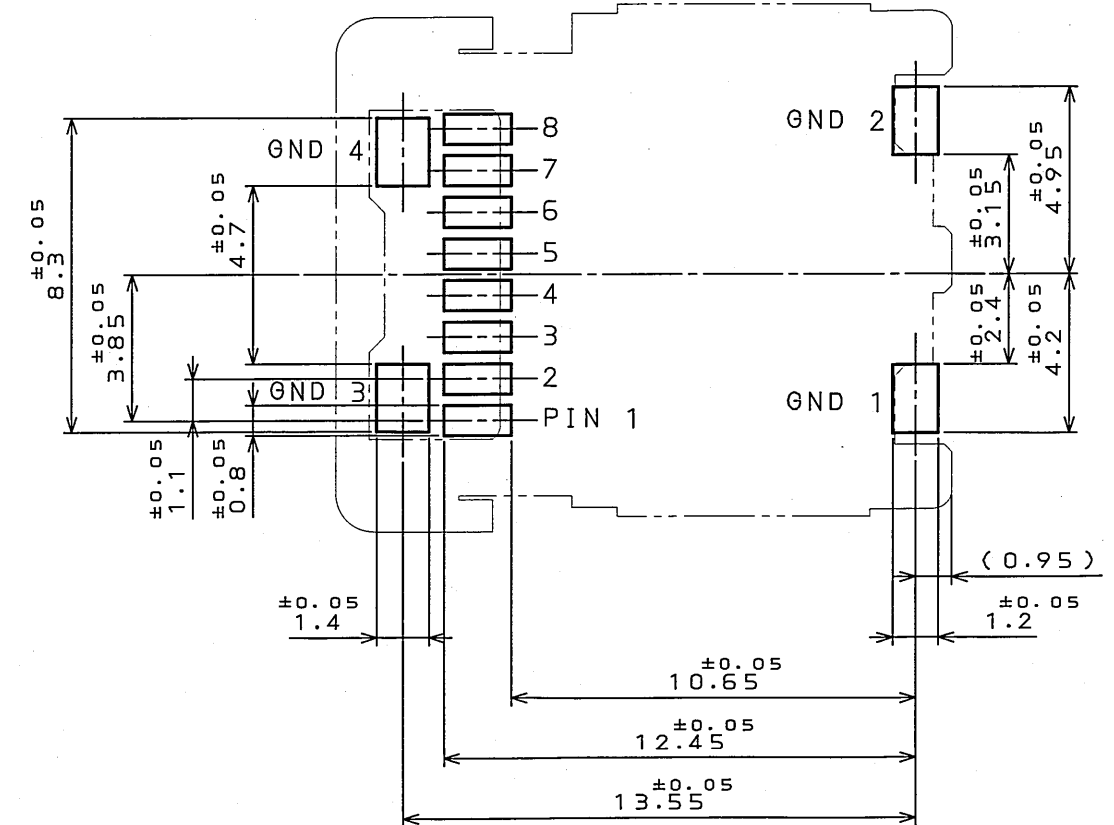
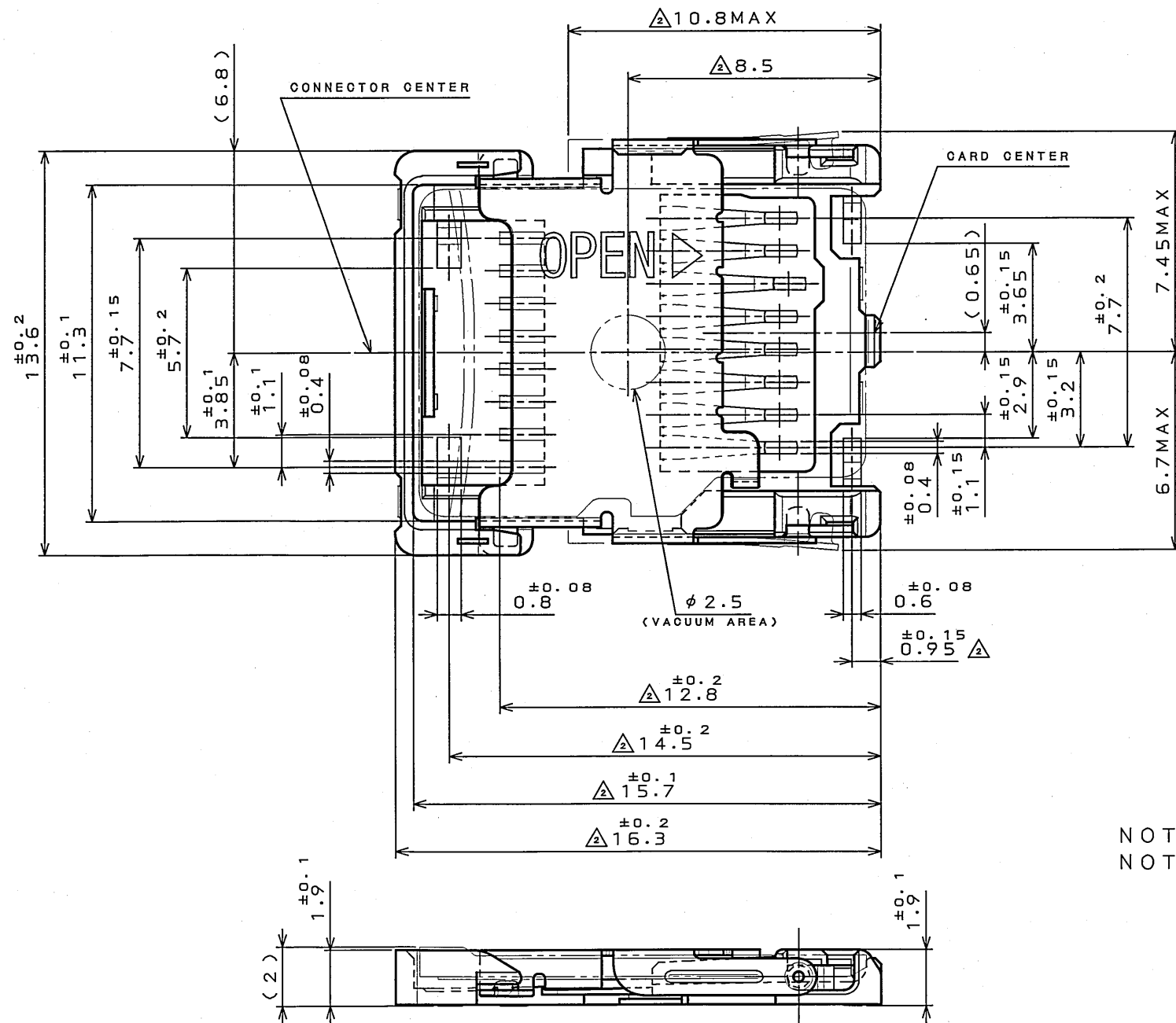


図面番号(DRAWING NO.) SJ104204

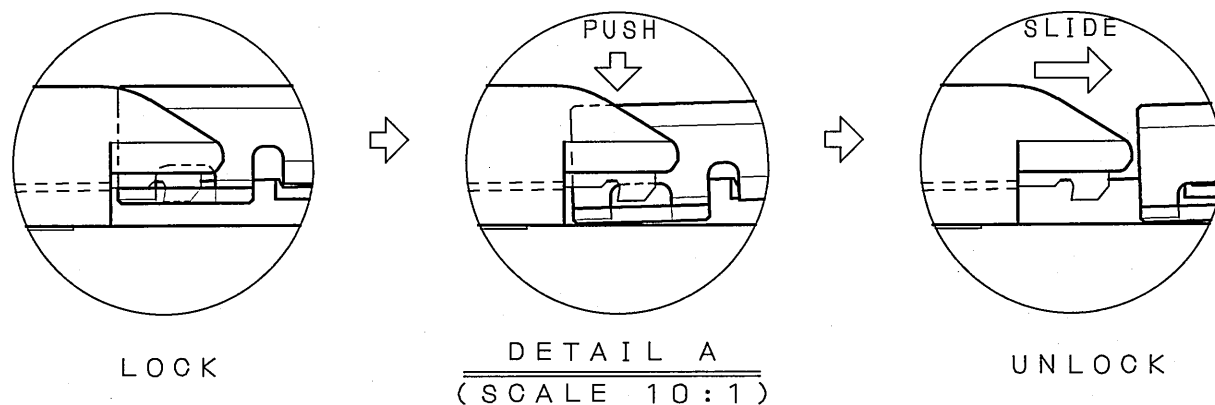
版数 REV.	年月日 DATE	DCN NO.	変更内容 DESCRIPTION	製図 DR.	担当 CHK.	査閲 APPD.	承認 APPD.
2	16.Jun.2005	057609	CHANGED FORM		M.SHIMADA	—	A.Natori



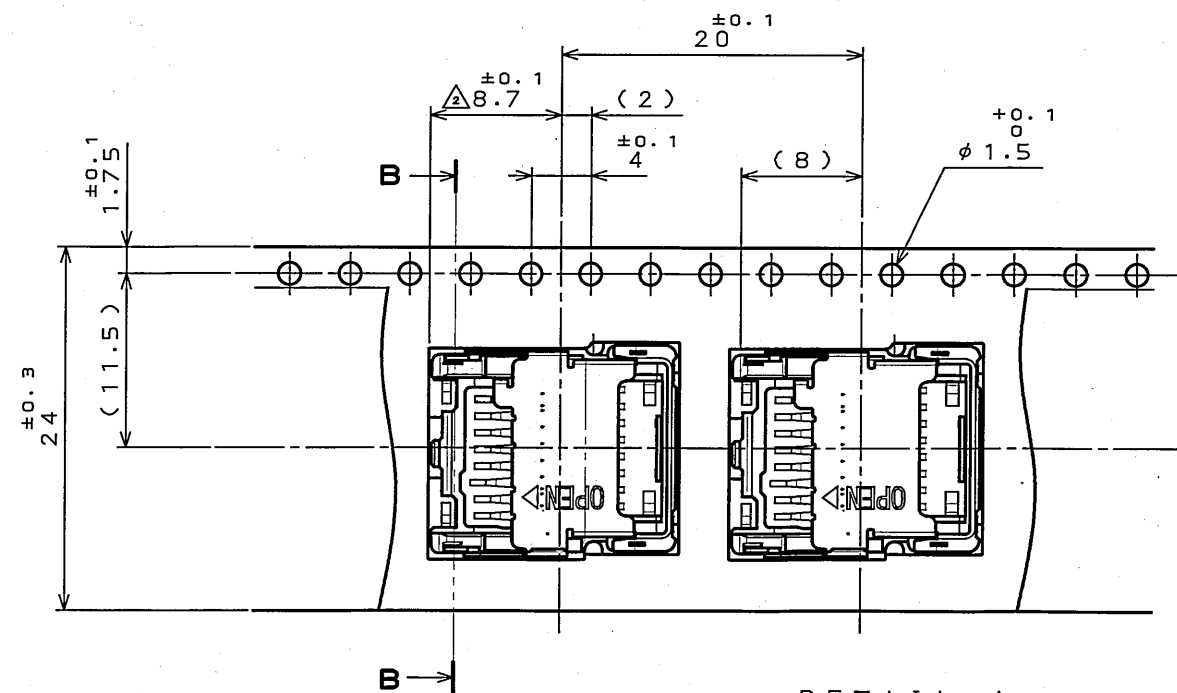
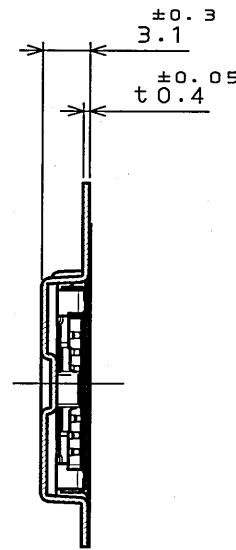
APPLICABLE P.C.B. DIMENSION(REF.)  
適合基板寸法(参考)

NOTE1. Coplanarity of all terminals should be 0.1mm MAX.  
NOTE2. The thickness of reinforcement board is 0.6MIN, when the product will mount on FPC.  
注1. 端子のコプラナリティは0.1以下とする。  
注2. FPC搭載時の補強版厚さは0.6以上とする。

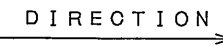
CONTACT AREA (CARD SIDE)	TERMINAL AREA (P.W.B SIDE)	HINGE AREA
Au (0.5μm min) OVER NI(2~6μm)	Au(0.03~0.2μm) OVER NI(2~6μm)	Au(0.03~0.2μm) OVER NI(2~6μm)


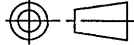


3	COVER	1	STAINLESS STEEL		
2	HOUSING	1	35% GF LCP		UL94 V-0 COLOR: BLACK
1	CONTACT	8	PHOSPHOR BRONZE	Au OVER NI (TABLE1)	
符号 NO.	名称 DESCRIPTION	個数 QTY.	材料 MATERIAL	仕上 FINISH	備考 REMARKS
仕様書(SPECIFICATION) JACS-10275		第1版(ORIGINAL DATE) 27.Apr.2005		尺度(SCALE) 5: 1	シリーズ(SERIES) ST1
一般公差(GENERAL TOLERANCE)		製図 DR.		名称(TITLE) ST1W008S4A	
寸法(DIMENSION)		担当 CHK. M.SHIMADA		日本航空電子工業株式会社 JAPAN AVIATION ELECTRONICS INDUSTRY, LTD.	
角度(ANGLES)		査閲 APPD.			
. ±0.8 .X ±0.4 .XX ±0.1 .XXX ±		承認 APPD. A.NATORI			
				質量(MASS)	図面番号(DRAWING NO.) SJ104204



DETAIL A  
 (SCALE 2:1)



4	REEL	1	PS			
3	COVER TAPE		POLYESTER			
2	CARRIER TAPE	1	PS			
1	CONNECTOR	1500				ST1W008S4A SJ104204 (NOTE.3)
符号 NO.	名称 DESCRIPTION	个数 QTY.	材料 MATERIAL	仕上 FINISH	備考 REMARKS	
仕様書 (SPECIFICATION)		第1版 (ORIGINAL DATE) 10.May.2005		尺度 (SCALE) 1:5	シリーズ (SERIES) ST1	日本航空電子工業株式会社 JAPAN AVIATION ELECTRONICS INDUSTRY, LTD.
公差 (GENERAL TOLERANCE)		製図 DR.		名称 (TITLE) ST1W008S4AR1500		
寸法 (DIMENSION)		担当 CHK.	M.SHIMADA			
角度 (ANGLES)		査閲 APPD.				
		承認 APPD.	A.NATORI			
. ±0.8 .X ±0.4 .XX ±0.1 .XXX ±		X° ± X°X ±		質量 (MASS)		図面番号 (DRAWING NO.)  SJ104310

- 注1. “ST1W008S4AR1500”は、収納数1,500個入りの  
リールに収納された品名を表す。
2. 図示の位置に上記シールを貼り、品名、収納数、ロットNo.、  
及びテープ幅・送りピッチを記入すること。
3. コネクタ寸法は、A104204(ST1W008S4A)を参照のこと。