

NEW



PCI Express Mini Card対応

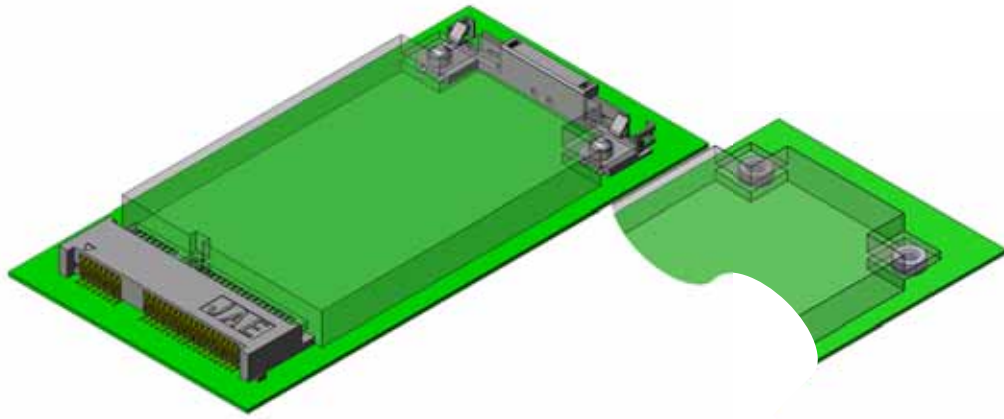
MM60シリーズ

CONNECTOR

MB-0147-6

2015/4

R o H S 対応品



MM60シリーズは、PCI-SIGで定められたSPECに準拠したモジュール用ソケットです。

### 特 長

PCI Express Mini Card Electromechanical SPECに準拠しており、PCI Express およびUSB伝送用モジュールの接続が可能です。

76極はDMC(Display Mini Card)対応ソケットです。

コネクタ本体およびモジュール固定用のラッチとスタッドナットの供給可能です。ラッチは両側にモジュールを外す為の操作部が設けられています。

モジュール実装高さ2種類を開発しました。スタンドオフ品はモジュール下部品搭載高さ1.8mm以下の部品搭載が可能です。

コネクタおよびラッチとスタッドナットは、自動実装が可能です。梱包形態はインボーステープです。

### 一 般 仕 様

極数 : 52極、76極

接触抵抗 : 60mΩ以下(初期)

耐電圧 : AC 300Vrms 1分間

使用温度 : -40 ~ 85

定格電流 : 0.5A/1本あたり

寿命 : 50回

インサーションロス : -1dB以上(1.25Ghz以下)/-5dB以上(3.75Ghz以下)

リターンロス : -12dB以下(1.3Ghz以下)/-7dB以下(2Ghz以下)/-4dB(3.75Ghz以下)

クロストーク(近端) : -32dB以下(1.25Ghz以下)/-26 dB以下(3.75Ghz以下)

## 材料 ・ 仕上

構成部品	材料 / 仕上
コネクタ	
コンタクト	銅合金 / 接点部 : Ni 上 Au 端子部 : Ni 上 Au フラッシュ
インシュレータ	耐熱材 ( UL94V-0 )
ホールドダウン	銅合金 / Snメッキ
ラッチ	
コンタクト	ステンレス / Snメッキ
インシュレータ	耐熱材 ( UL94V-0 )
ナット	
ナット	黄銅 / Snメッキ

## 品 名 構 成

## コネクタ

シリーズ名	MM60 - 52	B1	- E	1	メッキ1: Au(0.1μm)
極数					高さ、モドファイコード
ソケットタイプ					キタイプ

## ラッチ

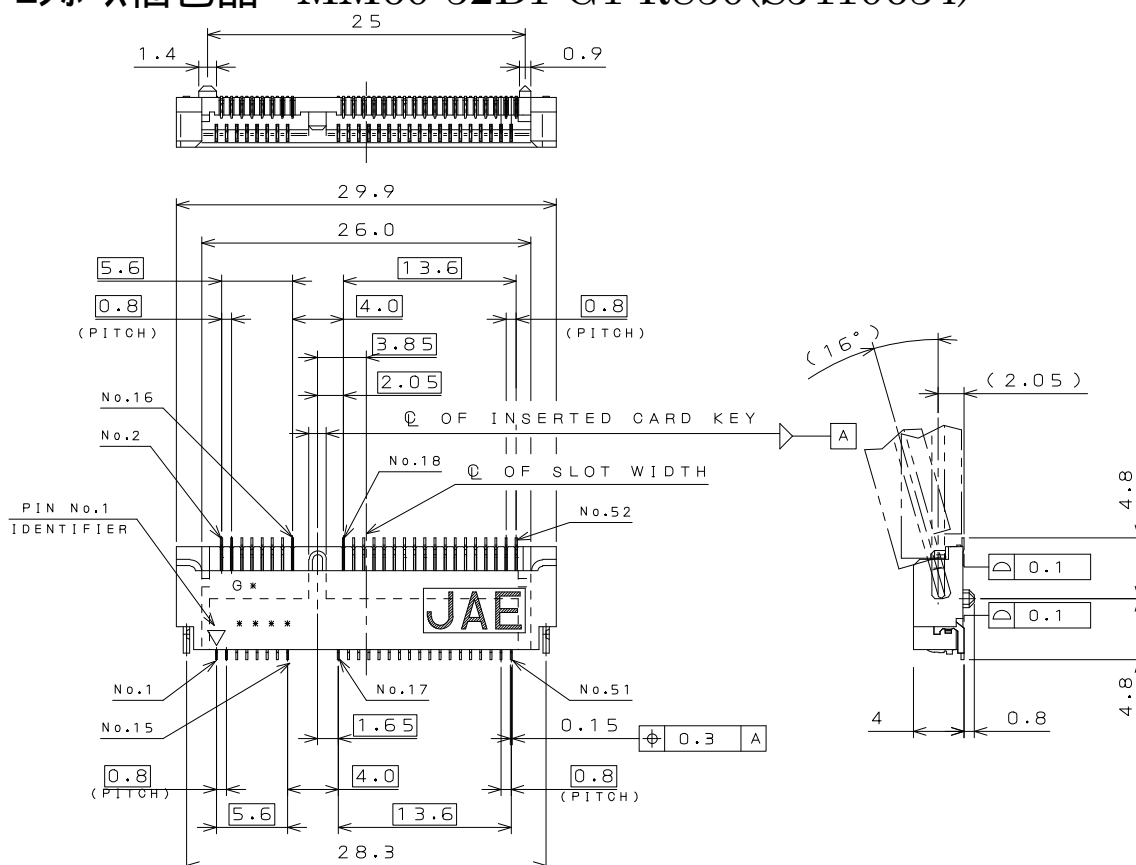
シリーズ名	MM60 - EZ	H059 - B	5	5 : Snメッキ
ラッチタイプ				ボス付き
対応コネクタの高さ				

## 組合せ

	コネクタ	ラッチ	ナット
高さ1	MM60-52B1-G1	MM60-EZH039-B5	NT1
	MM60-76B2-G1		
高さ2	MM60-52B1-E1	MM60-EZH059-B5	NT4
高さ3	MM60-52C2-R1	_____	_____

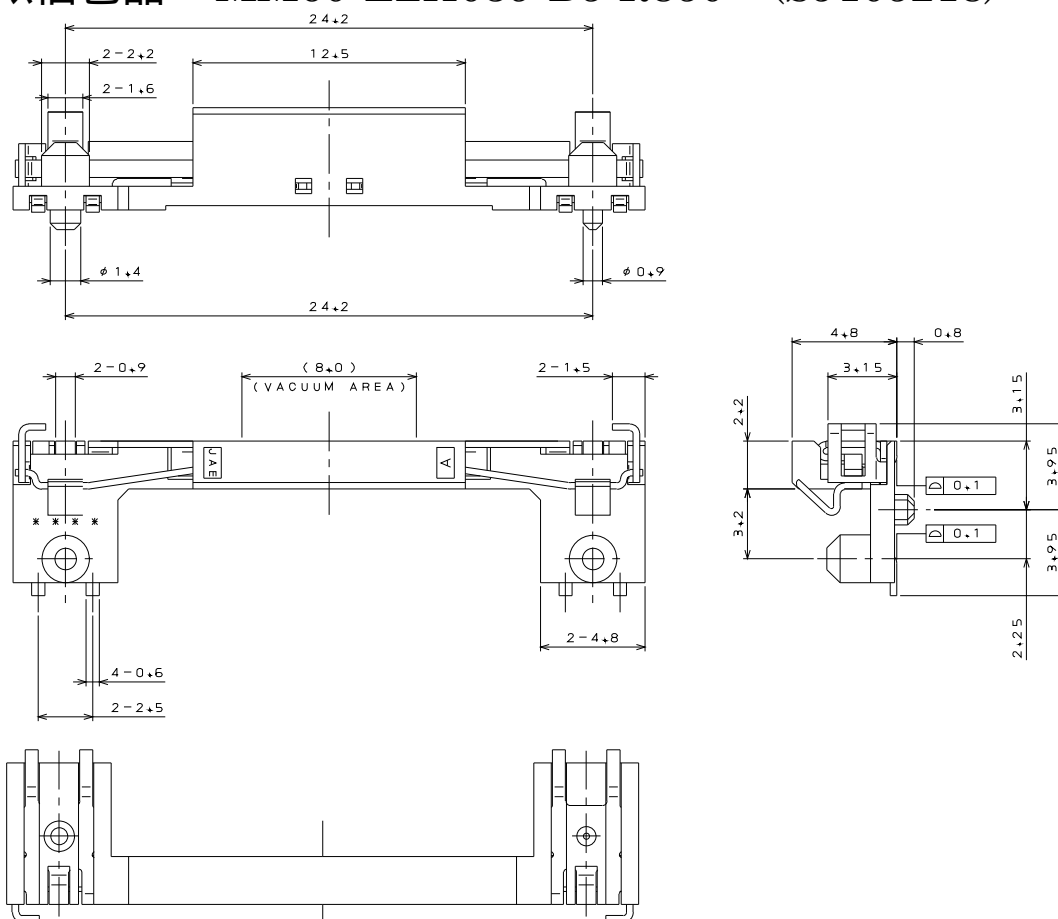
# コネクタ側:MM60-52B1-G1 (SJ110608)

インボス梱包品 : MM60-52B1-G1-R850(SJ110634)



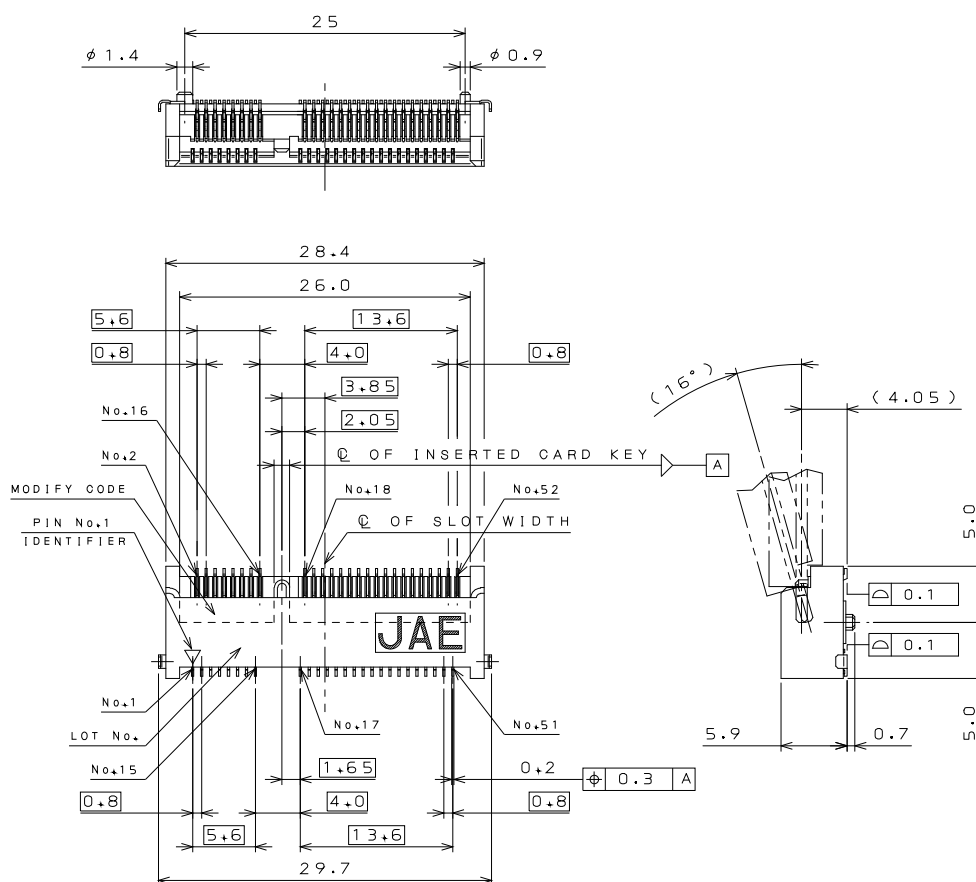
# ラッチ側:MM60-EZH039-B5 (SJ105217)

インボス梱包品 : MM60-EZH039-B5-R850 (SJ105218)



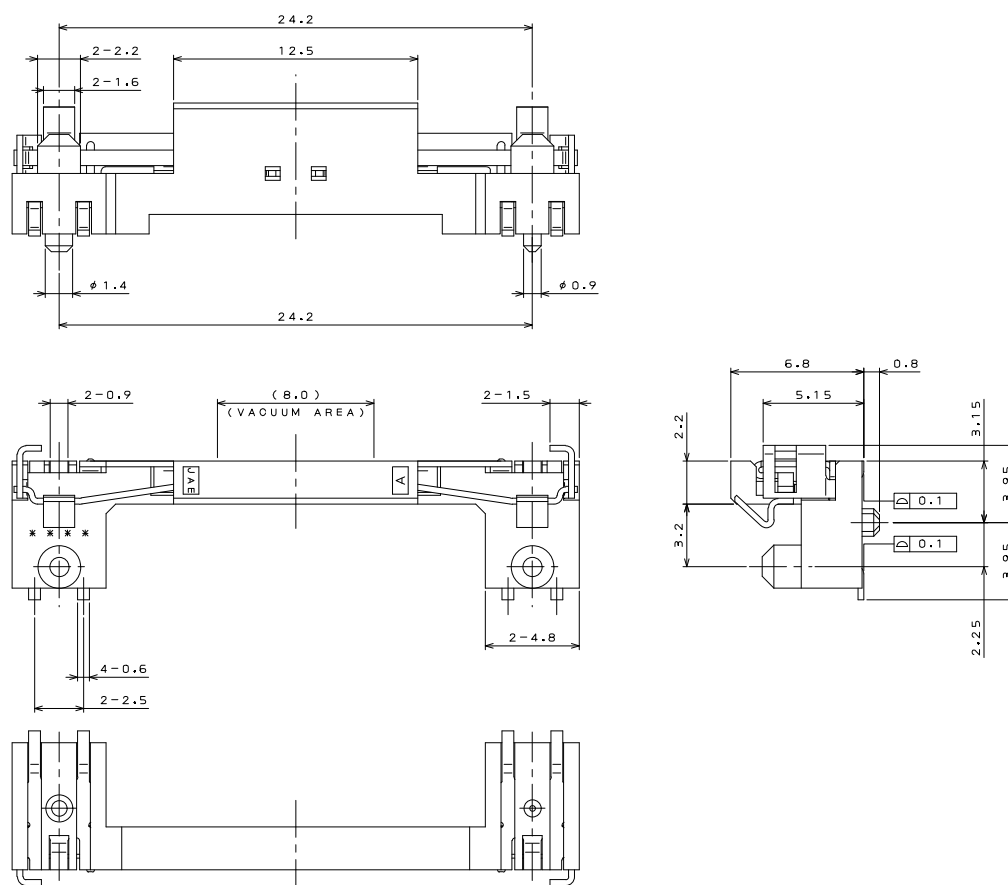
# コネクタ側:MM60-52B1-E1 (SJ105219)

インボス梱包品: MM60-52B1-E\*-R650(SJ105220)



# ラッチ側:MM60-EZH059-B5 (SJ105221)

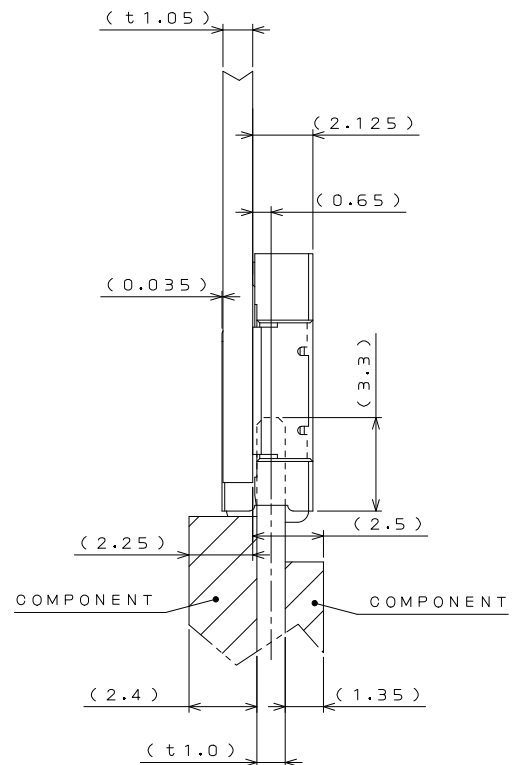
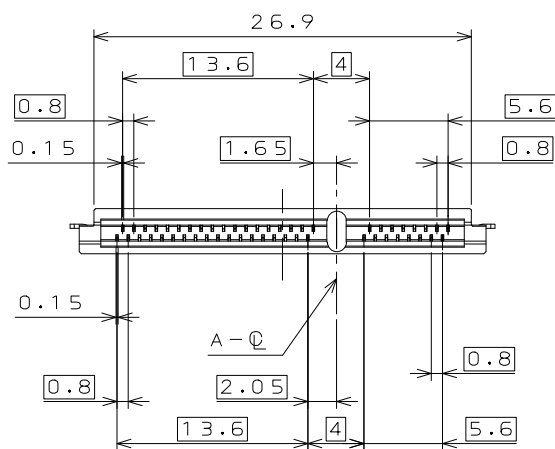
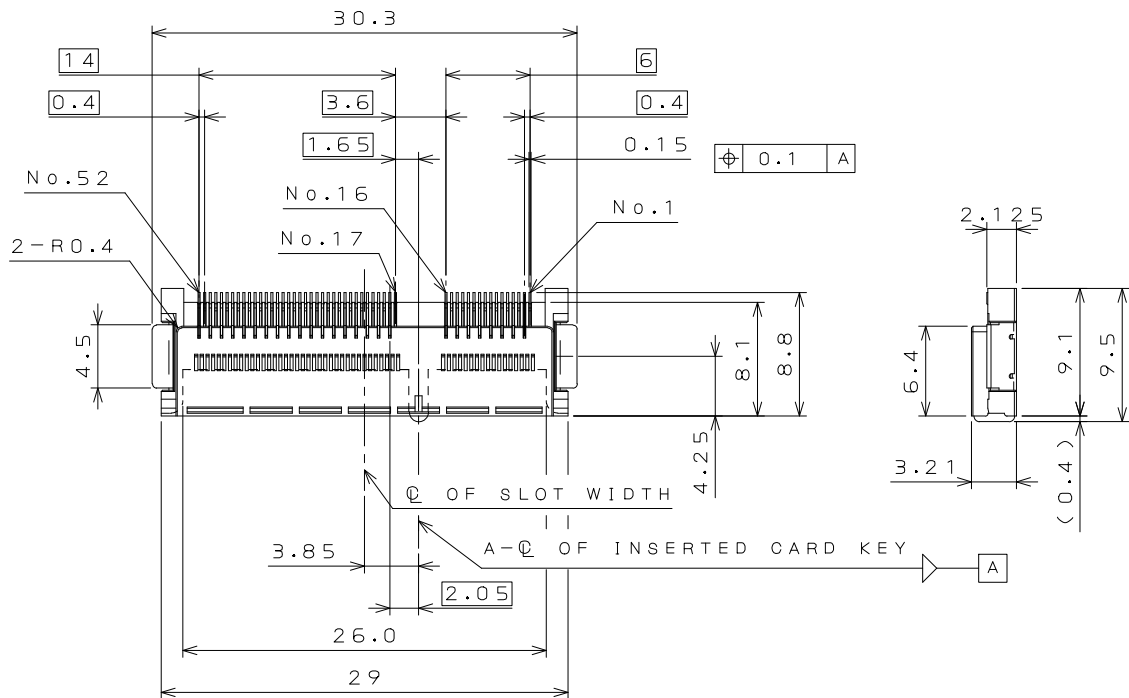
インボス梱包品: MM60-EZH059-B5-R650(SJ105222)





# コネクタ側:MM60-52C2-R1 (SJ111356)

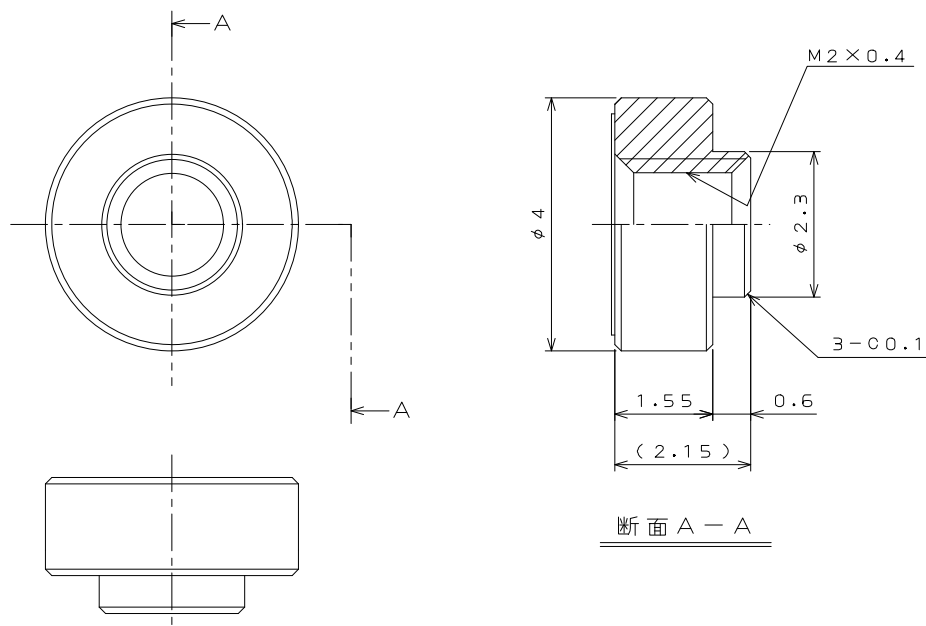
インストール梱包品: MM60-52C2-R1-R1200(SJ111357)



MOUNTING CONDITION (REF.+)   
 実装状態図 (参考)

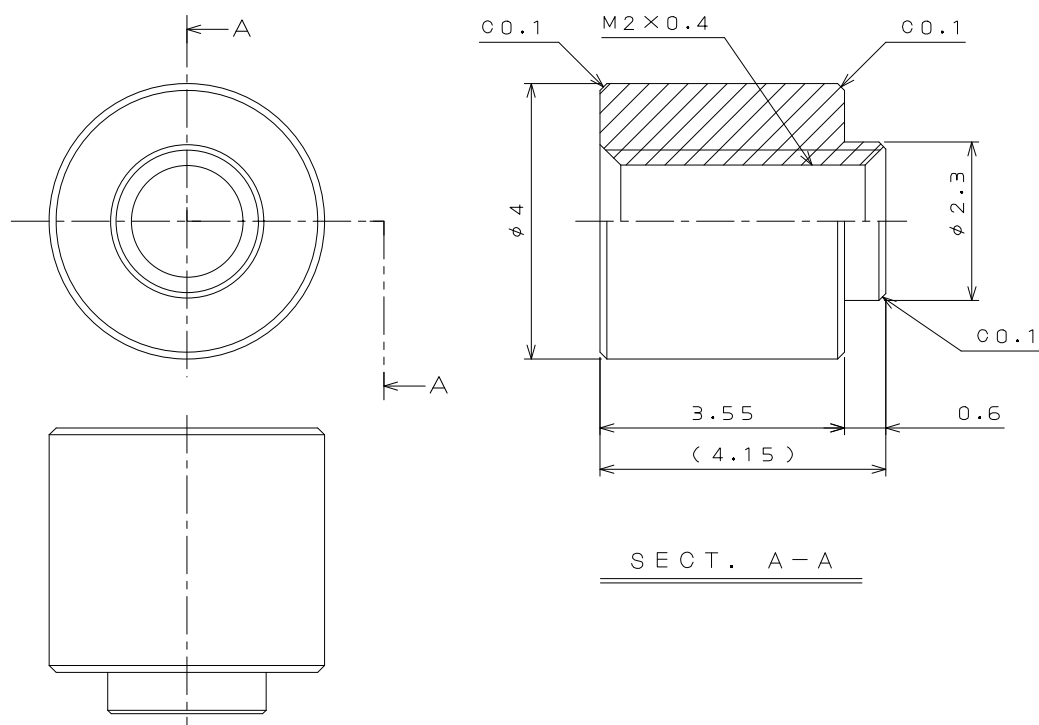
# ナット側:NT1 (SJ109548)

インボス梱包品: NT1R3000(SJ109575)



# ナット側:NT4 (SJ110869)

インボス梱包品: NT4R1600(SJ110870)



CONFIDENTIAL AND BIDDING CALL LAYERS.





[illegible]

## 9 / 9