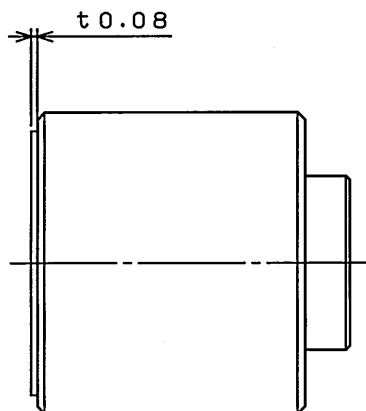
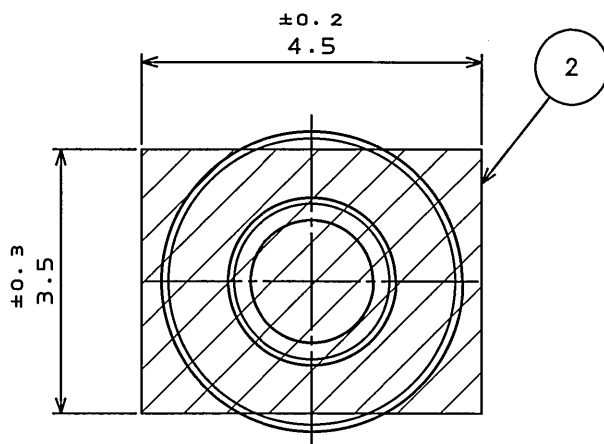


SECT. A-A  
(SCALE 10:1)

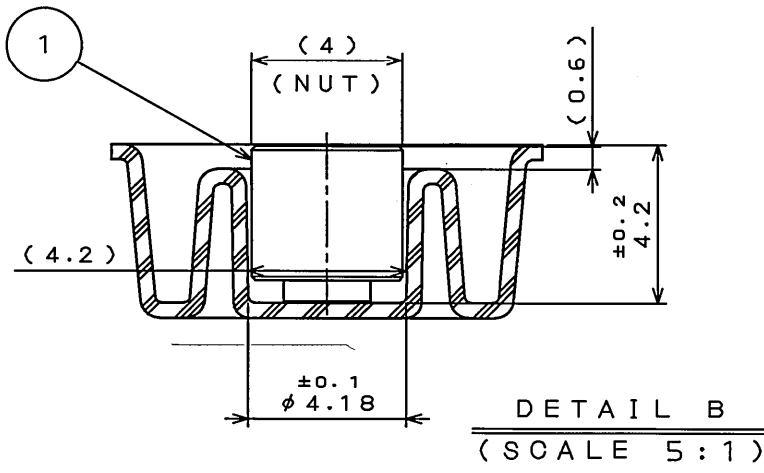
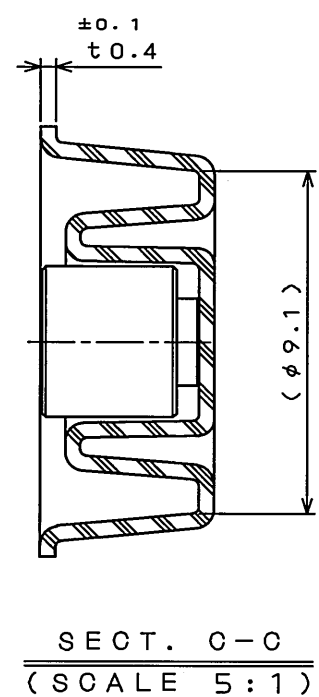
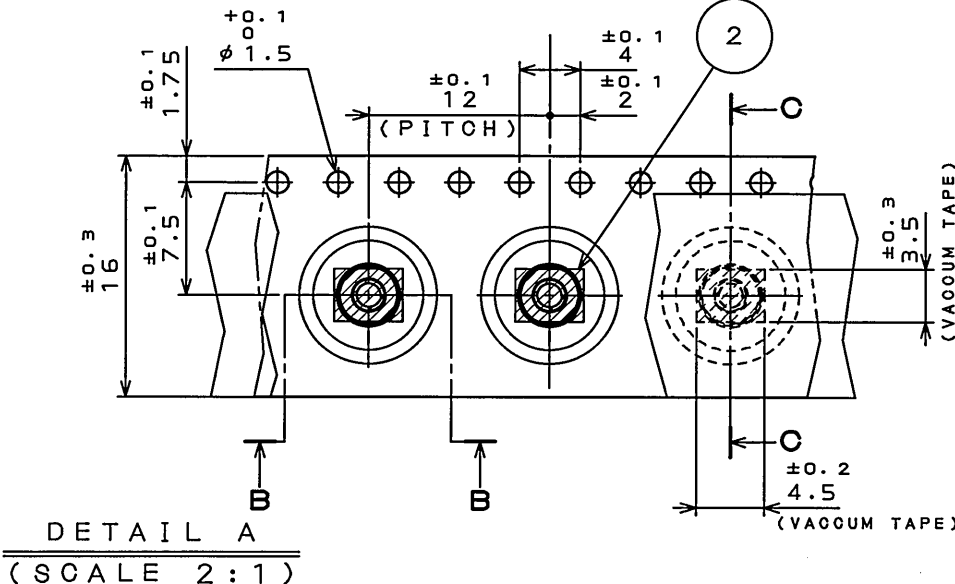
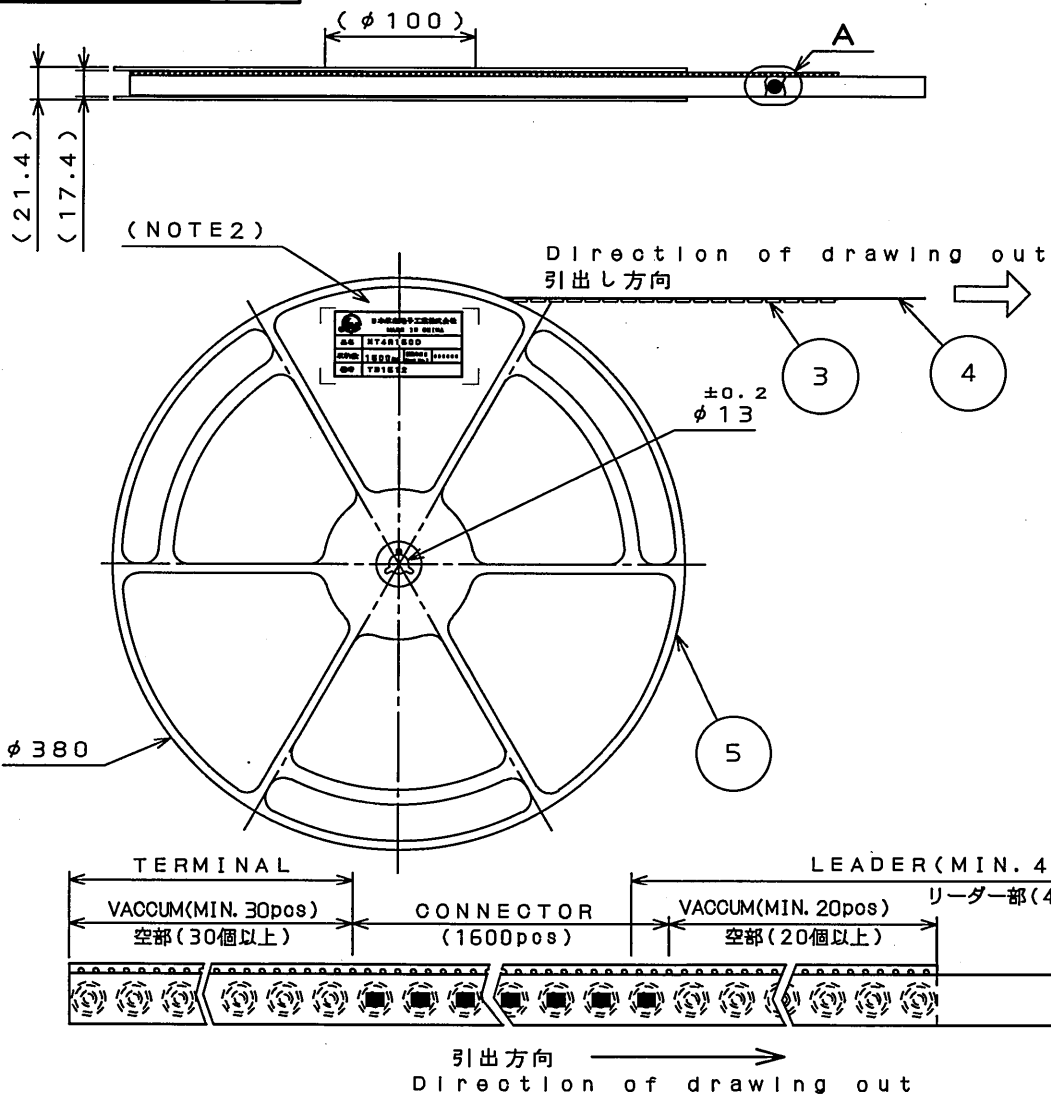


吸着テープを貼った状態  
NUT WITH VACCUM TAPE

2	吸着テープ VACCUM TAPE	1	POLYIMIDE ポリイミド		
1	ナット NUT	1	黄銅 BRASS	銅上ニッケル上錫めっき TIN over NI over Cu	
符 号 NO.	名 称 DESCRIPTION	個 数 QTY.	材 料 MATERIAL	仕 上 FINISH	備 考 REMARKS
仕様書 (SPECIFICATION)		第1版 (ORIGINAL DATE)		名称 (TITLE)	
		29.Jul.2010		NT4	
公差 (GENERAL TOLERANCE)		製図 DR.		日本航空電子工業株式会社 JAPAN AVIATION ELECTRONICS INDUSTRY, LTD.	図面番号 (DRAWING NO.) SJ110869
寸法 (DIMENSION)		担当 CHK.	T.TSUJI		
角度 (ANGLES)		査閲 APPD.			
		承認 APPD.	K. Ibaraki		
. ±0.8 .X ±0.4 .XX ±0.1 .XXX ±				シリーズ (SERIES) NT	尺 度 (SCALE) 10:1

0780111RS  
( 'ON 0NIMVHD ) 台量理図

版数 REV.	年月日 DATE	DCN NO.	変更内容 DESCRIPTION	製図 DR.	担当 CHK.	査閲 APPD.	承認 APPD.



注1. "NT4R1600"は、リールにナットを1600個収納した品名を示す。  
注2. 図示の位置にシールを貼り、品名、収納数、ロットNo.及び、テープの幅と送りピッチを記入する。(下図参照)  
注3. ナット寸法は、SJ110869(NT4)を参照のこと。  
注4. リールはJEITA規格(ET-7200B)に準拠する。(図面形状は参考図とする)

NOTE1. "NT4R1600" shows the name of articles that stores 1600 nuts in the reel.  
NOTE2. It sticks a label on to the position as shown in the figure, and fill in name of articles, number of storage, lot No., the width of tape and the sending pitch on the label. (Refer to the figure below.)  
NOTE3. Refer to SJ110869(NT4) for the dimension of the nut.  
NOTE4. The reel is conformed to JEITA standard (ET-7200B). (The drawing shape is made a reference.)

NOTE2. ARTICLE LABEL			
JAE 日本航空電子工業株式会社 MADE IN CHINA			
品名	NT4R1600		
収納数	1600個入	製造年月日 (Lot No.)	*****
備考	TB1612		

5	リール REEL	1	ポリスチレン Polystyrene				
4	カバーテープ COVER TAPE	—	ポリエステル Polyester				
3	キャリアテープ CAREER TAPE	—	ポリスチレン Polystyrene				
2	吸着テープ VACUUM TAPE	1600	ポリイミド Polyimide				
1	ナット NUT	1600					SJ110869
符号 NO.	名 称 DESCRIPTION	個 数 QTY.	材 料 MATERIAL	仕 上 FINISH	備 考 REMARKS		
仕様書 (SPECIFICATION)			第1版 (ORIGINAL DATE) 29.Jul.2010		尺 度 (SCALE)		シリーズ (SERIES) NT4
一般公差 (GENERAL TOLERANCE)			製図 DR.		名称 (TITLE) NT4R1600		日本航空電子工業株式会社 JAPAN AVIATION ELECTRONICS INDUSTRY, LTD. 図面番号 (DRAWING NO.) SJ110870
寸法 (DIMENSION) 角度 (ANGLES)			担当 CHK. T.TSUJI				
. ±0.8 X° ±			査閲 APPD.				
.X ±0.4 X°X' ±			承認 APPD. K. Ibaraki				
.XX ±0.1					質量 (MASS)		
.XXX ±							