

版数 VER.	年月日 DATE	CN NO.	変更内容 DESCRIPTION	製図 DR.	担当 CHK.	査閲 APPD.	承認 APPD.
2	2016/06/20	017839	ADDED APPLICABLE P.C.B. DIMENSION etc.		Y. SATOU	Y. SAITOU	T. MASUMOTO

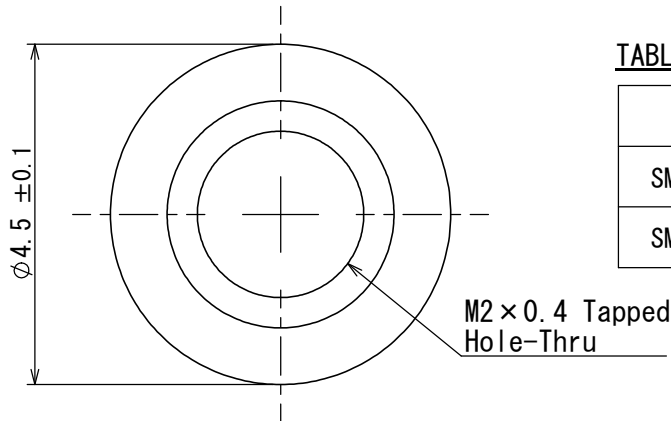
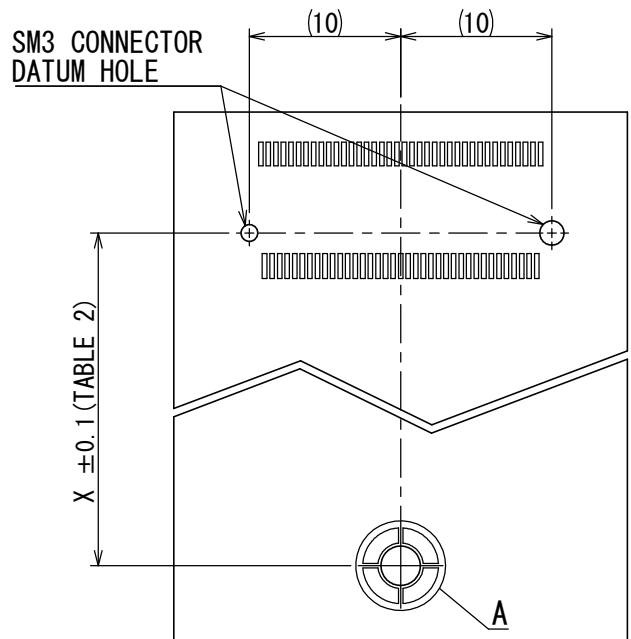
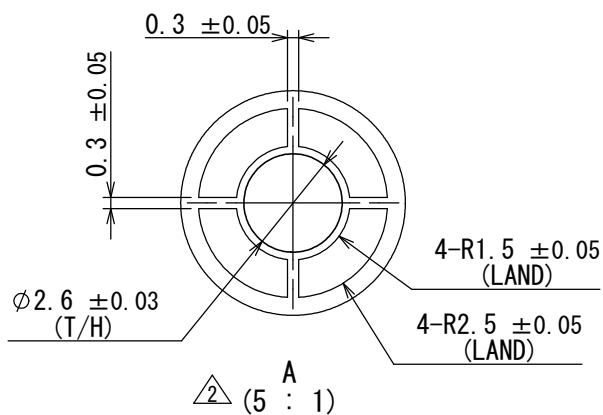
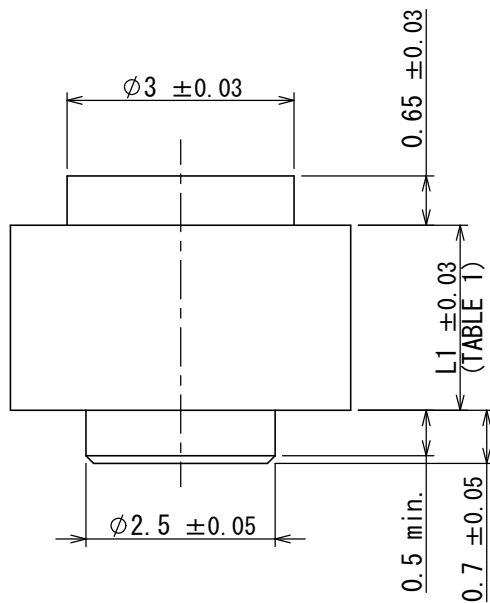


TABLE 1

PART NUMBER	L1	APPLICABLE CONNECTOR (DWG. NO.)
SM3ZS067U410-NUT1	2.45	SM3ZS067U410** (DWG. NO. SJ113503)
SM3ZS067U310-NUT1	1.45	SM3ZS067U310** (DWG. NO. SJ113505)

△2 TABLE 2

Module Card Length	X
16	14.25
26	24.25
30	28.25
42	40.25
60	58.25
80	78.25
110	108.25



※ REFER TO RESPECTIVE DRAWING FOR PCB PATTERN OF CONNECTOR.

△2 APPLICABLE P.C.B. DIMENSION (REF.)
SCALE (2:1)

1	NUT	1	BRASS	Tin plating on nickel on copper	—
符号 NO.	名 称 DESCRIPTION	個 数 QTY.	材 料 MATERIAL	仕 上 FINISH	備 考 REMARKS
仕様書 (SPECIFICATION)		第1版 (ORIGINAL DATE)		名称 (TITLE)	日本航空電子工業株式会社 JAE JAPAN AVIATION ELECTRONICS INDUSTRY, LTD. 図面番号 (DRAWING NO.)
JACS-11098		2015/03/04		SM3ZS067U***-NUT1	
一般公差 (GENERAL TOLERANCE)		製図 DR.			
寸法 (DIMENSION)		担当 CHK.	S. YAMAGUCHI		
角度 (ANGLES)		査閲 APPD.	M. SASAKI		
単位 (UNIT) : mm		承認 APPD.	T. SHINDOU		
シリーズ (SERIES)		尺度 (SCALE)			
SM3		10:1		SJ116266	

DCF-C-211H(12.08)

S/W

092911RS
(ON DRAWING)台異図

版数
VER.

年月日
DATE

CN NO.

変更内容
DESCRIPTION

製図
DR.

担当
CHK.

査閲
APPD.

承認
APPD.

DESIGNATION
SM3ZS067U410-NUT1-R1200

APPLICABLE CONNECTOR
適合コネクタ名
SM3ZS067U410
⇒SJ113503

QTY. : 1,200
巻き数 : 1,200

NUT TYPE
ナット種類
NUT1 : COMMON PRODUCT
通常品

Direction of drawing out
引き出し方向

②

③

④

($\phi 13$)

(NOTE2)

($\phi 380$)

(21.4)

(17.4)

A

TERMINAL

EMPTY POCKET
(MIN. 30 pcs)
空部 (30個以上)

NUT
(1200pcs)

EMPTY POCKET
(MIN. 20 pcs)
空部 (20個以上)

LEADER (MIN. 400mm)
リーダー部 (400mm以上)

引き出し方向
Direction of drawing out

12 ± 0.1
(PITCH)

4 ± 0.1

2 ± 0.1

1.75 ± 0.1

16 ± 0.3

7.5 ± 0.1

$\phi 1.5$ $\begin{smallmatrix} +0.1 \\ 0 \end{smallmatrix}$

B

A
(2 : 1)

0.3 ± 0.1

①

7.9

9.6

0.05

$\phi 4.7$ $\begin{smallmatrix} +0.05 \\ -0.10 \end{smallmatrix}$
(CARRIER TAPE)

$\phi 4.5$ ± 0.1
(NUT)

$\phi 2.5$ ± 0.05
(NUT)

$\phi 2.8$ ± 0.1
(CARRIER TAPE)

3.8 ± 0.11
(NUT)

4.1 ± 0.1
(CARRIER TAPE)

B-B
(5 : 1)

日本航空電子工業株式会社
MADE IN CHINA

品名	SM3ZS067U410-NUT1-R1200		
収納数	1,200 個入	製造年月日 (ロットNo.)	
備考	TB1612 (Lot No.)		

TAPE WIDTH
(テープ幅)

FEED PITCH
(製品送りピッチ)

4	REEL	1	Polystyrene	—	—
3	COVER TAPE	—	Polyester	—	—
2	CARRIER TAPE	—	Polystyrene	—	—
1	NUT	1200	BRASS	Tin plating on nickel on copper	SJ116266

符号 NO.	名称 DESCRIPTION	個数 QTY.	材料 MATERIAL	仕上 FINISH	備考 REMARKS
仕様書 (SPECIFICATION) JACS-11098 JACS-11098-**		第1版 (ORIGINAL DATE) 09/MAR/2015		尺度 (SCALE) 1:5	シリーズ (SERIES) SM3
一般公差 (GENERAL TOLERANCE)		製図 DR.		名称 (TITLE) SM3ZS067U410-NUT1 -R1200 (WITHOUT VACUUM TAPE) (吸着テープ無)	
寸法 (DIMENSION)		担当 CHK.		質量 (MASS)	
角度 (ANGLES)		査閲 APPD.		図面番号 (DRAWING NO.)	
単位 (UNIT) : mm		承認 APPD.		版数 (VER.)	

日本航空電子工業株式会社
JAPAN AVIATION ELECTRONICS INDUSTRY, LTD.

SJ116260

1

注 1. “SM3ZS067U410-NUT1-R1200” はリールにナットを1200個収納した品名を示す。

注 2. 図示の位置にシールを貼り、品名、収納数、ロットNo. 及びテープ幅と送りピッチを記入すること (右上図に参考図を示す)。

注 3. ナット寸法は、SJ116266を参照のこと。

注 4. リール形状はJEITA規格に準拠していれば図示したリールとの微小な相違は問わない。

NOTE1. “SM3ZS067U410-NUT1-R1200” indicates 1200 nuts shall be packed.

NOTE2. It sticks a label on to the position as shown in the figure. and fill in name of articles, number of storage, lot No., the width of tape and the sending pitch on the label. (A reference illustration is shown on the upper right figure.)

NOTE3. Refer to SJ116266 for the dimension of the nut.

NOTE4. When the reel shape conforms to the JEITA standard, a part different from the reel shape as shown in the figure is not a problem.

WISDOM承認 2015/03/11

DCF-G-212H(12.08)

0 10 20 30 40 50 60 70 80 90 100

S/W

JAE Connector DIV. Proprietary. Copyright(C) 2015, Japan Aviation Electronics Industry, LTD.