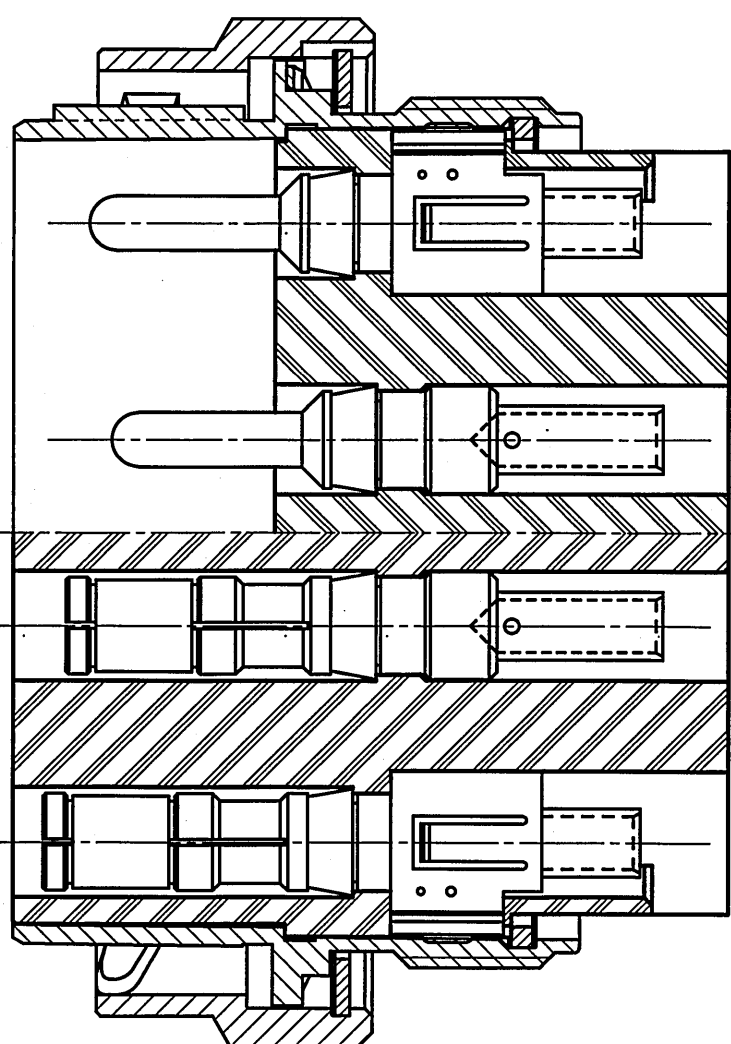
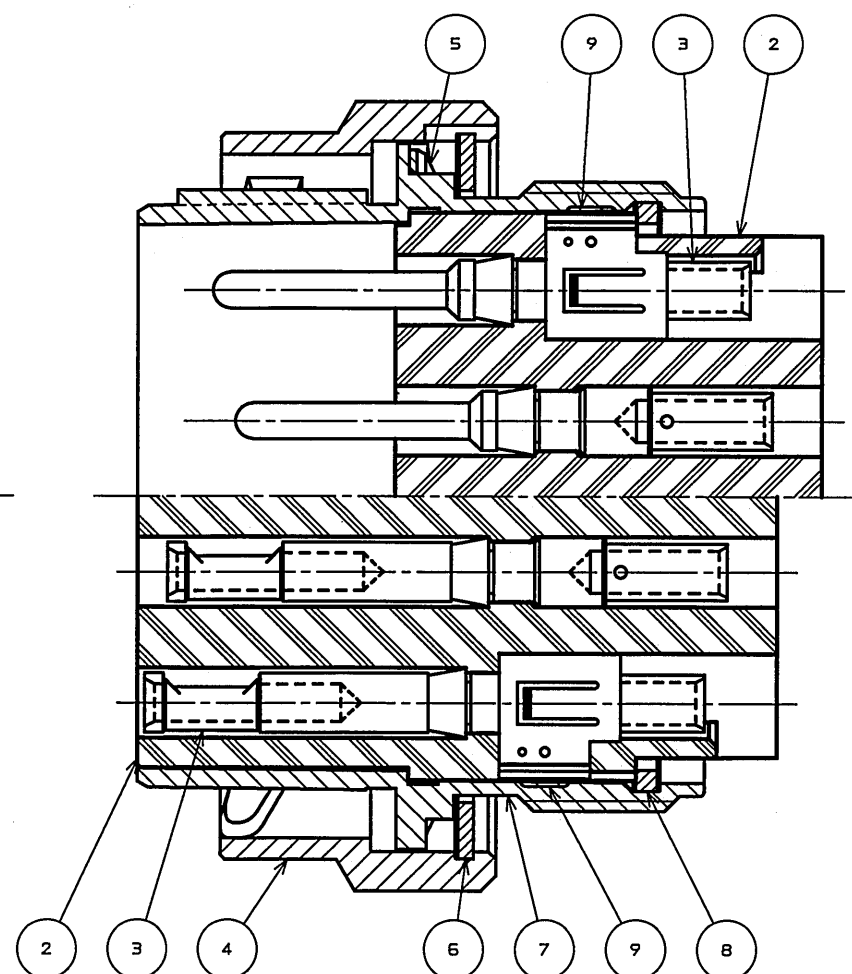


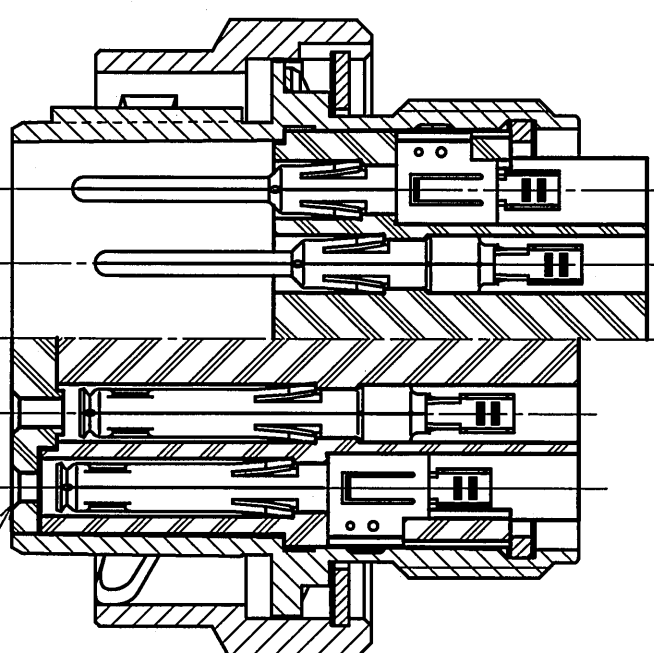
★INSERT OF #8 CONTACTS



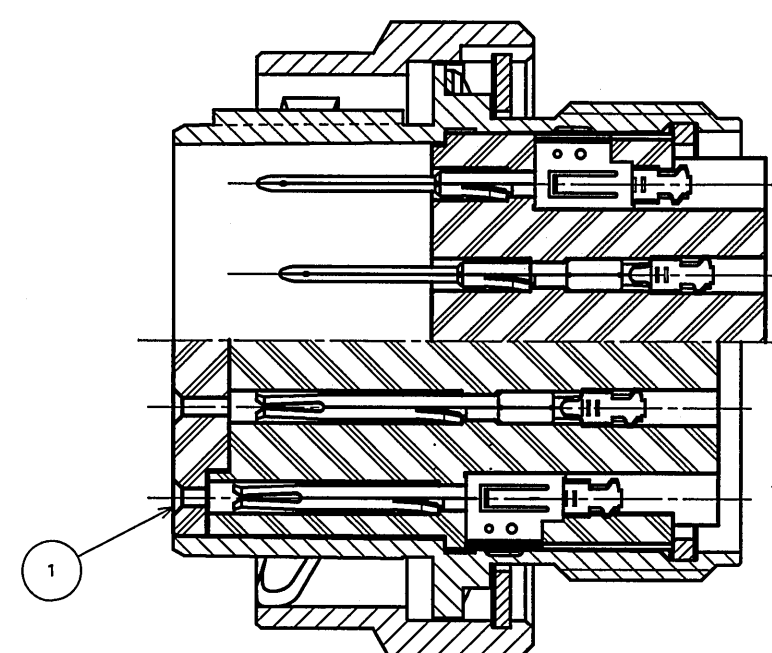
★INSERT OF #12 CONTACTS



★INSERT OF #16 CONTACTS



★INSERT OF #20 CONTACTS



## 命名法

J L 05-6A22-14\*PC\*-F0-F

SERIES PREFIX  
シリーズ名

6:STRAIGHT PLUG  
6:プラグ

A: THE STRUCTURE OF WATERPROOF  
A: 防水構造

SHELL SIZE: 18, 20, 22, 24, 28  
シェルサイズ: 18, 20, 22, 24, 28

INSERT ARRANGMENT (NOTE 2)  
インサート配列名

CONTACT TYPE

```

PC:GRIMP TYPE OF PIN CONTACT
SC:GRIMP TYPE OF SOCKET CNTCT
P :SOLDER TYPE OF PIN CONTACT
S :SOLDER TYPE OF SOCKET CNTCT

PO: クリンプピンコンタクト
SO: クリンプソケットコンタクト
P : 半田用ピンコンタクト
S : 半田用ソケットコンタクト

```

ALTERNATE INSERT POSITIONS: W, X, Y, Z, V  
STANDARD: NORMAL POSITION  
インサート回転位置: W, X, Y, Z, V  
無し: 標準位置

FO: LESS CONTACTS  
FO:コンタクト無し

R: SUFFIX  
R: 特殊記号

TABLE 1 【DIMENSIONS】

SHELL SIZE	$\phi A \pm 0.8$	$\phi B \pm 0.2$	V THREAD
1 8	35.9	23.5	1-20UNEF-2A
2 0	40.6	26.9	1 1/8-18UNEF-2A
2 2	42.2	29.6	1 1/4-18UNEF-2A
2 4	45.4	32.8	1 3/8-18UNEF-2A
2 8	51.7	39	1 5/8-18UNEF-2A

CONTACT SIZE	L MIN.	
	PIN INSERT	SOCKET INSERT
# 8	48	
# 12	46	43
# 16	43	38
# 20	40	37.5

TABLE 2 【INSERT ARRANGMENT】 (NOTE 2)

SHELL SIZE	CONTACT SIZE	# 8	# 12	# 16	# 20
1 8	NO. OF CONTACT	_____	5	10	19
	INSERT ARRANGMENT	_____	18-11	18- 1	18-19A
	DWG. NO.	_____	SJ024904	SJ025293	SJ025297
2 0	NO. OF CONTACT	_____	7	17	30
	INSERT ARRANGMENT	_____	20-15	20-29	20-30A
	DWG. NO.	_____	SJ025291	SJ025294	SJ025298
2 2	NO. OF CONTACT	4	8	19	_____
	INSERT ARRANGMENT	22-22	22-23	22-14	_____
	DWG. NO.	SJ024906	SJ025292	SJ024905	_____
2 4	NO. OF CONTACT	7	_____	24	52
	INSERT ARRANGMENT	24-10	_____	24-28	24-52A
	DWG. NO.	SJ024907	_____	SJ025295	SJ025299
2 8	NO. OF CONTACT	_____	_____	37	73
	INSERT ARRANGMENT	_____	_____	28-21	28-73A
	DWG. NO.	_____	_____	SJ025296	SJ025299

TABLE 3 【CRIMP TYPE CONTACTS】 (NOTE 3)

CONTACT SIZE	PIECE	CONTACT PART NUMBERS				TYPE	APPLICABLE WIRE
		PIN CONTACT	DWG. NO.	SOCKET CONTACT	DWG. NO.		
# 8	INDIVIDUAL	CONT-JL05-08P-C1	SJ025430	CONT-JL05-08S-C1	SJ025431	MACHINE	AWG# 8~10(8mm~5.5mm)
		CONT-JL05-08P-C2		CONT-JL05-08S-C2			AWG#10~12(5.5mm~3.5mm)
# 12	INDIVIDUAL	CONT-JL05-12P-C1	SJ025428	CONT-JL05-12S-C1	SJ025429	MACHINE	AWG#12~16(3.5mm~1.25mm)
# 16	INDIVIDUAL	ST-JL05-16P-C1	SJ025424	ST-JL05-16S-C1	SJ025425	STAMPE	AWG#14~16(2mm~1.25mm)
		ST-JL05-16P-C2		ST-JL05-16S-C2			AWG#16~20(1.25mm~0.5mm)
		ST-JL05-16P-C3		ST-JL05-16S-C3			AWG#20~24(0.5mm~0.2mm)
	REELS OF 3500	ST-JL05-16P-C1-3500	SJ025426	ST-JL05-16S-C1-3500	SJ025427	STAMPE	AWG#14~16(2mm~1.25mm)
		ST-JL05-16P-C2-3500		ST-JL05-16S-C2-3500			AWG#16~20(1.25mm~0.5mm)
		ST-JL05-16P-C3-3500		ST-JL05-16S-C3-3500			AWG#20~24(0.5mm~0.2mm)
# 20	INDIVIDUAL	ST-JL05-20P-C1	SJ025420	ST-JL05-20S-C1	SJ025421	STAMPE	AWG#18~22(0.8mm~0.3mm)
		ST-JL05-20P-C2		ST-JL05-20S-C2			AWG#22~26(0.3mm~0.13mm)
	REELS OF 10000	ST-JL05-20P-C1-10000	SJ025422	ST-JL05-20S-C1-10000	SJ025423	STAMPE	AWG#18~22(0.8mm~0.3mm)
		ST-JL05-20P-C2-10000		ST-JL05-20S-C2-10000			AWG#22~26(0.3mm~0.13mm)

NOTE 1. COMPANY LOGO "JAE" & PART NUMBER ARE  
MARKED AS INDICATED.

"-FO" AND "-R" ARE NOT MARKED.

2. FOR INSERT ARRANGMENT, SEE TABLE 2.

3. FOR APPLICABLE CONTACTS, SEE TABLE 3.

4. THIS MARK (☷) INDICATES EARTH.

1. 図示の位置に“社名”及び“品名”を表示する。  
但し、品名末尾の“-FQ”及び“-R”は表示しない。

2. インサート配列は表2による。

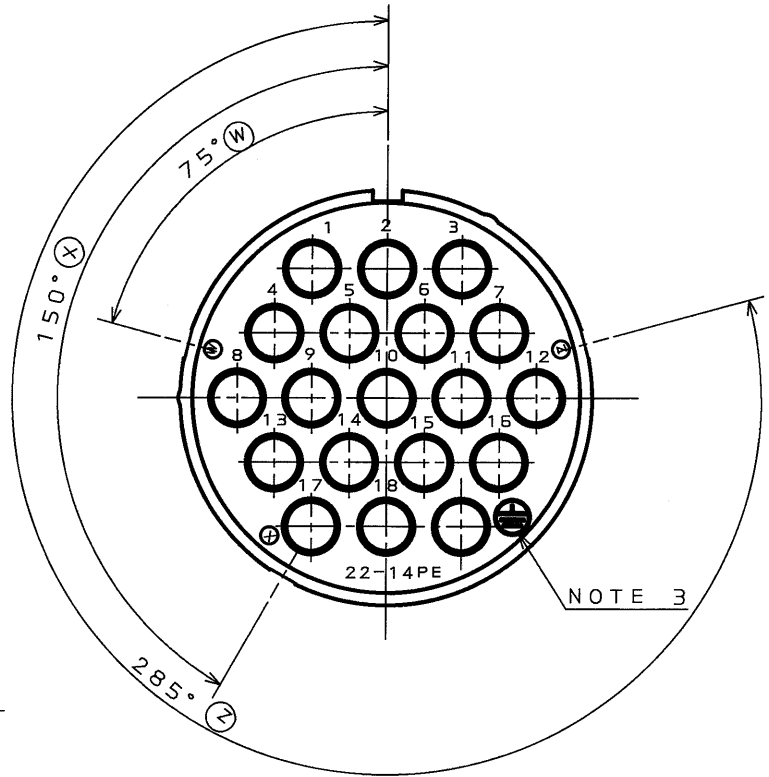
3. 適合コンタクトは表3による。

4. このマーク  は保護回路接続を表わす。

9	EARTH LUG	1	COPPER ALLOY	SILVER PLATING	_____
8	RETAINING RING	1	COPPER ALLOY	ZINC PLATING	_____
7	BARREL	1	ALUMINUM ALLOY	ZINC PLATING	_____
6	O-TYPE RING	1	STAINLESS STEEL	_____	_____
5	WAVE SPRING	1	STAINLESS STEEL	_____	_____
4	COUPLING NUT	1	ALUMINUM ALLOY	ZINC PLATING	_____
3	CONTACT	_____	COPPER ALLOY	SILVER PLATING	NOTE 2, 3
2	BASE INSULATOR	1	SYNTHETIC RESIN	_____	_____
1	COVER INSULATOR	1	SYNTHETIC RESIN	_____	INSULATOR FOR #16 & #20 SOCKET CONTACTS

符 号 NO.	名 称 DESCRIPTION	個 数 QTY.	材 料 MATERIAL	仕 上 FINISH	備 考 REMARKS
仕様書 (SPECIFICATION)		第1版 (ORIGINAL DATE) 6.Jan.2006		尺度 (SCALE) 1:1	シリーズ (SERIES) JL05
JA08-5071		数量 DR.	日本航空電子工業株式会社 JAPAN AVIATION ELECTRONICS INDUSTRY, LTD.		
公差 (GENERAL TOLERANCE)		指定 CHK.	N.SASANO		
寸法 (DIMENSION)		盗用 APPD.	JL05-6A** *****-**-R		
・ ±0.8	×° ±	承認 APPD.	(STRAIGHT PLUG)		
・ × ±0.4	×° × ±	質量 (MASS)		図面番号 (DRAWING NO.)	
・ ×× ±0.1				SJ105243	
・ ××× ±				版数 (REV)	

版 数 REV.	年月日 DATE	DCN NO.	変 更 内 容 DESCRIPTION	製 図 DR.	担 当 CHK.	査 閲 APPD.	承 認 APPD.
2	6.Sep.2002	50585	REDRAWN (JAPANESE→BILINGUAL)	J.ICHIIYAMA	T.OKAMURA		S.Nanao



### DESIGNATION

命名法

JL05-22-14\*E\*

SERIES  
シリーズ名

INSERT  
インサート名

PE:PIN INSERT

PE:ピンインサート

SE:SOCKET INSERT

SE:ソケットインサート

INSERT ROTATION ANGLE

X, Y, Z

NONE:NORMAL POSITION

インサート回転角度

X, Y, Z

無し:標準位置

### SPECIFICATION

仕様

CONTACT:#16X19 PIECES

DIELECTIVE WITHSTANDING VOLTAGE:A.C.2000Vr.m.s

INSULATION RESISTANCE:5000MEG OHMS MIN.(AT 500VDC)

コンタクト:#16X19本

耐電圧:A.C.2000Vr.m.s.

絶縁抵抗:5000MΩ以上(DC500Vニテ)

NOTE 1.THIS DRAWING IS SHOWN FROM THE PIN SIDE.

2. IN THE CASE OF SOCKET, THE LETTER AND ITS ARRANGEMENT ARE RIGHT-LEFT REVERSED, AND INSERT ROTATION ANGLE WILL BE COUNTER-CLOCKWISE.

3. THIS MARK SHOWS THAT THE CONTACT ADJACENT TO THIS MARK IS EARTH CONTACT.

注1. 図はピン側の表面より見たものである。

2. ソケットの場合は文字及び配列が左右逆になり、インサート回転角度も逆回りとなる。

3. アース接続を表す保護接地記号である。

符 号 NO.	名 称 DESCRIPTION	個 数 QTY.	材 料 MATERIAL	仕 上 FINISH	備 考 REMARKS
仕様書(SPECIFICATION)	JACS-5071 SJ024902 SJ024903	第1版(ORIGINAL DATE)	25.Apr.1990	名称(TITLE)	JAE-CONNECTOR.COM 日本航空電子工業株式会社
公差(GENERAL TOLERANCE)		製図 DR.		JL05-22-14*E*	JAPAN AVIATION ELECTRONICS INDUSTRY, LTD.
寸法(DIMENSION)	角度(ANGLES)	担当 CHK.	S.NANAO	INSERT ARRANGEMENT	
. ±0.8	×° ±	査閲 APPD.	T.MORITA		図面番号(DRAWING NO.)
.X ±0.4	×°X'±	承認 APPD.	S.HASHIMOTO		SJ024905
.XX ±0.1				シリーズ(SERIES)	版数 (REV.)
.XXX±				JL05	2
				尺度(SCALE)	
				2:1	

本図面は日本航空電子工業(株)の所有する情報を含むもので当社の許可なく複製を禁止する。

THIS DRAWING CONTAINS INFORMATION THAT IS PROPRIETARY TO JAE AND CAN NOT BE REPRODUCED WITHOUT WRITTEN CONSENT OF JAE.

DOF-C-211D(98.02)

CDS-90-11725

SIZE A4