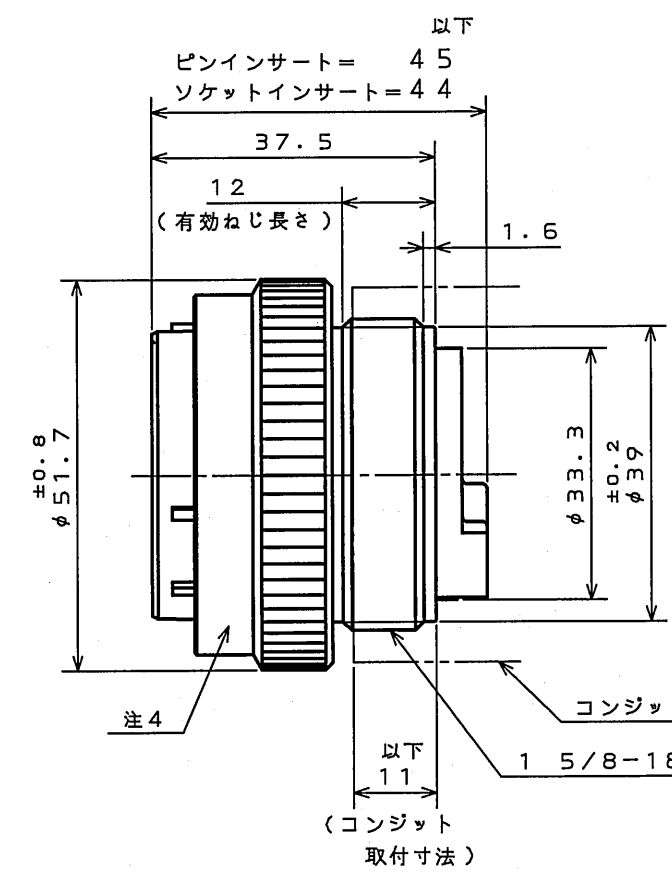
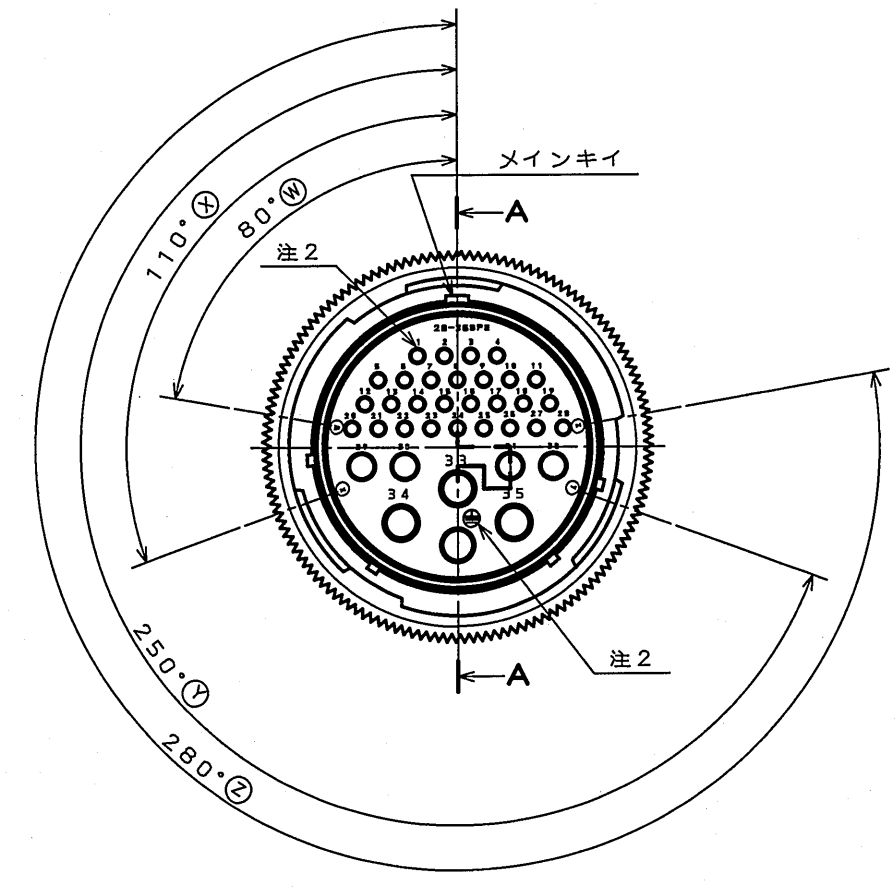


版数 REV.	年月日 DATE	図面 NO.	変更内容 DESCRIPTION	製図 DR.	担当 CHK.	査閲 APPD.	承認 APPD.

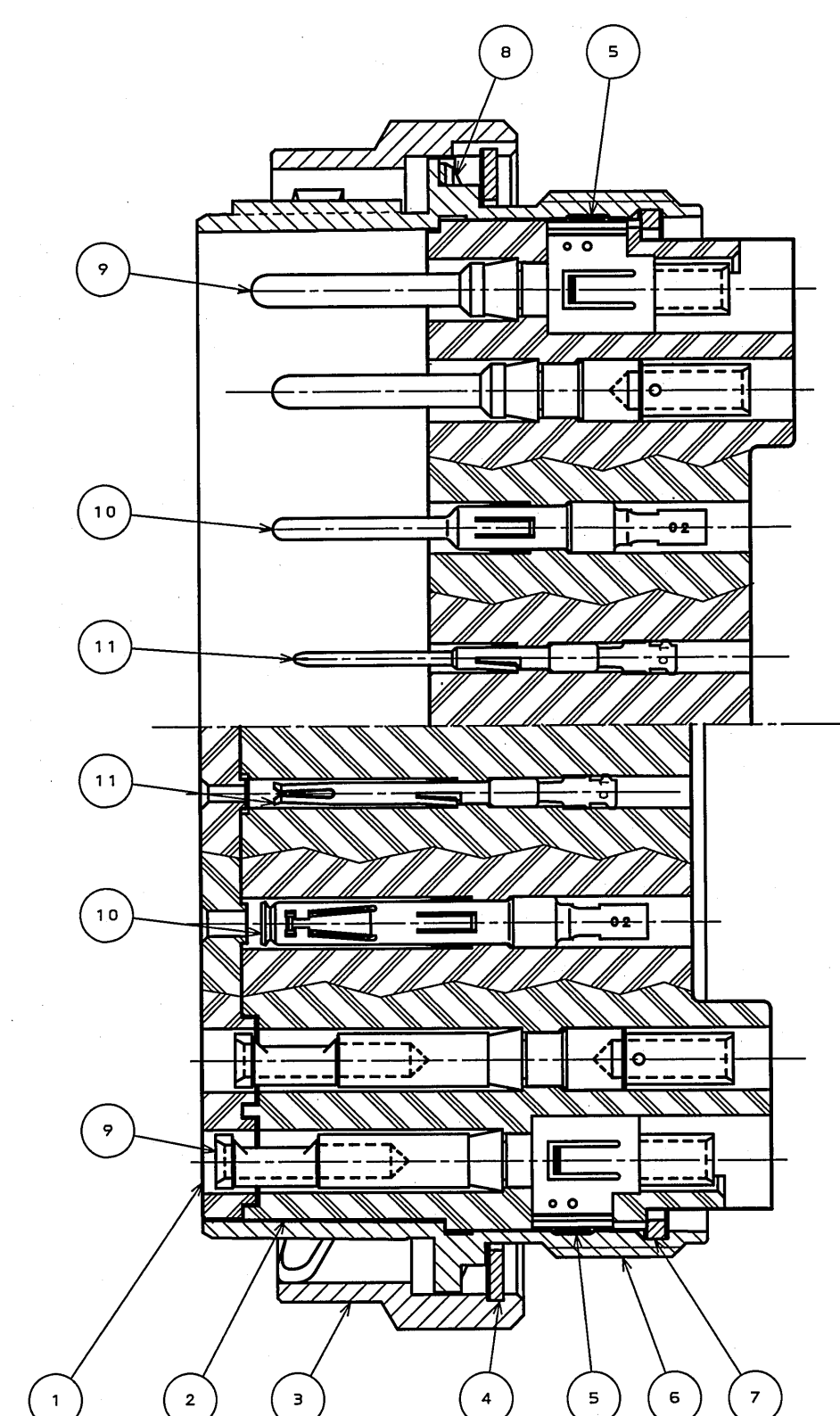


命名法
J L 0 5 - 6 A 2 8 - 3 6 B * C * - F O - R

シリーズ名
6 : プラグ
A : 防水構造
シエルサイズ
インサート配列名
PC : クリンプピンコンタクト
SC : クリンプソケットコンタクト
無し : 標準位置
インサート回転位置 : W、X、Y、Z
FO : コンタクト無し(別売り) (注5)
R : 特殊記号

仕様
コンタクト 端子番号1~28 #20×28本
端子番号29~32 #16×4本
端子番号33~ ⑤ #12×4本
耐電圧 端子番号1~28 AC. 1500V r. m. s.
端子番号29~ ⑤ AC. 2000V r. m. s.
絶縁抵抗 5000MΩ以上(DC500Vにて)

ピンインサートノ場合(上) 断面A-A
ソケットインサートノ場合(下) (尺度 2:1)



【適用圧着コンタクト】(注5)

コンタクト サイズ	区分	適用コンタクト品名				タイプ	適用電線	
		ピンコンタクト	承認図面番号	ソケットコンタクト	承認図面番号		AWG No.	芯線断面積(mm²)
#12	バラ状(10本)	00NT-JL05-12P-01-10	SJ025428	00NT-JL05-12S-01-10	SJ025429	マシン	#12~#16	3.5~1.25
#16	バラ状(100本)	ST-JL05-16P-02-100	SJ025424	ST-JL05-16S-02-100	SJ025425	プレス	#16~#20	1.25~0.5
		ST-JL05-16P-03-100		ST-JL05-16S-03-100			#20~#24	0.5~0.2
	リール状(3500本)	ST-JL05-16P-02-3500	SJ025426	ST-JL05-16S-02-3500	SJ025427	プレス	#16~#20	1.25~0.5
		ST-JL05-16P-03-3500		ST-JL05-16S-03-3500			#20~#24	0.5~0.2
#20	バラ状(100本)	ST-JL05-20P-01-100	SJ025420	ST-JL05-20S-01-100	SJ025421	プレス	#18~#22	0.8~0.3
		ST-JL05-20P-02-100		ST-JL05-20S-02-100			#22~#26	0.3~0.13
	リール状(10000本)	ST-JL05-20P-01-10000	SJ025422	ST-JL05-20S-01-10000	SJ025423	プレス	#18~#22	0.8~0.3
		ST-JL05-20P-02-10000		ST-JL05-20S-02-10000			#22~#26	0.3~0.13

コンタクト適合番号(注5)

- 注1. 正面図はピン側の表面より見たものである。
2. 端子番号は数字で表わし、保護回路接続は ⑤ で表わす。
又、保護回路接続は、⑥ パレルと導通する。
3. 正面図がソケットの場合は文字及び配列が左右逆になり、
インサート回転角度も逆回りとなる。
4. 図示の位置に「社名」及び「品名」を表示する。
但し、「品名」の末尾の「-FO-R」は表示しない。
5. コンタクトは下記の要領で選択して下さい。(表参照)
1) コンタクトはバラ状の場合と、リール状の場合に分かれる。
2) コンタクトを選択する場合、コンタクトサイズを
確認し、適用電線サイズによってコンタクト適合番号を選ぶこと。
6. ① カバーインシュレータは、ソケットコンタクト用インサートのみ
組み込まれており、コンタクトを抜去する時は取りはずすこと。

11	#20 コンタクト	28	銅合金	銀めっき	別売品 (注5)
10	#16 コンタクト	4	銅合金	銀めっき	別売品 (注5)
9	#12 コンタクト	4	銅合金	銀めっき	別売品 (注5)
8	ウェーブスプリング	1	ステンレス鋼		
7	リティニグリング	1	銅合金	亜鉛めっき	
6	パレル	1	アルミ合金	亜鉛めっき	
5	アースラグ	1	銅合金	銀めっき	
4	止めリング	1	ステンレス鋼		
3	カップリングナット	1	アルミ合金	亜鉛めっき	
2	ベースインシュレータ	1	合成樹脂		
1	カバーインシュレータ	1	合成樹脂		(注6)
符号 NO.	名 称 DESCRIPTION	個 数 QTY.	材 料 MATERIAL	仕 上 FINISH	備 考 REMARKS
仕様書(SPECIFICATION) T90-3 JAOS-5071		第1版(ORIGINAL DATE) 2005.12.16		尺 度(SCALE) 1:1	シ リ ー ス(SERIES) JL05
一般公差(GENERAL TOLERANCE) 寸法(DIMENSION) 角度(ANGLES)		製図 DR.	佐々木(雅)	名称(TITLE) JL05-6A28 -36B*C*-FO-R (PLUG)	
. ±0.8 .X ±0.4 .XX ±0.1 .XXX ±		担当 CHK.	新田(正)	図面番号(DRAWING NO.) SJ105254	
		承認 APPD.	松本		
		承認 APPD.	山崎(11)	質量(MASS)	版数 (REV.) 1