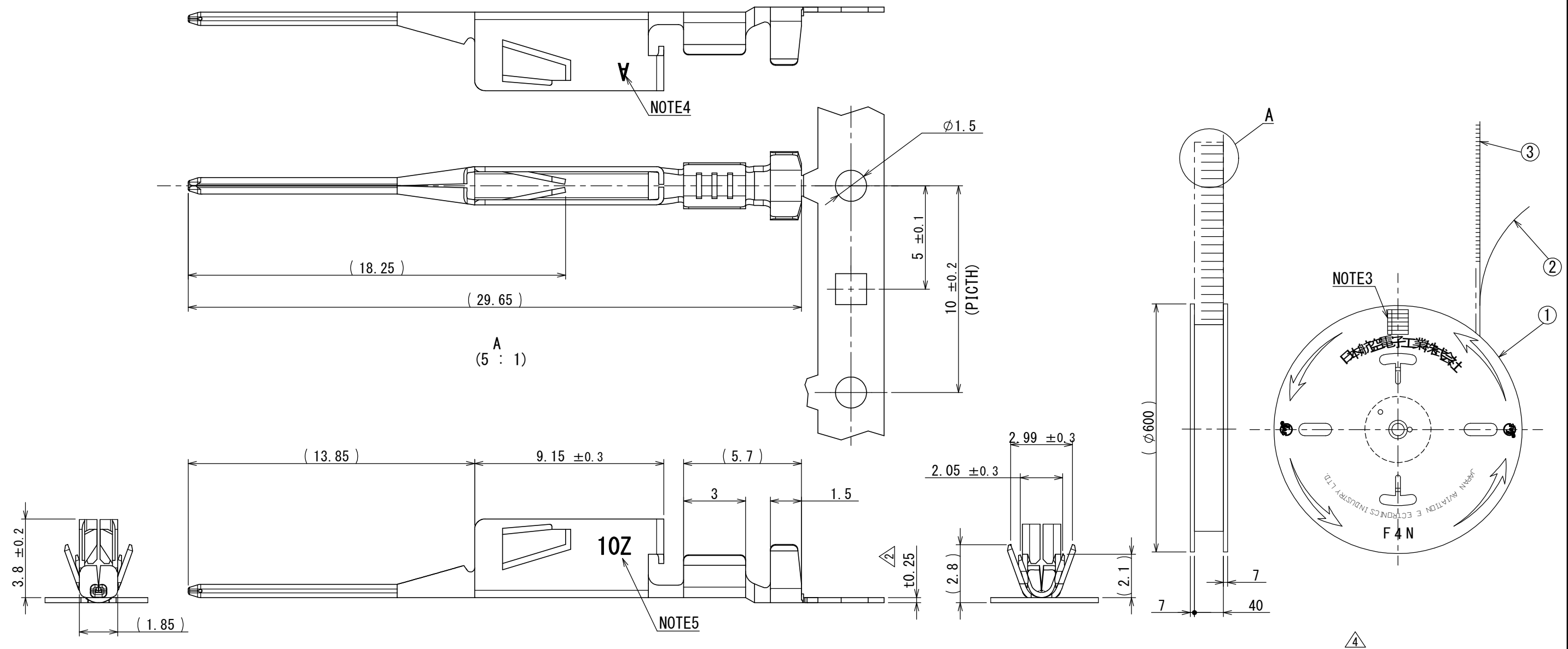


SJ111311  
(ON DRAWING NO.)



版数 VER.	年月日 DATE	CN NO.	変更内容 DESCRIPTION	製図 DR.	担当 CHK.	査閲 APPD.	承認 APPD.
2	18/JAN/2011	071440	誤記(尺度)訂正	—	K. KIMURA	Y. ITOU	Y. MIZUSAWA
3	17/NOV/2011	000843	REVISED FORM AND CORRECT AN ERROR	—	K. KIMURA	Y. ITOU	G. HAGA
4	23/OCT/2019	031798	CORRECT AN ERROR (DELETE)	—	K. KUMAGAI	K. NAKAZAWA	T. KUDOU



NOTE 1. THESE CONTACTS ARE SUPPLIED PER REEL. THERE ARE 4,000 CONTACTS PER REEL.  
NOTE 2. APPLICABLE WIRE: AWG#22 (0.3mm<sup>2</sup>) INSHULATION OUTER DIAMETER:  $\phi$ 1.5 (STRANDED)  
NOTE 3. PART NUMBER, QUANTITY AS INDICATED.  
NOTE 4. THE MARK DENOTES TYPE OF THE CONTACT AT THE LOCATION SHOWN.  
; "A" IS FOR SIGNAL CONTACT, AND "B" FOR DETECTED CONTACT (SJ111312).  
NOTE 5. YEAR AND MONTH OF MANUFACTURE SHALL BE SHOWN AT THE LOCATION.  
(LEFT: ONE LAST DIGIT OF YEAR, RIGHT: MONTH 123456789XYZ)  
EX. '10Z' → MANUFACTURED IN DEC. 2010

注 1. 本コンタクトはリール状で供給され、4000[PC/リール]とする。  
注 2. 使用電極AWG#22 (0.3mm<sup>2</sup>) 相当。被覆外径 $\phi$ 1.5の撚線とする。  
注 3. 図示の位置に品名、数量を記入した現品表が貼られている。  
注 4. 図示の位置の印はコンタクトの種類を示し、  
信号コンタクトの時はA、検出コンタクト (SJ111312) の時はBを表示する。  
注 5. 図示の位置に製造年月日を表示する。  
(左側: 西暦3桁、4桁目、右側: 月123456789XYZ)  
例: '10Z' → 製造年月2010年12月

3	PIN CONTACT	4000	COPPER ALLOY	TIN PLATE	—
2	PAPER TAPE	1	PAPER	—	—
1	MAGAZINE	1	PAPER	—	—
符号 NO.	名 称 DESCRIPTION	個 数 QTY.	材 料 MATERIAL	仕 上 FINISH	備 考 REMARKS

仕様書 (SPECIFICATION) JACS-30177 J AHL-30177		第1版 (ORIGINAL DATE) 05/JAN/2011		尺度 (SCALE) — 	シリーズ (SERIES) DW1	日本航空電子工業株式会社  JAPAN AVIATION ELECTRONICS INDUSTRY, LTD.	図面番号 (DRAWING NO.) SJ111311	版数 (VER.) 4
一般公差 (GENERAL TOLERANCE) <u>寸法 (DIMENSION)</u> ±0.8 × ±0.4 ×× ±0.1 ××× ±		製造 DR. K. KIMURA		名称 (TITLE) DW1P04K4F1				
<u>角度 (ANGLES)</u> ×° ± ×°×' ±		担当 CHK. T. EBISAWA		査閲 APPD. —				
単位 (UNIT) : mm		承認 APPD. Y. MIZUSAWA		質量 (MASS) — 