

NEW



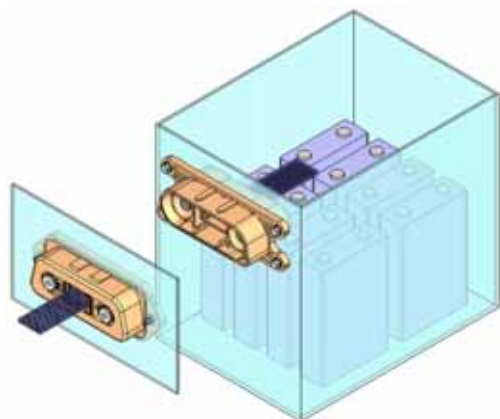
DW1シリーズ (UL認証品)

CONNECTOR

MB-0265-2

2016/02

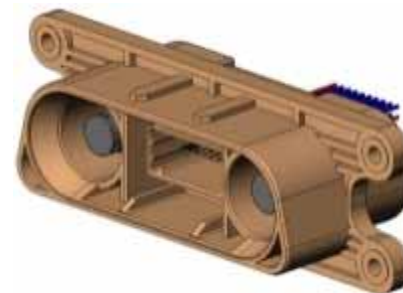
RoHS対応品



DW1実装図



レプタクル (DW1R002ZH1)



プラグ (DW1P002ZH1)


《概要》

ラック&ハブ方式に対応した大電流（500A）2極の複合コネクタです。電源部2極と信号部20極を一括で接続できます。

蓄電池システム、電源システム、UPSやその他電源制御機器等、幅広い用途でご使用戴けます。

当コネクタは、UL認証取得済です。

特 長

- UL認証取得：File No.E67741 
- 大電流：500Aに対応
- 感電防止対策：プラグ側に保護キャップを採用
- フロティング量：±2.75mm
- 電源部、信号部を複合し、一体にした堅牢なハウジング

- 信号コネクタは、専用治具を使用し、本体への着脱が可能
- 信号部は、2点接触構造のコンタクトを採用
- 電源部は、ブスバー及びケーブル接続が可能

一 般 仕 様

- | | | | |
|-------|------------|------------|--------------|
| ■極数 | ：2極（電源部） | ■接触抵抗（電源部） | ：0.2mΩ以下（初期） |
| | ：20極（信号部） | ■挿抜回数 | ：20回 |
| ■定格電流 | ：500A（電源部） | ■使用温度 | ：-40℃～+95℃ |
| | ：2A（信号部） | | |
| ■定格電圧 | ：600V（電源部） | | |
| | ：100V（信号部） | | |

600Vを超える使用環境で検討される場合は、別途お問い合わせ下さい。

品 名 構 成

コネクタ本体

D W 1 R 0 0 2 Z H 1

シリーズ名

コネクタ形態
R:レセプタクル
P:プラグ

MODIFY CODE

接点部めっき仕様
H:銀めっき結線形態
Z:その他

芯数

002:2芯 (3桁表示)

信号用コネクタ (ハウジング)

D W 1 R 0 2 0

シリーズ名

コネクタ形態
R:レセプタクル
P:プラグ

芯数

020:20芯 (3桁表示)

信号用コネクタ (コンタクト)

D W 1 S 0 4 K 4 F 1

シリーズ名

結線形態
S:圧着、ソケット
P:圧着、ピン

MODIFY CODE

接点部めっき仕様
F:錫めっき適用ケーブルサイズ
4:AWG#22

コンタクト本数

04K:4000本

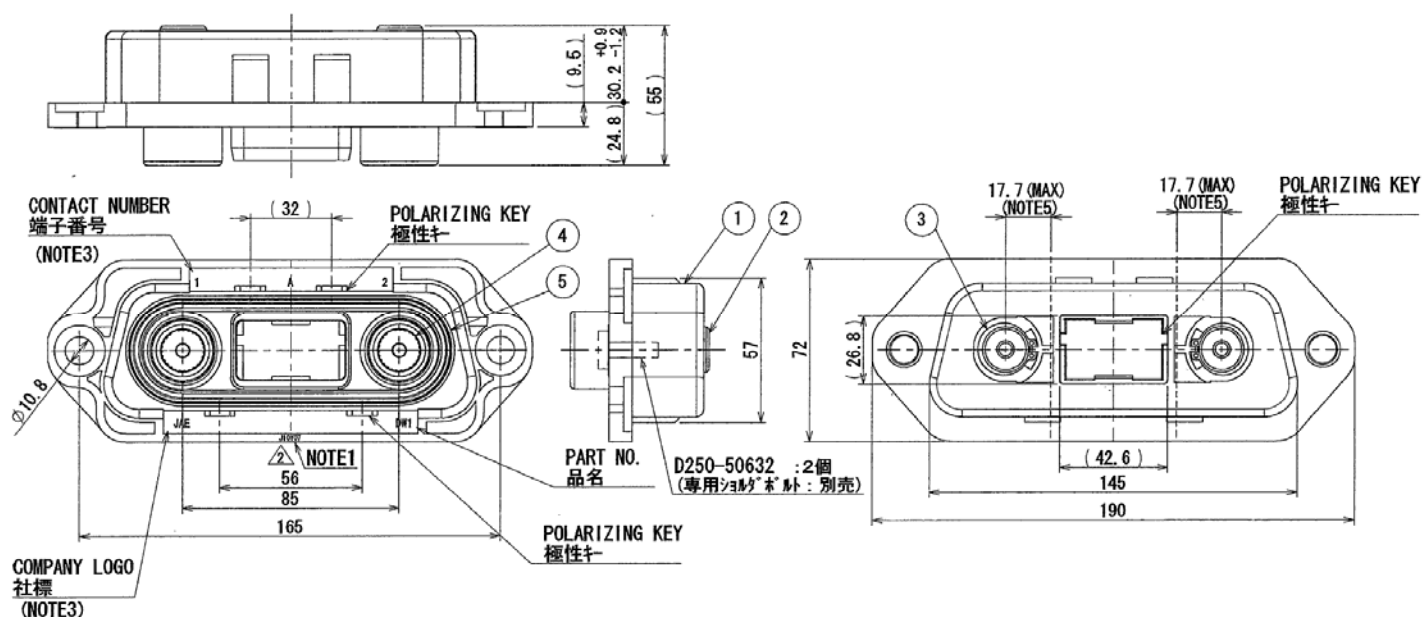
リール品番 K:1000本単位 (注1)

注1 4,000本/リールとなります。

製品図面

レセプタクル(本体)

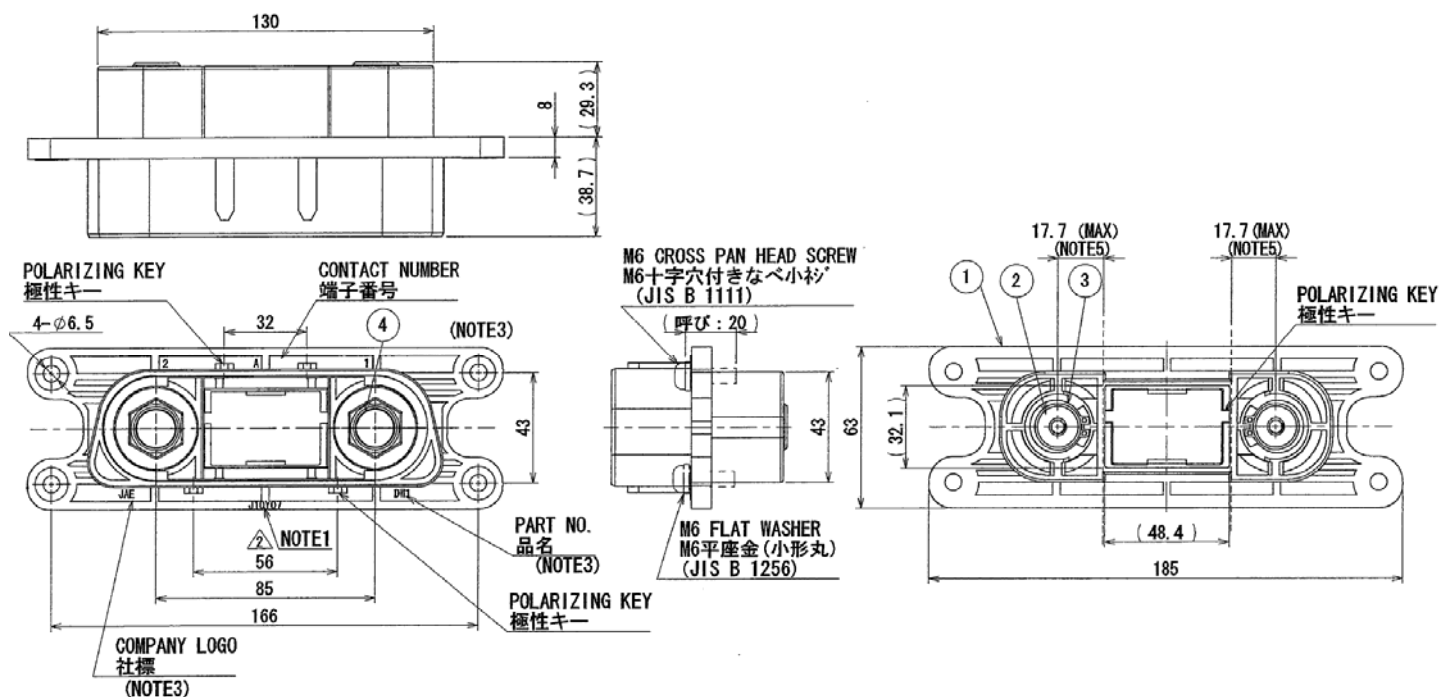
品名	DW1R002ZH1
図番	SJ111306



5	SEAL RING	1	SILICON RUBBER	COLOR: GRAY	UL94 V-0
4	SPRING CONTACT	2	COPPER ALLOY	SILVER PLATING	—
3	C SNAP RING	2	STAINLESS STEEL	—	—
2	SOCKET CONTACT	2	COPPER ALLOY	SILVER PLATING	—
1	RECEPTACLE HOUSING	1	PPS	COLOR: BROWN	UL94 V-0
符号 NO.	名 称 DESCRIPTION	個 数 QTY.	材 料 MATERIAL	仕 上 FINISH	備 考 REMARKS

プラグ (本体)

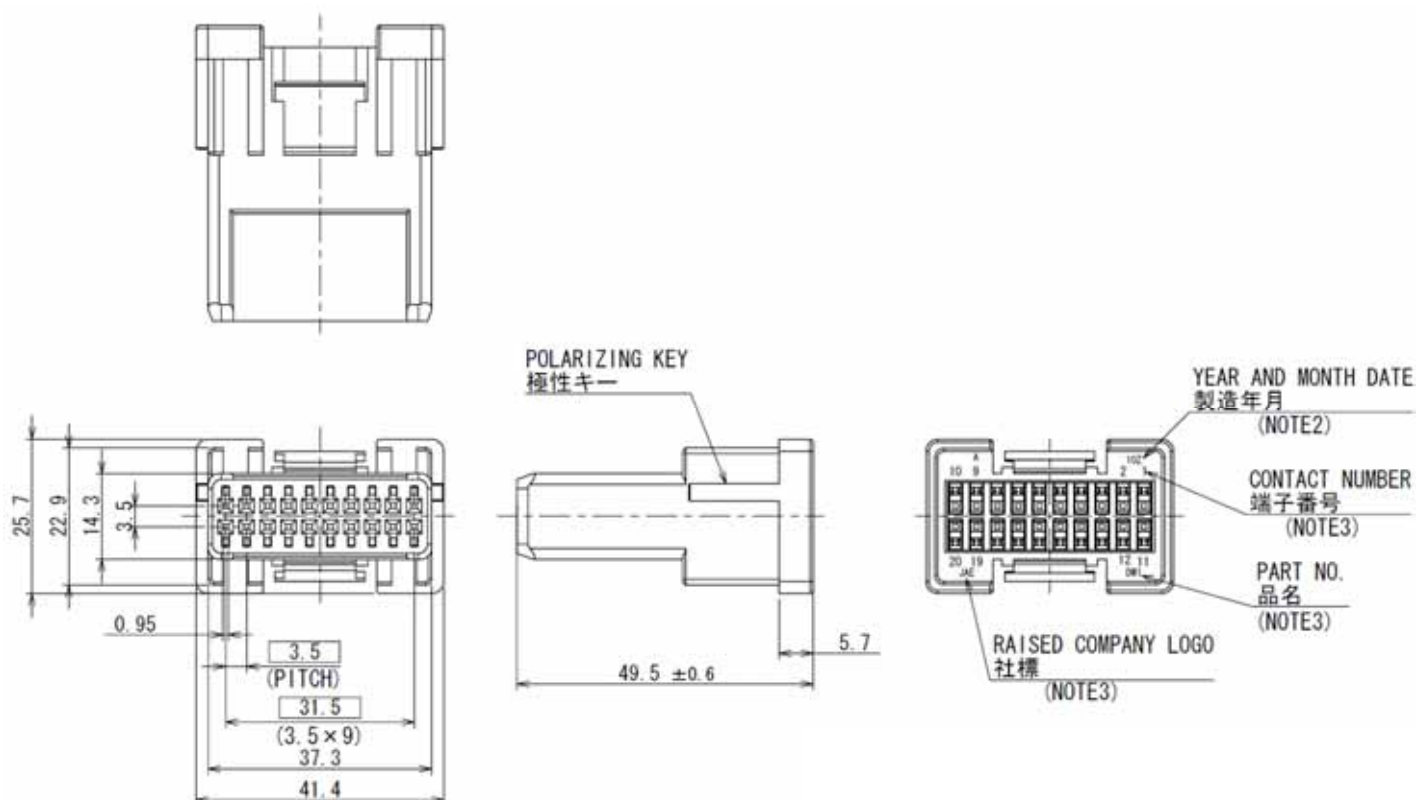
品名	DW1P002ZH1
図番	SJ111307



4	COVER CAP	2	PPS	COLOR: BLACK	UL94-V-0
3	C SNAP RING	2	STAINLESS STEEL	—	—
3	PIN CONTACT	2	COPPER ALLOY	SILVER PLATING	—
1	PLUG HOUSING	1	PPS	COLOR: BROWN	UL94-V-0
符号 NO.	名 称 DESCRIPTION	個 数 QTY.	材 料 MATERIAL	仕 上 FINISH	備 考 REMARKS

信号用コネクタ(レセプタクル側)

品名	DW1R020
図番	SJ111308

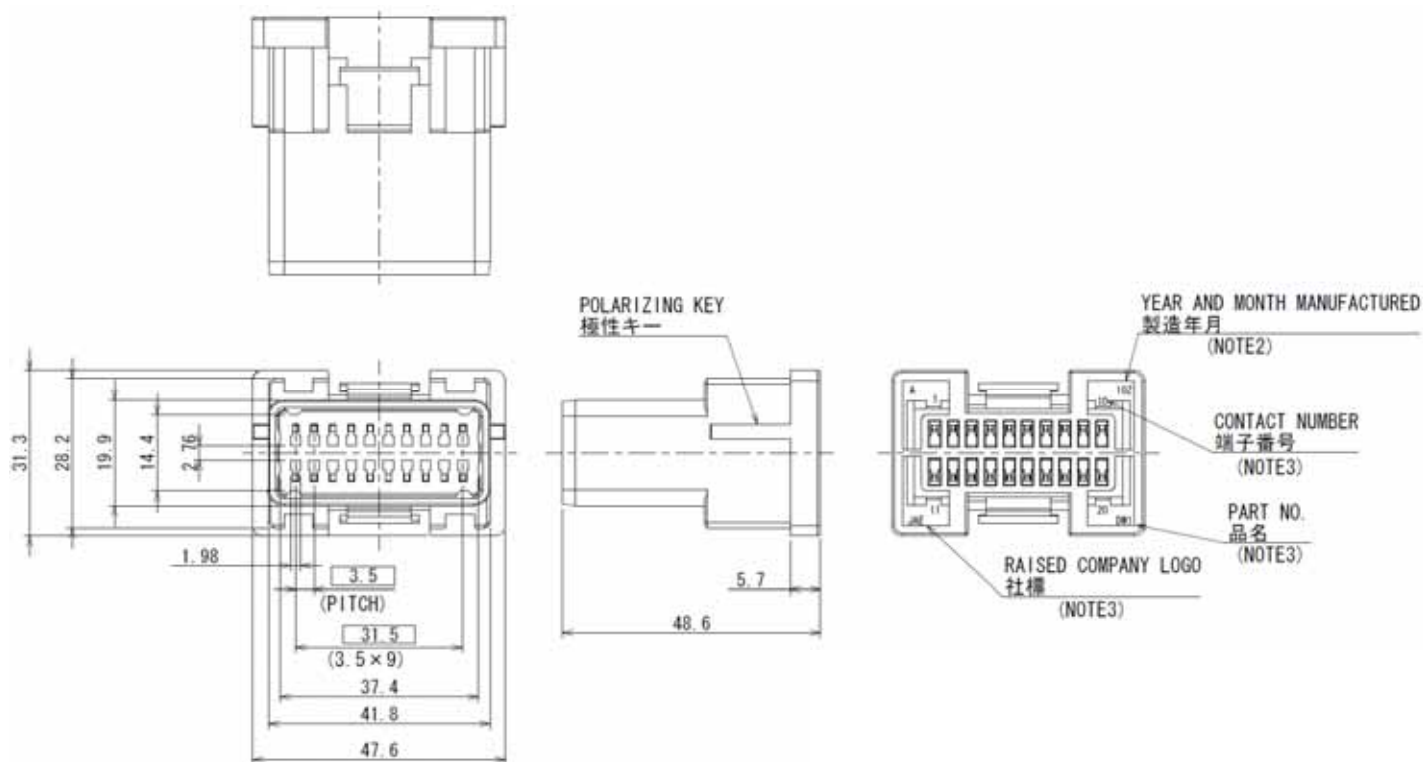


1	RECEPTACLE HOUSING	1	GLASS FILLED PBT	COLOR: BROWN	—
符号 NO.	名 称 DESCRIPTION	個 数 QTY.	材 料 MATERIAL	仕 上 FINISH	備 考 REMARKS

1	RECEPTACLE HOUSING	1	PBT	COLOR: BROWN	—
符号 NO.	名 称 DESCRIPTION	個 数 QTY.	材 料 MATERIAL	仕 上 FINISH	備 考 REMARKS

信号用コネクタ(プラグ側)

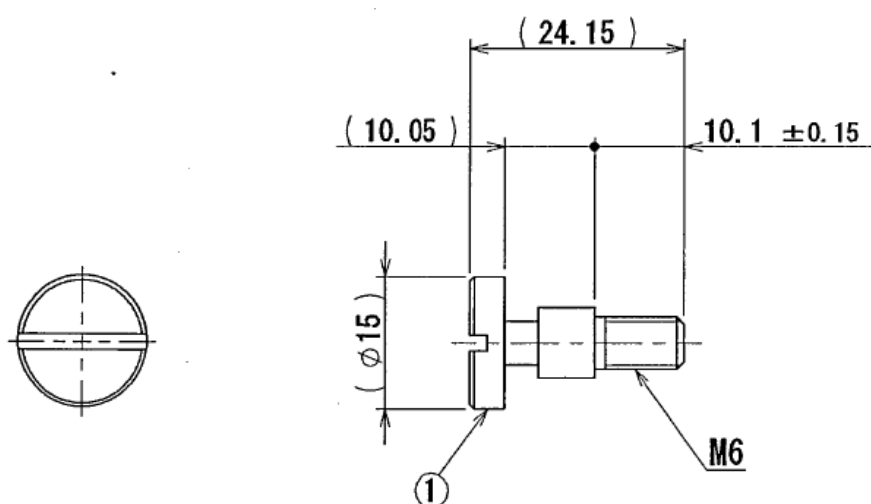
品名	DW1P020
図番	SJ111309



1	PLUG HOUSING	1	GLASS FILLED PBT \triangle 2	COLOR: BROWN	UL94-V-0
符号 NO.	名 称 DESCRIPTION	個 数 QTY.	材 料 MATERIAL	仕 上 FINISH	備 考 REMARKS

パネル取付用ショルダーボルト

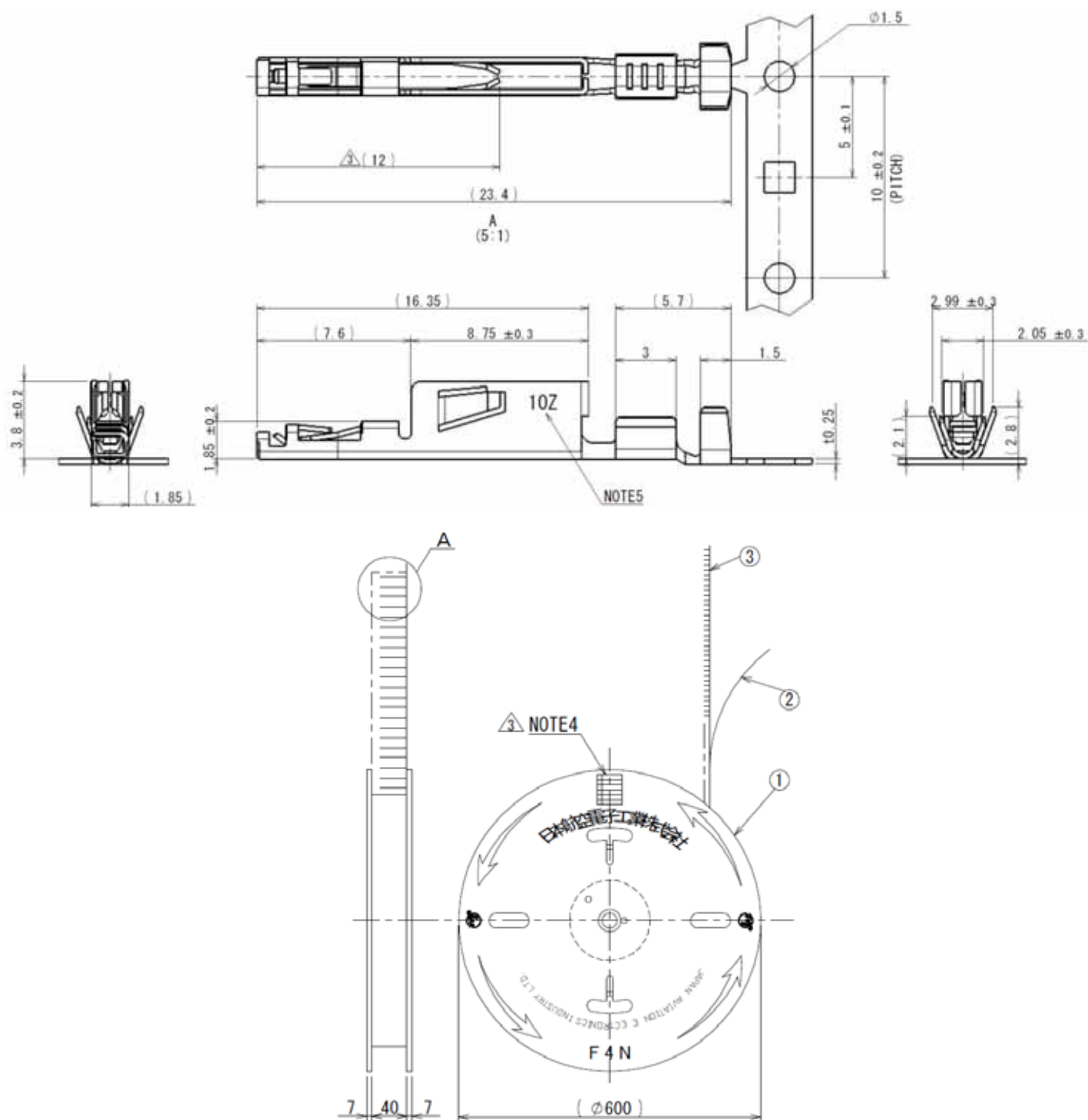
品名	D250-50632
図番	SJ111543



1	SHOULDER BOLT	1	STAINLESS STEEL	-	-
符号 NO.	名 称 DESCRIPTION	個 数 QTY.	材 料 MATERIAL	仕 上 FINISH	備 考 REMARKS

信号用ソケットコンタクト(レセプタクル用)

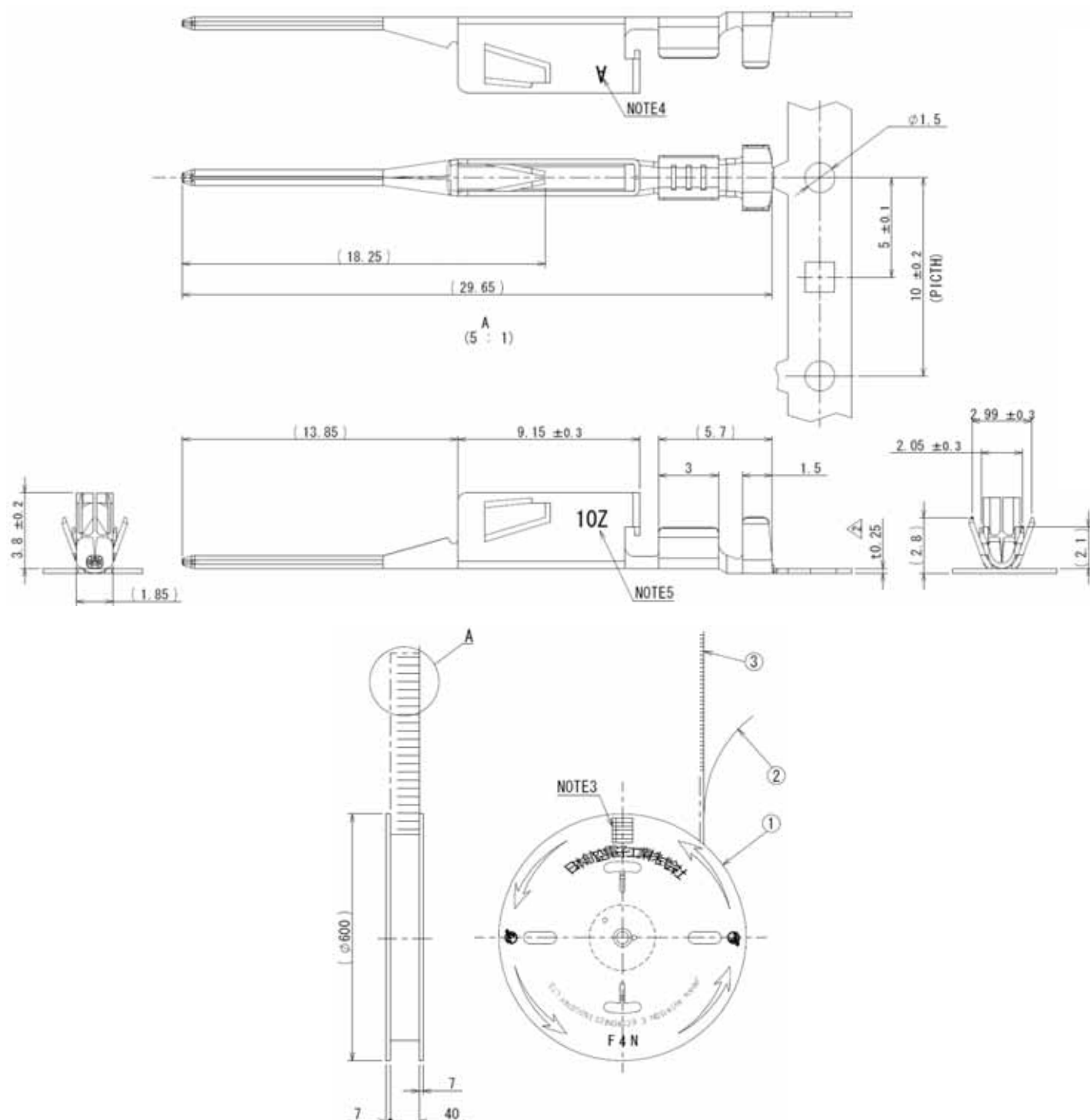
品名	DW1S04K4F1
図番	SJ111310



3	SOCKET CONTACT	4000	COPPER ALLOY	TIN PLATE	—
2	PAPER TAPE	1	PAPER	—	—
1	MAGAZINE	1	PAPER	—	—
符号 NO.	名 称 DESCRIPTION	個 数 QTY.	材 料 MATERIAL	仕 上 FINISH	備 考 REMARKS

信号用ピンコンタクト長(プラグ用)

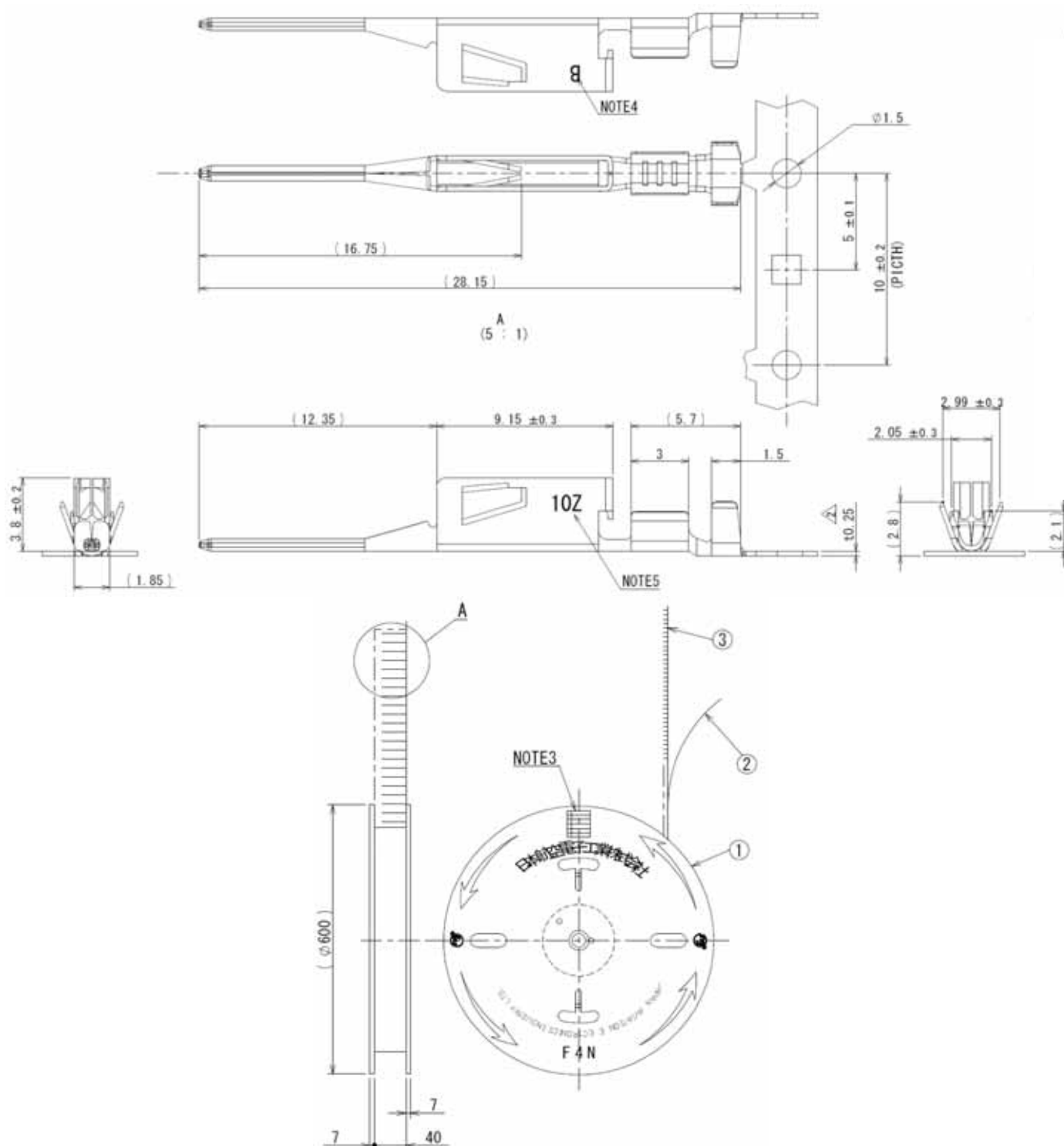
品名	DW1P04K4F1
図番	SJ111311



3	PIN CONTACT	4000	COPPER ALLOY	TIN PLATE	—
2	PAPER TAPE	1	PAPER	—	—
1	MAGAZINE	1	PAPER	—	—
符号 NO.	名 称 DESCRIPTION	個 数 QTY.	材 料 MATERIAL	仕 上 FINISH	備 考 REMARKS

信号用ピンコネクタ 短(プラグ用)

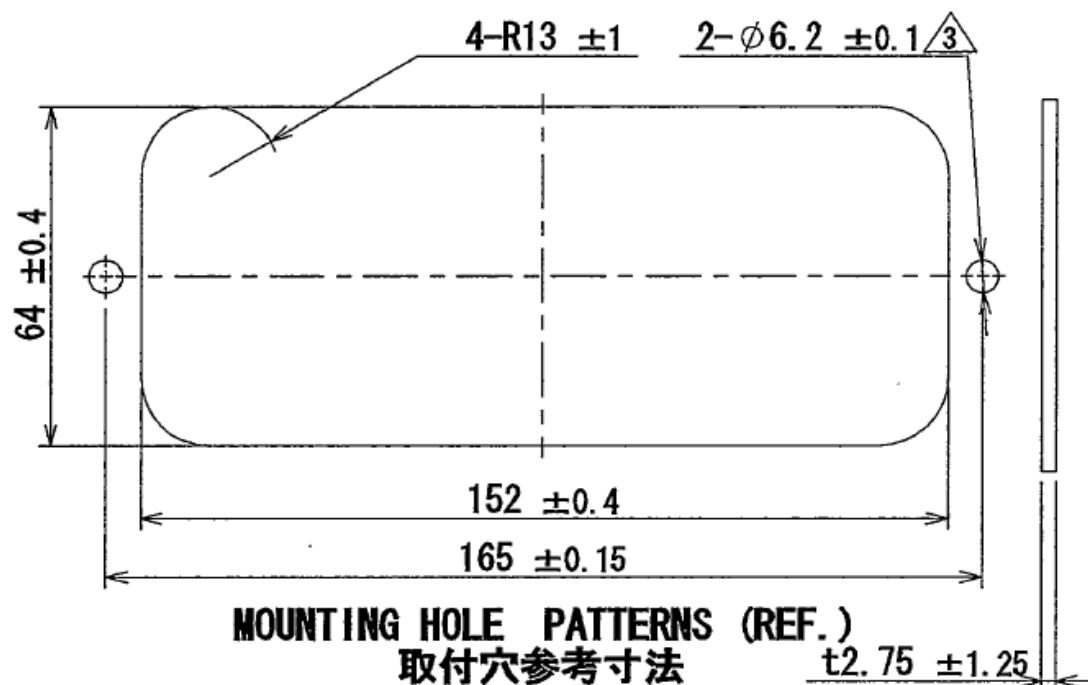
品名	DW1P04K4F2
図番	SJ111312



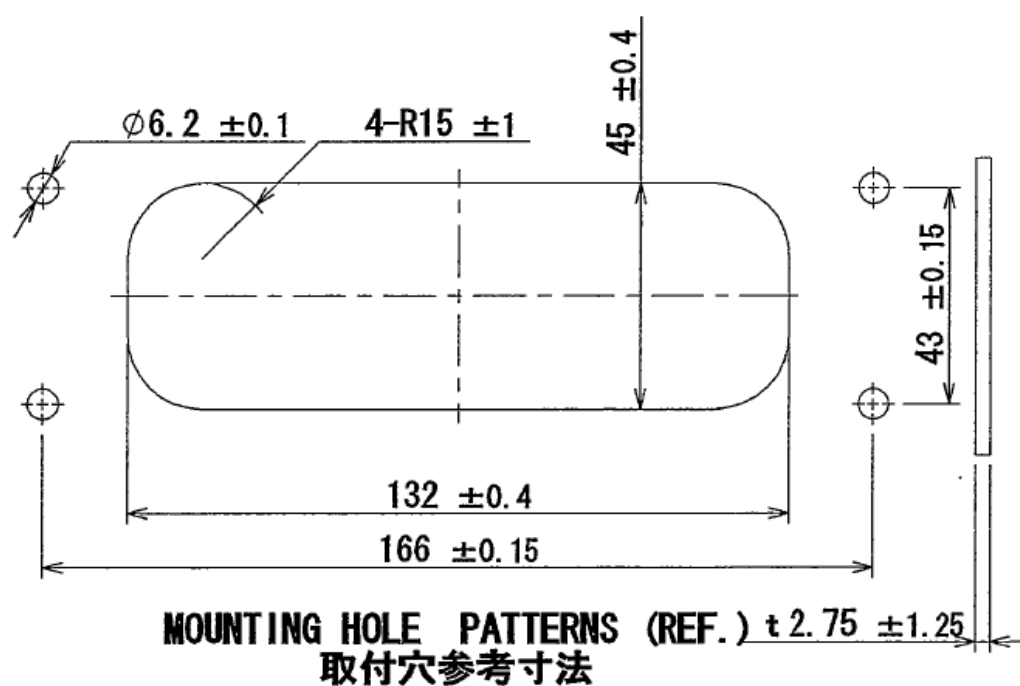
3	PIN CONTACT	4000	COPPER ALLOY	TIN PLATE	—
2	PAPER TAPE	1	PAPER	—	—
1	MAGAZINE	1	PAPER	—	—
符号 NO.	名 称 DESCRIPTION	個 数 QTY.	材 料 MATERIAL	仕 上 FINISH	備 考 REMARKS

適合パ° 寸法 (参考)

レセブクル側



プラグ側



DW1シリーズ

* コントクトはリール品名

レセプタクル側

ショルダ-ボルト

D250-50632

DW1S04K4F1

信号用ソケットコンタクト

信号用コネクタ

DW1R020

DW1R002ZH1

レセプタクル

ショルダ-ボルト

D250-50632

プラグ側

信号用ピンコンタクト(長)

DW1P04K4F1

DW1P04K4F2

信号用ピンコンタクト(短)

DW1P020

信号用コネクタ

DW1P002ZH1

プラグ

技術資料

	技術資料No. (資料内容)
製品図面	SJ111306 (DW1レプタクル) SJ111307 (DW1プラグ) SJ111308 (DW1信号用コネクタ レプタクル側) SJ111309 (DW1信号用コネクタ プラグ側) SJ111543 (ショルダ-ボルト) SJ111310 (DW1信号用ソケットコネクタ) SJ111311 (DW1信号用ピソコネクタ 長) SJ111312 (DW1信号用ピソコネクタ 短)
仕様書	JACS-30177
取扱説明書	JAHL-30177
圧着アプリーケータ 取扱説明書	T703488 (半自動圧着機用) 全自動圧着機用につきましては、別途お問い合わせ下さい。
手動圧着工具 取扱説明書	T700315

ご注文に際してのお願い

本カタログに記載の仕様は、参考値です。製品及び仕様については、予告無く変更する場合があります。記載製品のご採用のご検討やご注文に際しては、予め弊社販売窓口までお問い合わせのうえ、「納入仕様書」の取交わりをお願いします。

お客様におかれましては、保護回路や冗長回路等を設けて機器の安全を図られると共に、弊社製品の適合性について十分なご確認をお願いします。

本カタログ記載の製品は、下記の推奨用途に使用されることを意図しております。従いまして、推奨用途以外へのご使用又は極めて高い信頼性が要求される特定用途へのご使用をお考えの場合は、必ず事前に弊社販売窓口までご相談下さいますようお願い申し上げます。

(1) ご相談いただく用途例

(イ) 下記用途でお客様指定又は産業分野固有の品質保証プログラムが有る場合は、ご相談下さい。

*用途例: 自動車電装、列車制御、通信機器(幹線)、交通信号制御、電力、燃焼制御、防火・防犯装置、防災機器、等。

(ロ) 下記特定用途へのご使用をお考えの場合は、お客様指定の品質保証プログラムにて別途承る場合があります。

*特定用途例: 航空宇宙機器、海底中継機器、原子力制御システム、生命維持のための医療機器、等。

(2) 推奨用途例: 電算機、事務機、通信機器(端末、移動体)、計測機器、AV機器、家電、FA機器、等。



ご注意

電気用品安全法の適合品をお求めの場合は、電気用品安全法で定める基準を満たした認証品をお選びください。認証品については弊社販売窓口までお問い合わせください。

プロダクトマーケティング本部

〒153-8539 東京都目黒区青葉台 3-1-19 (青葉台ビル)

TEL : 03-3780-2882 FAX : 03-3780-2946

改良の為、予告なく形状・仕様等変更することがあります。ご検討の際はお問合せ下さい。