

NEW

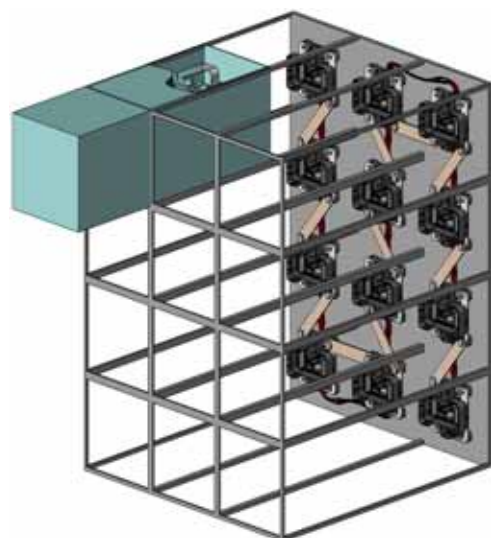


# DW2シリーズ (UL認証品)

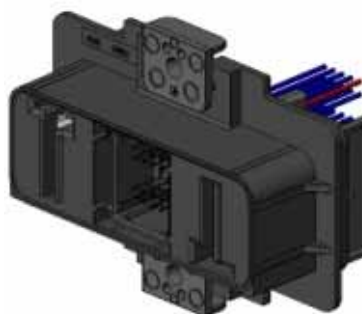
CONNECTOR

MB-0266-3

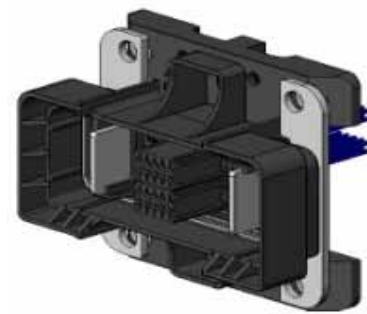
2016/03



DW2実装図



レセプタクル (DW2R002ZH1)



プラグ (DW2P002ZH1)


RoHS対応品

## 《概要》

ラック&パネル方式に対応した大電流 (200A) 2極のコネクタです。電源部2極と信号部20極を一括で接続できます。

蓄電池システム、電源システム、UPSやその他電源制御機器等、幅広い用途でご使用戴けます。当コネクタは、UL認証取得済です。

## 特 長

- UL認証取得 : File No.E67741 
- 大電流 : 200Aに対応
- 感電防止対策 : レセプタクル側にて指が端子に触れない構造
- フローティング量 :  $\pm 2.75\text{mm}$
- 電源部、信号部を複合し、一体にした堅牢なハウジング

- 信号コネクタは、専用治具を使用し、本体への着脱が可能
- 信号部は、2点接触構造のコネクタを採用
- 電源部の接続は、プスバーを使うことで容易に接続が可能。

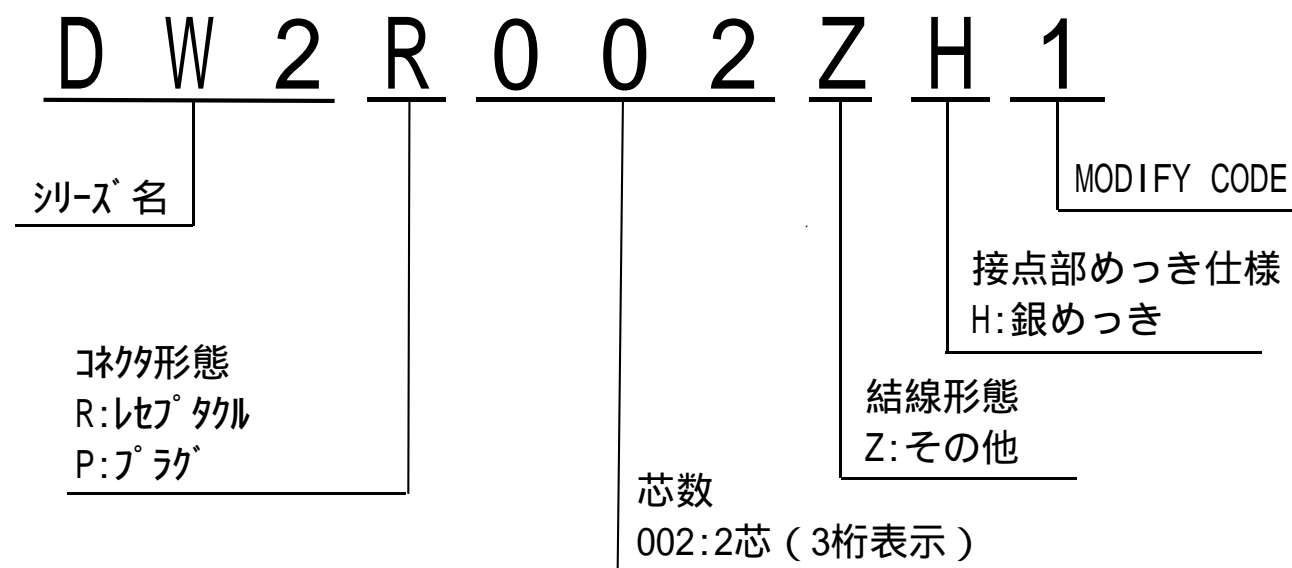
## 一 般 仕 様

- |       |              |        |                       |
|-------|--------------|--------|-----------------------|
| ■極数   | : 2極 (電源部)   | ■接触抵抗  | : 0.2mΩ 以下 (初期) 電源部   |
|       | : 20極 (信号部)  |        | : 20mΩ 以下 (初期) 信号部    |
| ■定格電流 | : 200A (電源部) | ■挿抜回数  | : 100回                |
|       | : 2A (信号部)   | ■使用温度  | : -25 ~ +115          |
| ■定格電圧 | : 600V (電源部) | ■電線サイズ | : AWG#22、絶縁被覆外径 1.5mm |
|       | : 100V (信号部) |        | の撚り線 (信号部)            |

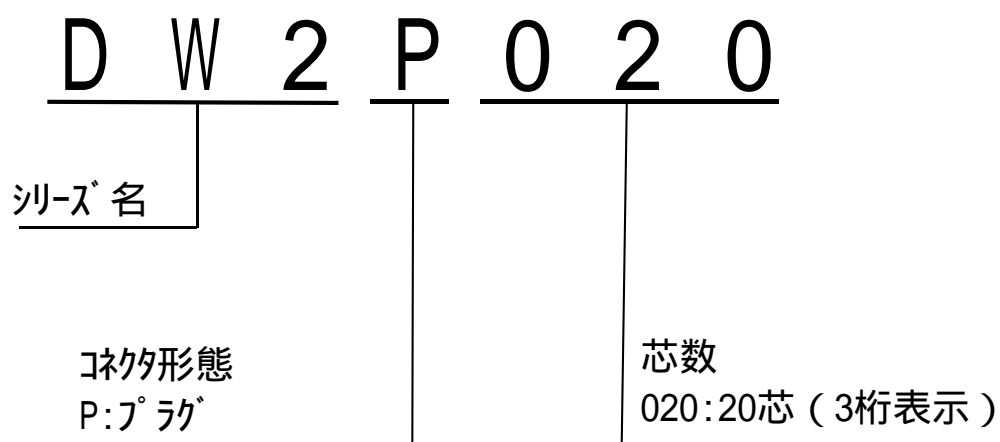
600Vを超える使用環境で検討される場合は、別途お問い合わせ下さい。

## 品 名 構 成

## コネクタ本体



## 信号用コネクタ (プラグ側ハウジング)

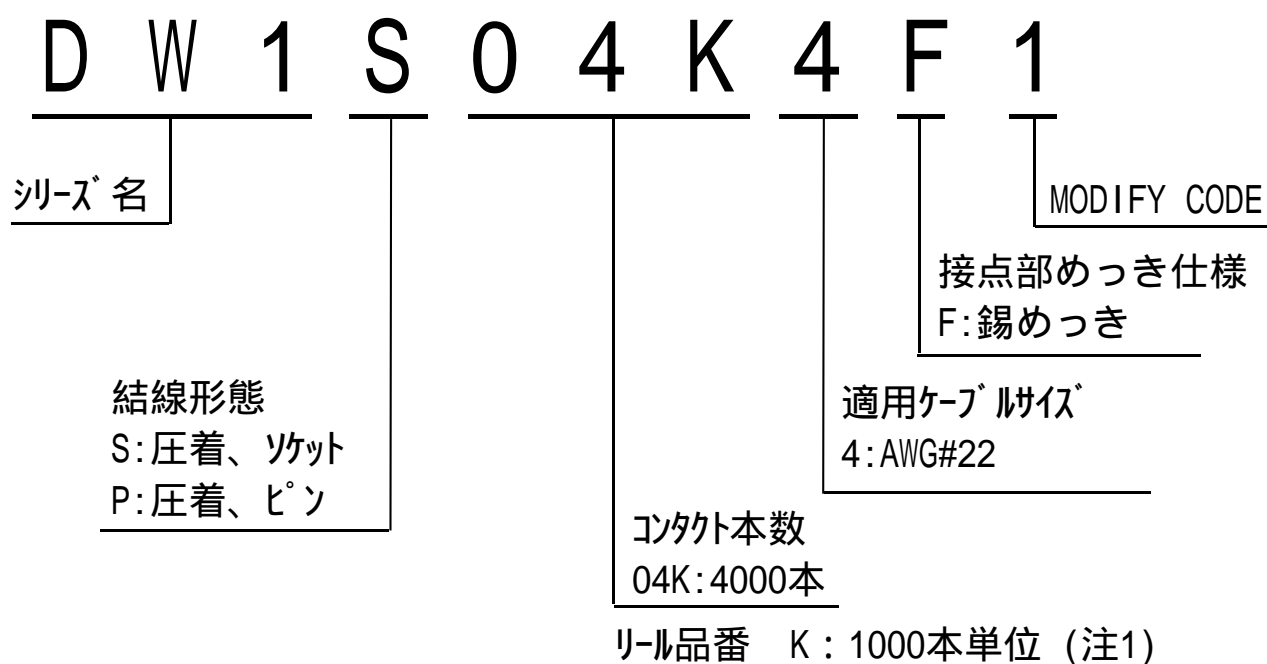


## 品 名 構 成

## 信号用コネクタ（レプタクル側ハウジング）



## 信号用コネクタ（コンタクト）

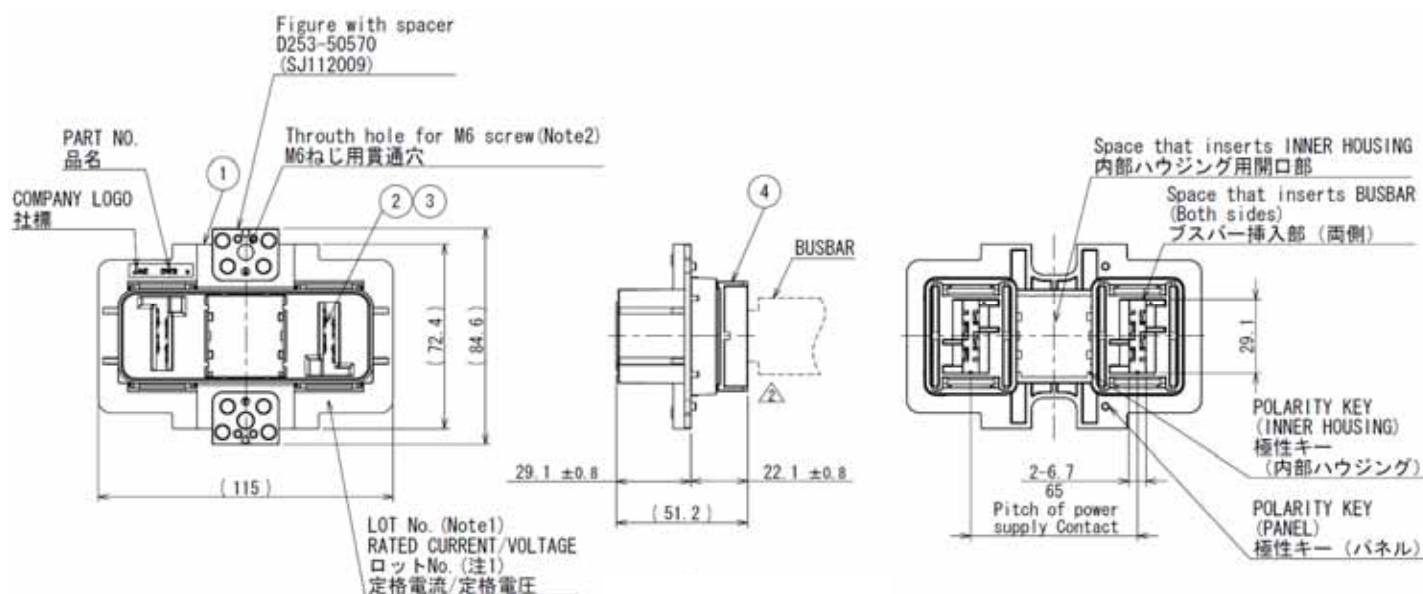


注 1 .4,000本/リールとなります。

## 製品図面

## レセプタクル (本体)

品名	DW2R002ZH1
図番	SJ112004



Note 1. PRODUCTION LOT NUMBER AS INDICATED.

Note 2. TIGHTEN SCREW (M6) WITH  $5.2 \text{ [N} \cdot \text{m]} \pm 0.3 \text{ [N} \cdot \text{m]}$   
SIZE OF MALE SCREW RIDGE:  $\phi 5.82 \sim \phi 5.97$

Note 3. DON'T PUT THE FOREIGN BODY WITHIN THIS RANGE.

注 1. 図示の箇所にロットNo. を表示  
(LOT NUMBER DISPLAY EXAMPLE ロット番号表示例)

J 1 1 Y 0 7

生産日 (DAY)

月 (10月:0, 11月:X, 12月:Y) (MONTH OCT:0, NOV:X, DEC:Y)

年 (西暦末尾) (YEAR LAST DIGIT ONLY)

製造コード (PRODUCT CODE)

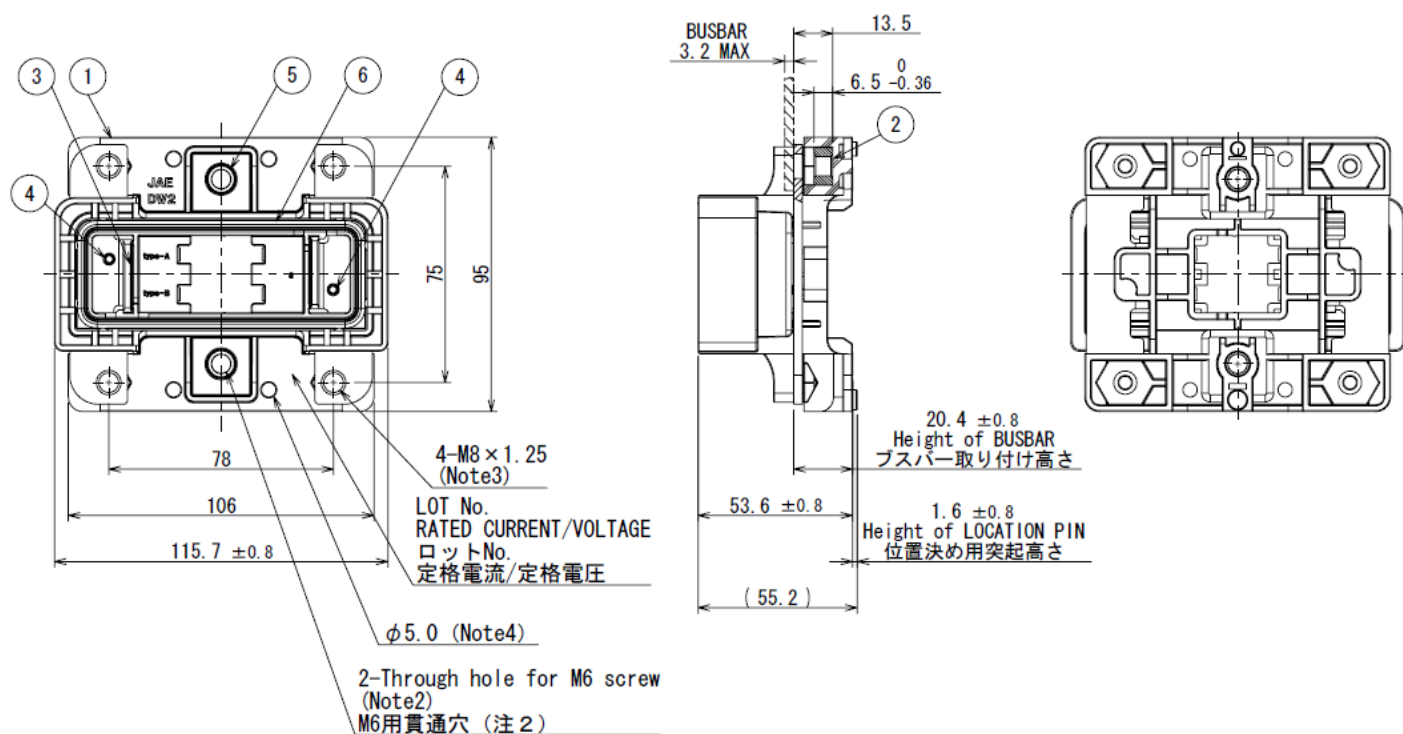
注 2. 本体ネジ (M6) 締付トルク  $5.2 \text{ [N} \cdot \text{m]} \pm 0.3 \text{ [N} \cdot \text{m]}$   
ねじ山寸法:  $\phi 5.82 \sim \phi 5.97$

注 3. この範囲に異物を設けないこと。

4	REAR HOUSING	2	PBT	COLOR: BLACK	
3	HELICAL EXTENSION SPRING	4	STAINLESS STEEL	-	
2	FLOATING CONTACT	8	COPPER ALLOY	SILVER PLATING	
1	OUTER HOUSING	1	PPS	COLOR: BLACK	
符号 NO.	名 称 DESCRIPTION	個 数 QTY.	材 料 MATERIAL	仕 上 FINISH	備 考 REMARKS

# プラグ (本体)

品名	DW2P002ZH1
図番	SJ112005



Note 1. PRODUCTION LOT NUMBER AS INDICATED.

Note 2. TIGHTEN SCREW (M6) WITH 5.2 [N · m] ± 0.3 [N · m]

Note 3. TIGHTEN SCREW (M8) WITH 12.5 [N · m] ± 0.75 [N · m]

Note 4. HOLE FOR CABLE UNITY BAND.

注 1. 図示の箇所にロットNo. を表示

(LOT NUMBER DISPLAY EXAMPLE ロット番号表示例)

J 1 1 Y 0 7

生産日 (DAY)

月 (10月:0, 11月:X, 12月:Y) (MONTH OCT:0, NOV:X, DEC:Y)

年 (西暦末尾) (YEAR LAST DIGIT ONLY)

製造コード (PRODUCT CODE)

注 2. 本体ネジ (M6) 締付トルク 5.2 [N · m] ± 0.3 [N · m]

注 3. 導電部ねじ (M8) 締付トルク 12.5 [N · m] ± 0.75 [N · m]

注 4. ケーブル結束バンド用穴

6	GASKET	1	SILICON RUBBER	COLOR: GREY	
5	SLEEVE	2	BRASS	-	
4	SPRING PIN	2	STAINLESS STEEL	-	
3	PIN CONTACT	2	COPPER ALLOY	SILVER PLATING	
2	M8 HEXAGON NUT	4	BRASS	NICKEL PLATING	
1	OUTER HOUSING	1	PPS	COLOR: BLACK	
符号 NO.	名 称 DESCRIPTION	個 数 QTY.	材 料 MATERIAL	仕 上 FINISH	備 考 REMARKS

# 信号用コネクタ(レセプタクル側)

品名	DW2P020
図番	SJ112006

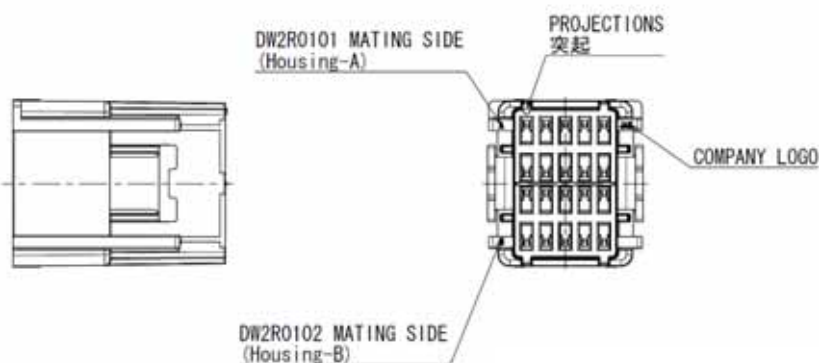
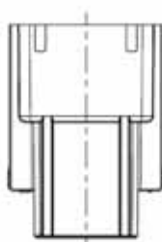
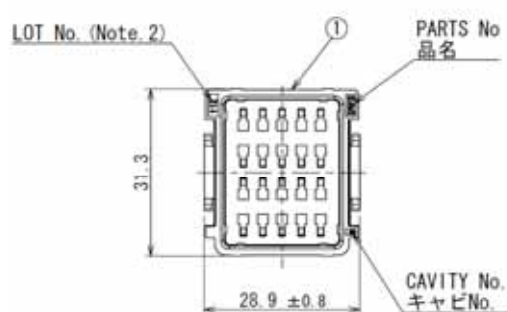
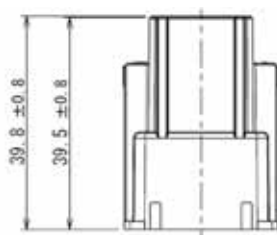


Table-1

Contact Part No	Size	Outer Diameter	Remarks
DW1P04K4F1 (SJ111311)	AWG#22	φ 1.5	Signal Contact
DW1P04K4F2 (SJ111312)	AWG#22	φ 1.5	Detected Contact

Note 1. CONTACTS ARE SOLD SEPARATELY. THE APPLICABLE CONTACTS ARE LISTED IN THE TABLE-1.

Note 2. YEAR AND MONTH OF MANUFACTURED SHALL BE SHOWN AT THE LOCATION.

(LEFT: ONE LAST DIGIT OF YEAR, RIGHT: MONTH 123456789XYZ)

注 1. 本製品はコンタクト別売品であり、適用コンタクトは表 1 のとおりである。

注 2. 図示の位置に製造年月を表示する。

(左側：西暦 3 桁、4 桁、右側：月 123456789XYZ)

1	INNER HOUSING	1	PBT	COLOR: BLACK	
符号 NO.	名 称 DESCRIPTION	個 数 QTY.	材 料 MATERIAL	仕 上 FINISH	備 考 REMARKS



# 信号用コネクタA(プラグ側)

品名	DW2R0101
図番	SJ112007

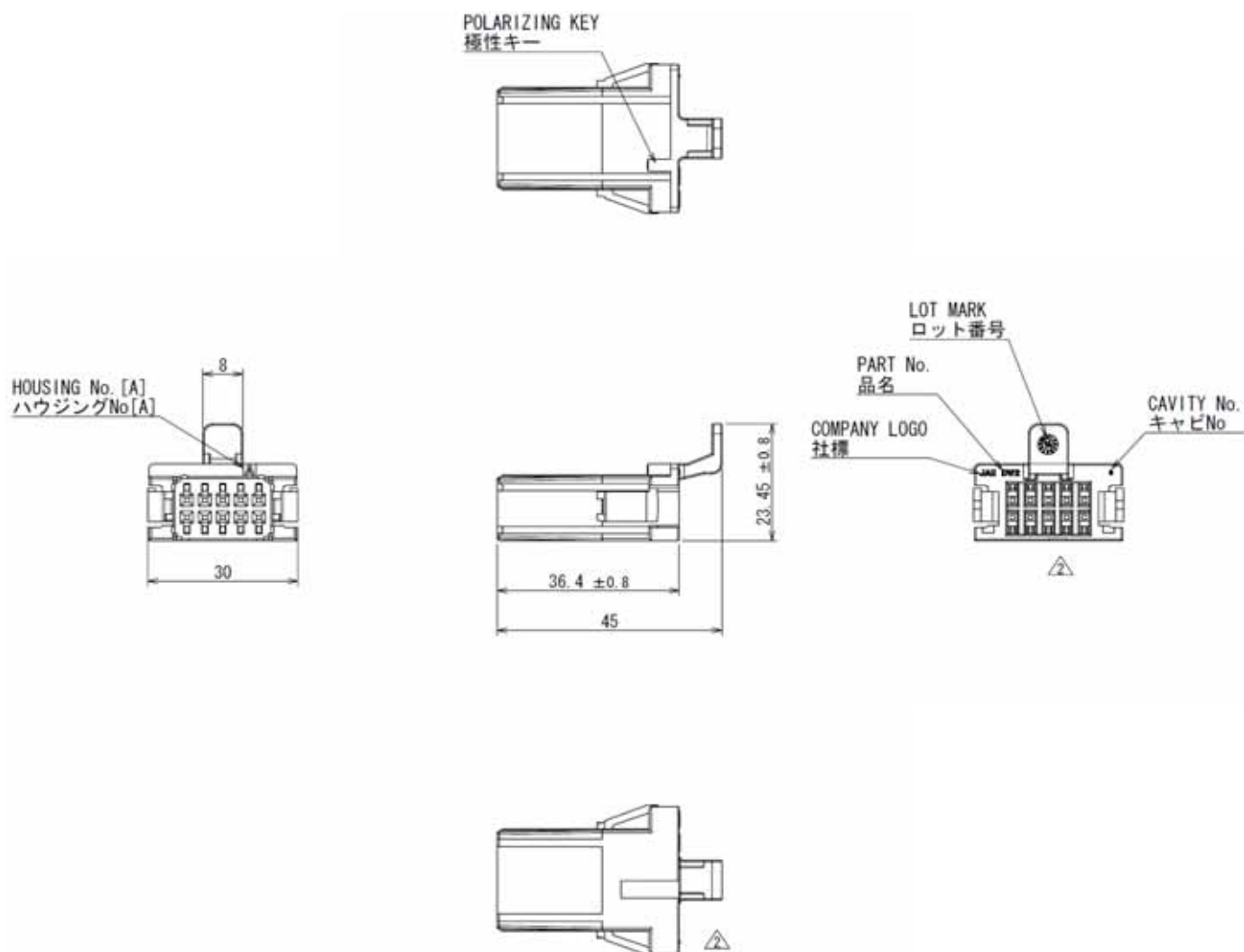


Table-1

Contact Part No	Size	Outer Diameter	Remarks
DW1S04K4F1 (SJ111310)	AWG#22	φ 1.5	Signal Contact

Note 1. CONTACTS ARE SOLD SEPARATELY. THE APPLICABLE CONTACTS ARE LISTED IN THE TABLE-1.  
 Note 2. THE POSITION OF THE POLARITY KEY IS DIFFERENT COMPARED WITH THE FOLLOWING PARTS.  
 DW2R0102 (SJ112008)

注 1. 本製品はコンタクト別売品であり、適用コンタクトは表 1 のとおりである。  
 注 2. 本製品は下記品目と極性キー位置違い品である。  
 DW2R0102 (SJ112008)

1	INNER HOUSING -A	1	PBT	COLOR: BLACK	
符号 NO.	名 称 DESCRIPTION	個 数 QTY.	材 料 MATERIAL	仕 上 FINISH	備 考 REMARKS

# 信号用コネクタB(プラグ側)

品名	DW2R0102
図番	SJ112008

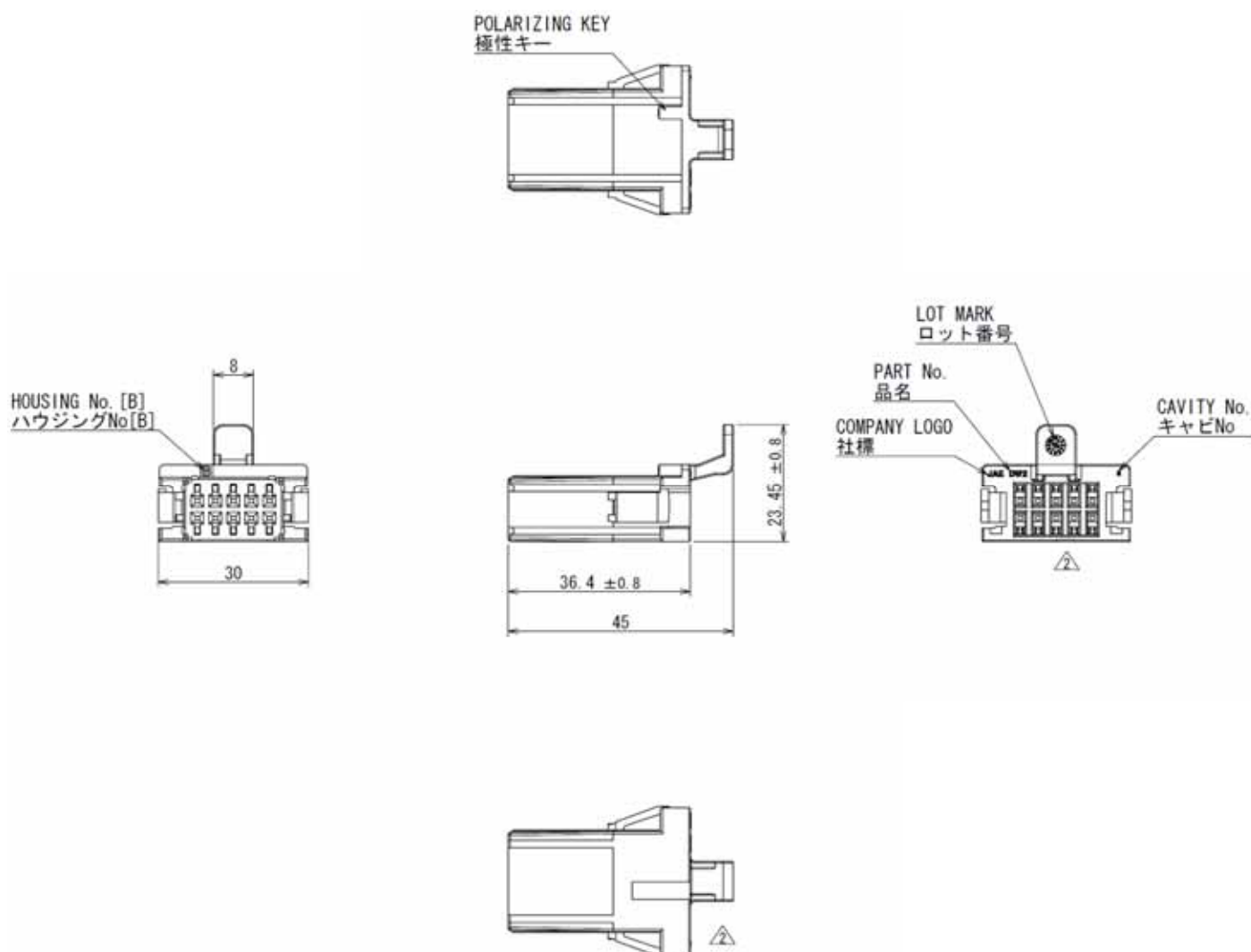


Table-1

Contact Part No	Size	Outer Diameter	Remarks
DW1S04K4F1 (SJ111310)	AWG#22	φ 1.5	Signal Contact

Note 1. CONTACTS ARE SOLD SEPARATELY. THE APPLICABLE CONTACTS ARE LISTED IN THE TABLE-1.  
 Note 2. THE POSITION OF THE POLARITY KEY IS DIFFERENT COMPARED WITH THE FOLLOWING PARTS.  
 DW2R0101 (SJ112007)

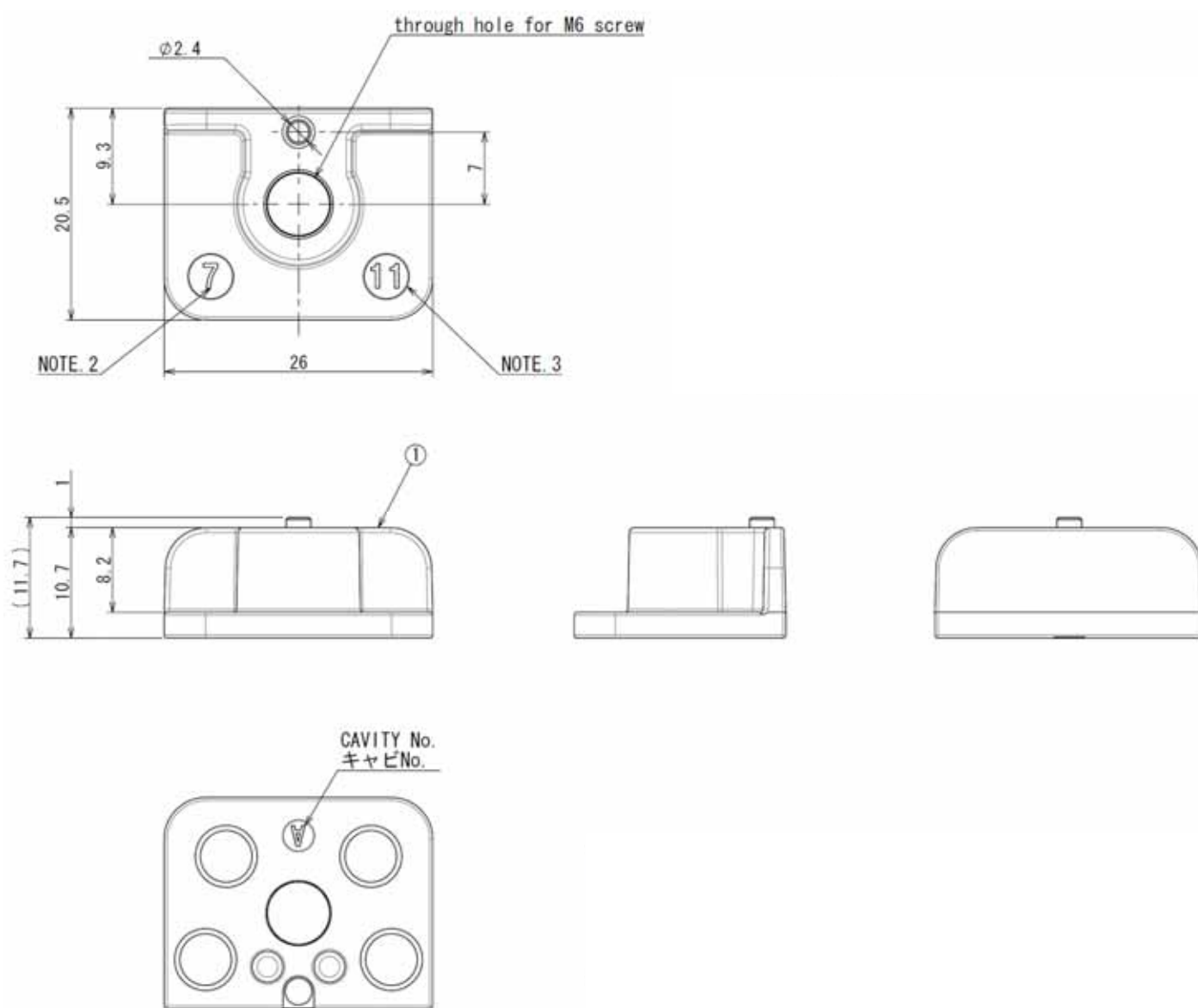
注 1. 本製品はコンタクト別売品であり、適用コンタクトは表 1 のとおりである。  
 注 2. 本製品は下記品目と極性キー位置違い品である。  
 DW2R0101 (SJ112007)

1	INNER HOUSING -B	1	PBT	COLOR: BLACK	
符号 NO.	名 称 DESCRIPTION	個 数 QTY.	材 料 MATERIAL	仕 上 FINISH	備 考 REMARKS



# スパーサー

品名	D253-50570
図番	SJ112009



NOTE 1. This product is an optional spacer of DW2R002ZH1.

NOTE 2. Month of manufacture.

NOTE 3. Year of manufacture.

注 1. 本製品はDW2R002ZH1の別売スパーサである。

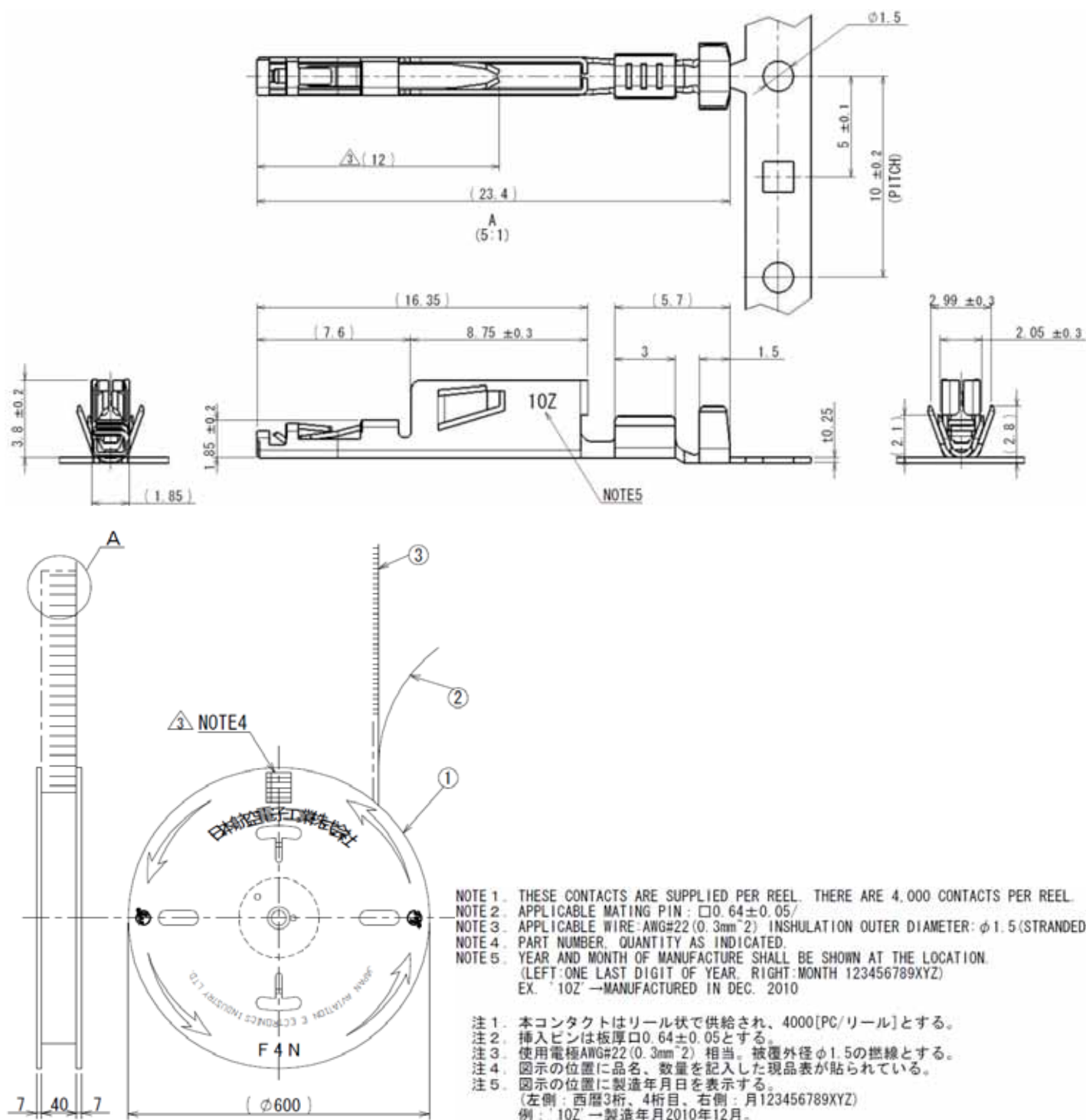
注 2. 製造月  $\triangle 2$   $\triangle 2$

注 3. 製造年  $\triangle 2$

1	Spacer	1	Zinc alloy	Nickel Plating over Copper	
符号 NO.	名 称 DESCRIPTION	個 数 QTY.	材 料 MATERIAL	仕 上 FINISH	備 考 REMARKS

# 信号用ソケットコンタクト(プラグ用)

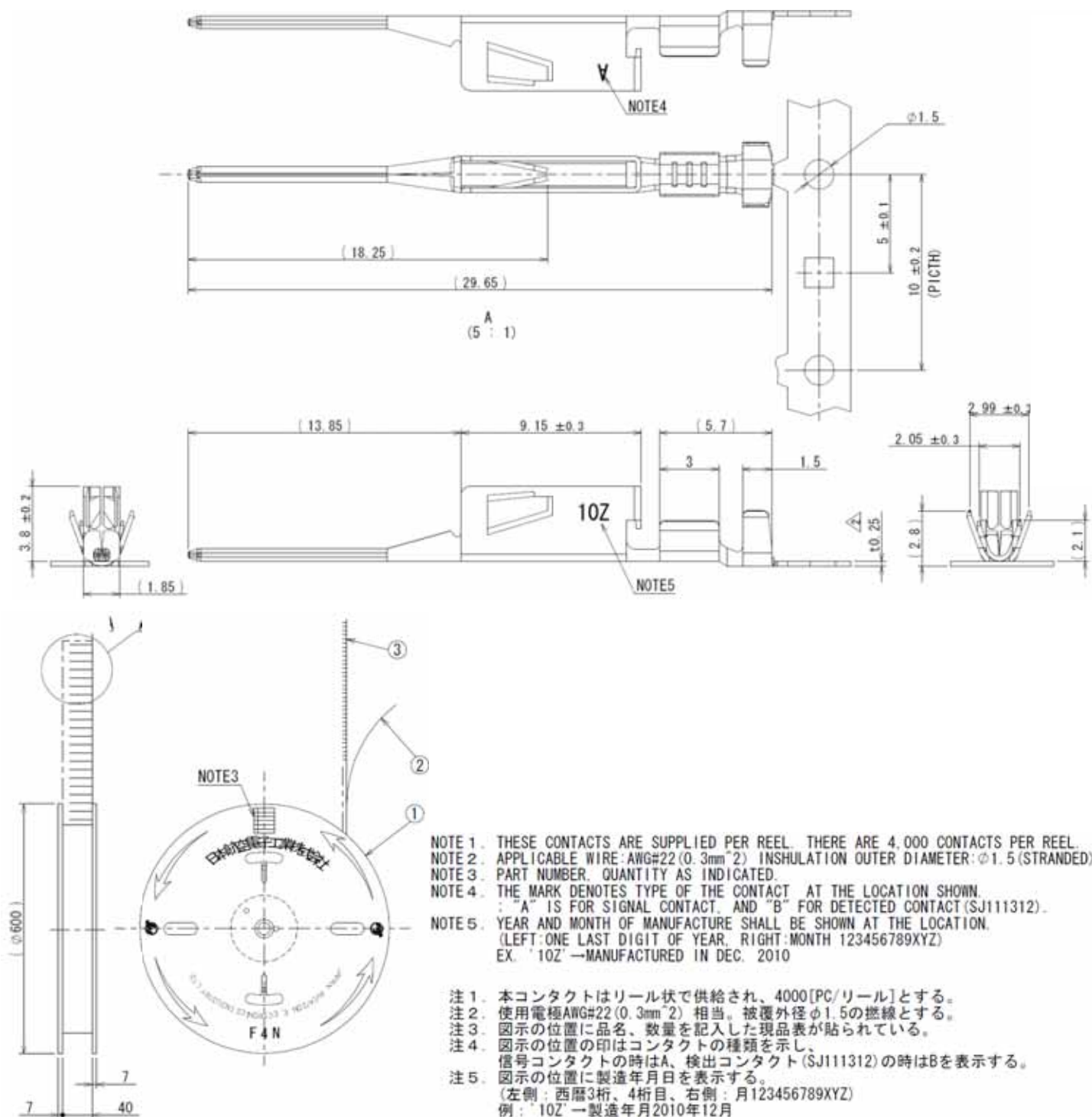
品名	DW1S04K4F1
図番	SJ111310



3	SOCKET CONTACT	4000	COPPER ALLOY	TIN PLATE	—
2	PAPER TAPE	1	PAPER	—	—
1	MAGAZINE	1	PAPER	—	—
符号 NO.	名 称 DESCRIPTION	個 数 QTY.	材 料 MATERIAL	仕 上 FINISH	備 考 REMARKS

# 信号用ピンコンタクト 長(レセプタクル用)

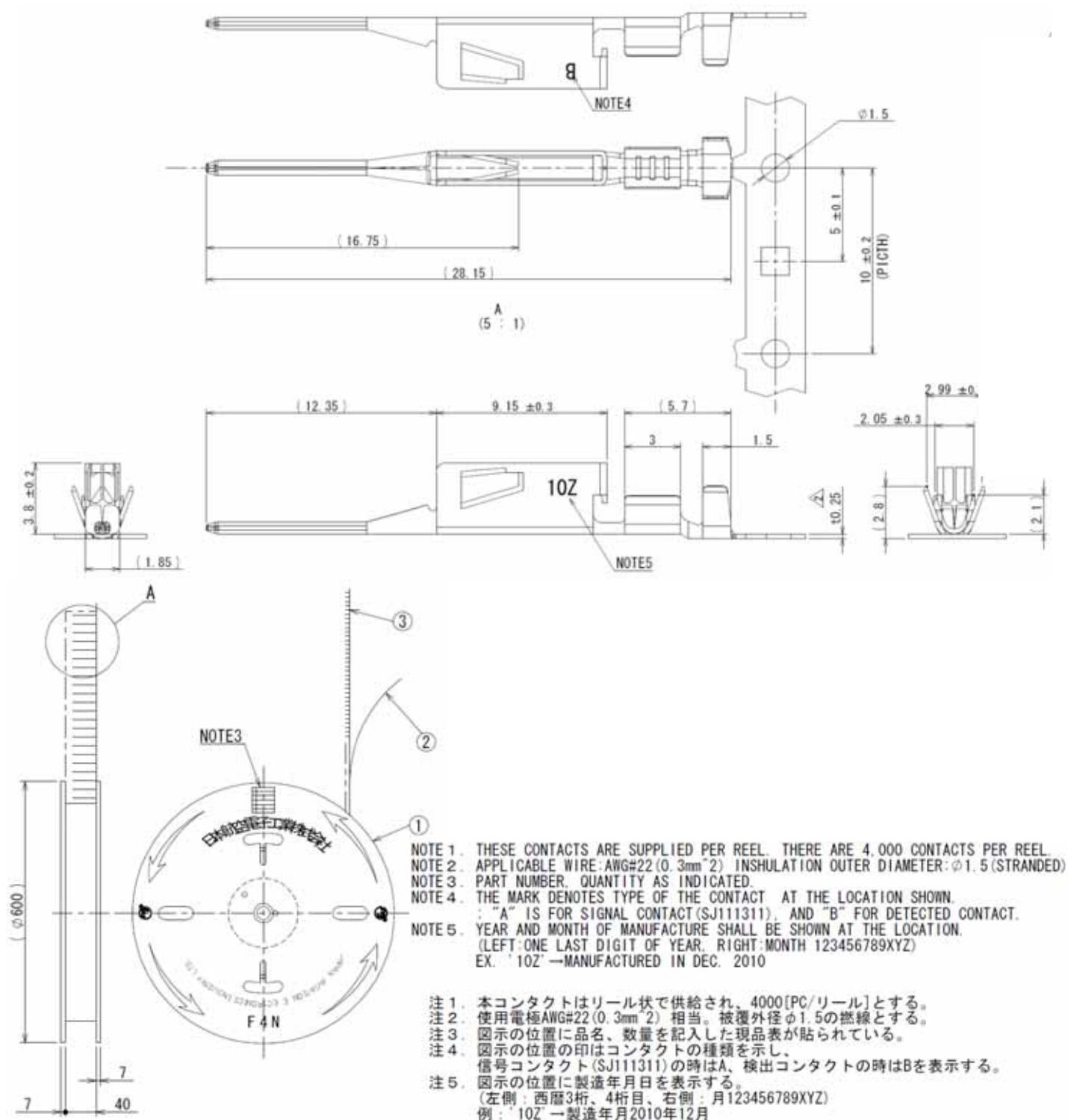
品名	DW1P04K4F1
図番	SJ111311



3	PIN CONTACT	4000	COPPER ALLOY	TIN PLATE	—
2	PAPER TAPE	1	PAPER	—	—
1	MAGAZINE	1	PAPER	—	—
符号 NO.	名 称 DESCRIPTION	個 数 QTY.	材 料 MATERIAL	仕 上 FINISH	備 考 REMARKS

# 信号用ピンコンタクト短(レブ<sup>0</sup>タクル用)

品名	DW1P04K4F2
図番	SJ111312



3	PIN CONTACT	4000	COPPER ALLOY	TIN PLATE	—
2	PAPER TAPE	1	PAPER	—	—
1	MAGAZINE	1	PAPER	—	—
符号 NO.	名 称 DESCRIPTION	個 数 QTY.	材 料 MATERIAL	仕 上 FINISH	備 考 REMARKS

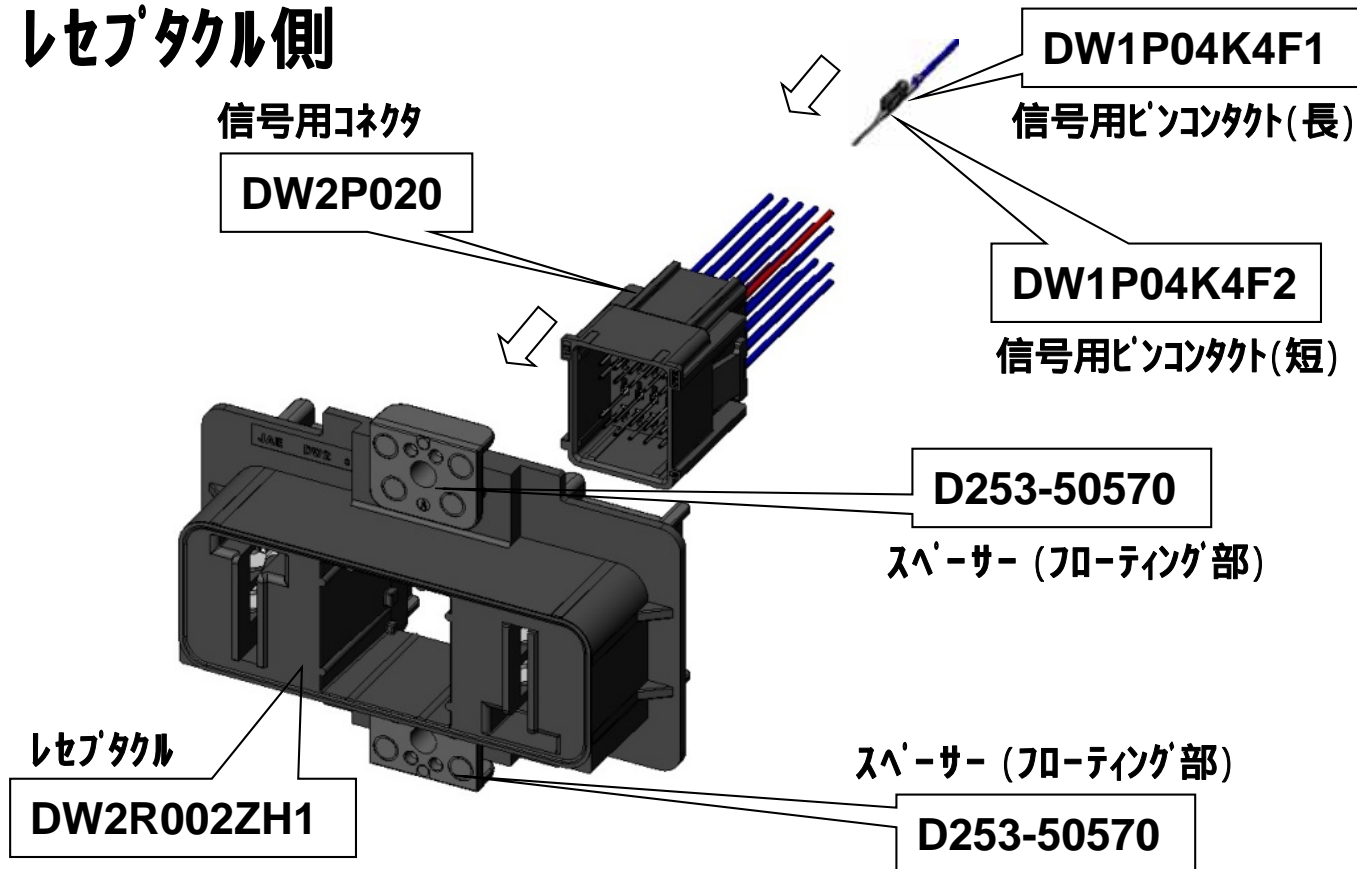
## レセブ<sup>o</sup>タクル側



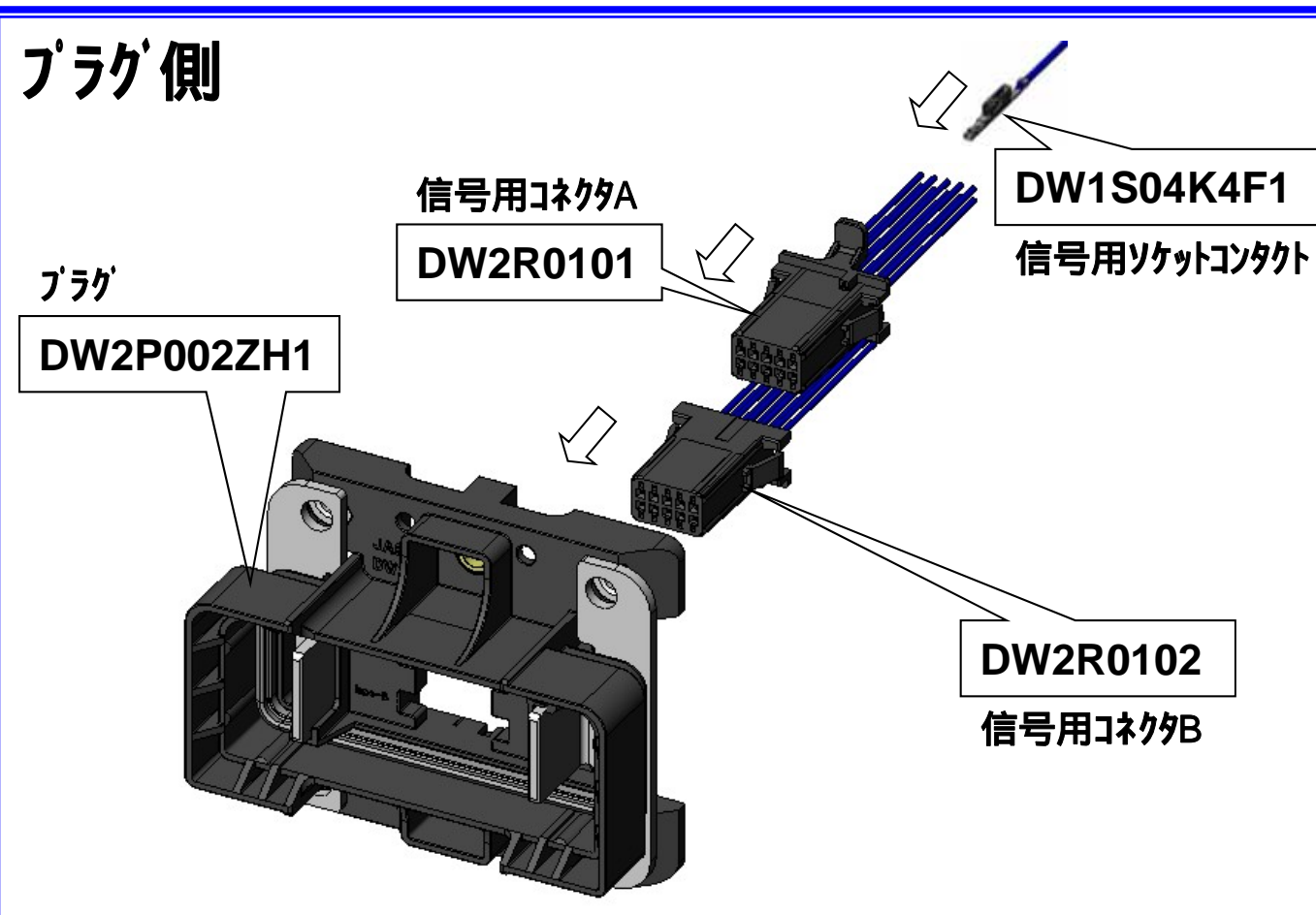
# DW2シリーズ

\* コネクタはリール品名

## レセプタクル側



## プラグ側





## 技術資料

	技術資料No. ( 資料内容 )
製品図面	SJ112004 ( DW2レブ° タル ) SJ112005 ( DW2プ° ラグ° ) SJ112006 ( DW2信号用コネクタ レブ° タル側 ) SJ112007 ( DW2信号用コネクタA プ° ラグ° 側 ) SJ112008 ( DW2信号用コネクタB プ° ラグ° 側 ) SJ112009 ( スパ° -サー ) SJ111310 ( DW1信号用ソケットコネクタ ) SJ111311 ( DW1信号用ピ° ソケット 長 ) SJ111312 ( DW1信号用ピ° ソケット 短 )
仕様書	JACS-30188
取扱説明書	JAHL-30188
圧着ア° リケータ 取扱説明書	T703488 ( 半自動圧着機用 ) 全自動圧着機用につきましては、別途お問い合わせ下さい。
手動圧着工具 取扱説明書	T700315

## ご注文に際してのお願い

本カタログに記載の仕様は、参考値です。製品及び仕様については、予告無く変更する場合があります。記載製品のご採用のご検討やご注文に際しては、予め弊社販売窓口までお問い合わせのうえ、「納入仕様書」の取交わりをお願いします。

お客様におかれましては、保護回路や冗長回路等を設けて機器の安全を図られると共に、弊社製品の適合性について十分なご確認をお願いします。

本カタログ記載の製品は、下記の推奨用途に使用されることを意図しております。従いまして、推奨用途以外へのご使用又は極めて高い信頼性が要求される特定用途へのご使用をお考えの場合は、必ず事前に弊社販売窓口までご相談下さいますようお願い申し上げます。

## (1) ご相談いただく用途例

(イ) 下記用途でお客様指定又は産業分野固有の品質保証プログラムが有る場合は、ご相談下さい。

\*用途例: 自動車電装、列車制御、通信機器(幹線)、交通信号制御、電力、燃焼制御、防火・防犯装置、防災機器、等。

(ロ) 下記特定用途へのご使用をお考えの場合は、お客様指定の品質保証プログラムにて別途承る場合があります。

\*特定用途例: 航空宇宙機器、海底中継機器、原子力制御システム、生命維持のための医療機器、等。

(2) 推奨用途例: 電算機、事務機、通信機器(端末、移動体)、計測機器、AV機器、家電、FA機器、等。



# 日本航空電子工業株式会社

ご注意

電気用品安全法の適合品をお求めの場合は、電気用品安全法で定める基準を満たした認証品をお選びください。認証品については弊社販売窓口までお問い合わせください。

プロダクトマーケティング本部

〒153-8539 東京都目黒区青葉台 3-1-19 (青葉台ビル)

TEL : 03-3780-2882 FAX : 03-3780-2946

改良の為、予告なく形状・仕様等変更することがあります。ご検討の際はお問合せ下さい。