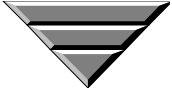


NEW



USB Type-C™ 嵌合互換コネクタ DX07シリーズ 垂直プラグ

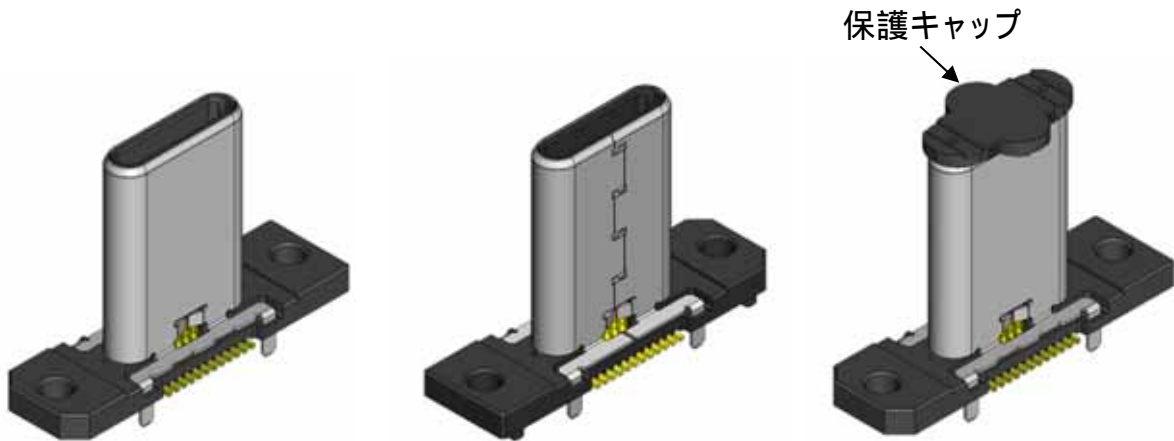
CONNECTOR

MB-0332-1

2018/7

RoHS対応品

《保護キャップ装着状態》
プラグはこの状態で梱包されます



《概要》次世代USB規格『USB Type-C™』コネクタと嵌合互換のストレートプラグです。

USB Type-CはUSB Implementers Forumの登録商標です。

特 長

- USB Type-C レセプタクルコネクタと嵌合コンパチ
- クレイドルへの搭載を想定した、表面実装タイプ 垂直挿し 24芯プラグ
- プラグの表裏方向を気にせずに挿抜が可能なりバーシブル構造
- 嵌合離脱時にクレイドルが持ち上がらないよう、ロック力を低減
- 筐体や基板へのねじ固定用の 1.6mm穴を装備
- 横荷重に対する強度UPのためのスルーホール半田タブを装備
- 金属外殻の挿入部先端角に滑らかなRを設け、良好な挿入性を実現
- 吸着キャップ付きで納入し、接触端子の変形や異物混入を防止

適用市場

スマートフォン、タブレット、ノートPC、各種クレイドル、デジタルカムコーダ、デジタルカメラ、等。

一 般 仕 様

- | | | | |
|-------|-----------------|-------|---|
| ■極数 | : 24極 | ■定格電流 | : V_{BUS} (端子No. A4, A9, B4, B9) DC 5A(Total) |
| ■接触抵抗 | : 40mΩ 以下 (初期) | | GND(端子No. A1, A12, B1, B12) DC 6.25A(Total) |
| ■耐電圧 | : 100Vrms / 1分間 | | V_{CONN} (端子No. B5) DC 1.25A |
| ■絶縁抵抗 | : 100MΩ 以上 (初期) | | その他 DC 0.25A/pin |
| | | ■定格電圧 | : 20Vrms |
| | | ■寿命 | : 10,000回 |
| | | ■使用温度 | : -30 ~ +80 |

材料 ・ 仕上

| 構成部品 | 材料 / 仕上 |
|-----------|---|
| コンタクト | 銅合金 / 接触部:ニッケル上金メッキ 端子部:ニッケル上金フラッシュメッキ |
| シェル | ステンレススチール / ニッケルメッキ |
| 内部シールド | ステンレススチール / ニッケルメッキ |
| インシュレータ | 耐熱樹脂 / 黒 (ハロゲンフリー) |
| 内部インシュレータ | 耐熱樹脂 / 黒 (ハロゲンフリー) |
| 絶縁テープ | ポリイミド |
| 保護キャップ | 耐熱樹脂 / 黒 (ハロゲンフリー) |

詳細については製品図面を参照ください。

品 名 構 成

【プラグ側】

DX07 V N 24 W A 2 C * * * *

シリーズ名

DX07:USB Type C

トレ収納数

モディファイコト

V:垂直プラグ

モディファイコト

メッキ仕様

A:接触部:ニッケル上金メッキ

極数:24極

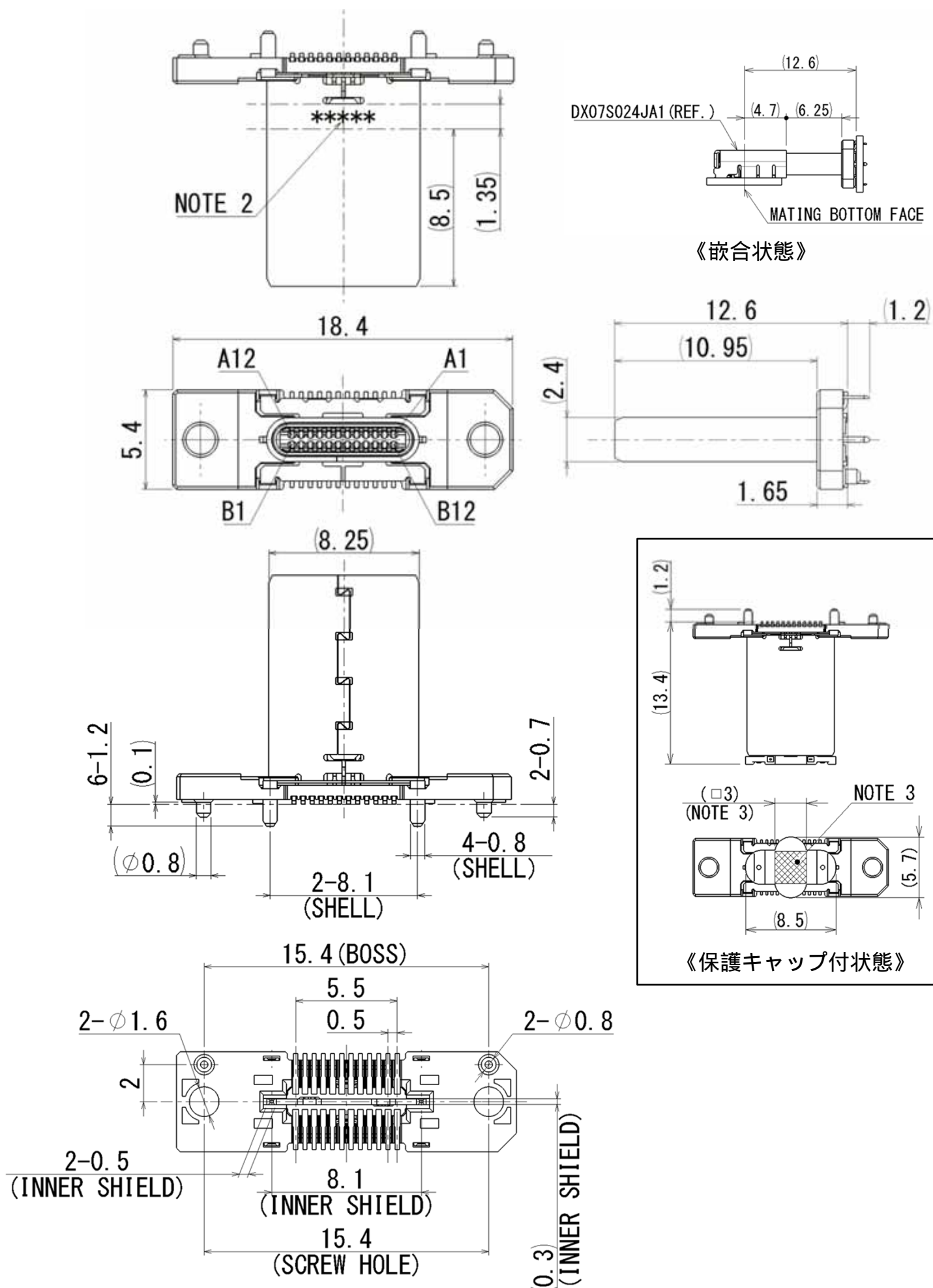
実装形態:ストレートSMT

| プラグ | 品名 | 図面番号 | 製品規格表 |
|-------|-----------------------|----------|---------------|
| 垂直プラグ | DX07VN24WA2(コネクタ単体) | SJ119572 | JACS-30353-12 |
| | DX07VN24WA2C1568(トレ品) | SJ119573 | |

注:ご注文はトレ品にてお願い致します。

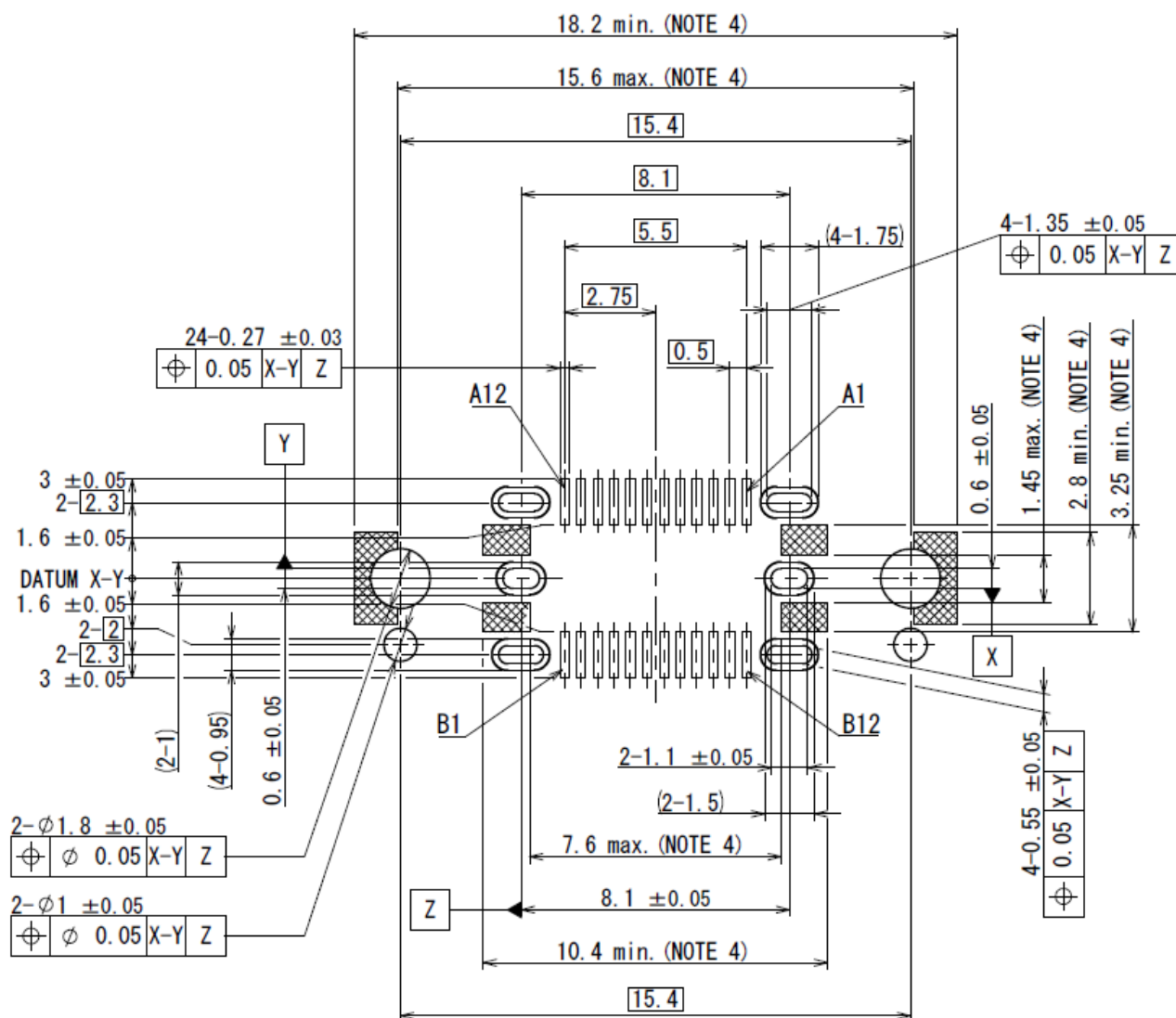
DX07VN24WA2(垂直°ラゲ)

寸法単位 : [mm]



推奨基板

寸法単位 : [mm]



NOTE 1. TERMINAL COPLANARITY IS 0.1 MAX.

NOTE 2. PRODUCTION LOT NUMBER IS MARKED AS INDICATED.(LASER MARKING)

(e.g.) 8 6 A B 1

YEAR

MONTH

DAY

HOUR

EQUIPMENT No. (NUMBER OR ALPHABET)

(END OF ONE DIGIT AT A.D.)

(JAN. TO SEP.:1 TO 9,OCT.:0, NOV.:X,DEC.:Y)

(NUMBER OR ALPHABET)

(NUMBER OR ALPHABET)

NOTE 3. VACUUM AREA.

NOTE 4. STENCIL MASK OPENING PROHIBITION AREA.

NOTE 5. THE PACKING METHOD SHALL BE AS SPECIFIED IN SJ119573.

NOTE 6. THIS PRODUCT IS MATING COMPATIBLE WITH TYPE C RECEPTACLE,
BUT IS NOT COMPLIANT WITH USB TYPE C SPECIFICATION.

NOTE 7. PIN ASSIGNMENT(FRONT VIEW)

| Pin No. | A12 | A11 | A10 | A9 | A8 | A7 | A6 | A5 | A4 | A3 | A2 | A1 |
|---------|-----|------|------|------------------|-------|----|----|------|------------------|------|------|-----|
| | GND | RX2+ | RX2- | V _{BUS} | SBU1 | D- | D+ | CC | V _{BUS} | TX1- | TX1+ | GND |
| Pin No. | B1 | B2 | B3 | B4 | B5 | B6 | B7 | B8 | B9 | B10 | B11 | B12 |
| | GND | TX2+ | TX2- | V _{BUS} | Vconn | | | SBU2 | V _{BUS} | RX1- | RX1+ | GND |

NOTE 8. METAL MASK OPENING RATE OF THE SMT TERMINAL SHOULD BE SET UP WITH 100%.

ご注文に際してのお願い

本カタログに記載の仕様は、参考値です。製品及び仕様については、予告無く変更する場合があります。記載製品のご採用のご検討やご注文に際しては、予め弊社販売窓口までお問い合わせのうえ、「納入仕様書」の取交わりをお願いします。

お客様におかれましては、保護回路や冗長回路等を設けて機器の安全を図られると共に、弊社製品の適合性について十分なご確認をお願いします。

本カタログ記載の製品は、下記の推奨用途に使用されることを意図しております。従いまして、推奨用途以外へのご使用又は極めて高い信頼性が要求される特定用途へのご使用をお考えの場合は、必ず事前に弊社販売窓口までご相談下さいますようお願い申し上げます。

(1) ご相談いただく用途例

(イ) 下記用途でお客様指定又は産業分野固有の品質保証プログラムが有る場合は、ご相談下さい。

***用途例**: 自動車電装、列車制御、通信機器(幹線)、交通信号制御、電力、燃焼制御、防火・防犯装置、防災機器、等。

(ロ) 下記特定用途へのご使用をお考えの場合は、お客様指定の品質保証プログラムにて別途承る場合があります。

***特定用途例**: 航空宇宙機器、海底中継機器、原子力制御システム、生命維持のための医療機器、等。

(2) **推奨用途例**: 電算機、事務機、通信機器(端末、移動体)、計測機器、AV機器、家電、FA機器、等。

**ご注意**

電気用品安全法の適合品をお求めの場合は、電気用品安全法で定める基準を満たした認証品をお選びください。認証品については弊社販売窓口までお問い合わせください。

改良の為、予告なく形状・仕様等変更することがあります。ご検討の際はお問合せ下さい。