

V G 9 5 2 3 4 規格準拠丸型・防水コネクタ
ワンタッチバヨネットロック嵌合式・パネル対電線用・圧着結線式

CONNECTOR

MB-0285-13

Apr.2025

J K 0 6 シリーズ

RoHS 対応品



【概要】

J K 0 6 シリーズは、主に海外の鉄道車両及び関連電気機器向けに開発した丸型防水コネクタです。

海外の鉄道案件では国際的な規格への対応を求められる事が多く、本コネクタは海外で多用されている V G 9 5 2 3 4 規格に準拠した仕様になっています。その他 N F F 6 1 - 0 3 0 (フランス鉄道用コネクタ規格)、E N 5 0 4 6 7 (E U 鉄道用コネクタ規格)にも準拠しております。

鉄道向け以外にも一般産業機器用として広くご使用頂けます。

【適用市場】

鉄道機器、工作機械、その他産業機器

【特長】

- 外形・機械的寸法はVG95234規格※に準拠
※VG95234：ドイツの丸型コネクタ規格（海外の鉄道用丸型コネクタの主流）
嵌合はバヨネットロック方式
インサート配列はMIL-DTL-5015に基づく配列
同規格品との相互嵌合が可能
- 保護等級IP67相当の嵌合時防水（水中1mに24h放置で浸水無）
- 機能・性能は最近の海外案件で要求の多い以下の規格に準拠
EN45545-2(2013) EU鉄道車両用防火規格
EN50467(2011) EU鉄道車両用コネクタ規格
NF-F16-101(1988) } フランス鉄道車両用防火規格
NF-F16-102(1992) }
NF-F61-030(1992) フランス鉄道車両用コネクタ規格
BS6853(1999) 英国鉄道車両用防火規格
NFPA130(2014) 米国鉄道用防火規格
※括弧内は発行年（version）を示す
- プラグエンドに「コンジット対応型」と「ケーブルクランプ型」を用意
 - ・コンジット対応型
プラグエンドにPMA社製コンジットアダプタを接続し、海外の鉄道で主流のコンジットを用いたハーネス加工に対応
 - ・ケーブルクランプ型
ケーブルクランプ型のプラグエンドにより、キャブタイヤケーブルのハーネス加工に対応
- 環境に配慮した設計・材料選定
 - ・RoHS規制対応
 - ・樹脂部品のノンハロゲン化

一般仕様

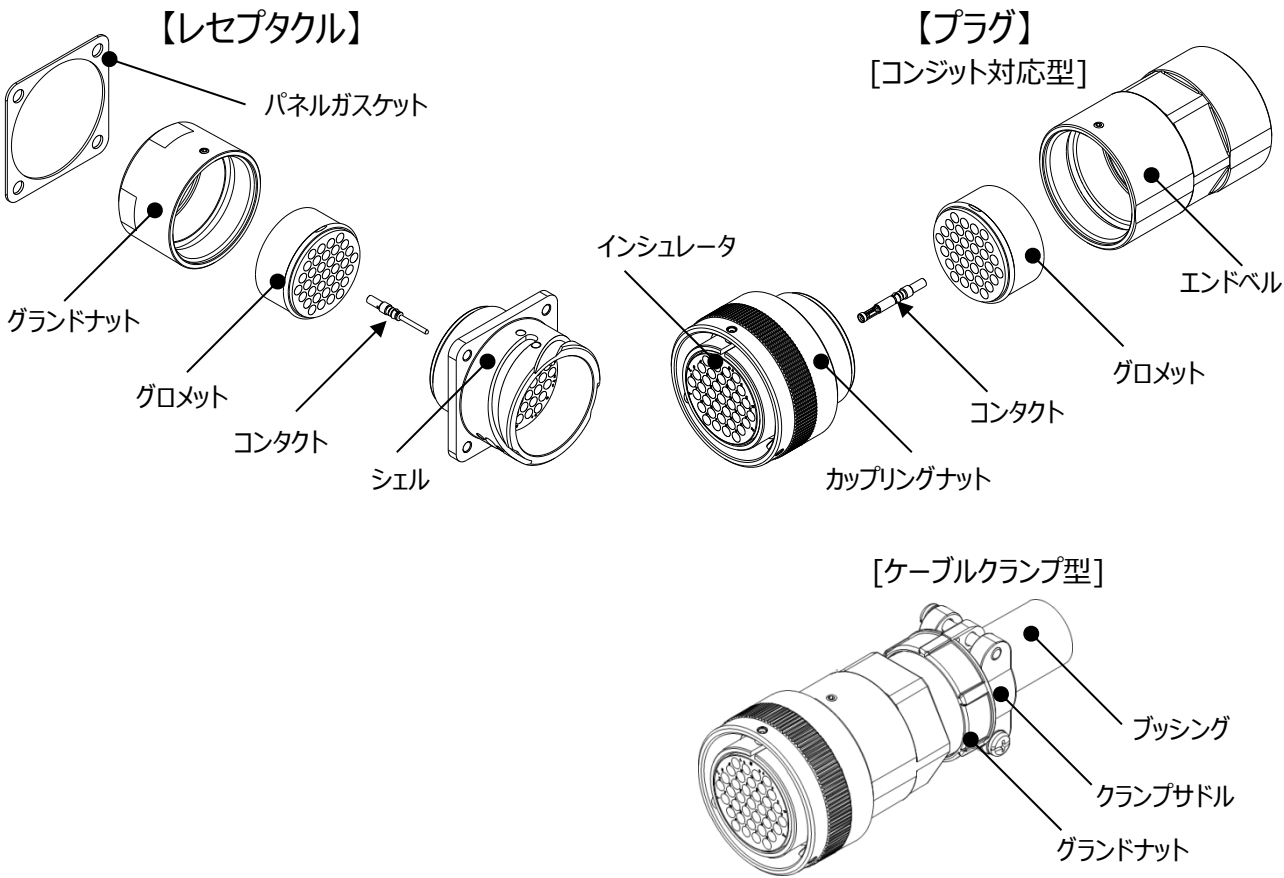
| | | | |
|-----------|-------------------|---|-----------------------|
| 電氣的 性能 | 項目 | 規定値 | 参照規格 |
| | 耐電圧 | A.C.2550Vr.m.s. (1分間) | NFF61-030 (11.3.1) |
| | 最大定格電流 | コネクタ単体： 13A(#16), 46A(#8), 80A(#4) コネクタ全体： 配列情報参照 | NFF61-030 (11.3.5) |
| | 絶縁抵抗 | 5000MΩ以上 | NFF61-030 (11.3.2) |
| | 接触抵抗 | 2.5mΩ以下 | NFF61-030 (11.3.3) |
| 耐環境性 | 項目 | 以下の試験条件において機能・性能を満足する事 | 参照規格 |
| | 高温高湿 | 温度：+40℃ 相対湿度：95% 印加時間：21日間 | NFF61-030 (11.4.1) |
| | 正弦波振動 | 周波数：10～100Hz 加速度：19.6m/s ² 時間：15分/サイクル(10→100→10Hz) を各軸2時間、計4時間 | NFF61-030 (11.5.2) |
| | 耐久振動 | ランダム振動 各軸5h印加 ×3軸 加速度 上下：7.9m/s ² 左右：3.5m/s ² 前後：5.5m/s ² | EN61373 |
| | 防水性 (嵌合時) | IP67以上 | IEC60529 |
| | 温度衝撃 (ヒートサイクル) | 温度範囲：-40℃～+100℃ 5サイクル | NFF61-030 (11.4.2) |
| | 繰り返し動作 (寿命) | 嵌合離脱：500回 | NFF61-030 (11.6.1) |
| | 腐食 (塩水噴霧) | 塩水濃度：5% 試験槽温度：+35℃ 試験時間：500h | NFF61-030 (11.4.3) |
| | 耐衝撃性 | 衝撃力：294m/s ² 半正弦波18ms | NFF61-030 (11.5.1) |
| | 高温耐久性 | 温度：+125℃ 放置時間：96h | NFF61-030 (11.6.2) |
| | 耐オゾン | 濃度：200±20pphm 曝露時間：24h | NFF61-030 (11.4.6) |

・製品仕様書及び取扱説明書は下記の資料をご参照願います。

製品仕様書 J A C S - 5 0 1 0 3

取扱説明書 J A H L - 5 0 1 0 3

主な部品構成



材料・仕上

| 主な構成部品 | 材料／仕上 |
|------------------------------|---------------------------|
| インシュレータ | 合成樹脂 |
| シェル、カップリングナット、エンドベル、グランドナット | アルミ合金／亜鉛めっき |
| グロメット、パネルガスケット、インターフェーシャルシール | 合成ゴム |
| コンタクト | 銅合金／銀めっき (または銅合金／金めっき) |

品名構成

| | | | | | | | | | |
|-----------------------------|--|--|--|---------------------------------------|--|-------------|--|--|--|
| J K 0 6 A K 3 7 P N ※ - F 0 | | | | | | | | | |
| シリーズ名 | | | | “コンタクト無” | | | | | |
| タイプ | | | | モディファイコード※1 | | | | | |
| A : パネル取付レセプタクル | | | | インサートの角度※2 N , W , X , Y , Z | | | | | |
| D : ストレートプラグ (コンジット対応型) | | | | | | | | | |
| E : ストレートプラグ (ケーブルクランプ型) | | | | コンタクト P : ピンコンタクト S : ソケットコンタクト | | | | | |
| K : 中継レセプタクル (コンジット対応型) | | | | | | | | | |
| N : 中継レセプタクル (ケーブルクランプ型) | | | | | | | | | |
| シェルサイズ | | | | 極数 | | | | | |
| F : 1 8 サイズ | | | | 0 3 : 3 極 | | 1 0 : 1 0 極 | | | |
| H : 2 2 サイズ | | | | 0 4 : 4 極 | | 1 9 : 1 9 極 | | | |
| K : 2 8 サイズ | | | | 0 6 : 6 極 | | 3 7 : 3 7 極 | | | |
| L : 3 2 サイズ | | | | 0 7 : 7 極 | | 4 8 : 4 8 極 | | | |
| M : 3 6 サイズ | | | | | | | | | |

※1 モディファイコードは番号またはアルファベットによる個別仕様の表示です。詳細は製品図面または本書品目一覧をご参照願います。
モディファイコードの末尾に“-F0”が付記されている製品はコンタクトが添付されていないので、別途コンタクトをご手配願います。詳細は本書適合コンタクトをご参照願います。

※2 インサートの角度設定は配列によって異なります。詳細は各製品図をご参照願います。

品目一覧

添付コンタクト無の製品(“-F0”品)です。コンタクトを別途ご手配願います。

| シェル サイズ | ピン構成 | 形状 | 品名 (※：インサート角) | コンタクト | インサート角 | 製品図番号 |
|------------|--------|-------------------------------|------------------|-------|-----------|----------|
| 18 | #16×10 | パネル取付レセプタクル | JK06AF10P※2-F0 | ピン | N,W,X,Y,Z | SJ118287 |
| | | | JK06AF10S※1-F0 | ソケット | N,W,X,Y,Z | SJ120241 |
| | | コンジット対応型レセプタクル (ショートエンドベル) | JK06KF10P※2-F0 | ピン | N,W,X,Y,Z | SJ121584 |
| | | | JK06KF10S※1-F0 | ソケット | N,W,X,Y,Z | SJ122483 |
| | | コンジット対応型プラグ | JK06DF10S※4-F0 | ソケット | N,W,X,Y,Z | SJ118189 |
| | | コンジット対応型プラグ (ショートエンドベル) | JK06DF10S※5-F0 | ソケット | N,W,X,Y,Z | SJ118190 |
| | | | JK06DF10P※1-F0 | ピン | N,W,X,Y,Z | SJ121905 |
| | | ケーブルクランプ型プラグ | JK06EF10S※2-F0 | ソケット | N,W,X,Y,Z | SJ118288 |
| | | | JK06EF10P※1-F0 | ピン | N,W,X,Y,Z | SJ120242 |
| 22 | #16×19 | パネル取付レセプタクル | JK06AH19P※1-F0 | ピン | N,W,Z | SJ120640 |
| | | | JK06AH19S※1-F0 | ソケット | N,W,Z | SJ123023 |
| | | コンジット対応型プラグ | JK06DH19S※1-F0 | ソケット | N,W,Z | SJ120641 |
| | | | JK06DH19P※1-F0 | ピン | N,W,Z | SJ123025 |
| | | コンジット対応型プラグ (ショートエンドベル) | JK06DH19S※2-F0 | ソケット | N,W,Z | SJ120642 |
| | | | JK06DH19P※2-F0 | ピン | N,W,Z | SJ123026 |
| | | ケーブルクランプ型プラグ | JK06EH19S※1-F0 | ソケット | N,W,Z | SJ120643 |
| | | | JK06EH19P※1-F0 | ピン | N,W,Z | SJ123024 |
| | #8×3 | パネル取付レセプタクル | JK06AH03P※1-F0 | ピン | N,W,X,Y,Z | SJ121592 |
| | | | JK06AH03S※1-F0 | ソケット | N,W,X,Y,Z | SJ121593 |
| | | ケーブルクランプ型 レセプタクル | JK06NH03P※1-F0 | ピン | N,W,X,Y,Z | SJ120682 |
| | | | JK06NH03S※1-F0 | ソケット | N,W,X,Y,Z | SJ120684 |
| | | ケーブルクランプ型プラグ | JK06EH03S※1-F0 | ソケット | N,W,X,Y,Z | SJ120683 |
| | | | JK06EH03P※1-F0 | ピン | N,W,X,Y,Z | SJ120685 |

品目一覧

添付コンタクト無の製品(“-F0”品)です。コンタクトを別途ご手配願います。

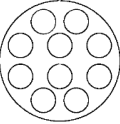
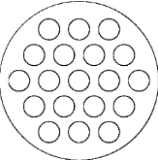
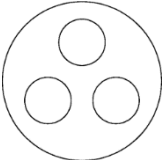
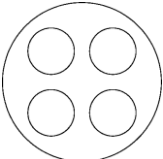
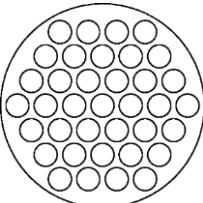
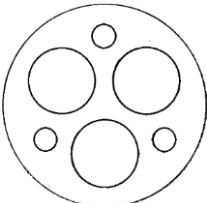
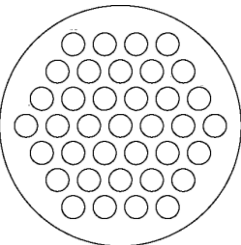
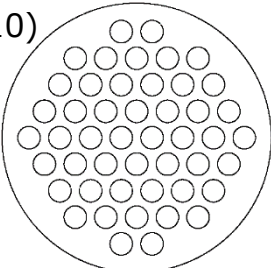
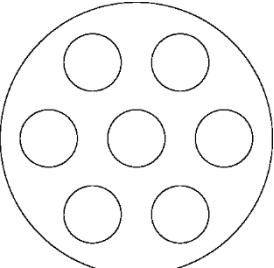
| シェル サイズ | ピン構成 | 形状 | 品名 (※：インサート角) | コンタクト | インサート角 | 製品図番号 |
|------------|---------------|-------------------------------|------------------|-------|-----------|----------|
| | #8×4 | パネル取付レセプタクル | JK06AH04P※1-F0 | ピン | N,X,Y | SJ121668 |
| | | | JK06AH04S※1-F0 | ソケット | N,X,Y | SJ121670 |
| | | コンジット対応型レセプタクル (ショートエンドベル) | JK06KH04P※1-F0 | ピン | N,X,Y | SJ122017 |
| | | | JK06KH04S※1-F0 | ソケット | N,X,Y | SJ122018 |
| | | コンジット対応型プラグ (ショートエンドベル) | JK06DH04S※1-F0 | ソケット | N,X,Y | SJ122015 |
| | | | JK06DH04P※1-F0 | ピン | N,X,Y | SJ122016 |
| | | ケーブルクランプ型プラグ | JK06EH04S※1-F0 | ソケット | N,X,Y | SJ121669 |
| | | | JK06EH04P※1-F0 | ピン | N,X,Y | SJ121671 |
| | | パネル取付レセプタクル | JK06AK37P※3-F0 | ピン | N,W,X,Y,Z | SJ119427 |
| | | | JK06AK37S※2-F0 | ソケット | N,W,X,Y,Z | SJ120676 |
| 28 | #16×37 | コンジット対応型プラグ (ショートエンドベル) | JK06DK37S※5-F0 | ソケット | N,W,X,Y,Z | SJ118175 |
| | | | JK06DK37P※2-F0 | ピン | N,W,X,Y,Z | SJ121906 |
| | | ケーブルクランプ型プラグ | JK06EK37S※2-F0 | ソケット | N,W,X,Y,Z | SJ120243 |
| | | | JK06EK37P※1-F0 | ピン | N,W,X,Y,Z | SJ120677 |
| | #4×3 #16×3 | パネル取付レセプタクル | JK06AK06P※1-F0 | ピン | N,W,X,Y,Z | SJ119716 |
| | | | JK06AK06S※1-F0 | ソケット | N,W,X,Y,Z | SJ119718 |
| | | コンジット対応型レセプタクル | JK06KK06S※1-F0 | ソケット | N,W,X,Y,Z | SJ123170 |
| | | | JK06EK06S※1-F0 | ソケット | N,W,X,Y,Z | SJ119717 |
| | | ケーブルクランプ型プラグ | JK06EK06P※1-F0 | ピン | N,W,X,Y,Z | SJ119719 |
| | | | | | | |
| 32 | #16×37 | パネル取付レセプタクル | JK06AL37P※1-F0 | ピン | N,W,X,Y,Z | SJ121197 |
| | | コンジット対応型レセプタクル | JK06KL37P※1-F0 | ピン | N,W,X,Y,Z | SJ121796 |
| | | コンジット対応型プラグ | JK06DL37S※1-F0 | ソケット | N,W,X,Y,Z | SJ121797 |
| 36 | #16×48 | パネル取付レセプタクル | JK06AM48P※2-F0 | ピン | N,W,X,Y,Z | SJ118697 |
| | | コンジット対応型プラグ (ショートエンドベル) | JK06DM48S※3-F0 | ソケット | N,W,X,Y,Z | SJ130908 |
| | | ケーブルクランプ型プラグ | JK06EM48S※2-F0 | ソケット | N,W,X,Y,Z | SJ118698 |
| | #4×7 | パネル取付レセプタクル | JK06AM07P※1-F0 | ピン | N,W,X | SJ119720 |
| | | | JK06AM07S※1-F0 | ソケット | N,W,X | SJ119722 |
| | | ケーブルクランプ型プラグ | JK06EM07S※1-F0 | ソケット | N,W,X | SJ119721 |
| | | | JK06EM07P※1-F0 | ピン | N,W,X | SJ119723 |
| | | | | | | |

品目一覧

添付コンタクト有りの製品です。

| シェル サイズ | ピン構成 | 形状 | 品名 (※：インサート角) | コンタクト | インサート角 | 適合電線 導体断面積 | 製品図番号 |
|------------|--------|-----------------------------------|------------------|-------|-----------|---|----------|
| 18 | #16×10 | パネル取付 レセプタクル | JK06AF10P※1 | ピン | N,W,X,Y,Z | 1.25mm ² ~ 2.0mm ² | SJ116182 |
| | | コンジット対応型 レセプタクル (ショートエンドベル) | JK06KF10P※1 | ピン | N,W,X,Y,Z | 1.25mm ² ~ 2.0mm ² | SJ120867 |
| | | コンジット対応型 プラグ | JK06DF10S※1 | ソケット | N,W,X,Y,Z | 1.25mm ² ~ 2.0mm ² | SJ116183 |
| | | コンジット対応型 プラグ (ショートエンドベル) | JK06DF10S※2 | ソケット | N,W,X,Y,Z | 1.25mm ² ~ 2.0mm ² | SJ116184 |
| | | | JK06DF10S※3 | ソケット | N,W,X,Y,Z | 1.5mm ² ~ 2.5mm ² | SJ117670 |
| | | ケーブルクランプ型プラグ | JK06EF10S※1 | ソケット | N,W,X,Y,Z | 1.25mm ² ~ 2.0mm ² | SJ117692 |
| 28 | #16×37 | パネル取付 レセプタクル | JK06AK37P※1 | ピン | N,W,X,Y,Z | 1.25mm ² ~ 2.0mm ² | SJ114014 |
| | | | JK06AK37S※1 | ソケット | N,W,X,Y,Z | 1.25mm ² ~ 2.0mm ² | SJ116787 |
| | | コンジット対応型 レセプタクル | JK06KK37P※1 | ピン | N,W,X,Y,Z | 1.25mm ² ~ 2.0mm ² | SJ116272 |
| | | コンジット対応型 プラグ | JK06DK37S※1 | ソケット | N,W,X,Y,Z | 1.25mm ² ~ 2.0mm ² | SJ114015 |
| | | | JK06DK37S※2 | ソケット | N,W,X,Y,Z | 1.5mm ² ~ 2.5mm ² | SJ115734 |
| | | | JK06DK37P※1 | ピン | N,W,X,Y,Z | 1.25mm ² ~ 2.0mm ² | SJ116788 |
| | | ケーブルクランプ型プラグ | JK06EK37S※1 | ソケット | N,W,X,Y,Z | 1.25mm ² ~ 2.0mm ² | SJ117693 |
| 36 | #16×48 | パネル取付 レセプタクル | JK06AM48P※1 | ピン | N,W,X,Y,Z | 1.25mm ² ~ 2.0mm ² | SJ116185 |
| | | コンジット対応型 プラグ | JK06DM48S※1 | ソケット | N,W,X,Y,Z | 1.25mm ² ~ 2.0mm ² | SJ116186 |
| | | コンジット対応型 プラグ (ショートエンドベル) | JK06DM48S※2 | ソケット | N,W,X,Y,Z | 1.25mm ² ~ 2.0mm ² | SJ116187 |
| | | ケーブルクランプ型プラグ | JK06EM48S※1 | ソケット | N,W,X,Y,Z | 1.25mm ² ~ 2.0mm ² | SJ117694 |

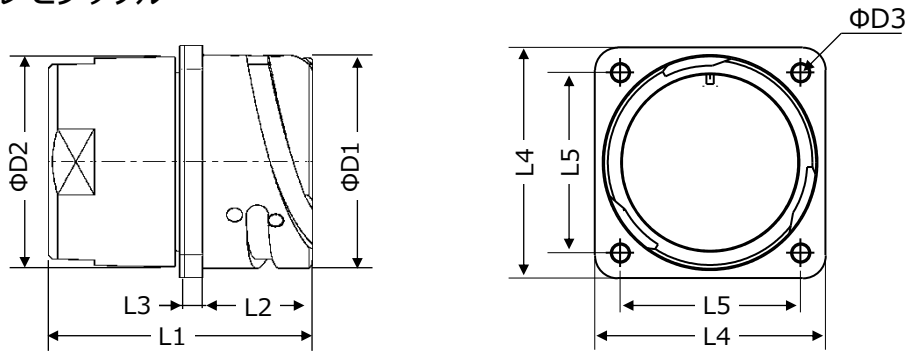
配列情報

| | | |
|-------|---|---|
| 18サイズ | #16×10 (MIL配列：18-1)  最大定格電流：63.1A | |
| 22サイズ | #16×19 (MIL配列：22-14)  最大定格電流：49.4A | #8×3 (MIL配列：22-2)  最大定格電流：122.2A |
| | | #8×4 (MIL配列：22-22)  最大定格電流：152.5A |
| 28サイズ | #16×37 (MIL配列：28-21)  最大定格電流：96.2A | #4×3 #16×3 (MIL配列：28-22)  最大定格電流：199.2A |
| 32サイズ | #16×37 (オリジナル配列)  最大定格電流：96.2A | |
| 36サイズ | #16×48 (MIL配列：36-10)  最大定格電流：124.8A | #4×7 (オリジナル配列)  最大定格電流：367.9A |

外形情報

※ 図の外形・寸法は参考情報となります。製品情報の詳細は製品図をご参照願います。(単位:mm)

■パネル取付レセプタクル

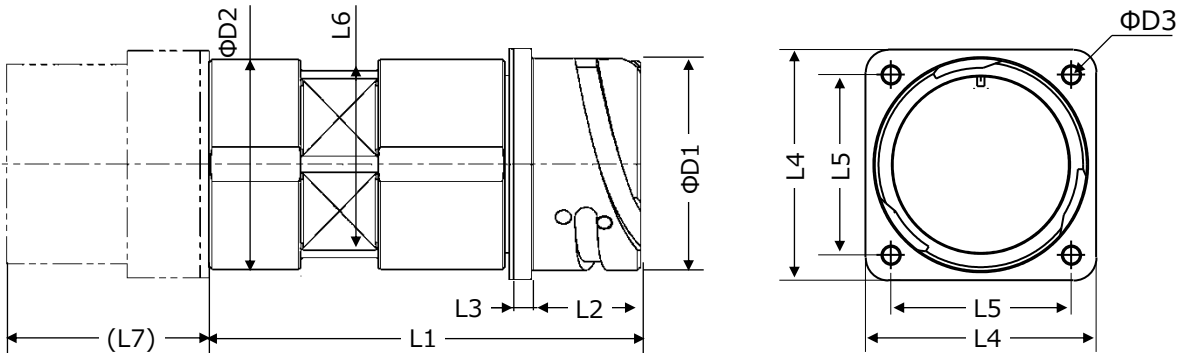


| シェル サイズ | 品名 | $\Phi D1$ | $\Phi D2$ | $\Phi D3$ | L1 | L2 | L3 | L4 | L5 |
|------------|--|-----------|-----------|-----------|------|-------|----|------|------|
| 18 | JK06AF10P※1 JK06AF10P※2-F0 | 30.8 | 30 | 3.2 | 54 | 23.05 | 5 | 35 | 27 |
| | JK06AF10S※1-F0 | | | | 54.5 | | | | |
| 22 | JK06AH19P※1-F0 JK06AH03P※1-F0 JK06AH04P※1-F0 | 37.4 | 36.7 | 3.2 | 54 | 23.05 | 5 | 41 | 31.8 |
| | JK06AH19S※1-F0 JK06AH03S※1-F0 JK06AH04S※1-F0 | | | | 54.5 | | | | |
| | JK06AK37P※1 JK06AK37P※2 JK06AK37P※3-F0 JK06AK06P※1-F0 | | | | 58 | | | | |
| | JK06AK37S※1 JK06AK37S※2-F0 JK06AK06S※1-F0 | | | | 58.5 | | | | |
| 28 | | 46.7 | 46 | 3.7 | | 24.05 | 5 | 50.8 | 39.7 |
| 32 | JK06AK37P※1-F0 | 53.4 | 52.5 | 4.3 | 48 | 24.05 | 5 | 57 | 44.5 |
| 36 | JK06AM48P※1 JK06AM48P※2-F0 | 59.6 | 59 | 4.3 | 48 | 24.05 | 5 | 63.5 | 49.2 |
| | JK06AM07P※1-F0 | | | | 58 | | | | |
| | JK06AM07S※1-F0 | | | | 58.5 | | | | |

外形情報

※ 図の外形・寸法は参考情報となります。製品情報の詳細は製品図をご参照願います。(単位:mm)

■コンジット対応型レセプタクル



| シェル サイズ | 品名 | $\phi D1$ | $\phi D2$ | $\phi D3$ | L1 | L2 | L3 | L4 | L5 | L6 | L7 | 適合コンジットアダプタ PMA社製品番 |
|------------|----------------|-----------|-----------|-----------|------|-------|----|------|------|----|------|---|
| 18 | JK06KF10P※1 | 30.8 | 30 | 3.2 | 70.5 | 23.05 | 5 | 35 | 27 | 26 | 41 | *VNV-M207 (*:B, S) *VNV-M207-6 (*:N, M) (または -10) |
| | JK06KF10P※2-F0 | | | | | | | | | | | |
| | JK06KF10S※1-F0 | | | | 71 | | | | | | | |
| 22 | JK06KH04P※1-F0 | 37.4 | 36.7 | 3.4 | 70.5 | 23.05 | 5 | 41 | 31.8 | 32 | 43 | *VNV-M253 (*:B, S) *VNV-M253-7 (*:N, M) (または -11) |
| | JK06KH04S※1-F0 | | | | 71 | | | | | | | |
| | | | | | | | | | | | | |
| 28 | JK06KK37P※1 | 46.7 | 46 | 3.7 | 95 | 24.05 | 5 | 50.8 | 39.7 | 41 | 44.5 | *VNV-P299 (*:B, S) *VNV-P299 (*:N, M) *VNV-M329 (*:B, S) *VNV-M329-8 (*:N, M) (または -13) |
| | JK06KK06S※1-F0 | | | | 78 | | | | | | | |
| | | | | | | | | | | | | |
| 32 | JK06KL37P※1-F0 | 53.4 | 52.7 | 4.3 | 92.5 | 24.05 | 5 | 57 | 44.5 | 48 | 60 | *VNV-M406 (*:B, S) *VNV-M406-8 (*:N, M) (または -13) |

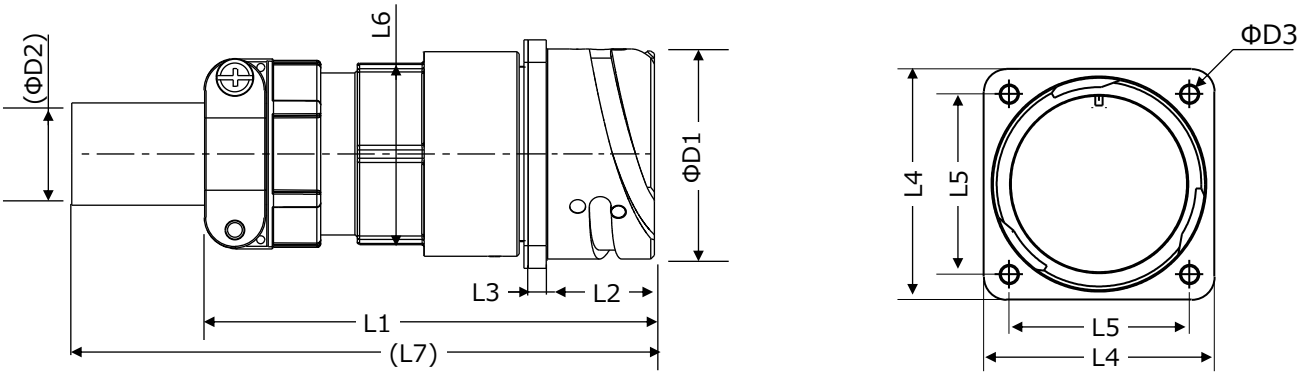
コンジットアダプタ及びコンジットの詳細情報はPMA社製品輸入総代理店の(株)キャプテンインダストリーズにお問合せ下さい。

URL: <http://www.capind.co.jp>

外形情報

※ 図の外形・寸法は参考情報となります。製品情報の詳細は製品図をご参照願います。(単位:mm)

■ケーブルクランプ型レセプタクル

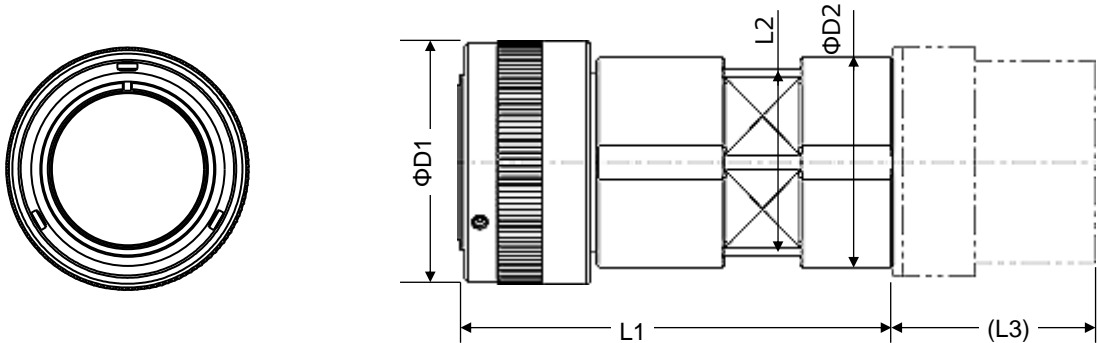


| シェル サイズ | 品名 | ΦD1 | ΦD2 | ΦD3 | L1 | L2 | L3 | L4 | L5 | L6 | L7 | 適合ケーブル径 |
|------------|----------------|------|-----|-----|------|-------|----|----|------|----|-------|---------|
| 22 | JK06NH03P※1-F0 | 37.4 | 16 | 3.2 | 82.5 | 23.05 | 5 | 41 | 31.8 | 32 | 112.5 | Φ13～Φ16 |
| | JK06NH03S※1-F0 | | | | 83 | | | | | | 113 | |

外形情報

※ 図の外形・寸法は参考情報となります。製品情報の詳細は製品図をご参照願います。(単位:mm)

■コンジット対応型プラグ



| シェル サイズ | 品名 | ΦD1 | ΦD2 | L1 | L2 | L3 | 適合コンジットアダプタ PMA社製品番 |
|------------|-------------------------------|------|------|------|----|------|---|
| 18 | JK06DF10S※1 JK06DF10S※4-F0 | 36.5 | 30 | 93 | 26 | 41 | *VNV-M207 (*:B , S) *VNV-M207-6 (*:N , M) (または -10) |
| | JK06DF10S※2 (ショートエンドベル) | | | 71 | | | |
| | JK06DF10S※3 (ショートエンドベル) | | | 71 | | | |
| | JK06DF10S※5-F0 (ショートエンドベル) | | | 71 | | | |
| | JK06DF10P※1-F0 (ショートエンドベル) | | | 70.5 | | | |
| 22 | JK06DH19S※1-F0 | 43.1 | 36.7 | 93 | 32 | 43 | *VNV-M253 (*:B , S) *VNV-M253-7 (*:N , M) (または -11) |
| | JK06DH19P※1-F0 | | | 92.5 | | | |
| | JK06DH19S※2-F0 (ショートエンドベル) | | | 71 | | | |
| | JK06DH04S※1-F0 (ショートエンドベル) | | | 71 | | | |
| | JK06DH19S※2-F0 (ショートエンドベル) | | | 70.5 | | | |
| | JK06DH04P※1-F0 (ショートエンドベル) | | | 70.5 | | | |
| 28 | JK06DK37S※1 JK06DK37S※2 | 53.4 | 46 | 96 | 41 | 44.5 | *VNV-P299 (*:B , S) *VNV-P299 (*:N , M) *VNV-M329 (*:B , S) *VNV-M329-8 (*:N , M) (または -13) |
| | JK06DK37P※1 | | | 95.5 | | | |
| | JK06DK37P※2-F0 | | | 95.5 | | | |
| | JK06DK37S※5-F0 (ショートエンドベル) | | | 78 | | | |
| 32 | JK06DL37S※1-F0 | 59.8 | 52.7 | 93 | 48 | 60 | *VNV-M406 (*:B , S) *VNV-M406-8 (*:N , M) (または -13) |
| 36 | JK06DM48S※1 | 66.3 | 59 | 93 | 55 | 58.4 | *VNV-M506 (*:B , S) *VNV-M506-9 (*:N , M) (または -14) |
| | JK06DM48S※2 (ショートエンドベル) | | | 72 | | | |
| | JK06DM48S※3-F0 (ショートエンドベル) | | | 72 | | | |

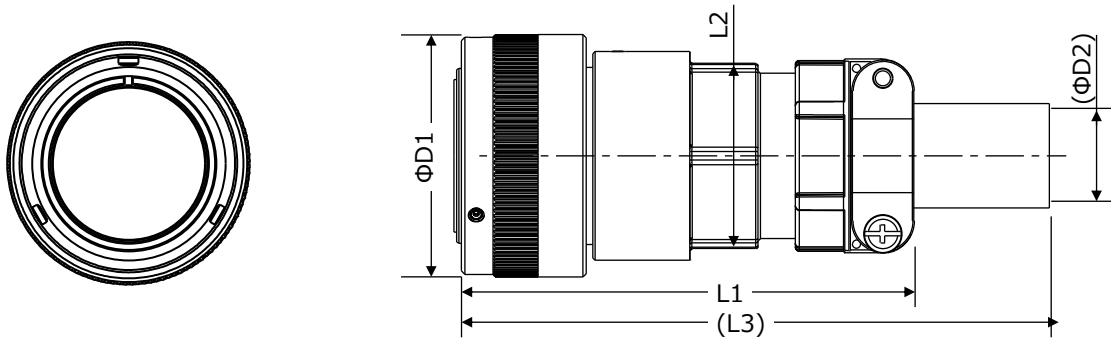
コンジットアダプタ及びコンジットの詳細情報はPMA社製品輸入総代理店の(株)キャプテンインダストリーズにお問合せ下さい。

URL: <http://www.capind.co.jp>

外形情報

※ 図の外形・寸法は参考情報となります。製品情報の詳細は製品図をご参照願います。(単位:mm)

■ケーブルクランプ型プラグ



| シェル サイズ | 品名 | ΦD1 | L1 | L2 | L3 | ΦD2 | 適合ケーブル径 |
|------------|----------------|------|-------|----|-------|-----|---------|
| 18 | JK06EF10S※1 | 36.5 | 84 | 26 | 114 | 14 | Φ11～Φ14 |
| | JK06EF10S※2-F0 | | 83.5 | | 113.5 | | |
| | JK06EF10P※1-F0 | 43.1 | 84 | 32 | 114 | 16 | Φ13～Φ16 |
| | JK06EH19S※1-F0 | | 83.5 | | 113.5 | | |
| | JK06EH03S※1-F0 | 53.4 | 97 | 41 | 127 | 21 | Φ18～Φ21 |
| | JK06EH04S※1-F0 | | 96.5 | | 126.5 | | |
| | JK06EK37S※1 | 66.3 | 97 | 55 | 127 | 31 | Φ28～Φ31 |
| | JK06EK37S※2-F0 | | 107 | | 137 | | |
| | JK06EM48S※1 | | 106.5 | | 136.5 | | |
| | JK06EM48S※2-F0 | | | | | | |
| | JK06EM07S※1-F0 | | | | | | |
| | JK06EM07P※1-F0 | | | | | | |

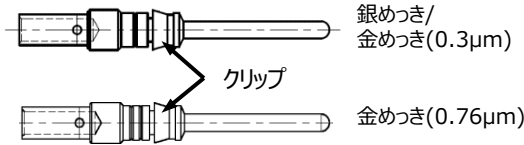
適合コンタクト

■圧着結線用コンタクト

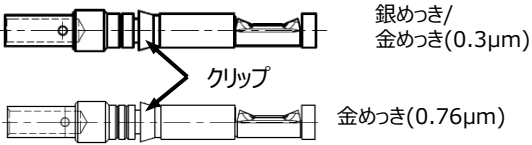
| コンタクト サイズ | 適合電線 導体断面積 | クリップ 色相 | めっき仕上 *()はめっき厚 | ピンコンタクト | | ソケットコンタクト | |
|--------------|---|------------|--------------------|-------------------|----------|-------------------|----------|
| | | | | 品名 | 製品図番号 | 品名 | 製品図番号 |
| 16 | 0.3mm ² ~0.5mm ² (AWG#22~#20) | 赤 | 銀 | J031-57706-PKG10 | SJ118700 | J031-57711-PKG10 | SJ118704 |
| | | | 金(0.3μm) | J031-57708-PKG10 | SJ118702 | J031-57713-PKG10 | SJ118705 |
| | | | 金(0.76μm) | J031-57899-PKG100 | SJ120958 | J031-57900-PKG100 | SJ120959 |
| | 0.75mm ² ~1.5mm ² (AWG#18~#15) | 青 | 銀 | J031-57666-PKG10 | SJ118699 | J031-57651-PKG10 | SJ118193 |
| | | | 金(0.3μm) | J031-57667-PKG10 | SJ118283 | J031-57664-PKG10 | SJ118282 |
| | | | 金(0.76μm) | J031-57927-PKG100 | SJ121539 | J031-57928-PKG100 | SJ121540 |
| | 1.25mm ² ~2.0mm ² (AWG#16~#14) | 白 | 銀 | J031-57179-PKG10 | SJ115738 | J031-57180-PKG10 | SJ115739 |
| | | | 金(0.3μm) | J031-57297-PKG10 | SJ115742 | J031-57299-PKG10 | SJ115743 |
| | | | 金(0.76μm) | J031-57870-PKG100 | SJ120602 | J031-57871-PKG100 | SJ120603 |
| | 1.5mm ² ~2.5mm ² (AWG#15~#13) | 黄 | 銀 | J031-57707-PKG10 | SJ118701 | J031-57294-PKG10 | SJ115740 |
| | | | 金(0.3μm) | J031-57709-PKG10 | SJ118703 | J031-57296-PKG10 | SJ115741 |
| | 2.0mm ² ~3.5mm ² (AWG#14~#12) | 緑 | 金(0.76μm) | J031-57930-PKG100 | SJ121541 | J031-57931-PKG100 | SJ121542 |

※コンタクトは10本単位、100本単位のパッケージ品です。
※クリップ色相（下図矢印の部品）により、適合する電線の導体断面積を識別できます。
※2.0mm²~3.5mm²用コンタクトは以下の配列にのみ適用可能です。
32サイズ#16×37、36サイズ#16×48
※製品情報の詳細は製品図をご参照願います。

ピンコンタクト



ソケットコンタクト



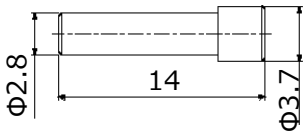
| コンタクト サイズ | 適合電線 導体断面積 | めっき 仕上 | ピンコンタクト | | ソケットコンタクト | |
|--------------|--|-----------|------------------|----------|------------------|----------|
| | | | 品名 | 製品図番号 | 品名 | 製品図番号 |
| 8 | 2mm ² ~3.5mm ² (AWG#14~#12) | 銀 | J031-57981-PKG10 | SJ121575 | J031-57982-PKG10 | SJ121576 |
| | 5.5mm ² (AWG#10) | 銀 | J031-57979-PKG10 | SJ121573 | J031-57980-PKG10 | SJ121574 |
| | 8mm ² (AWG#8) | 銀 | J031-57874-PKG10 | SJ120686 | J031-57875-PKG10 | SJ120687 |
| 4 | 5.5mm ² (AWG#10) | 銀 | J031-57894-PKG10 | SJ120817 | J031-57895-PKG10 | SJ120818 |
| | 8mm ² (AWG#8) | 銀 | J031-57872-PKG10 | SJ120623 | J031-57873-PKG10 | SJ120624 |
| | 14mm ² (AWG#6) | 銀 | J031-57815-PKG10 | SJ119726 | J031-57816-PKG10 | SJ119727 |
| | 22mm ² (AWG#4) | 銀 | J031-57813-PKG10 | SJ119724 | J031-57814-PKG10 | SJ119725 |

※コンタクトは10本単位のパッケージ品です。
※製品情報の詳細は製品図をご参照願います。

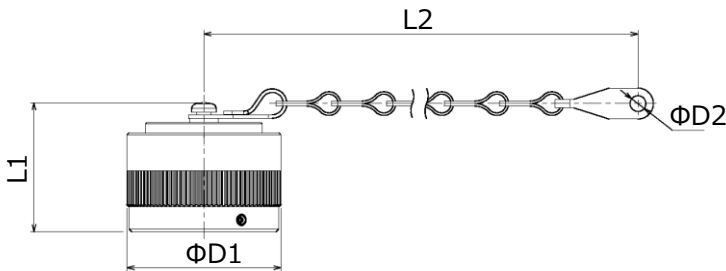
アクセサリ

※ 図の外形・寸法は参考情報となります。製品情報の詳細は製品図をご参照願います。(単位:mm)

- シーリングプラグ(#16コンタクト用)
- 配線をしないインサートのグロメット孔を塞ぎ防水性能を確保します。
- 品名： J225-50124 (製品図面番号：SJ115429)

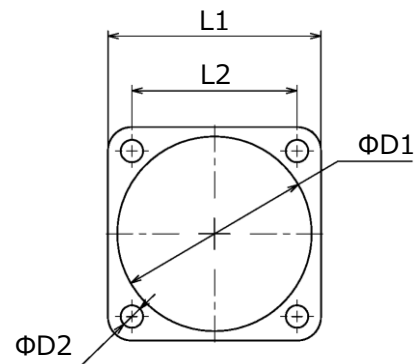


- 防水ダストキャップ(レセプタクル用)
- レセプタクルの嵌合部を保護し、水や塵の侵入を防ぎます。



| シェル サイズ | 品名 | 製品図番号 | ΦD1 | L1 | L2 | ΦD2 |
|------------|-----------|----------|------|------|-----|-----|
| 18 | JK06-F-DR | SJ121922 | 36.5 | 36.2 | 140 | 4.4 |
| 22 | JK06-H-DR | SJ121923 | 43.1 | | | |
| 28 | JK06-K-DR | SJ121924 | 53.4 | | 200 | 5.6 |
| 36 | JK06-M-DR | SJ121925 | 66.3 | | | |

- パネルガasket
- レセプタクルとパネル間の防水に用いる保守用部品です。



| シェル サイズ | 品名 | 製品図番号 | L1 | L2 | ΦD1 | ΦD2 |
|------------|------------|----------|------|------|------|-----|
| 18 | J075-50674 | SJ126639 | 35 | 27 | 30.8 | 4.3 |
| 22 | J075-50707 | SJ126640 | 42 | 31.8 | 37.4 | |
| 28 | J075-50667 | SJ126641 | 50.8 | 39.7 | 46.7 | 5.2 |
| 32 | J075-50712 | SJ126642 | 57 | 44.5 | 53.4 | |
| 36 | J075-50675 | SJ126643 | 63.5 | 49.2 | 59.6 | |

※ガスケット厚さ1mm(各サイズ共通)

工具類

#16コンタクトの手動圧着工具とコンタクト引抜工具はGTCシリーズと共通となります。

| #16コンタクト用 | 手動圧着工具 | | コンタクト 引抜工具 |
|-----------|-------------|-----------|---------------|
| | 本体 | ロケータ | |
| | M22520/1-01 | JP-GTC-16 | JET-GTC-16 |

| 大電流コンタクト用 | | 空圧式圧着工具 (MIL-DTL-22520/23準拠) | | | | コンタクト 引抜工具 |
|--------------|------------------------------|------------------------------|--------|------------|-----------|---------------|
| コンタクト サイズ | 電線 サイズ | メーカー | 本体 | 圧着ダイ | ロケータ | |
| #8 | AWG#8 AWG#10 AWG#12~14 | DMC | WA23 | WA23-2 | WA23-147L | JET-GTC-8 |
| | | PICO | 400 | 414DA-8N | 4329 | |
| | | Astro Tool | AMT23B | AMT23002DA | AMT23147L | |
| #4 | AWG#4 AWG#6 | DMC | WA23 | WA23-4 | WA23-163L | ET-ES02-1 |
| | | PICO | 400 | 414DA-4N | 4043 | |
| | | Astro Tool | AMT23B | AMT23004DA | AMT23163L | |
| | AWG#8 AWG#10 | DMC | WA23 | WA23-2 | WA23-163L | |
| | | PICO | 400 | 414DA-8N | 4043 | |
| | | Astro Tool | AMT23B | AMT23002DA | AMT23163L | |

空圧式圧着工具は規格準拠品ですが、各製品の仕様など詳細は各メーカーのホームページ等にてご確認ください。

ご注文に際してのお願い

- ①本カタログに記載の仕様は、参考値です。製品及び仕様については、予告無く変更する場合があります。記載製品のご採用のご検討やご注文に際しては、予め弊社販売窓口までお問い合わせのうえ、「納入仕様書」の取交わりをお願いします。
- ②お客様におかれましては、保護回路や冗長回路等を設けて機器の安全を図られると共に、弊社製品の適合性について十分なご確認をお願いします。
- ③本カタログ記載の製品は、下記の推奨用途に使用されることを意図しております。従いまして、推奨用途以外へのご使用又は極めて高い信頼性が要求される特定用途へのご使用をお考えの場合は、必ず事前に弊社販売窓口までご相談下さいますようお願い申し上げます。

(1) ご相談いただく用途例

- (イ) 下記用途でお客様指定又は産業分野固有の品質保証プログラムが有る場合は、ご相談下さい。
- *用途例：自動車電装、列車制御、通信機器（幹線）、交通信号制御、電力、燃焼制御、防火・防犯装置、防災機器、等。
- (ロ) 下記特定用途へのご使用をお考えの場合は、お客様指定の品質保証プログラムにて別途承る場合があります。
- *特定用途例：航空宇宙機器、海底中継機器、原子力制御システム、生命維持のための医療機器、等。
- (2) 推奨用途例：電算機、事務機、通信機器（端末、移動体）、計測機器、AV機器、家電、FA機器、等。

■ご注意

電気用品安全法の適合品をお求めの場合は、電気用品安全法で定める基準を満たした認証品をお選びください。認証品については弊社販売窓口までお問い合わせください。



日本航空電子工業株式会社

※改良の為、予告なく形状・仕様等変更することがあります。ご検討の際はお問い合わせください。