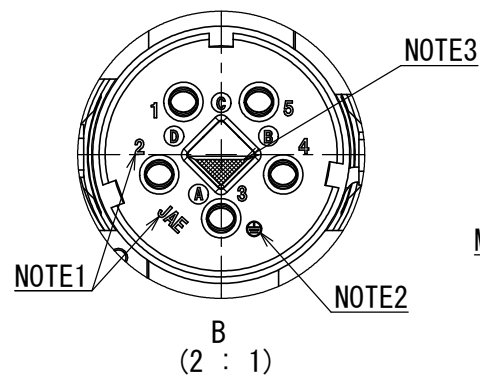
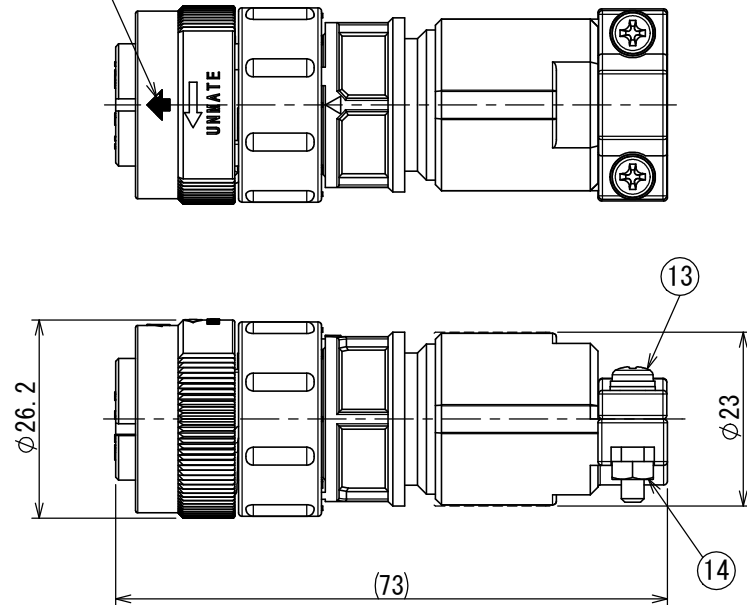
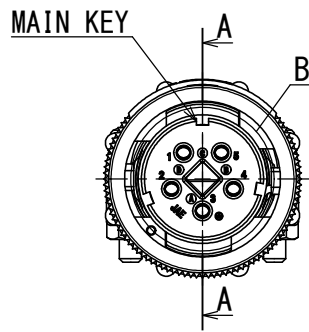


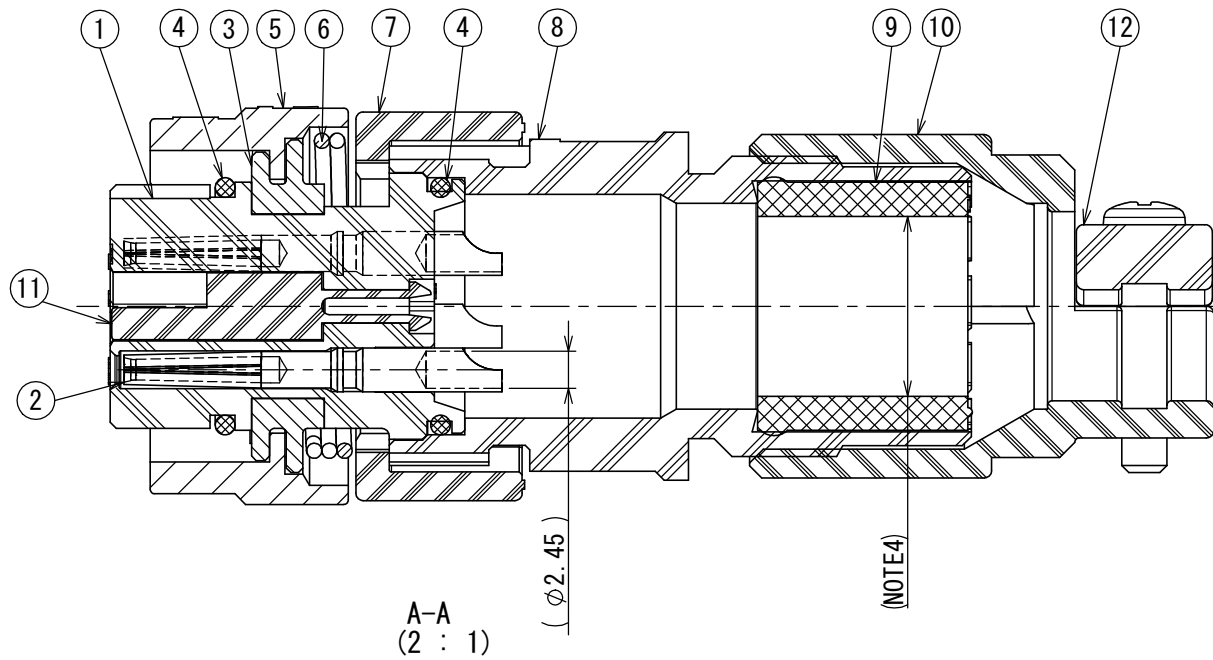
INSERT ARRANGEMENT
インサート配列図



WHITE MARKING AS INDICATED
白マーキング表示





- NOTE1. CONTACT POSITION NUMBER & COMPANY LOGO "JAE" ARE MARKED AS INDICATED.
2. EARTH MARK (⊕) IS MARKED AS INDICATED.
3. POLARIZATION KEY IS BUILD INTO THE POSITION "A".
4. THE APPLICABLE CABLE OUTER DIAMETER; $\phi 10 \sim \phi 12$
- 注1. 図示の位置に端子番号及び社名を表示する。
2. 図示の位置にアースマーク (⊕) を表示する。
3. 誤嵌合防止キーは、"A"のポジションに組み込まれている。
4. 適用ケーブル径は、 $\phi 10 \sim \phi 12$ である。



14	HEXAGON NUT	2	STAINLESS STEEL	—	
13	CROSS RECESSED HEAD SCREW WITH CAPTIVE WASHER	2	STAINLESS STEEL	—	
12	CLAMP SADDLE	1	SYNTHETIC RESIN	—	COLOR: BLACK UL 746C (F1)
11	POLARIZATION KEY	1	SYNTHETIC RESIN	—	COLOR: WHITE
10	GLAND NUT	1	SYNTHETIC RESIN	—	COLOR: BLACK UL 746C (F1)
9	BUSHING	1	SYNTHETIC RUBBER	—	COLOR: BLACK
8	ENDBELL	1	SYNTHETIC RESIN	—	COLOR: BLACK UL 746C (F1)
7	ASSEMBLY NUT	1	SYNTHETIC RESIN	—	COLOR: BLACK UL 746C (F1)
6	SPRING	1	STAINLESS STEEL	—	
5	COUPLING NUT	1	ZINC ALLOY	ZINC PLATING	COLOR: BLACK SYSTEM INTERFERENCE COLOR
4	O-RING	2	SYNTHETIC RUBBER	—	COLOR: BLACK
3	FLANGE	1	ZINC ALLOY	CHROMATE PLATING	COLOR: SILVER
2	SOCKET CONTACT	5	COPPER ALLOY	SILVER PLATING	
1	INSULATOR	1	SYNTHETIC RESIN	—	COLOR: BLACK

符号 NO.	名 称 DESCRIPTION	個 数 QTY.	材 料 MATERIAL	仕 上 FINISH	備 考 REMARKS
-----------	--------------------	-------------	-----------------	---------------	----------------

仕様書 (SPECIFICATION)		第1版 (ORIGINAL DATE)		尺度 (SCALE)	シリーズ (SERIES)	日本航空電子工業株式会社  JAPAN AVIATION ELECTRONICS INDUSTRY, LTD.	版数 (VER.)
JACS-50128 JABL-50128		2018/02/13		1:1	JN2		
一般公差 (GENERAL TOLERANCE)		製図 DR.	—	名称 (TITLE)			
寸法 (DIMENSION)		担当 CHK.	H. SUZUKI	JN2/WDW05FH2			
角度 (ANGLES)		査閲 APPD.	T. SUZUKI			図面番号 (DRAWING NO.)	SJ119429
×° ±		承認 APPD.	H. EBIHARA	質量 (MASS)			
×°×' ±				—			
±0.8		単位 (UNIT) : mm					1
× ±0.4							
×× ±0.1							
××× ±							