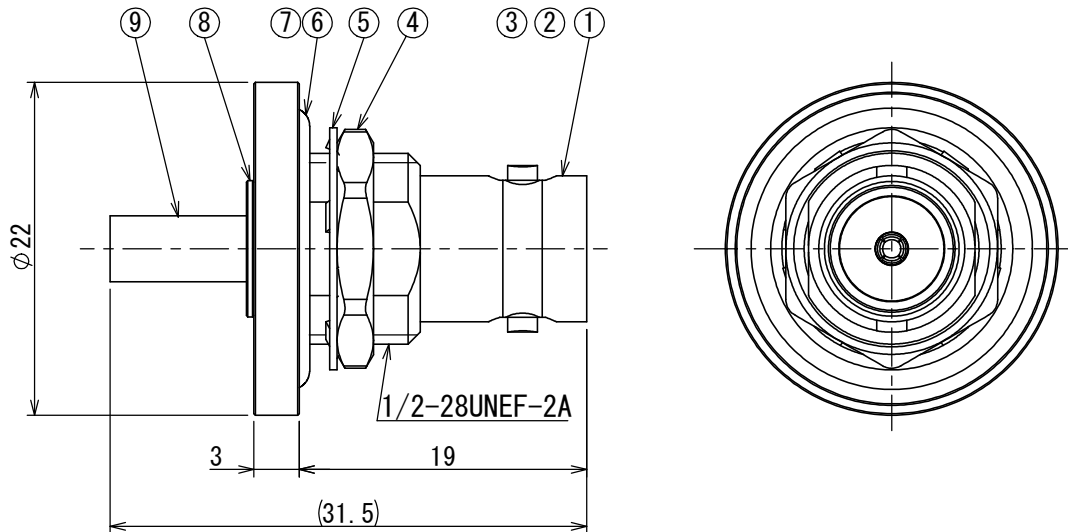
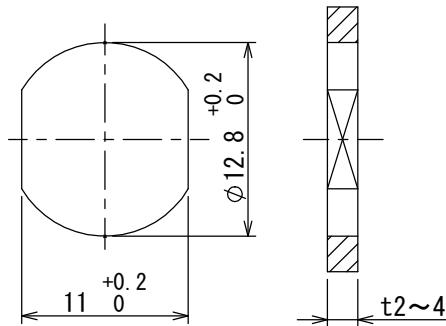


| 版数 VER. | 年月日 DATE | CN NO. | 変更内容 DESCRIPTION | 製図 DR. | 担当 CHK. | 査閲 APPD. | 承認 APPD. |
|------------|-------------|--------|---------------------|-----------|------------|-------------|-------------|
|------------|-------------|--------|---------------------|-----------|------------|-------------|-------------|



| | |
|-----------|--|
| 特性インピーダンス | 75 Ω |
| 使用周波数 | DC~1GHz |
| 適用ケーブル | 1.5C相当 1重編組同軸ケーブル (仕様書No. KC17-075) |



パネル穴参考寸法
(スケール 2 : 1)

命名法

BNC0 K 1 12 C 37

結線番号:1.5C用

特性インピーダンス:C=75 Ω

開発番号

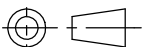
芯数

コネクタ形状:K=ストレートバルクヘッドジャック

シリーズ名:BNC同軸コネクタ

| | | | | | |
|---|-----------|---|----------|-----------|-----|
| 9 | フェルール | 1 | 黄銅 | ニッケルめっき | 添付品 |
| 8 | スリーブ | 1 | 黄銅 | ニッケルめっき | 添付品 |
| 7 | インシュレータ#2 | 1 | 4フッ化エチレン | - | 添付品 |
| 6 | Oリング | 1 | ニトリルゴム | - | 添付品 |
| 5 | ばね座金 | 1 | ステンレス鋼 | - | 添付品 |
| 4 | 六角ナット | 1 | 黄銅 | ニッケルめっき | 添付品 |
| 3 | インシュレータ#1 | 1 | 4フッ化エチレン | - | - |
| 2 | ソケットコンタクト | 1 | りん青銅 | ニッケル上金めっき | 添付品 |
| 1 | シェル | 1 | 黄銅 | ニッケルめっき | - |

| 符号 NO. | 名称 DESCRIPTION | 個数 QTY. | 材料 MATERIAL | 仕上 FINISH | 備考 REMARKS |
|-----------|-------------------|------------|----------------|--------------|---------------|
|-----------|-------------------|------------|----------------|--------------|---------------|

| | | | | | | |
|---|--|---------------------|--------|---------------|------------|--|
| 仕様書 (SPECIFICATION) | | 第1版 (ORIGINAL DATE) | | 名称 (TITLE) | | 日本航空電子工業株式会社 JAE JAPAN AVIATION ELECTRONICS INDUSTRY, LTD. |
| JACS-20218 | | 2017/12/05 | | BNCOK112C37 | | |
| 一般公差 (GENERAL TOLERANCE) | | 製図 DR. | — | | | |
| 寸法 (DIMENSION) | | 担当 CHK. | 松本 (正) | | | |
| ・ ±0.8 | | 査閲 APPD. | 古勝 (数) | | | |
| ・ × ±0.4 | | 承認 APPD. | 宮下 (敬) | | | |
| ・ × × ±0.1 | | | | | | |
| ・ × × × ± | | | | | | |
| 単位 (UNIT) : mm | | | | シリーズ (SERIES) | 尺度 (SCALE) | 図面番号 (DRAWING NO.) |
|  | | | | BNC | 2:1 | |

S/W