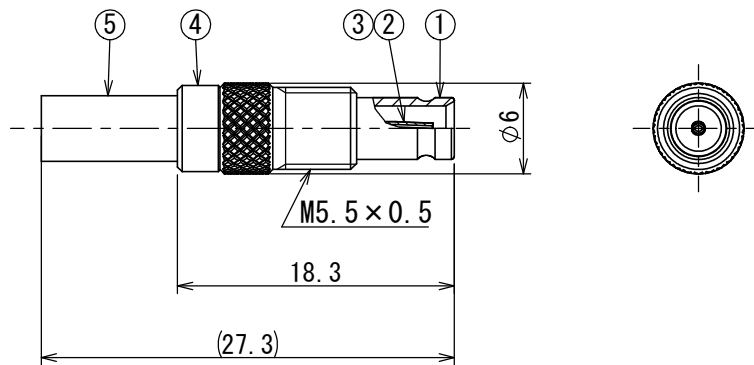


版数 VER.	年月日 DATE	CN NO.	変更内容 DESCRIPTION	製図 DR.	担当 CHK.	査閲 APPD.	承認 APPD.
------------	-------------	--------	---------------------	-----------	------------	-------------	-------------



特性インピーダンス	75 Ω
使用周波数	DC~1GHz
適用ケーブル	1.5C相当 1重編組同軸ケーブル (仕様書No. KC17-075)

命名法

CB10 F 1 01 C 37

結線番号: 1.5C用

特性インピーダンス: C=75 Ω

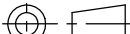
開発番号

芯数

コネクタ形状: F=ストレートジャック

シリーズ名: CB1同軸コネクタ

5	フェルール	1	黄銅	ニッケルめっき	添付品
4	スリーブ	1	黄銅	ニッケルめっき	-
3	インシュレータ	1	4フッ化エチレン	-	-
2	ソケットコンタクト	1	りん青銅	ニッケル上金めっき	添付品
1	シェル	1	黄銅	ニッケル上金めっき	-
符号 NO.	名 称 DESCRIPTION	個 数 QTY.	材 料 MATERIAL	仕 上 FINISH	備 考 REMARKS

仕様書 (SPECIFICATION) JACS-20219		第1版 (ORIGINAL DATE) 2017/12/05		名称 (TITLE) CB10F101C37		日本航空電子工業株式会社	
一般公差 (GENERAL TOLERANCE)		製図 DR.	—			 JAPAN AVIATION ELECTRONICS INDUSTRY, LTD.	SIZE A4
寸法 (DIMENSION)		担当 CHK.	松本 (正)				
角度 (ANGLES)		査閲 APPD.	古勝 (数)				
単位 (UNIT) : mm		承認 APPD.	宮下 (敬)	図面番号 (DRAWING NO.)	版数 (VER.)		
単位 (UNIT) : mm				シリーズ (SERIES) CB1	尺度 (SCALE) 2:1	SJ119592	1

DCF-C-211H(12.08)

S/W