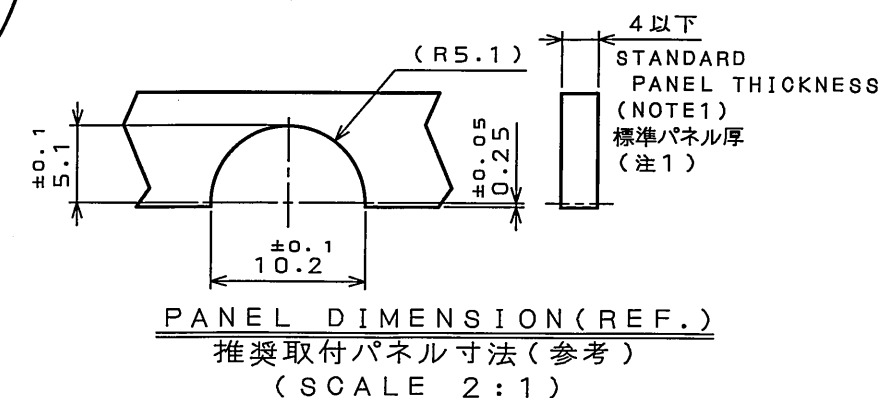
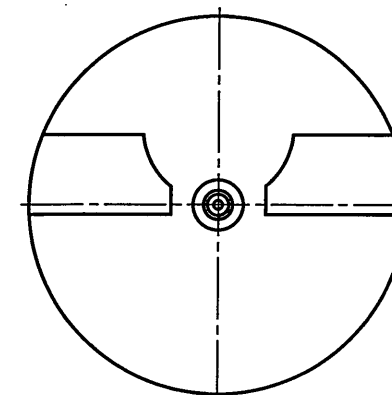
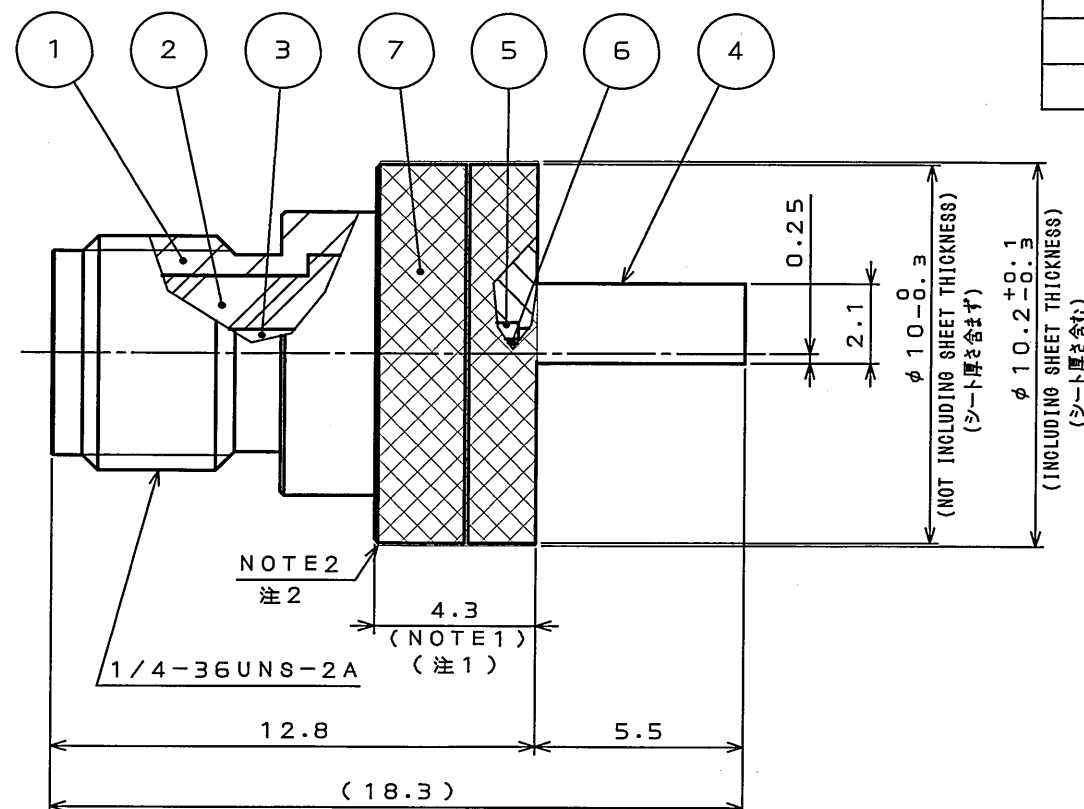
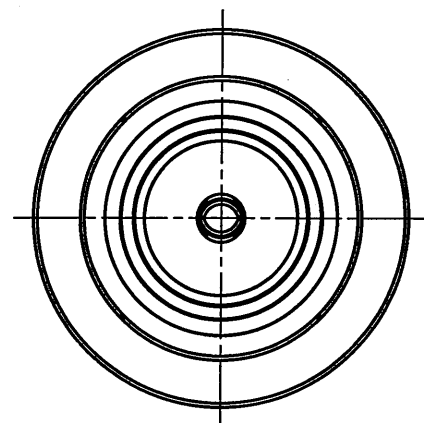


図面番号 (DRAWING NO.) SJ106884

版数 REV.	年月日 DATE	図面 NO.	変更内容 DESCRIPTION	製図 DR.	担当 CHK.	査閲 APPD.	承認 APPD.



NOTE1. PANEL THICKNESS IS SET THINNER THAN FLANGE THICKNESS.  
2. SHEET MIGHT OVERFLOW FLANGE FACE.  
3. THE LENGTH OF PIN CONTACT  $\phi 0.25$  PART IS SHOWN.

注1. パネル厚はフランジ厚よりも薄くなるように設定すること  
注2. シートがフランジ面より、はみ出す場合があります  
注3. ピンコンタクト  $\phi 0.25$  部の長さを示す

THE PART SHOWN WITH ※ IS ATTACHED.  
※は添付品を示す

# DESIGNATION 命名法

SMAR002D00

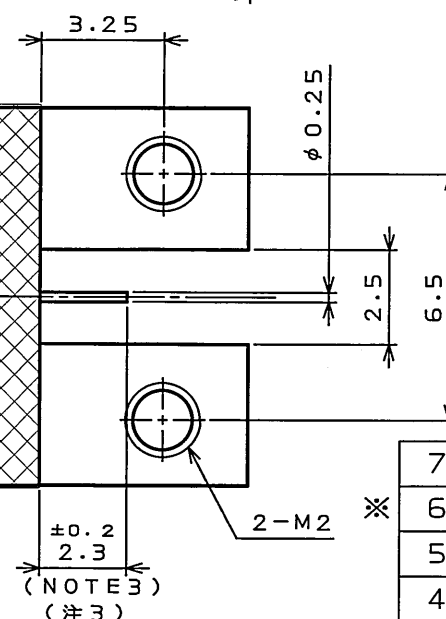
CONNECTION No.  
結線番号

CHARACTERISTIC IMPEDANCE : D = 50 $\Omega$   
特性インピーダンス : D = 50 $\Omega$

DEVELOPMENT No.  
開発番号

CONNECTOR TYPE : R = STRAIGHT RECEPTACLE  
コネクタ形状 : R = ストレートレセプタクル

SERIES : SMA  
シリーズ名 : SMA同軸コネクタ



7	SHEET	1			
6	PIN CONTACT	1	BRASS	GOLD PLATING OVER NICKEL	NI:1.5 $\mu$ m Min Au:0.1 $\mu$ m Min
5	INSULATOR#2	1	PTFE		
4	SHELL#2	1	BRASS	GOLD PLATING OVER NICKEL	NI:1.5 $\mu$ m Min Au:0.1 $\mu$ m Min
3	SOCKET CONTACT	1	PHOSPHOR BRONZE	GOLD PLATING OVER NICKEL	NI:1.5 $\mu$ m Min Au:0.3 $\mu$ m Min
2	INSULATOR#1	1	PTFE		
1	SHELL#1	1	BRASS	GOLD PLATING OVER NICKEL	NI:1.5 $\mu$ m Min Au:0.1 $\mu$ m Min
符号 NO.	名称 DESCRIPTION	個数 QTY.	材料 MATERIAL	仕上 FINISH	備考 REMARKS

仕様書 (SPECIFICATION) JACS-20068	第1版 (ORIGINAL DATE) 23.Jun.2006	尺度 (SCALE) 5:1	シリーズ (SERIES) SMA	日本航空電子工業株式会社 JAPAN AVIATION ELECTRONICS INDUSTRY, LTD.
公差 (GENERAL TOLERANCE)	製図 DR.	名称 (TITLE) SMAR002D00	質量 (MASS)	図面番号 (DRAWING NO.) SJ106884
寸法 (DIMENSION)	担当 CHK. H.MIZUSHINA			
角度 (ANGLES)	査閲 APPD.			
. $\pm 0.8$	承認 APPD. g. Supri			
.X $\pm 0.4$				
.XX $\pm 0.1$				
.XXX $\pm$				