

DESIGNATION
命名法

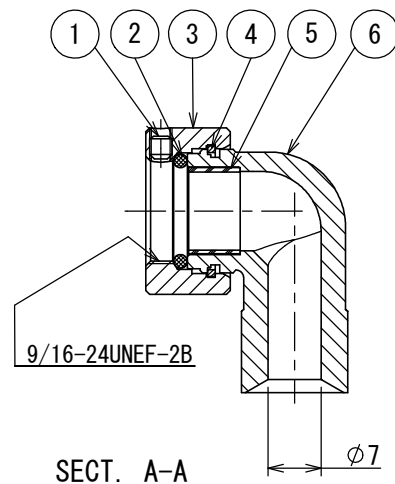
JL04-10EBH-RK

SERIES
シリーズ名

SHELL SIZE
シェルサイズ

ANGLE END BELL
アングルエンドベル

SUFFIX
特殊記号

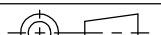


特別管理品目
SPECIAL CONTROL ITEM
TUV

6	END BELL	1	ALUMINUM ALLOY	ZINC PLATING	COLOR:BLACK SYSTEM INTERFERENCE COLOR
5	INSULATION TUBE	1	SYNTHETIC RESIN	—	—
4	RETAINING RING	1	COPPER ALLOY	ZINC PLATING	COLOR:BLACK SYSTEM INTERFERENCE COLOR
3	ASSEMBLY NUT	1	ALUMINUM ALLOY	ZINC PLATING	COLOR:BLACK SYSTEM INTERFERENCE COLOR
2	“O”RING	1	SYNTHETIC RUBBER	—	—
1	SET SCREW	1	STELL	NICKEL PLATING	COLOR:BLACK
符号 NO.	名 称 DESCRIPTION	個 数 QTY.	材 料 MATERIAL	仕 上 FINISH	備 考 REMARKS

NOTE1. COMPANY LOGO “JAE” AND SHELL SIZE “10” ARE MARKED IN THE AREA SHOWN.
2. DO NOT TIGHTEN THE ANGLE END BELL WITH TORQUE GREATER THAN 3.43N・m.
THE RECOMMENDED TIGHTENING TORQUE OF THE ANGLE END BELL : 2.94~3.43N・m

注1. 図示の位置に社名“JAE”及び、シェルサイズ“10”を表示する。
2. 3.43N・mを超えるトルクで締め付けないで下さい。
アングルエンドベル推奨締め付けトルクは2.94~3.43N・mです。

仕様書 (SPECIFICATION) T95-4		第1版 (ORIGINAL DATE) 12/OCT/2018		尺度 (SCALE) 1:1	シリーズ (SERIES) JL04V	日本航空電子工業株式会社
一般公差 (GENERAL TOLERANCE)		製図 DR.	—	名称 (TITLE) JL04-10EBH-RK (防水型アングル エンドベル)		 JAPAN AVIATION ELECTRONICS INDUSTRY, LTD.
寸法 (DIMENSION)	角度 (ANGLES)	担当 CHK.	H. SUZUKI	図面番号 (DRAWING NO.)		
±0.8	×° ±	査閲 APPD.	H. NAKAJIMA	質量 (MASS)		
× ±0.4	×°×' ±	承認 APPD.	H. EBIHARA	—		
×× ±0.1	単位 (UNIT) : mm					
××× ±				SJ120912		
						版数 (VER.) 1