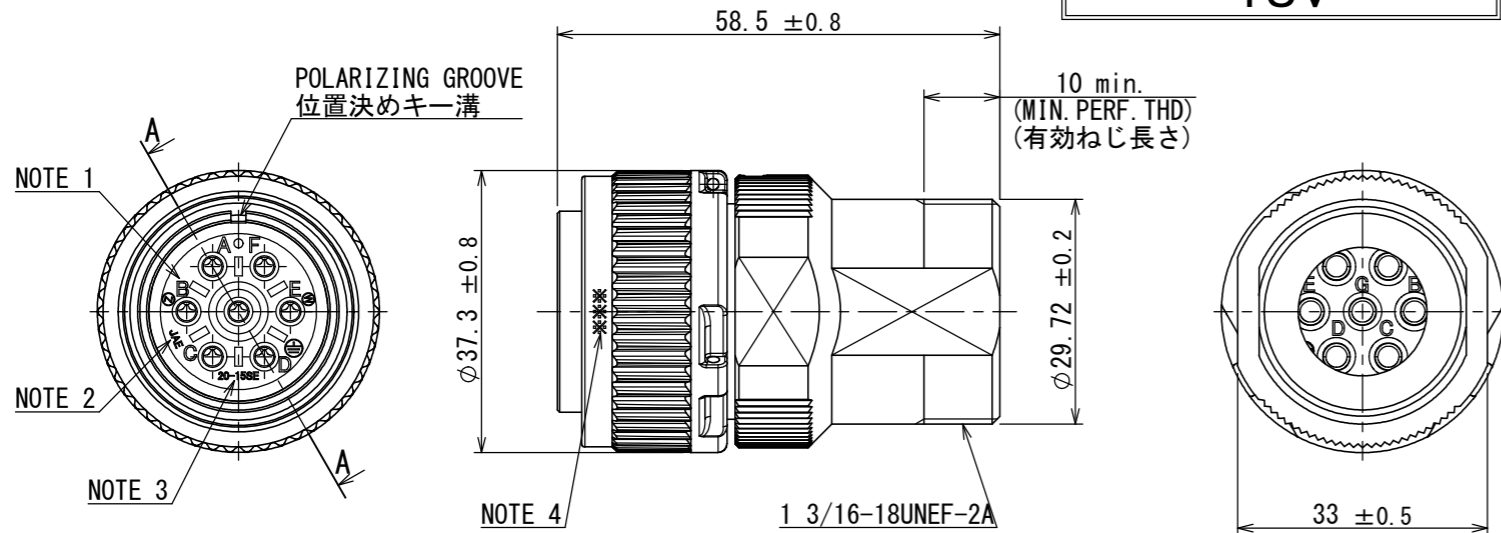


4900Z1FS
(ON DRAWING NO.)

特別管理品目
SPECIAL CONTROL ITEM
TÜV

版数 VER.	年月日 DATE	CN NO.	変更内容 DESCRIPTION	製図 DR.	担当 CHK.	査閲 APPD.	承認 APPD.
------------	-------------	--------	---------------------	-----------	------------	-------------	-------------



DESIGNATION
命名法

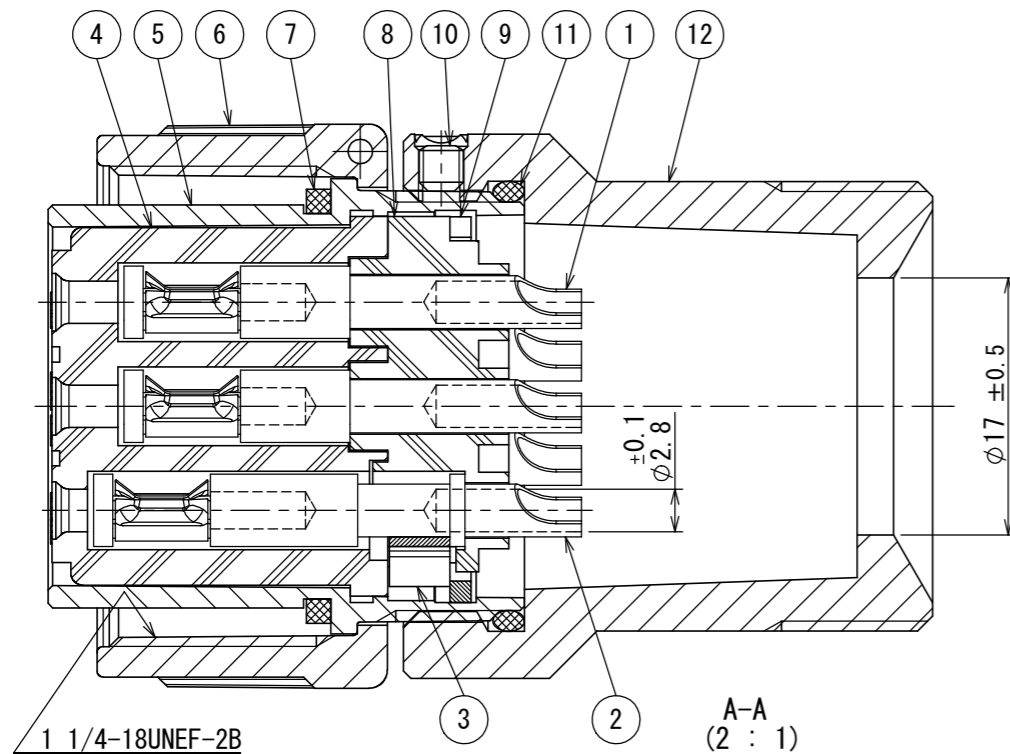
SERIES シリーズ名	J L 0 4 V - 6 A 2 0 - 1 5 S E - E B - R K	SUFFIX 特殊記号
PLUG (STRAIGHT) プラグ(ストレート)		WITH END BELL エンドベル付
CLASS 嵌合時嵌合部防水構造		WITH PROTECTIVE EARTH CONTACT 保護回路接続構造有
SHELL SIZE シェルサイズ		SOCKET CONTACT ソケットコンタクト
CONTACT ARRANGEMENT インサート名		

- NOTE 1. CONTACT POSITION NUMBER IS MARKED IN THE AREA SHOWN.
EARTH MARK () IS MARKED NEAR BY CONTACT No. "D".
2. COMPANY LOGO "JAE" APPEARS IN THE AREA SHOWN.
3. CONTACT ARRANGEMENT NUMBER "20-15SE" IS MARKED IN THE AREA SHOWN.
4. PRODUCTION LOT NUMBER ARE MARKED AS INDICATED.

- 注1. 図示の位置に端子番号を表示する。
又、保護回路接続(D端子)は で表わす。
2. 図示の位置に社名【JAE】を表示する。
3. 図示の位置にインサート名【20-15SE】を表示する。
4. 図示の位置に製造ロットNo. を表示する。

※※※ MANUFACTURER MONTH (1 ~ 9 , X , Y , Z)
(JAN. ~ SEP. , OCT. , NOV. , DEC.)
MANUFACTURER YEAR (' 18 , ' 19 , ' 20 , . . .)

※※※ 製造月 (1 ~ 9 月 , X : 10 月 , Y : 11 月 , Z : 12 月)
製造年 (' 18 , ' 19 , ' 20 , ...)



SPECIFICATION

NUMBER OF CONTACT : 7 × #12
RATED VOLTAGE : 500VAC POLLUTION DEGREE: 2
OVER VOLTAGE CATEGORY: II
: 250VAC POLLUTION DEGREE: 3
OVER VOLTAGE CATEGORY: III
RATED CURRENT : 23A MAX. / ONE CONTACT
DIELECTRIC WITHSTANDING VOLTAGE : 2000VAC (1 MINUTE)
INSULATION RESISTANCE : 5000MΩ MIN. (AT 500VDC)
APPLICABLE WIRE : 3.5mm MAX.

仕様

コンタクト : #12コンタクト 7本
定格電圧 : AC500V (汚染度: 2 / 過電圧範疇: II)
: AC250V (汚染度: 3 / 過電圧範疇: III)
定格電流 : 23A以下 / 1芯
耐電圧 : AC2000V (1分間)
絶縁抵抗 : 5000MΩ以上 (DC500Vにて)
適用電線 : 3.5mm以下

12	STRAIGHT END BELL	1	ALUMINUM ALLOY	ZINC PLATING	COLOR: BLACK SYSTEM INTERFERENCE COLOR
11	"O" RING	1	SYNTHETIC RUBBER	NONE	COLOR: BLACK
10	SET SCREW	1	STEEL	NICKEL PLATING	
9	RETAINING RING	1	COPPER ALLOY	ZINC PLATING	COLOR: BLACK SYSTEM INTERFERENCE COLOR
8	REAR INSULATOR	1	SYNTHETIC RESIN	NONE	COLOR: BLACK
7	GASKET	1	SYNTHETIC RUBBER	NONE	COLOR: BLACK
6	COUPLING NUT	1	ALUMINUM ALLOY	ZINC PLATING	COLOR: BLACK SYSTEM INTERFERENCE COLOR
5	BARREL	1	ALUMINUM ALLOY	ZINC PLATING	COLOR: BLACK SYSTEM INTERFERENCE COLOR
4	FRONT INSULATOR	1	SYNTHETIC RESIN	NONE	COLOR: BLACK
3	EARTH LUG	1	COPPER ALLOY	SILVER PLATING	
2	CONTACT (EARTH)	1	COPPER ALLOY	SILVER PLATING	CONTACT NO. : D
1	CONTACT (LINE)	6	COPPER ALLOY	SILVER PLATING	CONTACT NO. : A, B, C, E, F, G
符号 NO.	名 称 DESCRIPTION	個 数 QTY.	材 料 MATERIAL	仕 上 FINISH	備 考 REMARKS

仕様書 (SPECIFICATION) JACS-5080 T95-4	第1版 (ORIGINAL DATE) 18/ APR / 2018	尺度 (SCALE) 1: 1	シリーズ (SERIES) JL04V	日本航空電子工業株式会社 JAE JAPAN AVIATION ELECTRONICS INDUSTRY, LTD.	図面番号 (DRAWING NO.) SJ120064	版数 (VER.) 1
一般公差 (GENERAL TOLERANCE) 寸法 (DIMENSION) ± 0.8 × ± 0.4 ×× ± 0.1 ××× ±	角度 (ANGLES) ×° ± ×°×' ± 単位 (UNIT) : mm	製図 DR. —	名称 (TITLE) JL04V-6A20 -15SE-EB-RK	質量 (MASS) —		
		担当 CHK. H. SUZUKI				
		査閲 APPD. H. NAKAJIMA				
		承認 APPD. H. EBIHARA				