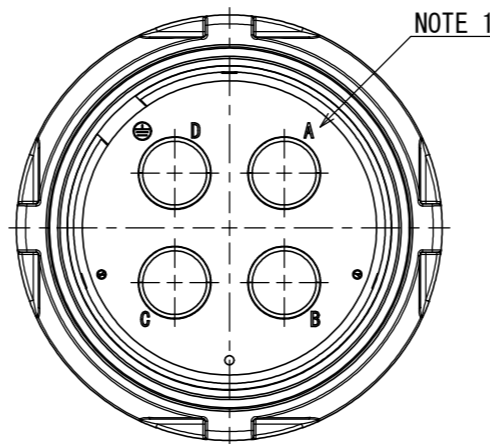
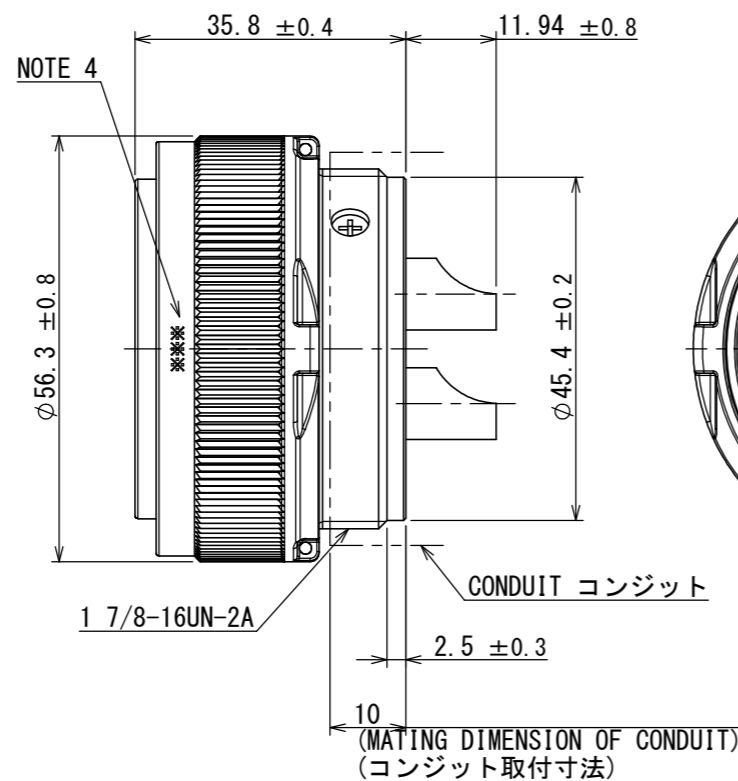
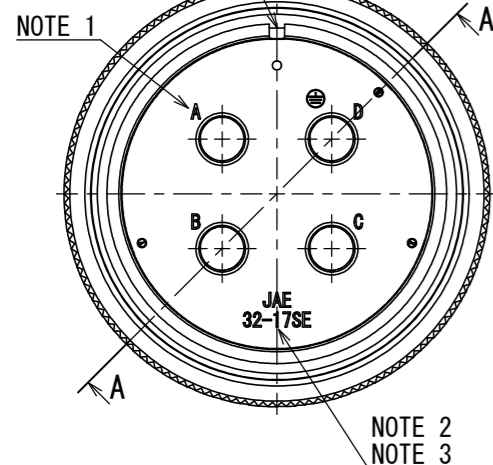
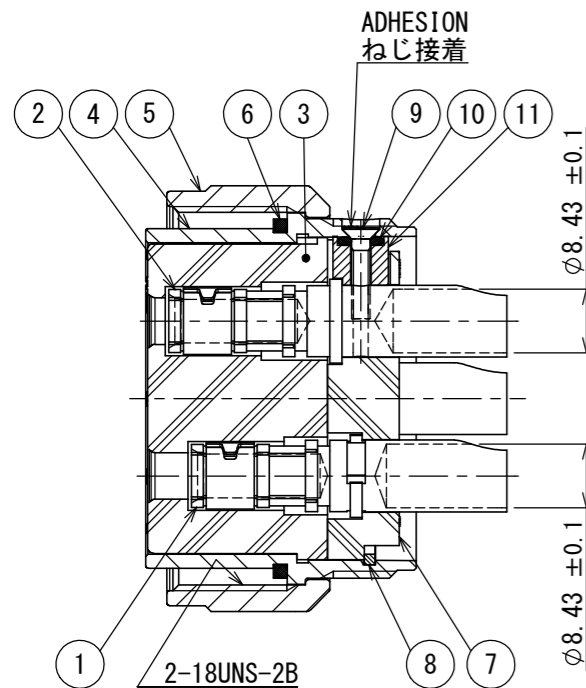


6160Z1PS
(ON ENIMV8D) 台異異図

版数 VER.	年月日 DATE	CN NO.	変更内容 DESCRIPTION	製 図 DR.	担 当 CHK.	査 閲 APPD.	承 認 APPD.
------------	-------------	--------	---------------------	------------	-------------	--------------	--------------

POLARIZING GROOVE
位置決めキー溝DESIGNATION
命名法

SERIES シリーズ名	J L 0 4 V - 6 A 3 2 - 1 7 S E - R K	SUFFIX 特殊記号
PLUG (STRAIGHT) プラグ(ストレート)		INSERT ROTATING POSITIONS インサート回転角度 NONE : NORMAL POSITION X : 110° Y : 250°
CLASS 嵌合時嵌合部防水構造		WITH PROTECTIVE EARTH CONTACT 保護回路接続構造有
SHELL SIZE シェルサイズ		SOCKET CONTACT ソケットコンタクト
CONTACT ARRANGEMENT インサート名		



SPECIFICATION

NUMBER OF CONTACT	: 4 × #4	POLLUTION DEGREE: 2
RATED VOLTAGE	: 500VAC	OVER VOLTAGE CATEGORY: II
	: 250VAC	POLLUTION DEGREE: 3
		OVER VOLTAGE CATEGORY: III
RATED CURRENT	: 80A MAX. / ONE CONTACT	
DIELECTRIC WITHSTANDING VOLTAGE	: 2000VAC (1 MINUTE)	
INSULATION RESISTANCE	: 5000MΩ MIN. (AT 500VDC)	
APPLICABLE WIRE	: 22mm MAX.	

仕様

コンタクト	: #4コンタクト 4本
定格電圧	: AC500V(汚染度:2/過電圧範疇:Ⅱ)
	: AC250V(汚染度:3/過電圧範疇:Ⅲ)
定格電流	: 80A以下/1芯
耐電圧	: AC2000V(1分間)
絶縁抵抗	: 5000MΩ以上(DC500Vにて)
適用電線	: 22mm以下

NOTE 1. CONTACT POSITION NUMBER IS MARKED IN THE AREA SHOWN.
EARTH MARK(⊕) IS MARKED NEAR BY CONTACT No. "D".

2. COMPANY LOGO "JAE" APPEARS IN THE AREA SHOWN.

3. CONTACT ARRANGEMENT NUMBER "32-17 SE" IS MARKED IN THE AREA SHOWN.

4. PRODUCTION LOT NUMBER ARE MARKED AS INDICATED.

※ ※ ※

MANUFACTURER MONTH (1 ~ 9, X, Y, Z)
(JAN. ~ SEP., OCT., NOV., DEC.)

MANUFACTURER YEAR ('18, '19, '20, . . .)

5. TO PREVENT MIS-MATING OF CONNECTOR, THERE ARE THREE
INSERT ROTATING POSITIONS AVAILABLE: NORMAL, X, AND Y
(POSITIONS IS DIFFERENT EACH OTHER).
THIS DRAWING IS NORMAL POSITION.注1. 図示の位置に端子番号を表示する。
又、保護回路接続(D端子)は ⊕ で表す。

2. 図示の位置に社名【JAE】を表示する。

3. 図示の位置にインサート名【32-17SE】を表示する。

4. 図示の位置に製造ロットNo.を表示する。

※ ※ ※

製造月(1~9月, X:10月, Y:11月, Z:12月)

製造年('18, '19, '20, . . .)

5. コネクタの誤嵌合防止の為、3つのインサート回転角度
(互いに角度が異なる)ノーマル, X, Yポジションがある。
本図面は、ノーマルポジションのものである。

11	ASSIST CONDUCTOR	1	COPPER ALLOY	SILVER PLATING	
10	"O" RING	1	SYNTHETIC RUBBER	NONE	COLOR:BLACK
9	SCREW(M2.5)	1	COPPER ALLOY	NICKEL PLATING	
8	RETAINING RING	1	COPPER ALLOY	ZINC PLATING	COLOR:BLACK SYSTEM INTERFERENCE COLOR
7	REAR INSULATOR	1	SYNTHETIC RESIN	NONE	COLOR:BLACK
6	GASKET	1	SYNTHETIC RUBBER	NONE	COLOR:BLACK
5	COUPLING NUT	1	ALUMINUM ALLOY	ZINC PLATING	COLOR:BLACK SYSTEM INTERFERENCE COLOR
4	BARREL	1	ALUMINUM ALLOY	ZINC PLATING	COLOR:BLACK SYSTEM INTERFERENCE COLOR
3	FRONT INSULATOR	1	SYNTHETIC RESIN	—	COLOR:BLACK
2	CONTACT (EARTH)	1	COPPER ALLOY	SILVER PLATING	CONTACT No. :D
1	CONTACT (LINE)	3	COPPER ALLOY	SILVER PLATING	CONTACT No. :A, B, C
符号 NO.	名 称 DESCRIPTION	個 数 QTY.	材 料 MATERIAL	仕 上 FINISH	備 考 REMARKS

仕様書(SPECIFICATION) JACS-5080 T95-4	第1版(ORIGINAL DATE) 12/OCT/2018	尺度(SCALE) 1:1	シリーズ(SERIES) JL04V	日本航空電子工業株式会社 JAE JAPAN AVIATION ELECTRONICS INDUSTRY, LTD.	図面番号(DRAWING NO.) SJ120919	版数 (VER.) 1
一般公差(GENERAL TOLERANCE)	製図 DR.	名称(TITLE) JL04V-6A32-17SE-RK	質量(MASS)			
寸法(DIMENSION)	担当 CHK.					
±0.8	H. SUZUKI					
× ±0.4	H. NAKAJIMA					
×× ±0.1	H. EBIHARA					
××× ±						
角度(ANGLES)	承認 APPD.					
×° ±						
×°×' ±						
単位(UNIT) : mm						