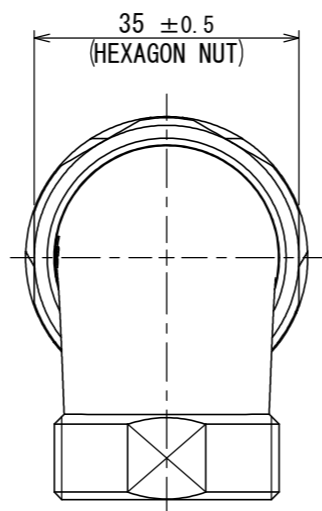
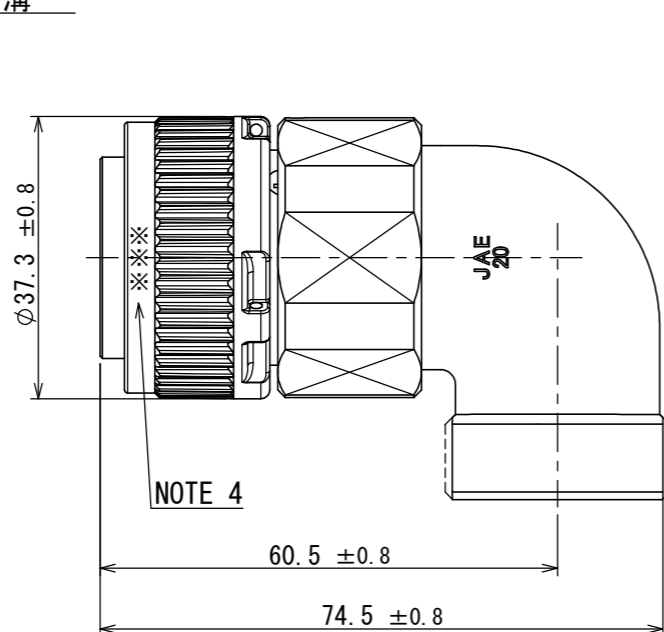
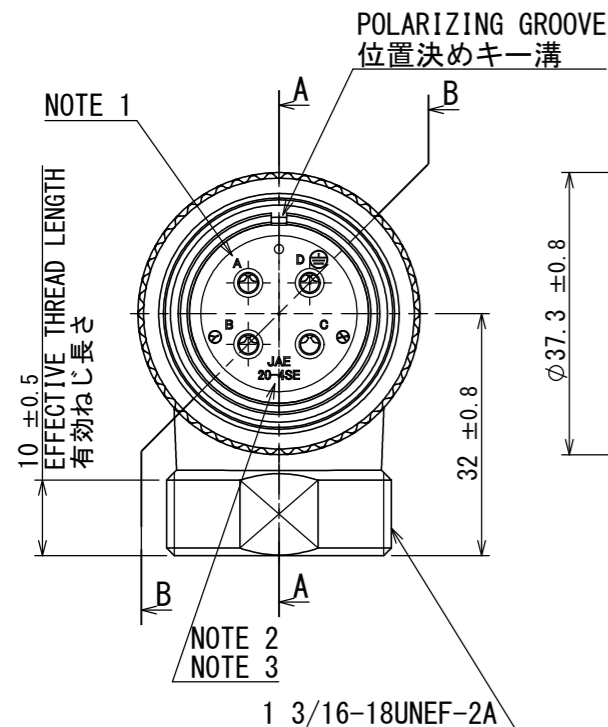


SJ120074  
(ON DRAWING NO.)

版数 VER.	年月日 DATE	CN NO.	変更内容 DESCRIPTION	製図 DR.	担当 CHK.	査閲 APPD.	承認 APPD.
------------	-------------	--------	---------------------	-----------	------------	-------------	-------------



特別管理品目  
SPECIAL CONTROL ITEM  
TÜV

## DESIGNATION

命名法

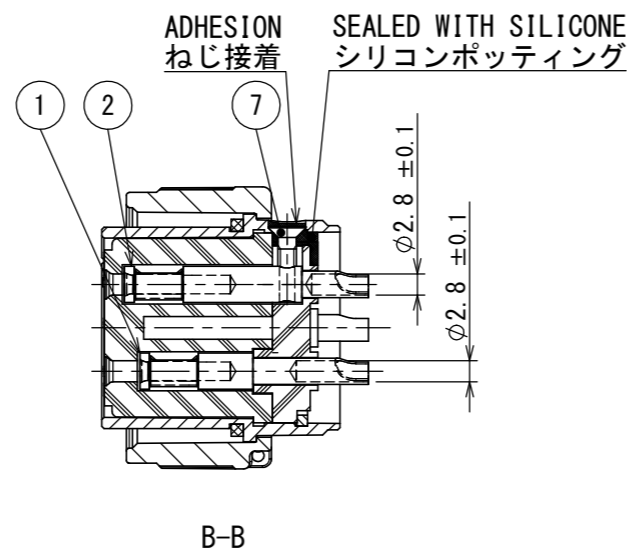
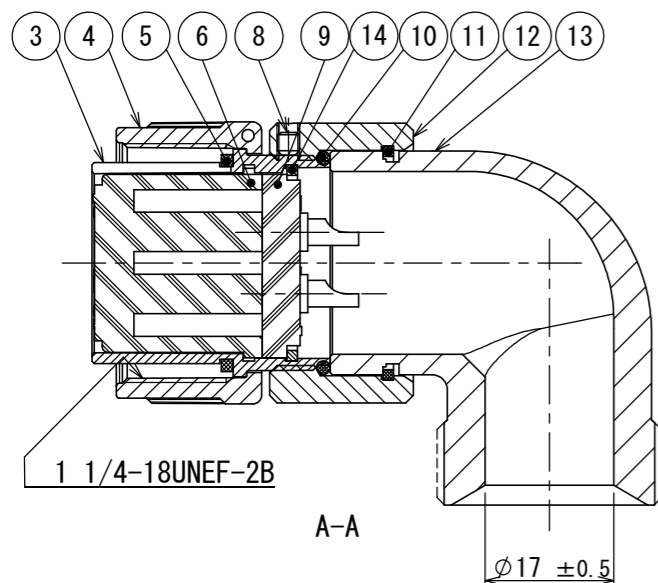
SERIES シリーズ名	J L 0 4 V - 8 A 2 0 -	SUFFIX 特殊記号	4 S E - E B H - R K
PLUG (ANGLE) プラグ(アングル)		WITH END BELL エンドベル付	
CLASS 嵌合時嵌合部防水構造		WITH PROTECTIVE EARTH CONTACT 保護回路接続構造有	
SHELL SIZE シェルサイズ		SOCKET CONTACT ソケットコンタクト	
CONTACT ARRANGEMENT インサート名			

## SPECIFICATION

NUMBER OF CONTACT	: 4 × #12
RATED VOLTAGE	: 500VAC (POLLUTION DEGREE:2/OVER VOLTAGE CATEGORY:Ⅱ)
	: 250VAC POLLUTION DEGREE:3/OVER VOLTAGE CATEGORY:Ⅲ)
RATED CURRENT	: 23A MAX./ONE CONTACT
DIELECTRIC WITHSTANDING VOLTAGE	: 2000VAC(1 MINUTE)
INSULATION RESISTANCE	: 5000MΩ MIN. (AT 500VDC)
APPLICABLE WIRE	: 3.5mm MAX.

## 仕様

コンタクト	: #12コンタクト 4本
定格電圧	: 500VAC(汚染度:2/過電圧範疇:Ⅱ)
	: 250VAC(汚染度:3/過電圧範疇:Ⅲ)
定格電流	: 23A以下/1芯
耐電圧	: 2000VAC(1分間)
絶縁抵抗	: 5000MΩ以上(500VDCにて)
適用電線	: 3.5mm以下



14	RETAINING RING	1	COPPER ALLOY	ZINC PLATING	COLOR:BLACK SYSTEM INTERFERENCE COLOR
13	ANGLE END BELL	1	ALUMINUM ALLOY	ZINC PLATING	COLOR:BLACK SYSTEM INTERFERENCE COLOR
12	ASSEMBLY NUT	1	ALUMINUM ALLOY	ZINC PLATING	COLOR:BLACK SYSTEM INTERFERENCE COLOR
11	RETAINING RING	1	COPPER ALLOY	ZINC PLATING	COLOR:BLACK SYSTEM INTERFERENCE COLOR
10	"O"RING	1	SYNTHETIC RUBBER	—	
9	REAR INSULATOR	1	SYNTHETIC RESIN	—	COLOR:BLACK
8	SET SCREW	1	STEEL	NICKEL PLATING	
7	SCREW	1	COPPER ALLOY	NICKEL PLATING	
6	FRONT INSULATOR	1	SYNTHETIC RESIN	—	COLOR:BLACK
5	GASKET	1	SYNTHETIC RUBBER	—	
4	COUPLING NUT	1	ALUMINUM ALLOY	ZINC PLATING	COLOR:BLACK SYSTEM INTERFERENCE COLOR
3	BARREL	1	ALUMINUM ALLOY	ZINC PLATING	COLOR:BLACK SYSTEM INTERFERENCE COLOR
2	CONTACT (EARTH)	1	COPPER ALLOY	SILVER PLATING	CONTACT No. :D
1	CONTACT (LINE)	3	COPPER ALLOY	SILVER PLATING	CONTACT No. :A, B, C
符号 NO.	名 称 DESCRIPTION	個 数 QTY.	材 料 MATERIAL	仕 上 FINISH	図 番 DWG NO.

NOTE 1. CONTACT POSITION NUMBER IS MARKED IN THE AREA SHOWN.  
EARTH MARK (⊕) IS MARKED NEAR BY CONTACT No. "D".  
2. COMPANY LOGO "JAE" APPEARS IN THE AREA SHOWN.  
3. CONTACT ARRANGEMENT IS MARKED IN THE AREA SHOWN.  
【20-4SE】  
4. PRODUCTION LOT NUMBER ARE MARKED AS INDICATED.  
※※※  
MANUFACTURER MONTH(1~9, X, Y, Z)  
(JAN.~SEP., OCT., NOV., DEC.)  
MANUFACTURER YEAR('18, '19, . . .)

注1. 図示の位置に端子番号を表示する。  
又、保護回路接続(D端子)は⊕で表わす。  
2. 図示の位置に社名を表示する。【JAE】  
3. 図示の位置にインサート名を表示する。  
【20-4SE】  
4. 図示の位置に製造ロットNo.を表示する。  
※※※  
製造月(1~9月, X:10月, Y:11月, Z:12月)  
製造年('18, '19, . . .)

仕様書(SPECIFICATION) JACS-5080 T95-4	第1版(ORIGINAL DATE) 24/MAY/2018	尺度(SCALE) 1:1	シリーズ(SERIES) JL04V	日本航空電子工業株式会社 JAE JAPAN AVIATION ELECTRONICS INDUSTRY, LTD.	A3
一般公差(GENERAL TOLERANCE) 寸法(DIMENSION) ±0.8 × ±0.4 ×× ±0.1 ××× ±	角度(ANGLES) ×° ± ×°×' ± 単位(UNIT): mm	担当 CHK. H. SUZUKI 査閲 APPD. — 承認 APPD. H. EBIHARA	名称(TITLE) JL04V-8A20 -4SE-EBH-RK	図面番号(DRAWING NO.) SJ120074	版数 (VER.) 1
質量(MASS) —		質量(MASS) —			