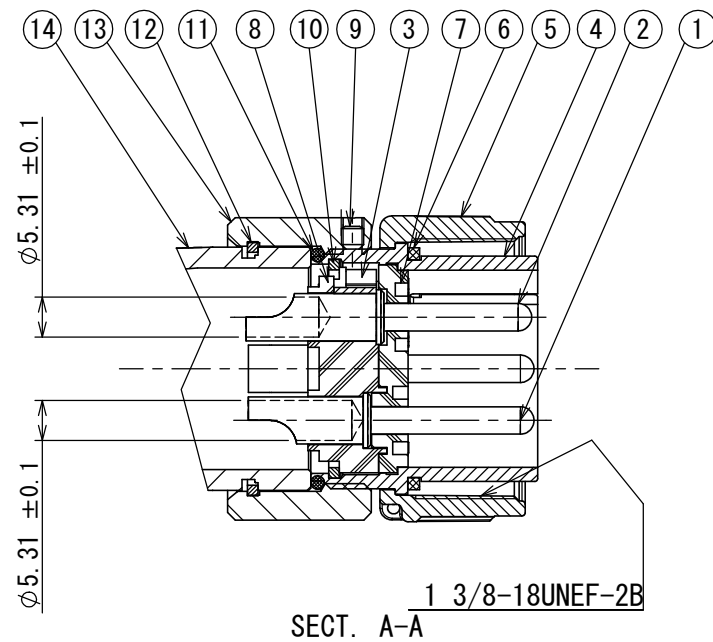
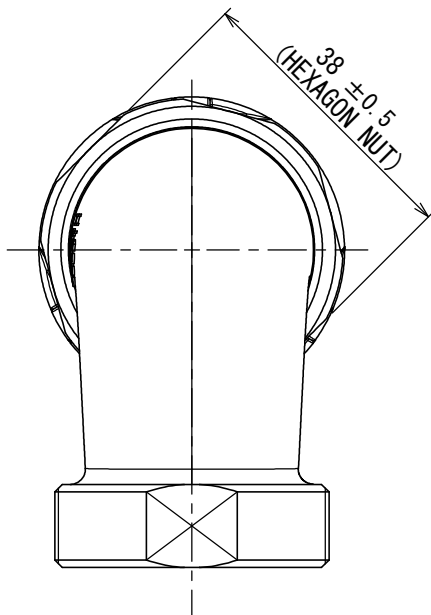
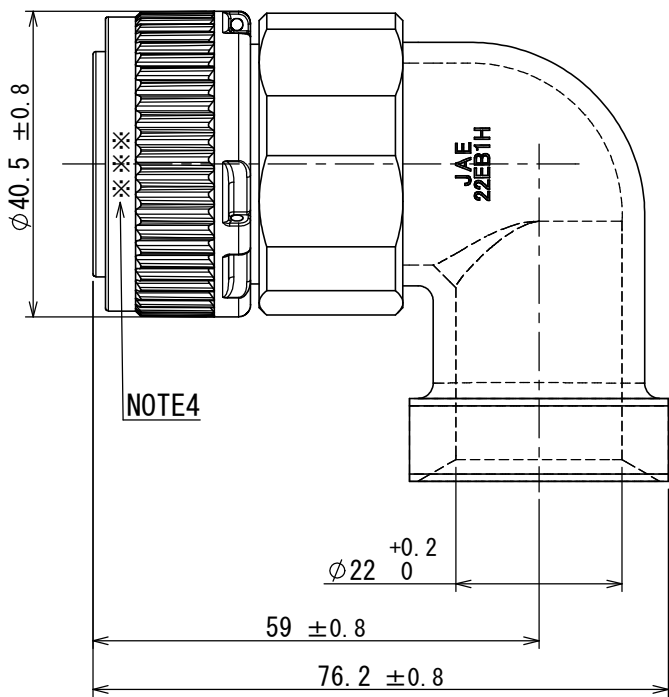
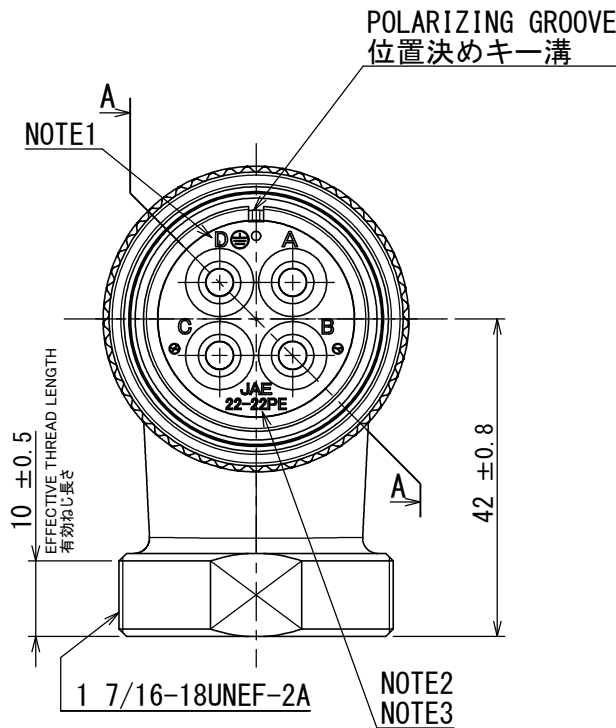


版数 VER.	年月日 DATE	図 NO.	変 更 内 容 DESCRIPTION	製 図 DR.	担 当 CHK.	査 閲 APPD.	承 認 APPD.



DESIGNATION
命名法

JL04V-8A22-22PE*-EB1H-R
SERIES シリーズ名
PLUG (ANGLE) プラグ (アングル)
CLASS 嵌合時嵌合部防水構造
SHELL SIZE シェルサイズ
CONTACT ARRANGEMENT インサート名
PIN CONTACT ピンコンタクト
WITH PROTECTIVE EARTH CONTACT 保護回路接続記号有
INSERT ROTATING POSITIONS インサート回転角度 NONE: NORMAL POSITION X: 110° Y: 250°
WITH END BELL エンドベル付
SUFFIX 特殊記号

- NOTE 1. CONTACT POSITION NUMBER IS MARKED IN THE AREA SHOWN. EARTH MARK (⊕) IS MARKED NEAR BY CONTACT No. "D".
2. COMPANY LOGO "JAE" APPEARS IN THE AREA SHOWN.
3. CONTACT ARRANGEMENT NUMBER "22-22PE" IS MARKED IN THE AREA SHOWN.
4. PRODUCTION LOT NUMBER ARE MARKED AS INDICATED.
- ※※※
- MANUFACTURER MONTH (1~9, X, Y, Z)
(JAN. ~SEP., OCT., NOV., DEC.)
- MANUFACTURER YEAR ('13, '14, ...)
5. APPLICABLE CABLE CLAMP USED FOR THIS PRODUCT IS "JL04-2428CK (*)-R".
- DETAILED CONTENTS REFER TO A PRODUCT DRAWING "SJ105398".
6. TO PREVENT MIS-MATING OF CONNECTOR, THERE ARE THREE INSERT ROTATING POSITIONS AVAILABLE: NORMAL, X, AND Y (POSITIONS IS DIFFERENT EACH OTHER). NORMAL POSITION IS SHOWN IN THE FRONT VIEW.

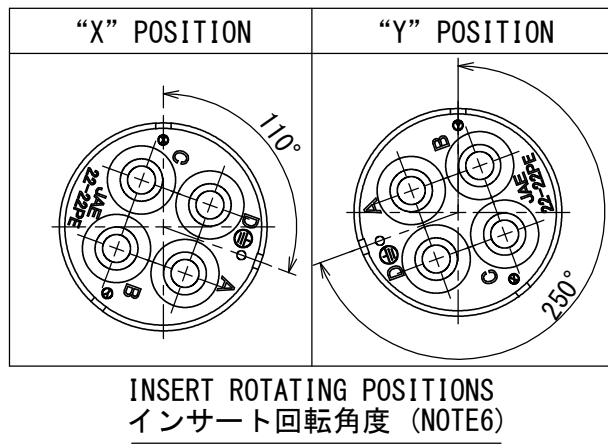
- 注 1. 図示の位置に端子番号を表示する。
又、保護回路接続 (D端子) は⊕で表す。
2. 図示の位置に社名を表示する。【JAE】
3. 図示の位置にインサート名【22-22PE】を表示する。
4. 図示の位置に製造ロットNo.を表示する。
※※※
- 製造月 (1~9月、X:10月、Y:11月、Z:12月)
- 製造年 ('13, '14, ...)
5. 本製品の適用ケーブルクランプは "JL04-2428CK (*)-R" である。
詳細は "SJ105398" 参照のこと。
6. コネクタの誤嵌合防止の為、3つのインサート回転角度として互いに角度が異なる。
ノーマル、X、Yポジションがある。正面図はノーマルポジションのものである。

SPECIFICATION

NUMBER OF CONTACT	: 4 × #8
RATED VOLTAGE	: 500VAC POLLUTION DEGREE: 2 OVER VOLTAGE CATEGORY: II
	: 250VAC POLLUTION DEGREE: 3 OVER VOLTAGE CATEGORY: III
RATED CURRENT	: 46A MAX. / ONE CONTACT. : 57A MAX. / ONE CONTACT. (APPLICABLE WIRE: 8~10mm ²)
DIELECTRIC WITHSTANDING VOLTAGE	: 2000VAC (1 MINUTE)
INSULATION RESISTANCE	: 5000MΩ MIN. (AT 500VDC)
APPLICABLE WIRE	: 10mm ² MAX.

仕様

コンタクト	: #8コンタクト 4本
定格電圧	: 500VAC (汚染度: 2/過電圧範疇: II) 250VAC (汚染度: 3/過電圧範疇: III)
定格電流	: 46A以下/1芯 : 57A以下/1芯 (適用電線: 8~10mm ²)
耐電圧	: 2000VAC (1分間)
絶縁抵抗	: 5000MΩ以上 (500VDCにて)
適用電線	: 10mm ² 以下



特別管理品目
SPECIAL CONTROL ITEM
TUV

14	ANGLE END BELL	1	ALUMINUM ALLOY	ZINC PLATING	COLOR: BLACK SYSTEM INTERFERENCE COLOR
13	ASSEMBLY NUT	1	ALUMINUM ALLOY	ZINC PLATING	COLOR: BLACK SYSTEM INTERFERENCE COLOR
12	RETAINING RING	1	COPPER ALLOY	ZINC PLATING	COLOR: BLACK SYSTEM INTERFERENCE COLOR
11	"O" RING	1	SYNTHETIC RUBBER	—	—
10	RETAINING RING	1	COPPER ALLOY	ZINC PLATING	COLOR: BLACK SYSTEM INTERFERENCE COLOR
9	SET SCREW	1	STEEL	ZINC PLATING	COLOR: BLACK SYSTEM INTERFERENCE COLOR
8	REAR INSULATOR	1	SYNTHETIC RESIN	—	—
7	FRONT INSULATOR	1	SYNTHETIC RESIN	—	—
6	GASKET	1	SYNTHETIC RUBBER	—	—
5	COUPLING NUT	1	ALUMINUM ALLOY	ZINC PLATING	COLOR: BLACK SYSTEM INTERFERENCE COLOR
4	BARREL	1	ALUMINUM ALLOY	ZINC PLATING	COLOR: BLACK SYSTEM INTERFERENCE COLOR
3	EARTH LUG	1	COPPER ALLOY	SILVER PLATING	CONTACT NO. : D
2	CONTACT (EARTH)	1	COPPER ALLOY	SILVER PLATING	CONTACT NO. : D
1	CONTACT (LINE)	3	COPPER ALLOY	SILVER PLATING	CONTACT NO. : A, B, C
符号 NO.	名 称 DESCRIPTION	個 数 QTY.	材 料 MATERIAL	仕 上 FINISH	備 考 REMARKS

仕様書 (SPECIFICATION) JACS-5080 T95-4	第1版 (ORIGINAL DATE) 22/APR/2013	尺度 (SCALE) 1:1	シリーズ (SERIES) JL04V	日本航空電子工業株式会社
一般公差 (GENERAL TOLERANCE)	製図 DR.	名称 (TITLE) JL04V-8A22 -22PE*-EB1H-R	JAE CONNECTOR CORPORATION Reference Only	
寸法 (DIMENSION).	担当 CHK.	図面番号 (DRAWING NO.) SJ112704		
± 0.8	H. NAKAJIMA	版数 (VER.) 1		
× ± 0.4	H. EBIHARA	質量 (MASS)		
× × ± 0.1	T. OKAMURA	単位 (UNIT) : mm		
× × × ±		JAE Connector DIV. Proprietary. Copyright (C) 2013, Japan Aviation Electronics Industry, LTD.		