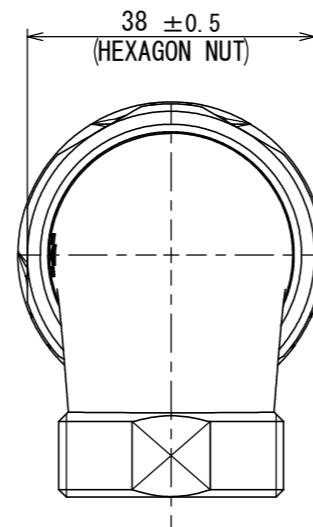
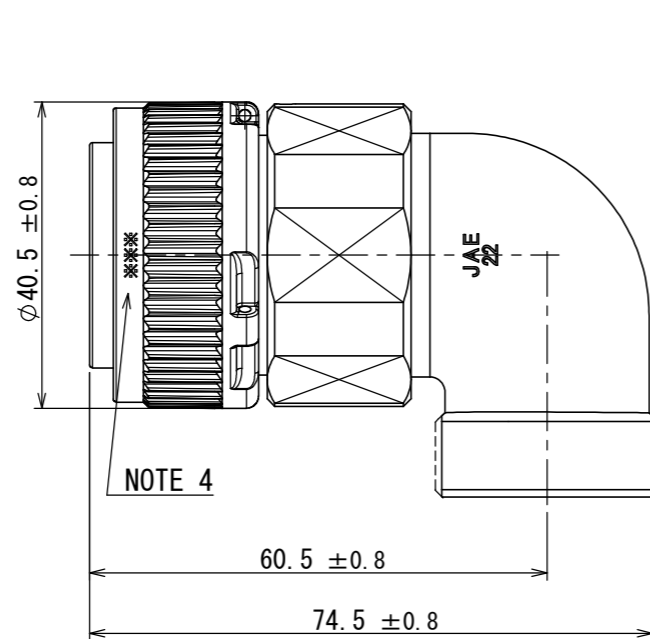
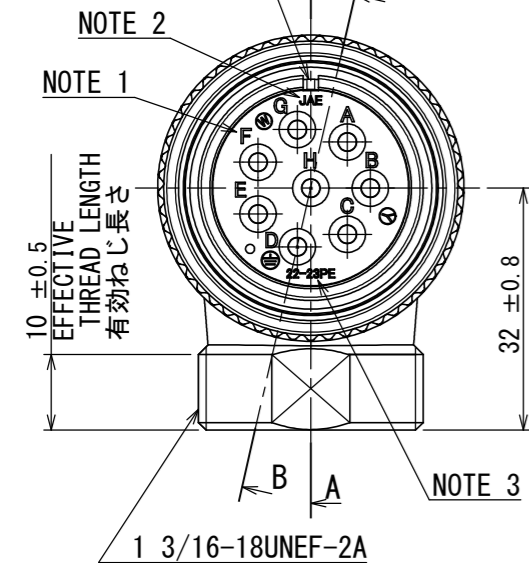


SJ120923  
(ON DRAWING) 台異図

版数 VER.	年月日 DATE	CN NO.	変更内容 DESCRIPTION	製図 DR.	担当 CHK.	査閲 APPD.	承認 APPD.
------------	-------------	--------	---------------------	-----------	------------	-------------	-------------

POLARIZING GROOVE  
位置決めキー溝DESIGNATION  
命名法

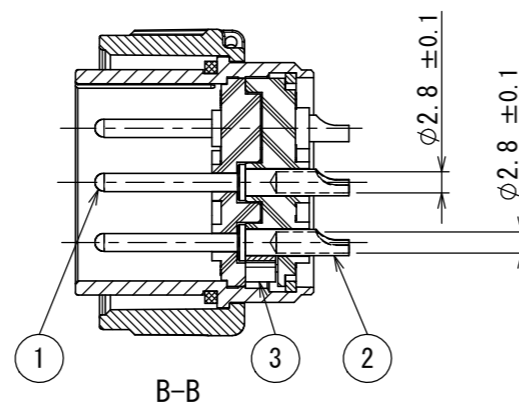
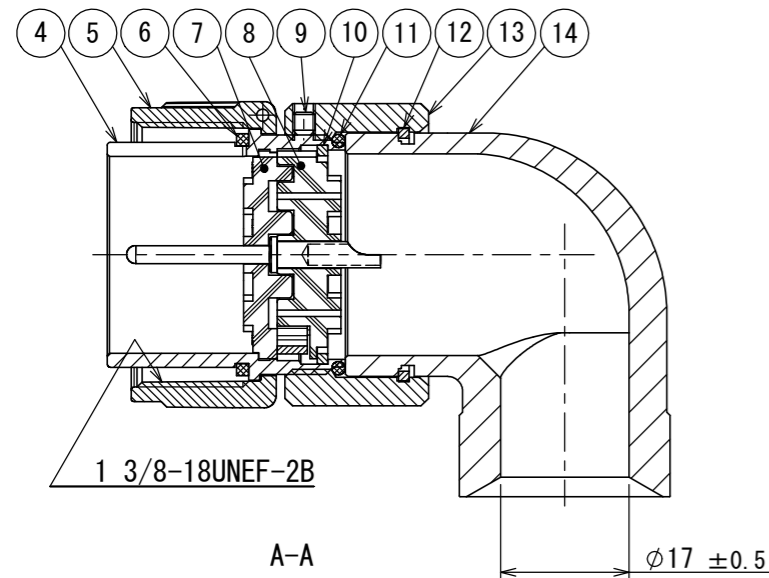
SERIES シリーズ名	J L 0 4 V - 8 A 2 2 - 2 3 P E - E B H - R K	SUFFIX 特殊記号
PLUG (ANGLE) プラグ (アングル)		WITH END BELL エンドベル付
CLASS 嵌合時嵌合部防水構造		INSERT ROTATING POSITIONS インサート回転角度 NONE: NORMAL POSITION Y: 250°
SHELL SIZE シェルサイズ		WITH PROTECTIVE EARTH CONTACT 保護回路接続構造有
CONTACT ARRANGEMENT インサート名		PIN CONTACT ピンコンタクト

## SPECIFICATION

NUMBER OF CONTACT : 8×#12  
RATED VOLTAGE : 250VAC (POLLUTION DEGREE:3/OVER VOLTAGE CATEGORY:Ⅲ)  
RATED CURRENT : 23A MAX./ONE CONTACT  
DIELECTRIC WITHSTANDING VOLTAGE : 2000VAC(1 MINUTE)  
INSULATION RESISTANCE : 5000MΩ MIN. (AT 500VDC)  
APPLICABLE WIRE : 3.5mm<sup>2</sup> MAX.

## 仕様

コンタクト : #12コンタクト 8本  
定格電圧 : AC250V(汚染度:3/過電圧範疇:Ⅲ)  
定格電流 : 23A以下/1芯  
耐電圧 : AC2000V(1分間)  
絶縁抵抗 : 5000MΩ以上 (DC500Vにて)  
適用電線 : 3.5mm<sup>2</sup>以下

特別管理品目  
SPECIAL CONTROL ITEM  
TÜV

- NOTE 1. CONTACT POSITION NUMBER IS MARKED IN THE AREA SHOWN.  
EARTH MARK (⊕) IS MARKED NEAR BY CONTACT No. "D".  
2. COMPANY LOGO "JAE" APPEARS IN THE AREA SHOWN.  
3. CONTACT ARRANGEMENT IS MARKED IN THE AREA SHOWN.  
【22-23PE】  
4. PRODUCTION LOT NUMBER ARE MARKED AS INDICATED.  
※ ※ ※

MANUFACTURER MONTH (1 ~ 9, X, Y, Z)  
(JAN. ~ SEP., OCT., NOV., DEC.)  
MANUFACTURER YEAR ('18, '19, . . .)

5. TO PREVENT MIS-MATING OF CONNECTOR, THERE ARE TWO  
INSERT ROTATING POSITIONS AVAILABLE: NORMAL AND Y  
(POSITIONS IS DIFFERENT EACH OTHER).  
THIS DRAWING IS NORMAL POSITION.

- 注1. 図示の位置に端子番号を表示する。  
又、保護回路接続(D端子)は⊕で表わす。  
2. 図示の位置に社名を表示する。【JAE】  
3. 図示の位置にインサート名を表示する。  
【22-23PE】  
4. 図示の位置に製造ロットNo.を表示する。  
※ ※ ※  
製造月(1~9月, X:10月, Y:11月, Z:12月)  
製造年('18, '19, . . .)

5. コネクタの誤嵌合防止の為、2つのインサート回転角度  
として互いに角度が異なるノーマル, Yポジションが  
ある。  
本図面は、ノーマルポジションのものである。

14	ANGLE END BELL	1	ALUMINUM ALLOY	ZINC PLATING	COLOR:BLACK SYSTEM INTERFERENCE COLOR
13	ASSEMBLY NUT	1	ALUMINUM ALLOY	ZINC PLATING	COLOR:BLACK SYSTEM INTERFERENCE COLOR
12	RETAINING RING	1	COPPER ALLOY	ZINC PLATING	COLOR:BLACK SYSTEM INTERFERENCE COLOR
11	"O" RING	1	SYNTHETIC RUBBER	—	
10	RETAINING RING	1	COPPER ALLOY	ZINC PLATING	COLOR:BLACK SYSTEM INTERFERENCE COLOR
9	SET SCREW	1	STEEL	NICKEL PLATING	COLOR:BLACK
8	REAR INSULATOR	1	SYNTHETIC RESIN	—	COLOR:BLACK
7	FRONT INSULATOR	1	SYNTHETIC RESIN	—	COLOR:BLACK
6	GASKET	1	SYNTHETIC RUBBER	—	
5	COUPLING NUT	1	ALUMINUM ALLOY	ZINC PLATING	COLOR:BLACK SYSTEM INTERFERENCE COLOR
4	BARREL	1	ALUMINUM ALLOY	ZINC PLATING	COLOR:BLACK SYSTEM INTERFERENCE COLOR
3	EARTH LUG	1	COPPER ALLOY	SILVER PLATING	
2	CONTACT (EARTH)	1	COPPER ALLOY	SILVER PLATING	CONTACT No. :D
1	CONTACT (LINE)	7	COPPER ALLOY	SILVER PLATING	CONTACT No. :A, B, C, E, F, G, H
符号 NO.	名称 DESCRIPTION	個数 QTY.	材料 MATERIAL	仕上 FINISH	備考 REMARKS

仕様書 (SPECIFICATION) JACS-5080 T95-4	第1版 (ORIGINAL DATE) 16/OCT/2018	尺度 (SCALE) 1:1	シリーズ (SERIES) JL04V	日本航空電子工業株式会社 JAPAN AVIATION ELECTRONICS INDUSTRY, LTD.	図面番号 (DRAWING NO.) SJ120923	版数 (VER.) 1
一般公差 (GENERAL TOLERANCE) 寸法 (DIMENSION) ±0.8 × ±0.4 ×× ±0.1 ××× ±	角度 (ANGLES) ×° ± ×°×' ± 単位 (UNIT) : mm	製図 DR. —	担当 CHK. H. SUZUKI	名称 (TITLE) JL04V-8A22 -23PE-EBH-RK	質量 (MASS) —	SIZE A3
査閲 APPD. H. NAKAJIMA	承認 APPD. H. EBIHARA					