

WHITE MARKING AS INDICATED
白色マーキング表示

DESIGNATION 命名法

J L 1 0 - 2 A 2 0 - 2 9 S ※

SERIES
シリーズ名

RECEPTACLE
レセプタクル

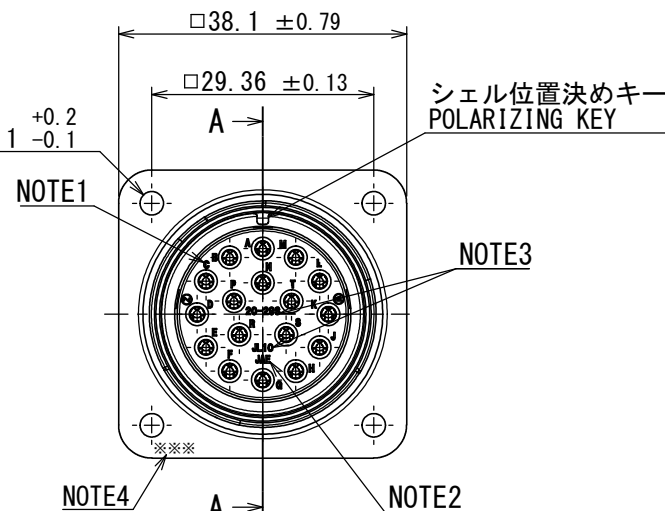
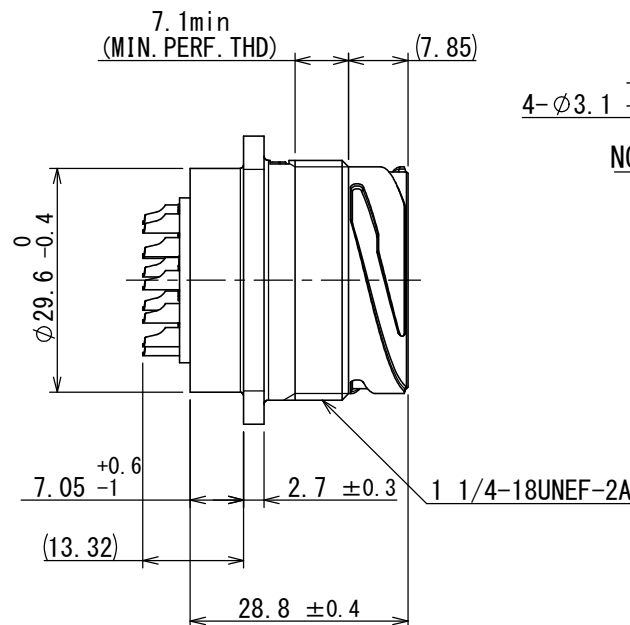
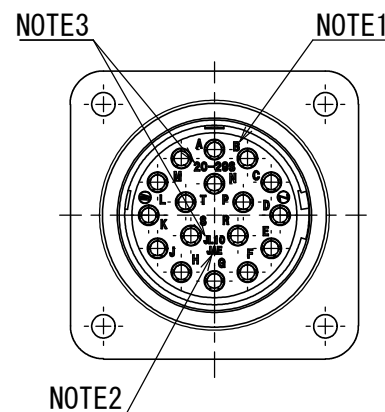
A: WATER PROOF (MATED)
A: 嵌合時防水構造

SHELL SIZE
シェルサイズ

INSERT ARRANGEMENT
インサート名

NONE: WITHOUT PROTECTIVE
EARTH CONTACT
無し: 保護回路構造無し

SOCKET CONTACT
ソケットコンタクト

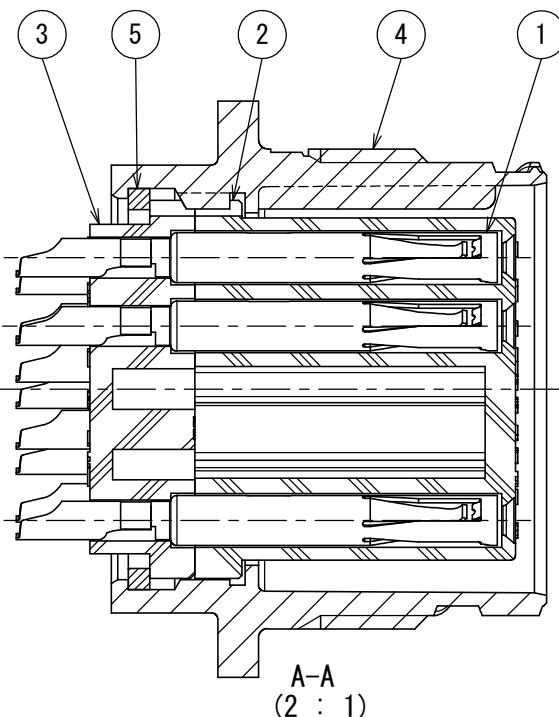


- NOTE 1. CONTACT POSITION NUMBER APPEARS IN THE AREA SHOWN.
2. COMPANY LOGO "JAE" APPEARS IN THE AREA SHOWN.
3. PART NUMBER "JL10" "20-29S" IS MARKED IN THE AREA SHOWN.
4. PRODUCTION LOT NUMBER ARE MARKED AS INDICATED.

※※ ※
MANUFACTURING MONTH
(1 ~ 9 : X, Y, Z)
(JAN. ~ SEP., OCT., NOV., DEC.)
MANUFACTURING YEAR ('16, '17...)

- 注1. 図示の位置に端子番号を表示する。
2. 図示の位置に社名【JAE】を表示する。
3. 図示の位置に品名【JL10】【20-29S】を表示する。
4. 図示の位置にロットNo.を表示する。

※※ ※
製造月 (1~9月:1~9, 10月:X, 11月:Y, 12月:Z)
製造年 ('16, '17...)




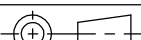
SPECIFICATION

NUMBER OF CONTACT: 17×#16
RATED VOLTAGE: 500VAC
RATED CURRENT: 13A MAX. per CONTACT
APPLICABLE WIRE SIZE: 1.25mm² MAX.

仕様

コンタクト: #16コンタクト17本
定格電圧: 500VAC
定格電流: 13A以下/1芯
適用電線: 1.25mm²以下

5	RETAINING RING	1	COPPER ALLOY	ZINC PLATING	COLOR: BLACK SYSTEM INTERFERENCE COLOR
4	SHELL	1	ALUMINUM ALLOY	ZINC PLATING	COLOR: BLACK SYSTEM INTERFERENCE COLOR
3	REAR INSULATOR	1	SYNTHETIC RESIN	—	COLOR: BLACK
2	FRONT INSULATOR	1	SYNTHETIC RESIN	—	COLOR: BLACK
1	CONTACT (#16)	17	COPPER ALLOY	SILVER PLATING	—
符号 NO.	名 称 DESCRIPTION	個 数 QTY.	材 料 MATERIAL	仕 上 FINISH	備 考 REMARKS

仕様書 (SPECIFICATION) JACS-50101 JABL-50101		第1版 (ORIGINAL DATE) 22/DEC/2016		尺度 (SCALE) 1:1		シリーズ (SERIES) JL10		日本航空電子工業株式会社		図面番号 (DRAWING NO.) SJ117463	版数 (VER.) 1
一般公差 (GENERAL TOLERANCE) 寸法 (DIMENSION)		担当 CHK. T. SUZUKI		名称 (TITLE) JL10-2A20-29S		 JAPAN AVIATION ELECTRONICS INDUSTRY, LTD.					
角度 (ANGLES)		査閲 APPD.									
単位 (UNIT) : mm		承認 APPD. H. EBIHARA									
±0.8		×° ±		質量 (MASS)				図面番号 (DRAWING NO.)		版数 (VER.)	
× ±0.4		×°×' ±		—		—		SJ117463		1	
×× ±0.1											
××× ±											