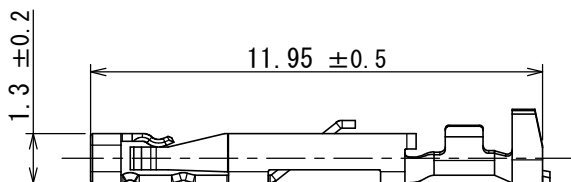
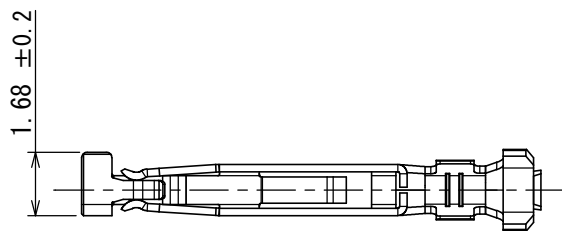
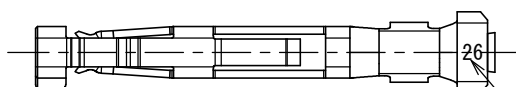
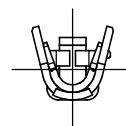


版数 VER.	年月日 DATE	CN NO.	変更内容 DESCRIPTION	製図 DR.	担当 CHK.	査閲 APPD.	承認 APPD.
------------	-------------	--------	---------------------	-----------	------------	-------------	-------------



0.2 max.
(SEPARATED PART)
(切断部)



IDENTIFICATION MARKING
適用電線識別表示

[TABLE-1] APPLICABLE WIRE
[表1] 【適用電線】

APPLICABLE WIRE 適用電線		IDENTIFICATION MARK 適用電線 識別表示	FINISH 仕上
WIRE SIZE 電線サイズ	OUTER DIAMETER 仕上外径		
AWG#26-#28	φ 1.1 MAX	26	CONTACT AREA: GOLD PLATING OVER NICKEL (Au:0.1 μm MIN) TERMINAL AREA: TIN PLATING (NOTE2) 接触部：ニッケル上金めっき (Au:0.1 μm 以上) 結線部：錫めっき (注2)

- NOTE 1. CONFIRM THE HANDING MANUAL FOR THE DETAILS OF WIRE SPECIFICATION.
2. NO PLATING ON THE SHEARED AREA OF CONTACT.
3. THIS PRODUCT IS THE 100 PACKS OF ABOVE FIGURE CONTACT.

- 注1. 電線仕様詳細は、取扱説明書を確認してください。
2. 破断面には、めっきは付きません。
3. 本製品は上図コンタクトの100本パックである。

1	CONTACT	100	COPPER ALLOY	(SEE TABLE-1)	
符号 NO.	名 称 DESCRIPTION	個 数 QTY.	材 料 MATERIAL	仕 上 FINISH	備 考 REMARKS
仕様書 (SPECIFICATION) JACS-50119, JAHL-50119		第1版 (ORIGINAL DATE) 05/AUG/2016		名称 (TITLE) JN2V-22-26S-PKG100	
一般公差 (GENERAL TOLERANCE)		製図 DR.	—	JAPAN AVIATION ELECTRONICS INDUSTRY, LTD.	日本航空電子工業株式会社 図面番号 (DRAWING NO.) SJ117813
寸法 (DIMENSION)		担当 CHK.	T. NAKAMURA		
角度 (ANGLES)		査閲 APPD.	T. SUZUKI		
単位 (UNIT) : mm		承認 APPD.	H. EBIHARA		
		シリーズ (SERIES) JN2V		尺度 (SCALE) 5:1	版数 (VER.) 1

DCF-C-211H(12.08)

S/W