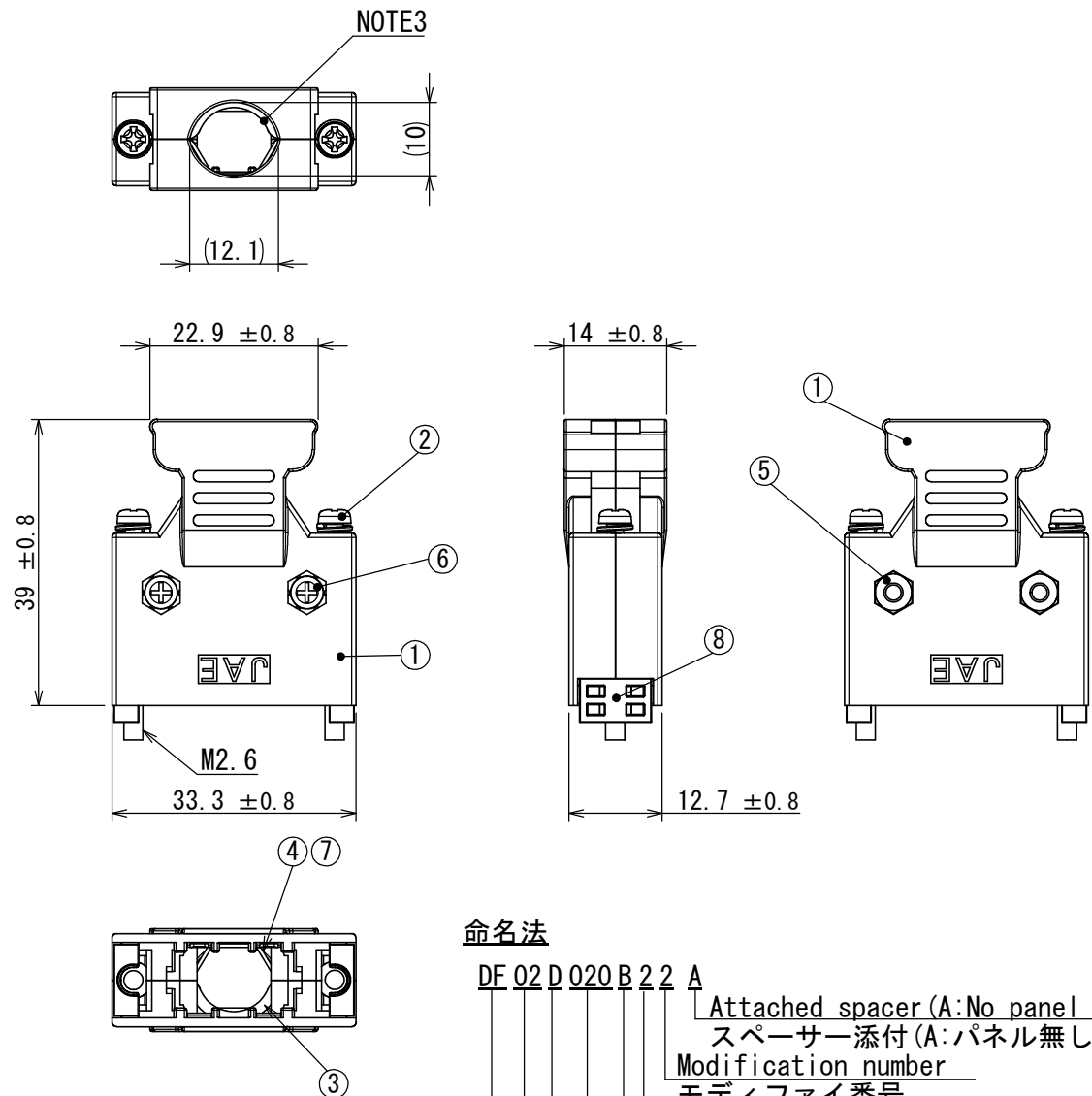


版数 VER.	年月日 DATE	CN NO.	変更内容 DESCRIPTION	製図 DR.	担当 CHK.	査閲 APPD.	承認 APPD.
------------	-------------	--------	---------------------	-----------	------------	-------------	-------------



命名法

DF 02 D 020 B 2 2 A

Attached spacer (A: No panel type)
スペーサー添付 (A: パネル無しタイプ)

Modification number
モディファイ番号

Applicable Cable (1: Not applicable for thicker line,
2: Applicable for thicker line)

適合電線 (1: 太線未対応, 2: 太線対応)

Lock method (A: One-touch operation, B: Screw lock)

ロック方法 (A: ワンタッチロック, B: スクリューロック)

No. of contacts

芯数

Form (C: Straight short type, D: Straight long type,
E: Angle straight type, F: Angle long type)

形態 (C: ストレートショート, D: ストレートロング,
E: アングルショート, F: アングルロング)

Development No.

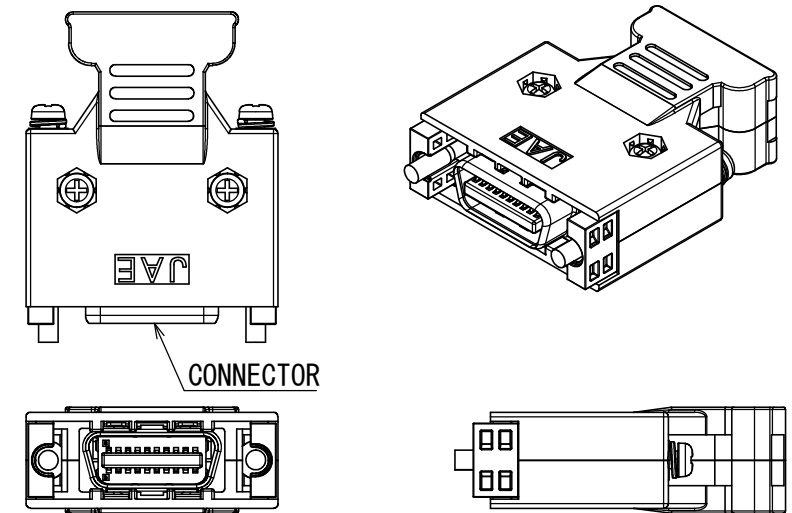
開発No.

Series

シリーズ

NOTE1. No. 5 PARTS EXCLUDING INSERT ARE SUPPLIED WITH UN-ASSEMBLED CONDITION.
NOTE2. APPLICABLE CONNECTOR: DF02P020G28A1/SJ114157, DF02P020F22A1/SJ114741.
NOTE3. APPLICABLE WIRE INSULATION OUTER DIA. 11~12mm.
NOTE4. PACKING: TRAY

注1. No. 5の部品を除き、バラの状態で納入する。
注2. 適用コネクタ: DF02P020G28A1/SJ114157, DF02P020F22A1/SJ114741。
注3. ケーブル外覆仕上がり径: φ11~12mm。
注4. 梱包: トレイ



CONNECTOR ASSEMBLED FIGURE
コネクタ組込図

8	SPACER	2	PC	-	-
7	CROSS PAN SCREW	2	STEEL	Ni	M2 × 6
6	CROSS PAN SCREW	2	STEEL	Ni	M2.5 × 10
5	HEXAGON NUT	2	STEEL	Ni	M2.5
4	CLAMP2	1	STAINLESS STEEL	Ni	-
3	CLAMP1	1	STAINLESS STEEL	-	-
2	LOCK SCREW	2	STAINLESS STEEL	-	M2.6
1	HOOD	2	PC	-	-

符号 NO.	名称 DESCRIPTION	個数 QTY.	材料 MATERIAL	仕上 FINISH	図番 DWG. NO.
-----------	-------------------	------------	----------------	--------------	----------------

仕様書 (SPECIFICATION) JACS-30303-8		第1版 (ORIGINAL DATE) 22/JAN/2016		尺度 (SCALE) 1:1	シリーズ (SERIES) DF02	日本航空電子工業株式会社 JAE JAPAN AVIATION ELECTRONICS INDUSTRY, LTD.	図面番号 (DRAWING NO.) SJ116756	版数 (VER.) 1
一般公差 (GENERAL TOLERANCE) 寸法 (DIMENSION) ±0.8 × ±0.4 ×× ±0.1 ××× ±		担当 CHK. T. SHIINA 査閲 APPD. O. TAKAGI 承認 APPD. T. MIYASHITA		名称 (TITLE) DF02D020B22A	質量 (MASS)			