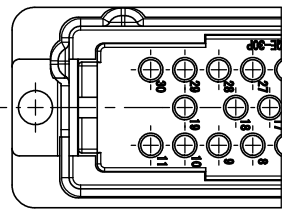
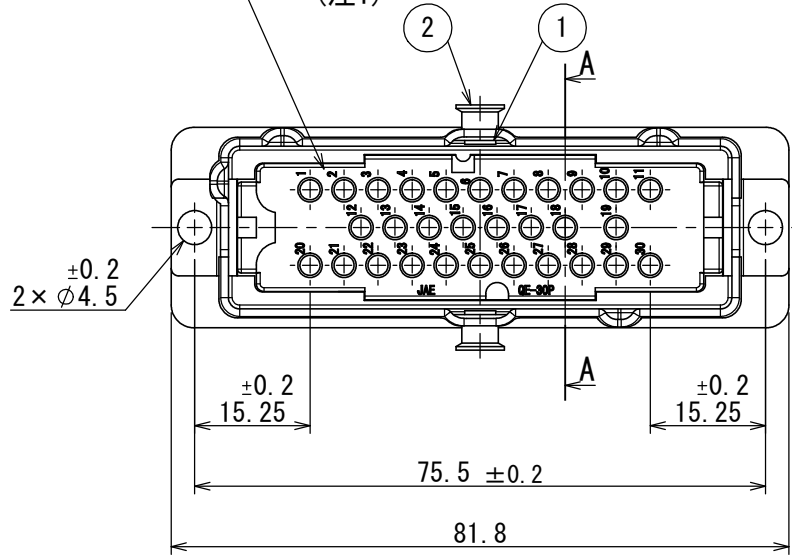


DCF-G-2121 (20.02)

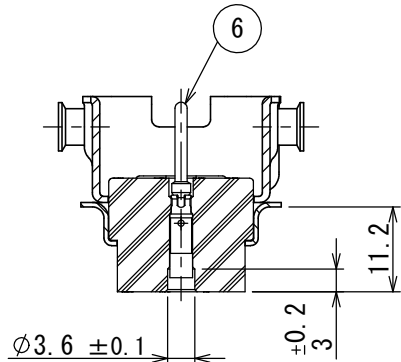
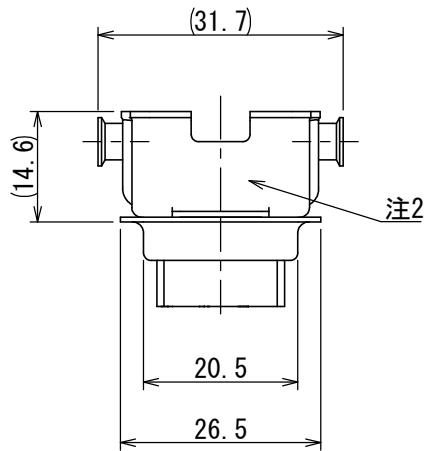
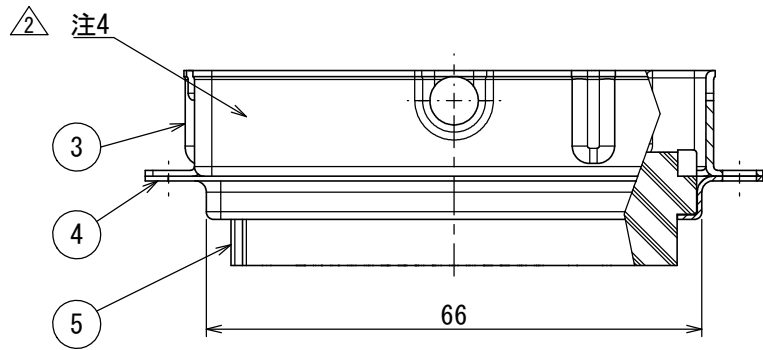
7099Z0JS
(ON DRAWING) 台型図

版数 VER.	年月日 DATE	CN NO.	変更内容 DESCRIPTION	製図 DR.	担当 CHK.	査閲 APPD.	承認 APPD.
2	2020/06/26	034859	注記追加・一般公差変更	—	梶原(晃)	竹下(隆)	松本(悦)

図の文字は標準の場合であり、
逆組の場合は右図のようになる。
(注1)



逆組の場合



断面図 A-A

命名法

QE4401-30P-J1-F0

シリーズ
シェルスタイル
キーポジション
インサート配列(及びコンタクト数)
コンタクト性別(P:ピンインサート)
インシュレータ逆組可能タイプ
コンタクト無し(注3)

仕様


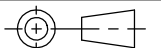

絶縁抵抗 5000MΩ以上 (DC500Vにて)
耐電圧 AC2000Vr.m.s 1分間

- 注1. インシュレータは標準状態にて納入するため
逆組が必要な場合にはインシュレータの組替を
行ってください。
2. 図示の位置に品名及び社名を表示する。
但し、“-F0”は表示しない。
3. コンタクトは別売りであるので下記図番参照
の上別発注してください。

名 称	図 番
QE用ピンコンタクト	SJ013832

△ 4. 図示の位置にロット番号を表示する。

6	コンタクト	30	—	—	注3参照
5	インシュレータ	1	ジアリルフタレート	—	色相: 緑
4	リヤシェル	1	鋼	ニッケルめっき	
3	ラッチタイプ溝付シェル	1	黄銅	ニッケルめっき	
2	ラッチリベット#2	2	ステンレス鋼	パッシベイト	
1	ワッシャ	2	黄銅	ニッケルめっき	
符号 NO.	名 称 DESCRIPTION	個 数 QTY.	材 料 MATERIAL	仕 上 FINISH	備 考 REMARKS

仕様書 (SPECIFICATION)		第1版 (ORIGINAL DATE) 1992/01/16		尺度 (SCALE) 1:1	シリーズ (SERIES) QE	日本航空電子工業株式会社  JAPAN AVIATION ELECTRONICS INDUSTRY, LTD.	図面番号 (DRAWING NO.) SJ026602	版数 (VER.) 2
JACS-3024 T74-1		製図 DR. —	—	名称 (TITLE) QE4401-30P-J1-F0				
一般公差 (GENERAL TOLERANCE)		担当 CHK. 松本	査閲 APPD. 馬締	質量 (MASS) — 				
寸法 (DIMENSION)		承認 APPD. 高木	角度 (ANGLES)					
単位 (UNIT) : mm		シート (SHEET NO.) 1 OF 1						
. ± 0.8		×° ±						
. × ± 0.8		×°×' ±						
. ×× ± 								
. ××× ±								