

Technical drawing of a hatchling socket housing, showing three views: front, side, and top.

Front View (Left):

- Top width: 48 ± 0.8
- Left height: 14.4 ± 2
- Bottom width: 46.6 ± 0.5

Side View (Right):

- Top width: 11.2 ± 0.5
- Bottom width: 11 ± 0.5
- Overall bottom width: (22.2)

Top View (Right):

- Overall width: 22.2

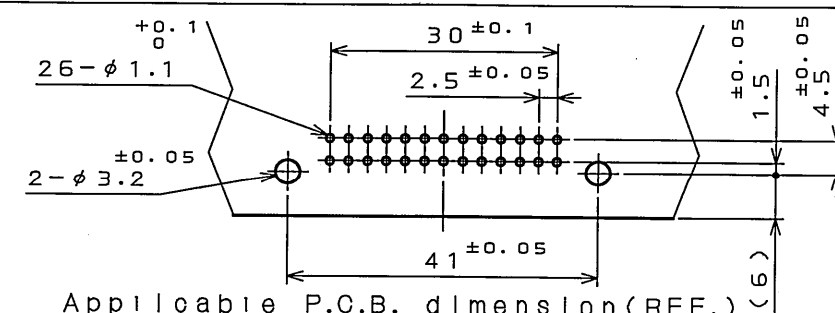
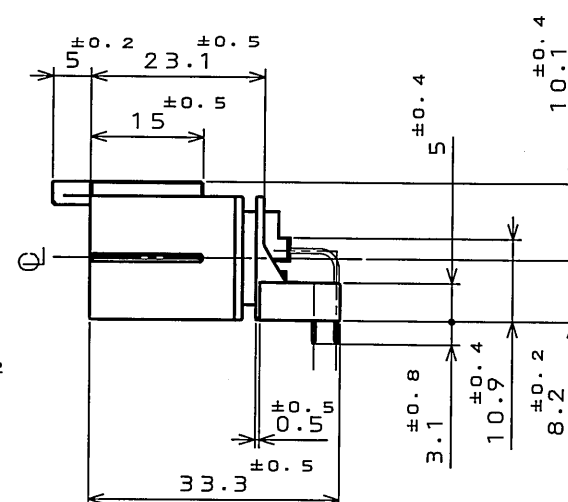
Labels:

- ハッチング部 (Hatching part)
- ソケット (Socket)
- ハウジング (Housing)
- Hatching socket housing

社標、キャビマーク刻印

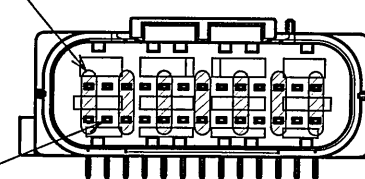
キャビマークは金型キャビ毎に
A、B、C・・・の順に刻印する。

Raised company logo
and cavity mark.
Cavity mark appears
in alphabetical
order.



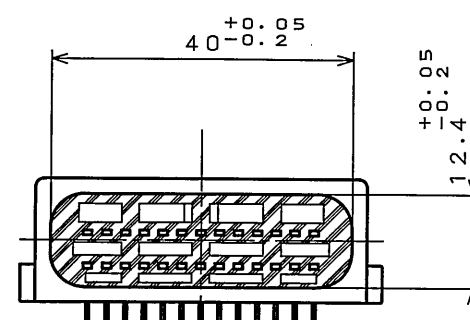
① ソケットハウジング側ケーブル
φ2.3まで使用可能位置 _____


① Cable for socket housing
Can be use φ2.3 MAX.



無印箇所
ソケットハウジング側ケーブル
φ1.9まで使用可能位置
Unmarked
Cable for socket housing
Can be use φ1.9 MAX.

Technical drawing of a 16-pin D-sub connector. The drawing shows a side view of the connector with 16 pins. Dimensions are provided for the pin pitch (2.54 mm), pin diameter (0.25 mm), and overall dimensions (B, D, 1.5, 4.5, 0.25). A callout indicates a hole diameter of 2.6 mm.



3	PIN CONTACT 2	13	Brass	Tin plate	
2	PIN CONTACT 1	13	Brass	Tin plate	
1	PIN INSULATOR	1	30%GF PBT	Color: Black	
符号 NO.	名称 DESCRIPTION	個数 QTY.	材料 MATERIAL	仕上 FINISH	備考 REMARKS
仕様書(SPECIFICATION) JACS-1728		第1版(ORIGINAL DATE) 17.Mar.2006		R尺(SCALE) 1:1	シリーズ(SERIES) MX23A
公差(GENERAL TOLERANCE)		製図 DR.	T.HASEGAWA	名称(TITLE) MX23A26NF3 MX23A 26 CONDUCTORS STANDARD PIN HEADER (SCREW HOLE TYPE)	日本航空電子工業株式会社 JAPAN AVIATION ELECTRONICS INDUSTRY, LTD.  図面番号(DRAWING NO.) SJ106345
寸法(DIMENSION)		相当 CHK.	N. Oishi	質量(MASS)	
		査閲 APPD.	-		
		承認 APPD.	T. Totani		
角度(ANGLES)					
・ ±0.8		X° ±			
・ X ±0.4		X°X' ±			
・ XX ±0.1					
・ XXX ±					