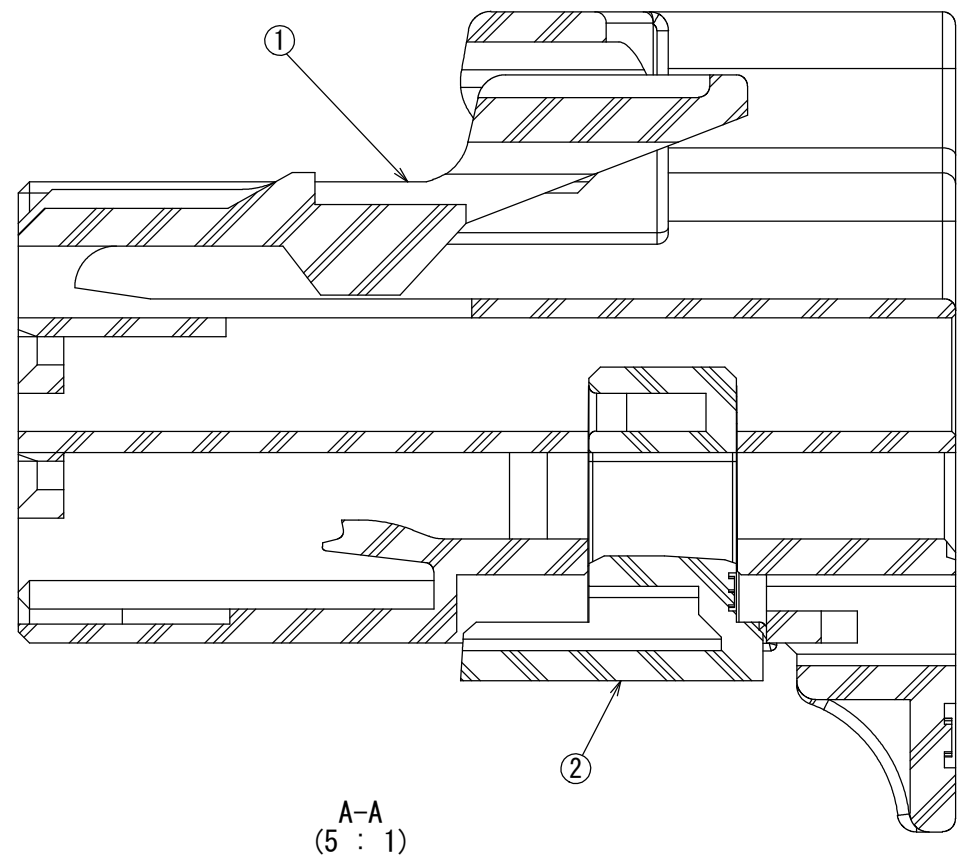
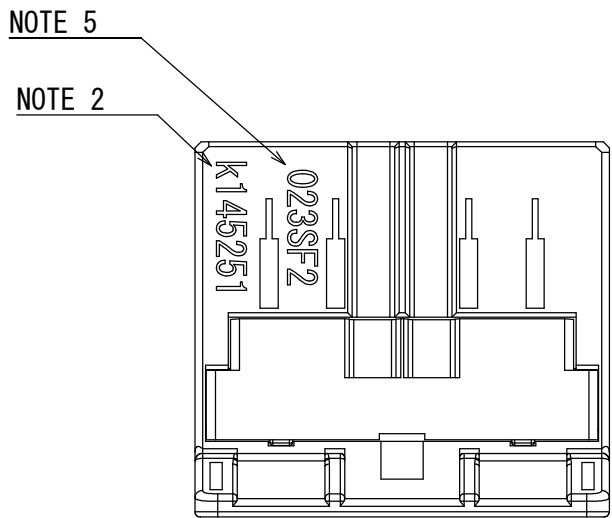
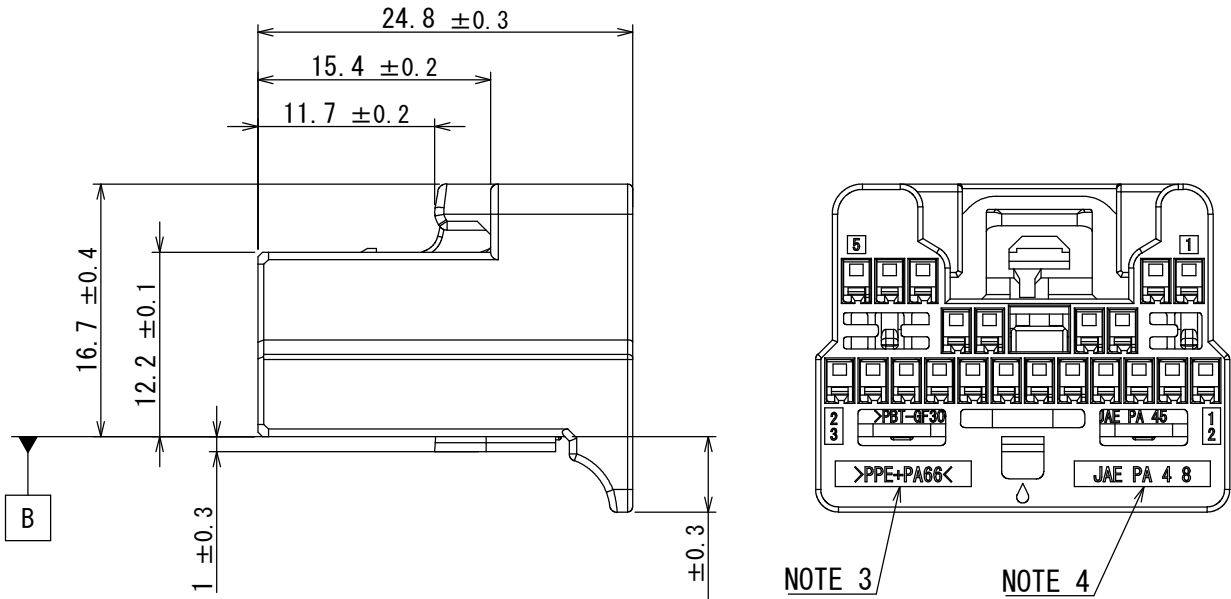
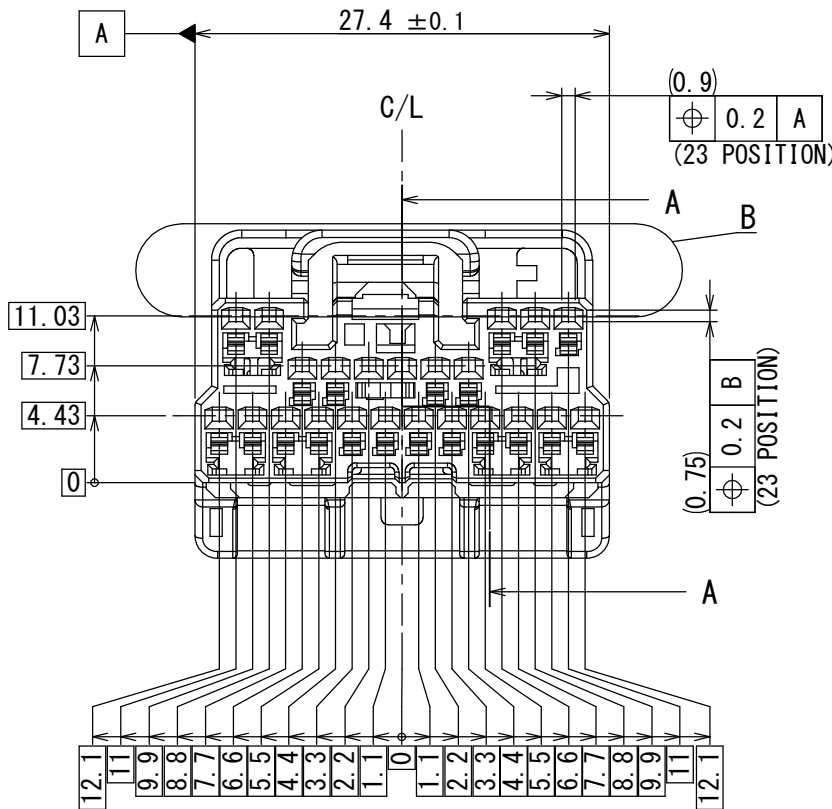


TABLE1. IDENTIFICATION (NOTE1)
表 1. 端子配列 (注1)

IDENTIFICATION FORM (FRONT VIEW) 識別形状 (正面図)	
KIND OF DIAG. TERMINAL (FRONT VIEW) かん合検知端子種類 (正面図)	 ...NO TERMINAL 端子なし
SHORT-CIRCUIT TERMINAL POSITION (FRONT VIEW) ショート端子種類・位置 (正面図)	 ...NO TERMINAL 端子なし
NAME MARKING FOR IDENTIFICATION (BOTTOM VIEW) 識別用品名刻印 (下面図)	



NOTE1. TABLE 1 SHOWS IDENTIFICATION MARK.
NOTE2. ASSEMBLY LOT No. APPEARS.
NOTE3. MATERIAL CODE APPEARS IN RAISED LETTERS.
NOTE4. COMPANY LOGO "JAE" & CAVITY No & MOLDING LOT APPEARS IN RAISED LETTERS.
NOTE5. IDENTIFICATION NAME APPEARS.

注1. 識別表を表1に示す。
注2. 組立てロットNoを表示する。
注3. 材料名を浮き出す。
注4. 社標、キャビNo、ハウジングの成型ロットを浮き出す。
注5. 識別用の品名を表示する。

特別管理品目
SPECIAL CONTROL ITEM
MX (SRS)

2	RETAINER	1	PBT-GF30	-	COLOR : BLACK
1	HOUSING	1	PPE+PA66 (ALLOY)	-	COLOR : YELLOW
符号 NO.	名 称 DESCRIPTION	個 数 QTY.	材 料 MATERIAL	仕 上 FINISH	備 考 REMARKS
仕様書 (SPECIFICATION)		第1版 (ORIGINAL DATE) 04/JAN/2016		尺度 (SCALE) 2:1	シリーズ (SERIES) MX57
JACS-11143 JABL-11124		製図 DR.		名称 (TITLE) MX57023SF2 (FEMALE CONNECTOR)	
M. SAWAFUJI		担当 CHK.		H. HONMA	
一般公差 (GENERAL TOLERANCE)		承認 APPD.		S. MAJIMA	
寸法 (DIMENSION)		角度 (ANGLES)		承認 APPD.	
±0.8		×° ±		Y. HAMAOKA	
× ±0.4		×° ±		承認 APPD.	
×× ±0.1		単位 (UNIT) : mm		S. MAJIMA	
××× ±				質量 (MASS)	
				図面番号 (DRAWING NO.)	
				SJ116521	