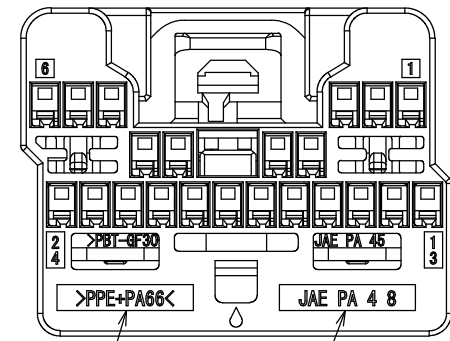
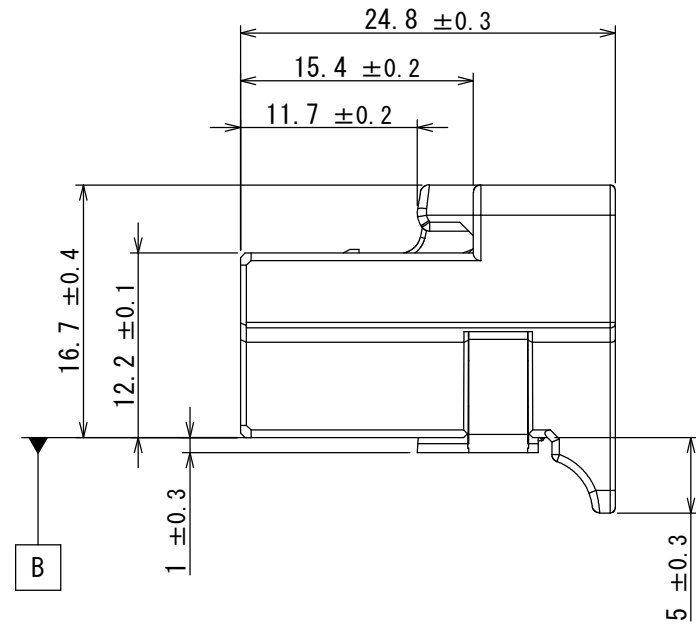
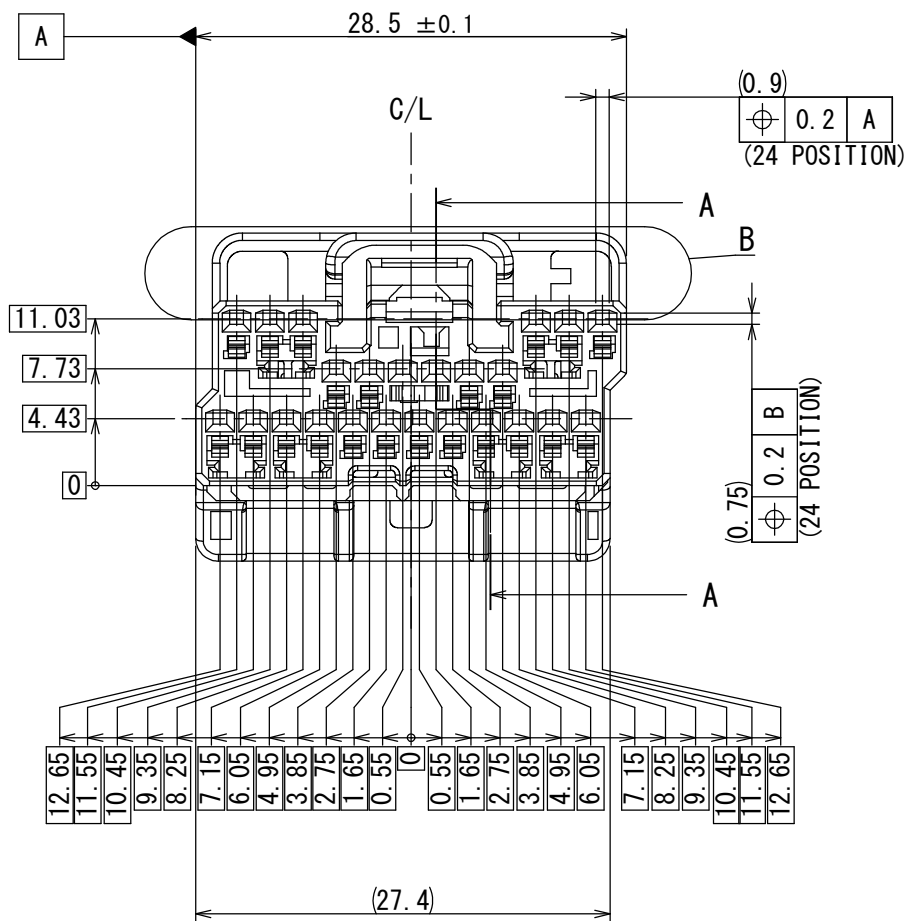
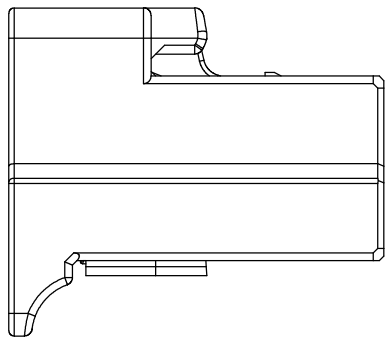
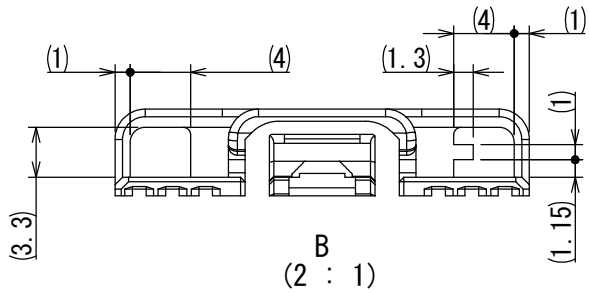
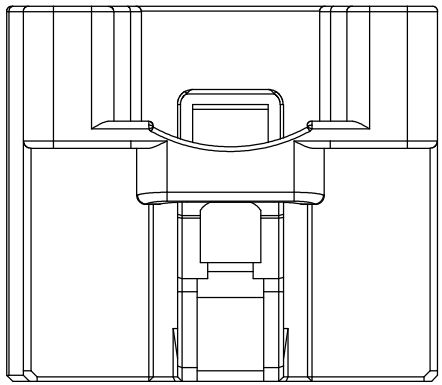
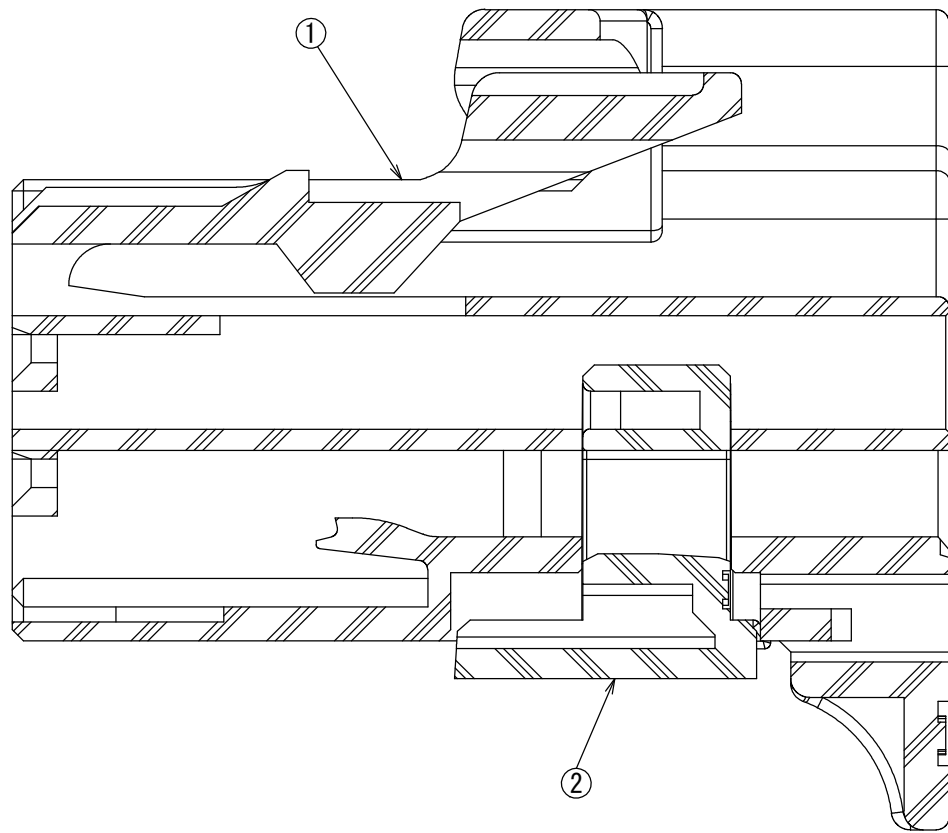


PERSPECTIVE VIEW (REF)



NOTE 3

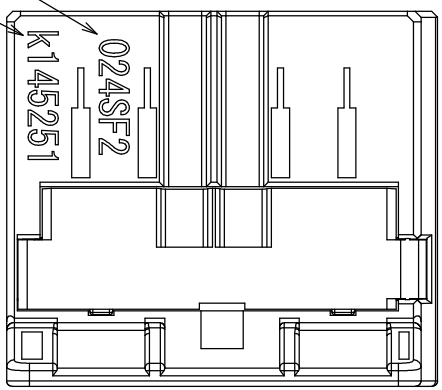
NOTE 4



A-A
(5 : 1)

NOTE1. TABLE 1 SHOWS IDENTIFICATION MARK.
NOTE2. ASSEMBLY LOT No. APPEARS.
NOTE3. MATERIAL CODE APPEARS IN RAISED LETTERS.
NOTE4. COMPANY LOGO "JAE" & CAVITY No & MOLDING LOT APPEARS IN RAISED LETTERS.
NOTE5. IDENTIFICATION NAME APPEARS.

注1. 識別表を表1に示す。
注2. 組立てロットNoを表示する。
注3. 材料名を浮き出す。
注4. 社標、キャビNo.、ハウジングの成型ロットを浮き出す。
注5. 識別用の品名を表示する。



NOTE 5

NOTE 2

特別管理品目
SPECIAL CONTROL ITEM
MX (SRS)

TABLE1. IDENTIFICATION (NOTE1)
表1. 端子配列 (注1)

IDENTIFICATION FORM (FRONT VIEW) 識別形状 (正面図)	
KIND OF DIAG. TERMINAL (FRONT VIEW) かん合検知端子種類 (正面図)	...NO TERMIAL 端子なし
SHORT-CIRCUIT TERMINAL POSITION (FRONT VIEW) ショート端子種類・位置 (正面図)	...NO TERMIAL 端子なし
NAME MARKING FOR IDENTIFICATION (BOTTOM VIEW) 識別用品名刻印 (下面図)	

2	RETAINER	1	PBT-GF30	-	COLOR : BLACK
1	HOUSING	1	PPE+PA66 (ALLOY)	-	COLOR : YELLOW

仕様書 (SPECIFICATION) JACS-11143 JABL-11124	第1版 (ORIGINAL DATE) 04/JAN/2016	尺度 (SCALE) 2:1	シリーズ (SERIES) MX57	日本航空電子工業株式会社
一般公差 (GENERAL TOLERANCE) 寸法 (DIMENSION) × ± 0.8 × ± 0.4 × ± 0.1 × ± 0.1	製図 DR. M. SAWAFUJI	名称 (TITLE) MX57024SF2 (FEMALE CONNECTOR)	図面番号 (DRAWING NO.) SJ116519	版数 (VER.) 1
角度 (ANGLES) × ° ± × ° ± × ° ±	担当 CHK. H. HONMA	質量 (MASS)		
単位 (UNIT) : mm	承認 APPD. Y. HAMAOKA			
	承認 APPD. S. MAJIMA			