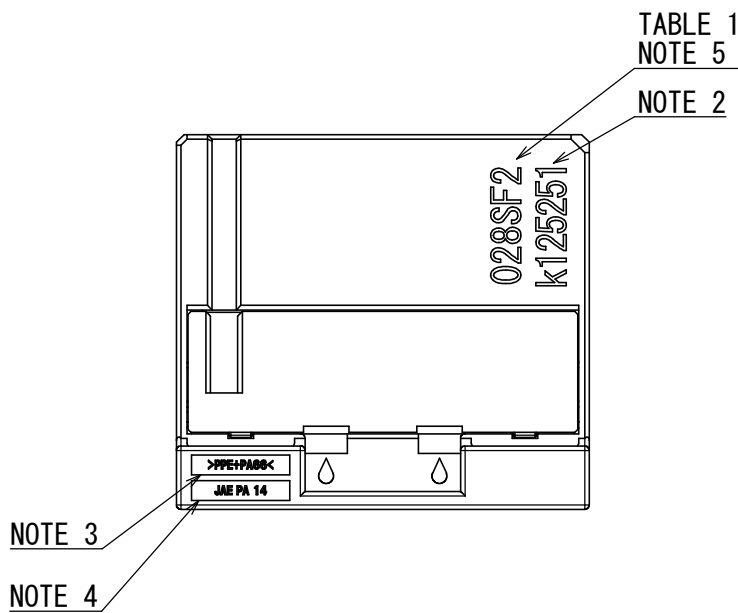
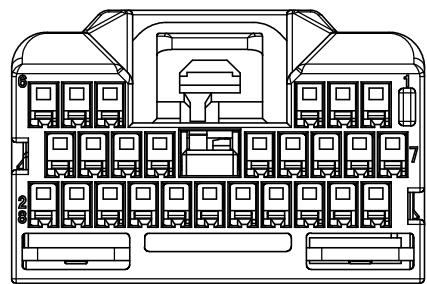
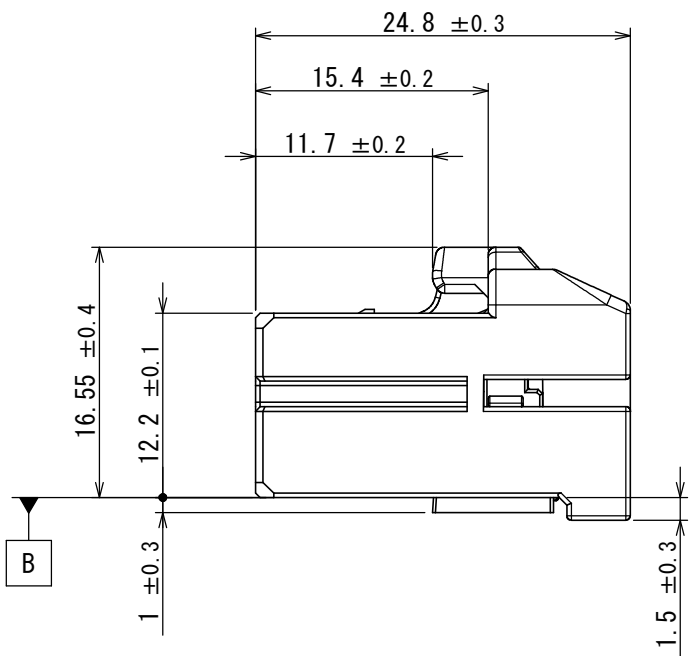
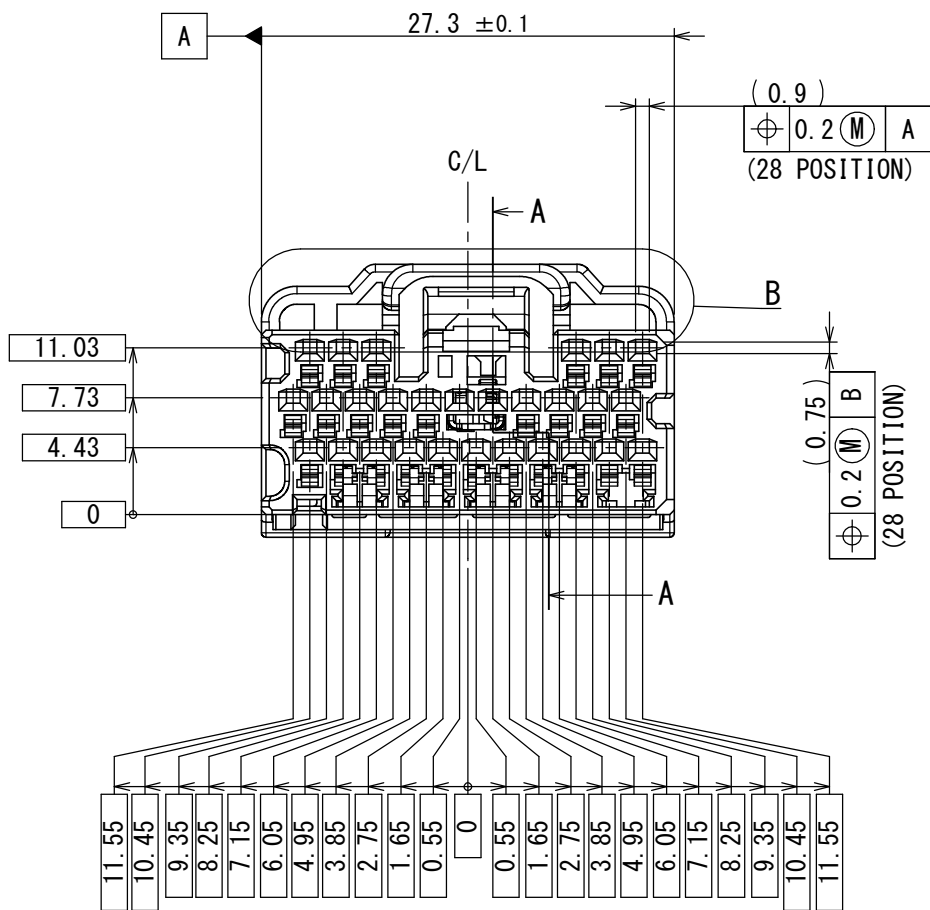
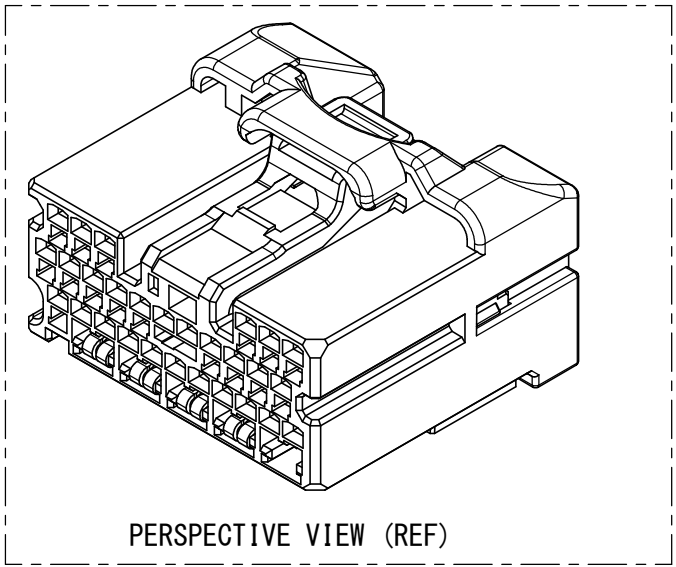
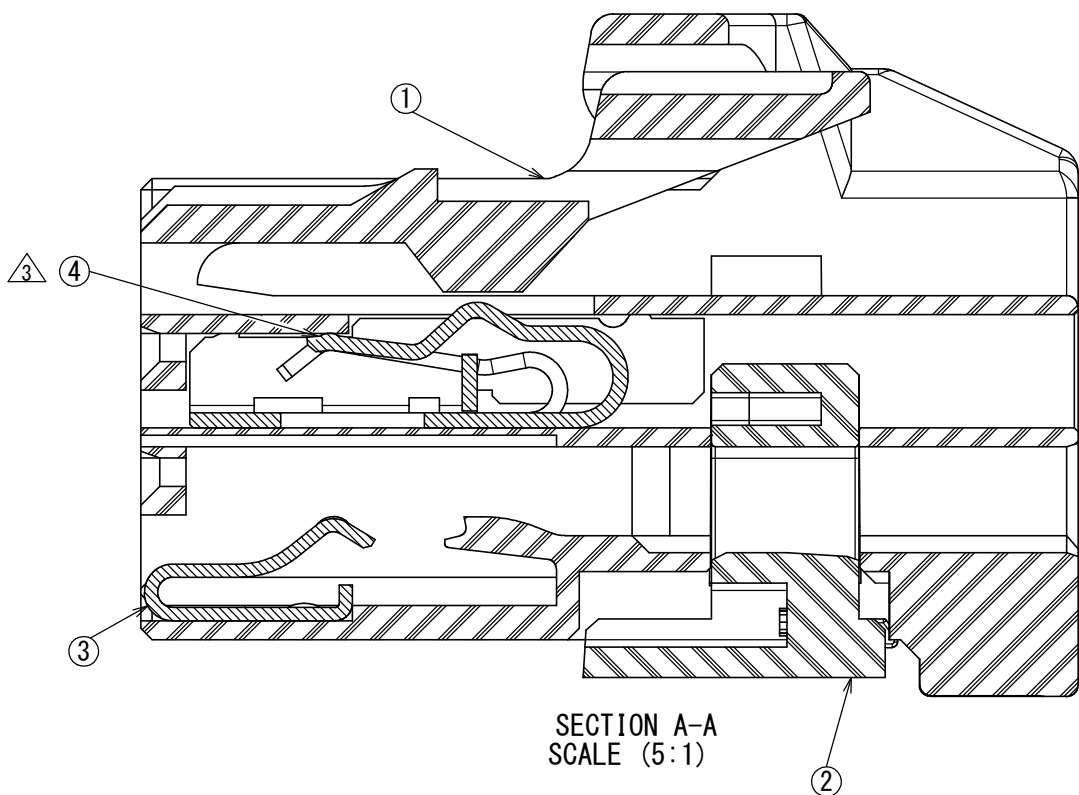


DETAIL B  
SCALE (2 : 1)  
(NOTE 1)



NOTE1. TABLE 1 SHOWS IDENTIFICATION MARK.  
NOTE2. ASSEMBLY LOT No. APPEARS.  
NOTE3. MATERIAL CODE APPEARS IN RAISED LETTERS.  
NOTE4. COMPANY LOGO "JAE" & CAVITY No & MOLDING LOT APPEARS IN RAISED LETTERS.  
NOTE5. IDENTIFICATION NAME APPEARS.  
NOTE6. TABLE 2 SHOWS APPLICABLE TERMINAL INFORMATION.

注1. 識別表を表1に示す。  
注2. 組立てロットNoを表示する。  
注3. 材料名を浮き出す。  
注4. 社標、キャビNo、ハウジングの成型ロットを浮き出す。  
注5. 識別用の品名を表示する。  
注6. 適用端子情報を表2に示す。



SECTION A-A  
SCALE (5:1)

特別管理品目  
SPECIAL CONTROL ITEM  
MX (SRS)

版数 VER.	年月日 DATE	CN NO.	変更内容 DESCRIPTION	製図 DR.	担当 CHK.	査閲 APPD.	承認 APPD.
2	10/APR/2014	009543	ADD TABLE 2 (REVISION MARK : 3)	-	Y. HAMAOKA	-	A. OONO
3	09/JAN/2015	011981	CORRECTION OF INDICATION ERROR OF TERMINAL.	-	H. HONMA	Y. HAMAOKA	A. OONO

TABLE1. IDENTIFICATION (NOTE1)  
表1. 端子配列 (注1)

IDENTIFICATION FORM (FRONT VIEW) 識別形状 (正面図)	
KIND OF DIAG. TERMINAL (FRONT VIEW) かん合検知端子種類 (正面図)	
SHORT-CIRCUIT TERMINAL POSITION (FRONT VIEW) ショート端子種類・位置 (正面図)	
NAME MARKING FOR IDENTIFICATION (BOTTOM VIEW) 識別用品名刻印 (下面図)	

TABLE2. APPLICABLE TERMINAL INFORMATION (NOTE6)  
表2. 適用端子情報 (注6)

NAME 品名	DWG. NO 図番	PLATING めっき種
M37S07K4F3	SJ101588	TIN PLATING (Sn)
M37S07K4F4	SJ109952	TIN PLATING (Sn)

4	DIAGNOSIS TERMINAL (Sn)	1	PHOSPHOR BRONZE	TIN PLATING	-
3	SHORT-CIRCUIT TERMINAL (Sn)	4	PHOSPHOR BRONZE	TIN PLATING	-
2	RETAINER	1	PPE+PA66 (ALLOY)	-	COLOR : BLACK
1	HOUSING	1	PPE+PA66 (ALLOY)	-	COLOR : YELLOW
符号 NO.	名称 DESCRIPTION	個数 QTY.	材料 MATERIAL	仕上 FINISH	備考 REMARKS

仕様書 (SPECIFICATION) JACS-10927 JAHL-10927	第1版 (ORIGINAL DATE) 23/OCT/2013	尺度 (SCALE) 2:1	シリーズ (SERIES) MX57	名称 (TITLE) MX57028SF2 (FEMALE CONNECTOR)	図面番号 (DRAWING NO.) SJ111367	版数 (VER.) 3
一般公差 (GENERAL TOLERANCE) 寸法 (DIMENSION) ±0.8 × ±0.4 × ±0.1 × ±	角度 (ANGLE) ×° ± ×° ± ×° ± ×° ±	単位 (UNIT) : mm	製図 DR. H. HONMA	担当 CHK. Y. HAMAOKA	査閲 APPD. A. OONO	承認 APPD. A. OONO
JAE-CONNECTOR.COM				JAE		JAPAN AVIATION ELECTRONICS INDUSTRY, LTD.