
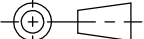
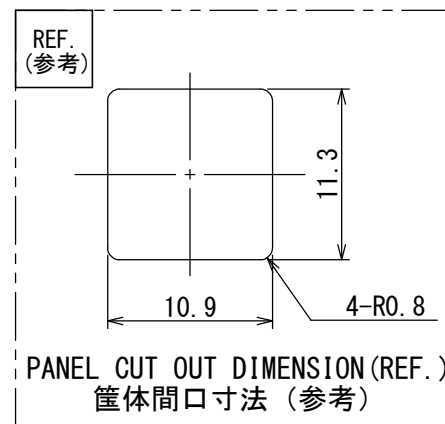
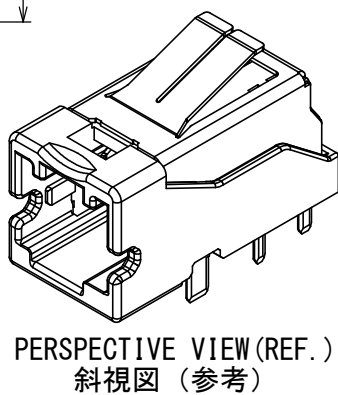
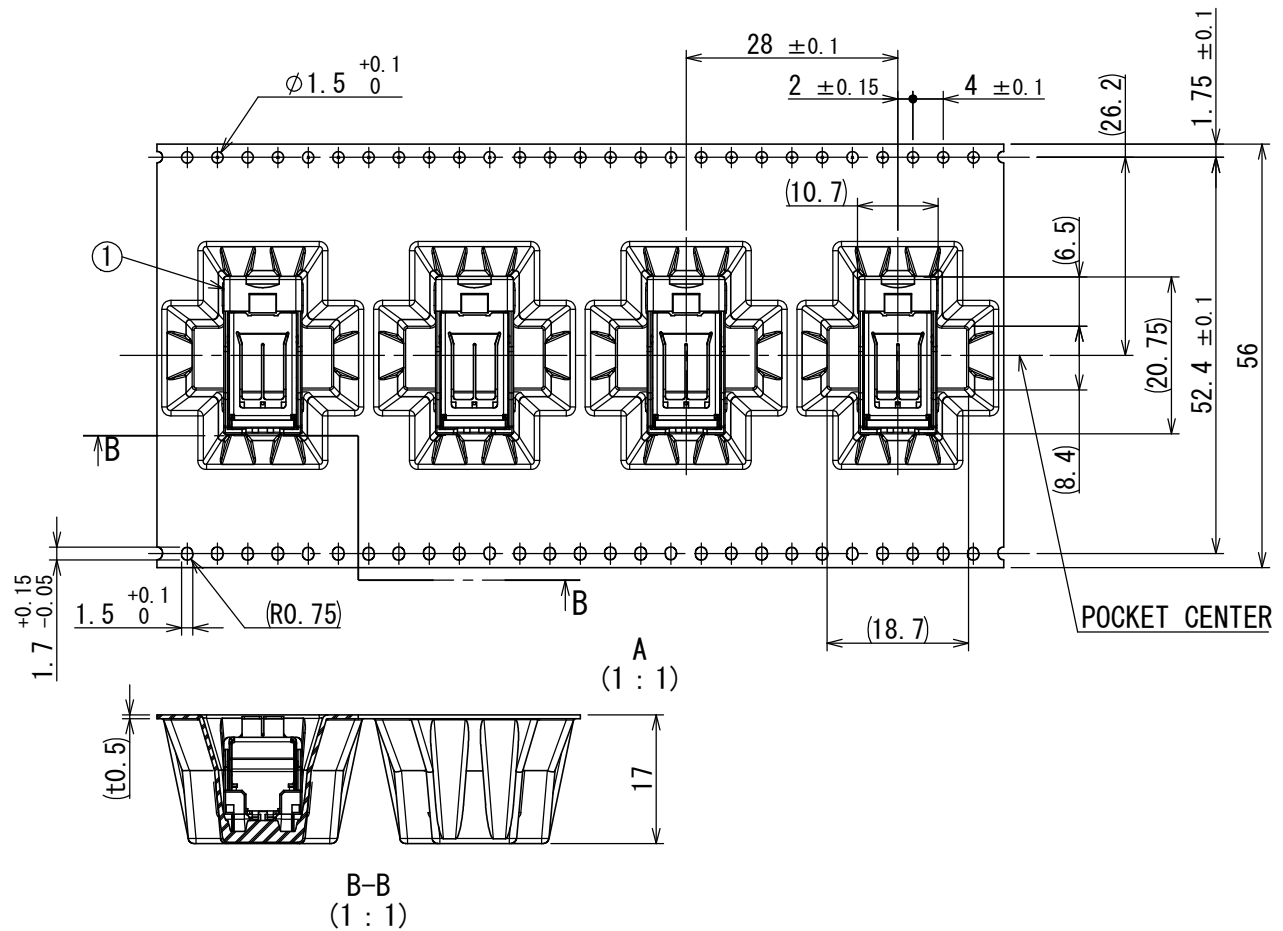
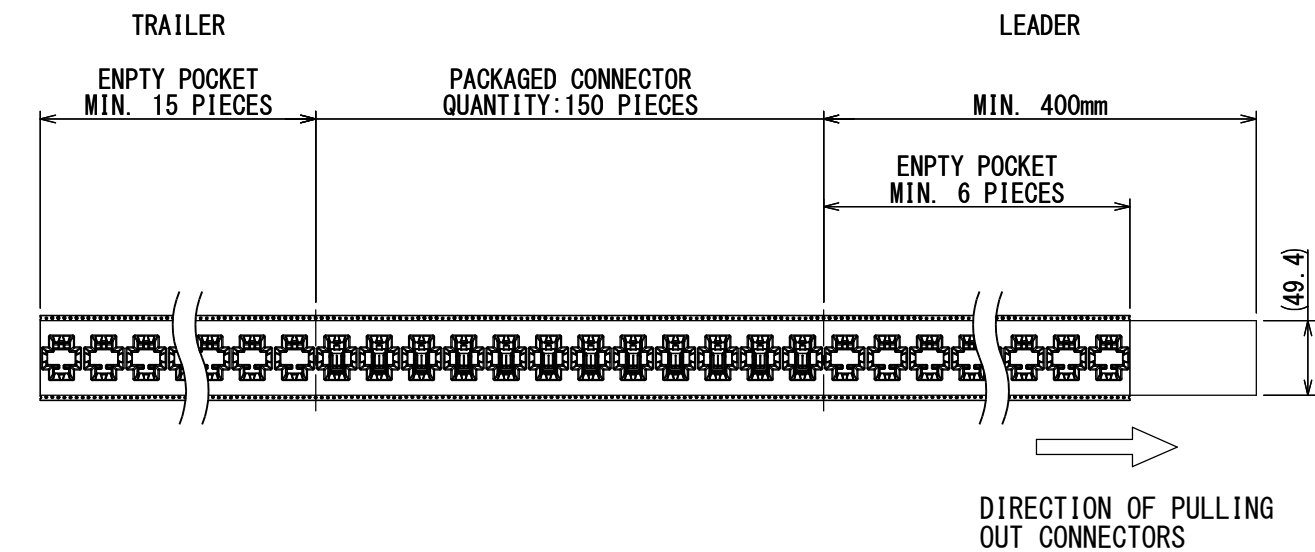
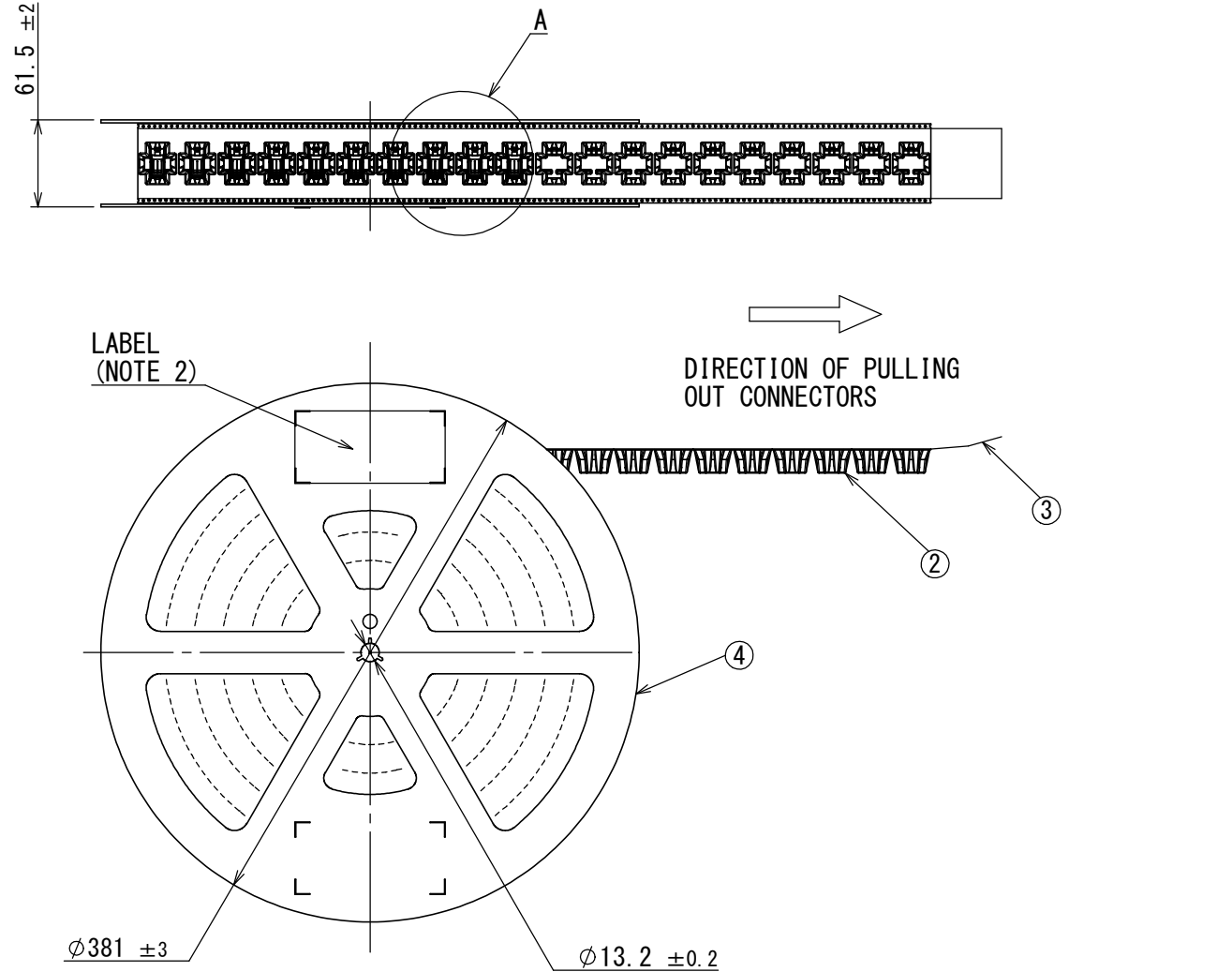


- NOTE 1. APPLICABLE PRINTED CIRCUIT BOARD: THICKNESS 1.6mm.
 2. COPLANARITY IS 0.1mm MAX.
 3. P.C.B IS PROHIBITED IN AREA ON CONNECTOR TO AVOID INTERFERE WITH GATE.
 4. PATTERNING ON MOUNTING SIDE IS PROHIBITED IN AREA ON APPLICABLE P.C.B DIMENSION.
 5. NO PLATING ON THE SHEARED AREA OF GND TERMINAL AND SHELL.
 6. RECOMMENDED PANEL POSITION IF CONNECT PANEL AND CONNECTOR SHELL AS GROUND.
 (DISTANCE BETWEEN P.C.B TO PANEL): 11.9 ± 0.2 mm
- 注 1. 適用プリント基板: 板厚 1.6mm。
 2. コ-planarityは0.1mm以下である。
 3. ゲート部との干渉を避ける為、コネクタに示す範囲 は基板禁止領域である。
 4. 適合基板寸法に示す範囲 は実装面におけるパターン禁止領域である。
 5. GND端子とシェルの破断面にはめっきは付かない。
 6. 筐体にグランド接続する場合の筐体推奨位置 (基板上面から筐体内面までの距離) : 11.9 ± 0.2 mm

5	SHELL	1	COPPER ALLOY	TIN PLATING	-
4	GND TERMINAL B	1	COPPER ALLOY	TIN PLATING	-
3	GND TERMINAL A	1	COPPER ALLOY	TIN PLATING	-
2	HOUSING	1	PPS-GF40	-	COLOR: GREEN
1	TERMINAL	2	BRASS	SELECTIVE GOLD PLATING SELECTIVE TIN PLATING	-
符号 NO.	名称 DESCRIPTION	個数 QTY.	材料 MATERIAL	仕上 FINISH	備考 REMARKS

仕様書 (SPECIFICATION)		第1版 (ORIGINAL DATE) 22/DEC/2015		尺度 (SCALE) 2:1	シリーズ (SERIES) MX68A	日本航空電子工業株式会社  JAPAN AVIATION ELECTRONICS INDUSTRY, LTD.	図面番号 (DRAWING NO.) SJ115375	版数 (VER.) 1
		製図 DR.	—	名称 (TITLE) MX68A02HQ3 KEY TYPE : C (GREEN)				
一般公差 (GENERAL TOLERANCE)		担当 CHK.	H. NISHIMORI	質量 (MASS)				
		査閲 APPD.	—					
寸法 (DIMENSION)		承認 APPD.	M. SHINMYO					
角度 (ANGLES)								
単位 (UNIT) : mm								
±0.3								
× ±0.3								
×× ±0.3								
××× ±								






NOTE 1. SUFFIX "R150" OF THE PART NUMBER INDICATES THAT 150 PCS. OF MX68A02HQ3 CONNECTORS ARE ACCOMMODATED IN ONE REEL.
NOTE 2. THE LABEL IN WHICH PART NO., NUMBER OF CONNECTORS AND LOT NO. ARE MARKED IS ATTACHED AS SHOWN.
NOTE 3. REFER TO THE DRAWING. SJ115375 (MX68A02HQ3) FOR THE DIMENSION OF THE CONNECTOR.
NOTE 4. THE REEL SHAPE IN THIS DRAWING IS SUBJECT TO BE DIFFERENT FROM THE ACTUAL.

注1. MX68A02HQ3R150は、収納数150個入りのリールに収納された品名を表す。
注2. 図示の位置にラベルを貼り、品名、収納数、ロットNo. を記入する。
注3. コネクタ寸法は、SJ115375 (MX68A02HQ3) 参照。
注4. 記載図とはリール外観形状が異なる場合がある。

4	PLASTIC REEL	1	PS	—	—
3	COVER TAPE	1	PET	—	—
2	CARRIER TAPE	1	PS	—	—
1	CONNECTOR	150	—	—	SJ115375
符号 NO.	名 称 DESCRIPTION	個 数 QTY.	材 料 MATERIAL	仕 上 FINISH	備 考 REMARKS

仕様書 (SPECIFICATION)		第1版 (ORIGINAL DATE) 20/APR/2016		尺度 (SCALE) 1:5	シリーズ (SERIES) MX68A	日本航空電子工業株式会社 JAE JAPAN AVIATION ELECTRONICS INDUSTRY, LTD.
		製図 DR.	—	名称 (TITLE) MX68A02HQ3R150 KEY TYPE : C (GREEN)		
一般公差 (GENERAL TOLERANCE) 寸法 (DIMENSION)		担当 CHK.	K. HINATA	質量 (MASS)		図面番号 (DRAWING NO.) SJ117596
		査閲 APPD.	—			
角度 (ANGLES)		承認 APPD.	H. NISHIMORI			
単位 (UNIT) : mm						
. ±0.3						
. × ±0.3						
. ×× ±0.3						
. ××× ±						