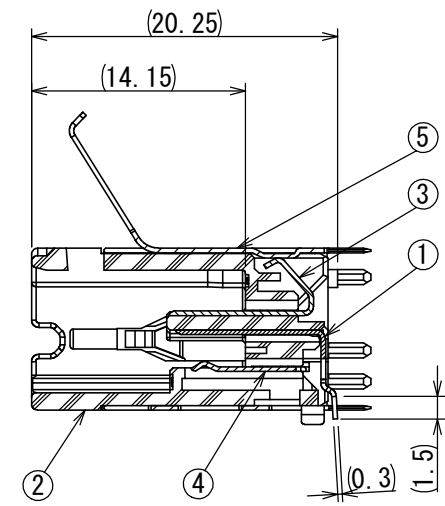
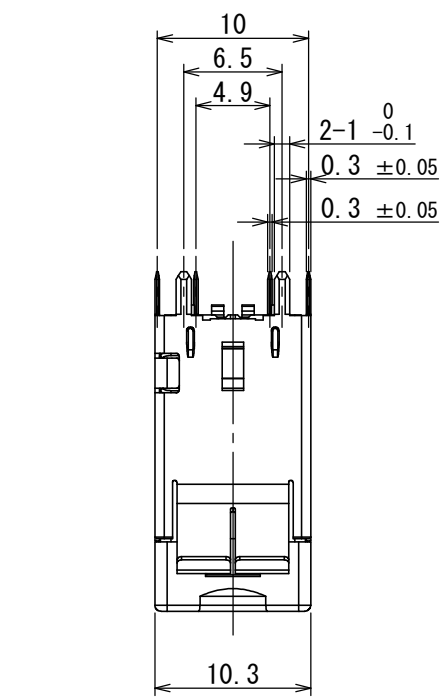
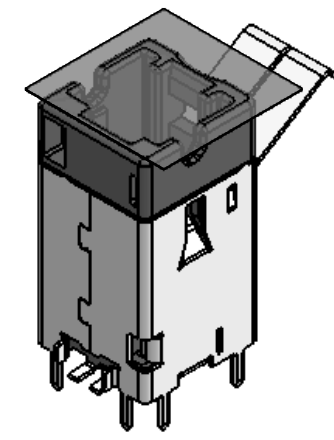


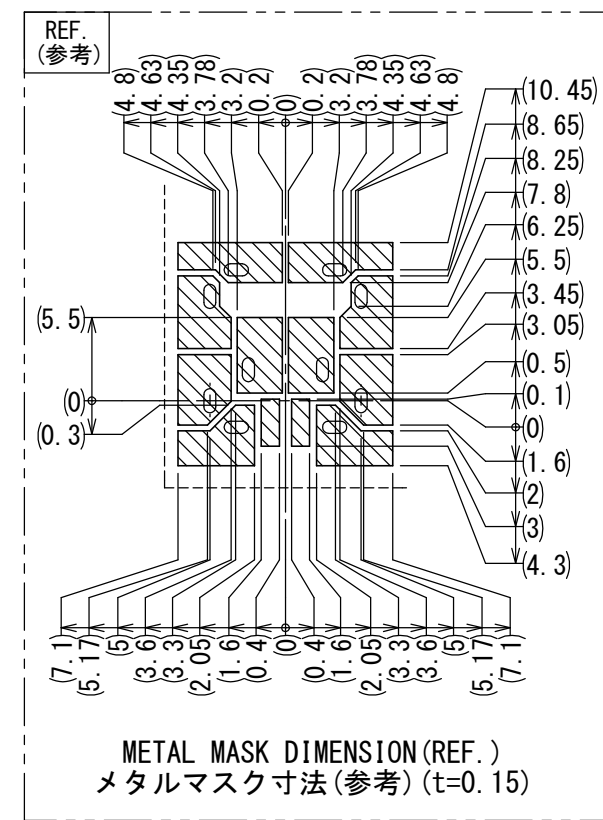
版数 VER.	年月日 DATE	CN NO.	変 更 内 容 DESCRIPTION	製 図 DR.	担 当 CHK.	査 閲 APPD.	承 認 APPD.
------------	-------------	--------	------------------------	------------	-------------	--------------	--------------



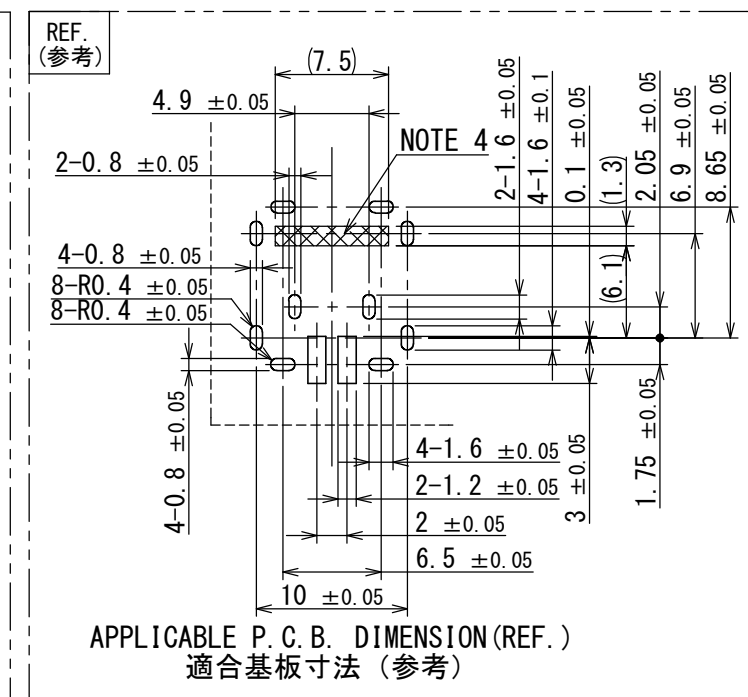
A-A





PERSPECTIVE VIEW (REF.)  
斜視図 (参考)

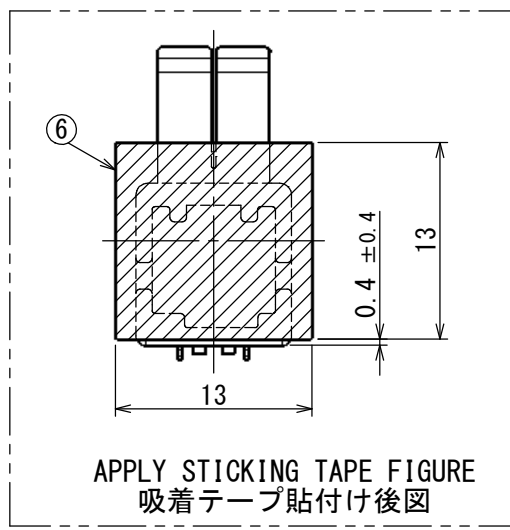
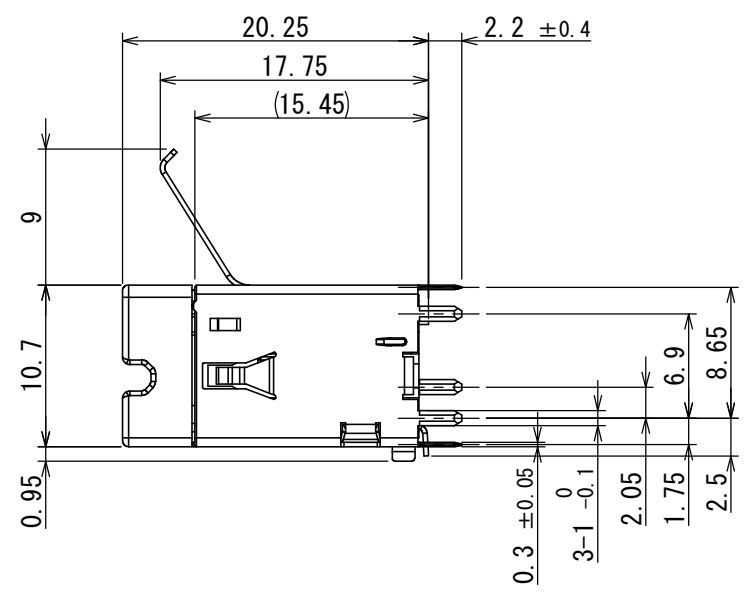
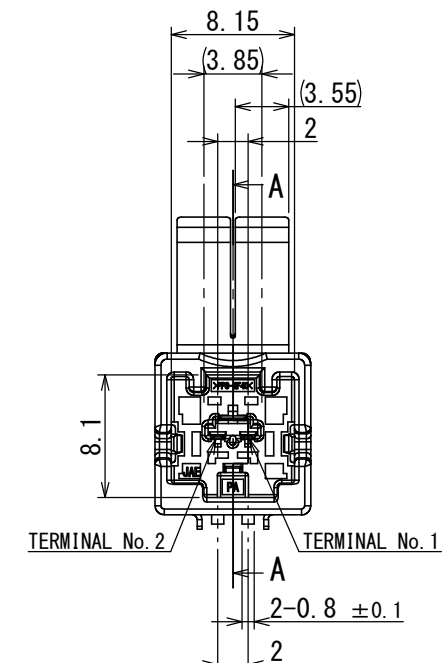


METAL MASK DIMENSION (REF.)  
メタルマスク寸法(参考) (t=0.15)

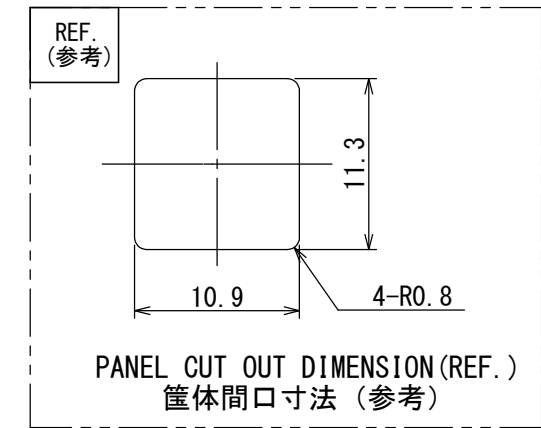


APPLICABLE P. C. B. DIMENSION (REF.)  
適合基板寸法 (参考)

- NOTE 1. APPLICABLE PRINTED CIRCUIT BOARD:THICKNESS 1.6mm.  
2. COPLANARITY IS 0.1mm MAX.  
3. RECOMMENDED PANEL POSITION IF CONNECT PANEL AND CONNECTOR SHELL AS GROUND.  
(DISTANCE BETWEEN P.C.B TO PANEL):15.95±0.2mm  
4. PATTERNING ON MOUNTING SIDE IS PROHIBITED IN  AREA ON APPLICABLE P.C.B DIMENTION.  
5. NO PLATING ON THE SHEARED AREA OF GND TERMINAL AND SHELL.
- 注 1. 適用プリント基板：板厚 1.6mm。  
2. コプラナリティは0.1mm以下である。  
3. 筐体にグラウンド接続する場合の筐体推奨位置（基板上面から筐体内面までの距離）：15.95±0.2mm  
4. 適合基板寸法に示す範囲  は実装面におけるパターン禁止領域である。  
5. GND端子とシェルの破断面にはめっきは付かない。


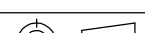


APPLY STICKING TAPE FIGURE  
吸着テープ貼付け後図



PANEL CUT OUT DIMENSION (REF.  
筐体間口寸法 (参考))

6	STICKING TAPE	1	POLYIMIDE	—	—
5	SHELL	1	COPPER ALLOY	TIN PLATING	—
4	GND TERMINAL B	1	COPPER ALLOY	TIN PLATING	—
3	GND TERMINAL A	1	COPPER ALLOY	TIN PLATING	—
2	HOUSING	1	PPS-GF40	—	COLOR: BLACK
1	TERMINAL	2	BRASS	SELECTIVE GOLD PLATING SELECTIVE TIN PLATING	—
符号 NO.	名 称 DESCRIPTION	个 数 QTY.	材 料 MATERIAL	仕 上 FINISH	備 考 REMARKS

仕様書 (SPECIFICATION)		第1版 (ORIGINAL DATE) 05/FEB/2016		尺度 (SCALE) 2:1	シリーズ (SERIES) MX68A	日本航空電子工業株式会社  JAPAN AVIATION ELECTRONICS INDUSTRY, LTD.	図面番号 (DRAWING NO.)  SJ115378	版数 (VER.)  1
		製図 DR. K. HINATA	名称 (TITLE)  MX68A02VQ2 KEY TYPE : B (BLACK)	質量 (MASS)				
一般公差 (GENERAL TOLERANCE)		担当 CHK. H. NISHIMORI	承認 APPD. M. SHINMYO					
寸法 (DIMENSION)  ±0.3 × ±0.3 ×× ±0.3 ××× ±	角度 (ANGLES)  ° ± °' ±	査閲 APPD. —						
単位 (UNIT) : mm								