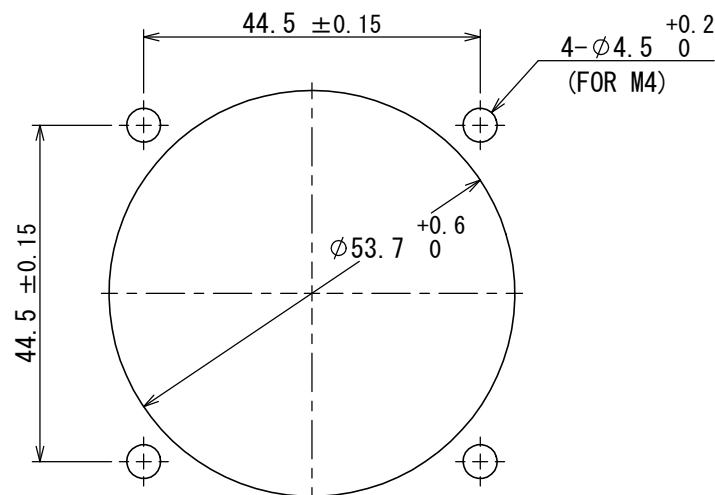
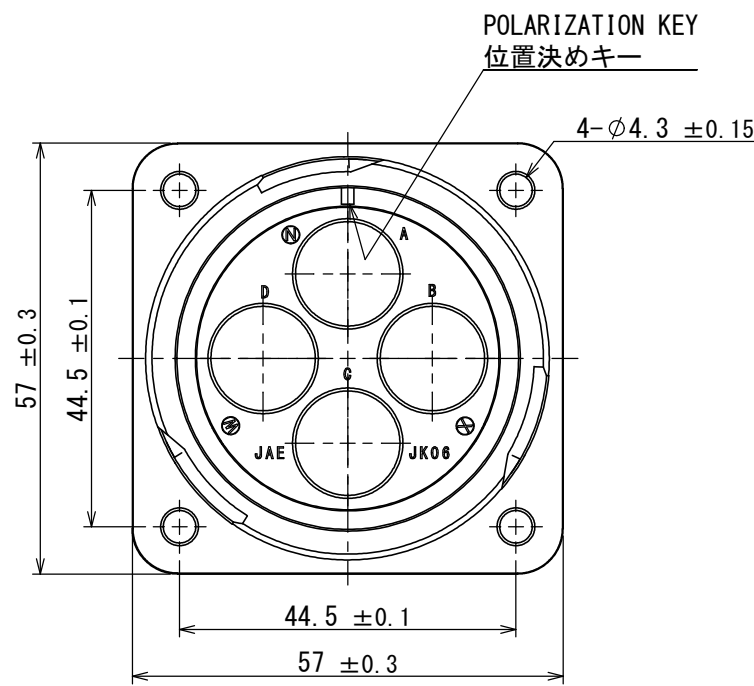
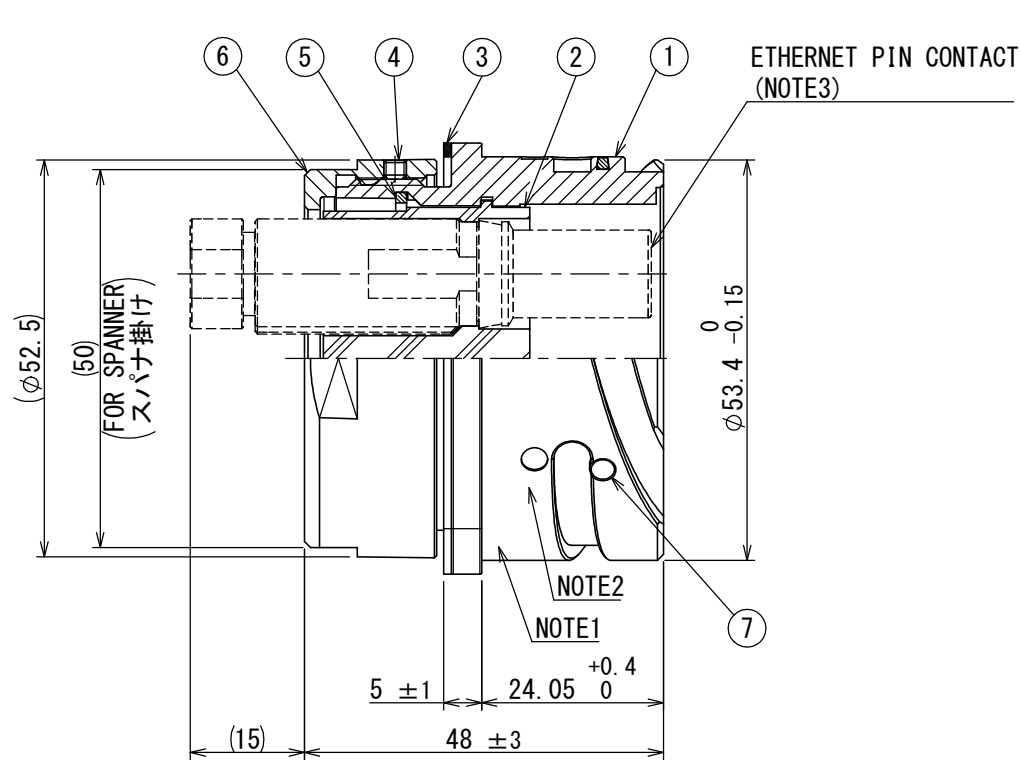
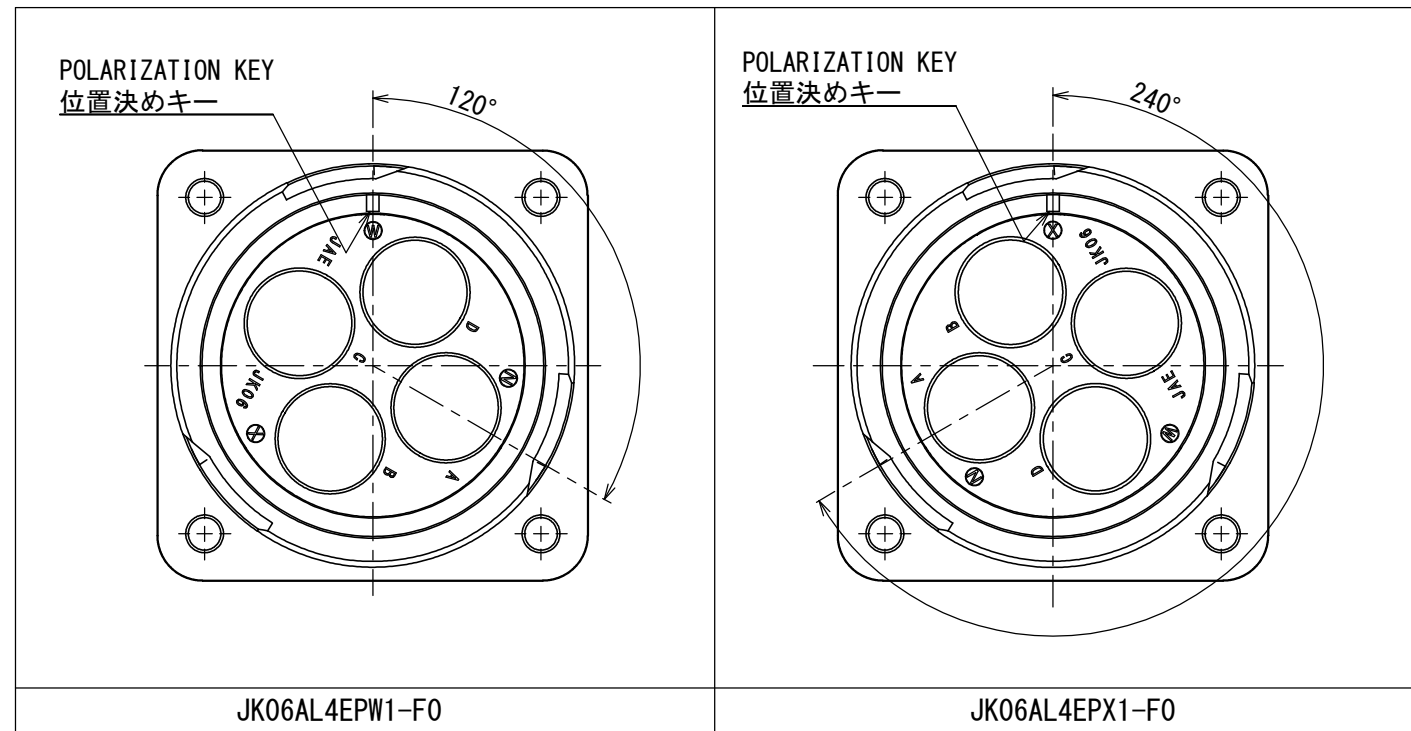


RoHS HALOGEN-FREE



PANEL DIMENSIONS  
パネル取付寸法

【MATING FACE SIDE OF CONNECTOR】 (NOTE4, 5)  
【コネクタ嵌合面】 (注4, 5)



**SPECIFICATION**  
MATING STRUCTURE : VG95234 STANDARD  
INSERT ARRANGMENT : ORIGINAL (ETHERNET: 4 CONTACTS)  
MASS : 130g ± 10% (CONNECTOR)

**仕様**  
嵌合方式 : VG95234 規格準拠  
配列 : オリジナル (イーサネットコンタクト: 4芯)  
質量 : 130g ± 10% (本体)

NOTE1. LOT No., COMPANY LOGO "JAE", AND PART NUMBER ARE MARKED IN THE AREA SHOWN.  
HOWEVER, THE SUFFIX "-F0" SHALL NOT BE MARKED.

2. THE MATING MARK, "O", ARE PAINTED YELLOW. (3 PLACES)

3. PIN CONTACTS ARE SOLD SEPARATELY.  
SEE JAHL-50103 FOR APPLICABLE CONTACTS.

4. INSERT POSITION HAS SETTING OF NORMAL (N), W, AND X.

5. STAR "※" IN THE PART NUMBER DENOTES INSERT POSITION.  
MATING FACE OF UPPER FIGURE IS NORMAL (N) POSITION.

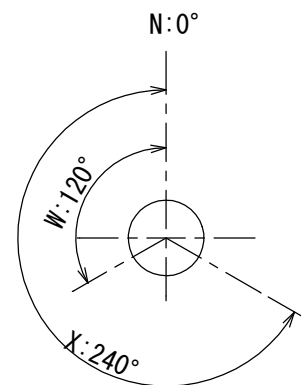
注1. 図示の位置にロット番号、社名、及び品名を刻印表示します。  
但し、末尾"-F0"の表示はありません。

2. 嵌合確認マーク"O"を黄色ペイントします。(3箇所)

3. ピンコンタクトは別売品です。  
適合ピンコンタクトについては、「JAHL-50103」を参照して下さい。

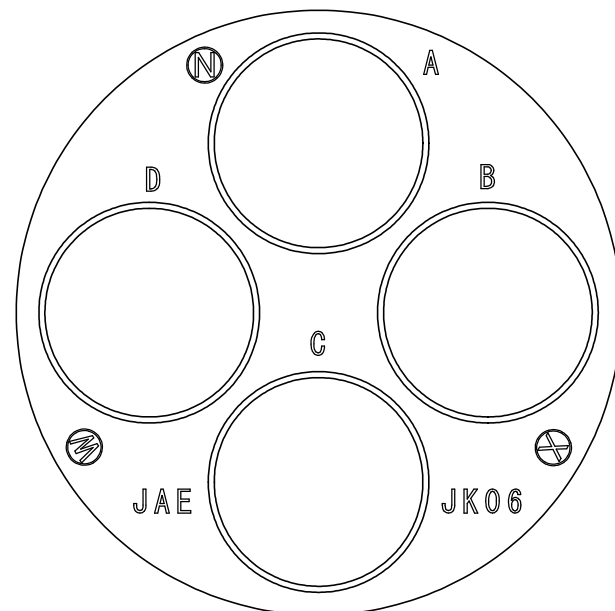
4. インサート角度はノーマル(N)の他にW、Xの設定があります。

5. 品名の「※」はインサート角度を示します。  
上図の嵌合面はノーマル(N)位置です。



JK06AL4EPN1-F0  
N, W, X

INSERT POSITION (NOTE4)  
インサート角度 (注4)



RAISED CONTACT NUMBER (MATING FACE)

コンタクト番号表示 (嵌合面)

(SCALE 2 : 1)

7	PIN	3	STAINLESS STEEL	—	
6	GLAND NUT	1	ALUMINIUM ALLOY	ZINC PLATING	COLOR: BLACK SYSTEM INTERFERENCE COLOR
5	RETAINING RING	1	COPPER ALLOY	ZINC PLATING	COLOR: BLACK SYSTEM INTERFERENCE COLOR
4	SET SCREW	1	STEEL	OXIDE FILM TREATMENT	COLOR: BLACK
3	PANEL GASKET	1	SYNTHETIC RUBBER	—	
2	PIN INSULATOR	1	SYNTHETIC RESIN	—	
1	SHELL	1	ALUMINIUM ALLOY	ZINC PLATING	COLOR: BLACK SYSTEM INTERFERENCE COLOR

仕様書 (SPECIFICATION) JACS-50103 JAHL-50103	第1版 (ORIGINAL DATE) 29/MAY/2019	尺度 (SCALE) 1:1	シリーズ (SERIES) JK06	日本航空電子工業株式会社
一般公差 (GENERAL TOLERANCE)	製図 DR.	名称 (TITLE)	JK06AL4EP※1-F0	JAE JAPAN AVIATION ELECTRONICS INDUSTRY, LTD.
寸法 (DIMENSION) ±0.8 × ±0.4 ×× ±0.1 ××× ±	担当 CHK. T. TAKESHITA 査閲 APPD. — 承認 APPD. E. MATSUMOTO	質量 (MASS)	図面番号 (DRAWING NO.) SJ121112	版数 (VER.) 1
角度 (ANGLES) ×° ± ×°×' ±	単位 (UNIT) : mm			