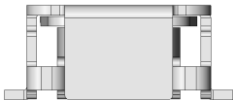
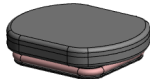


スマートテキスタイル対応コネクタ

RK01シリーズ

CONNECTOR
MB-0355-3
Jun.2025

RoHS対応品



トランスミッタ

レセプタクルコンタクト
(SMD)

テキスタイル側コネクタ

【概要】

スマートテキスタイルに対応した「RK01シリーズ」を開発致しました。
RK01は服飾製品に必須の洗濯仕様に対応し、アパレル製品で広く普及しているスナップボタンタイプのユーザーフレンドリーなコネクタです。
従来の服飾用スナップボタンでは実現困難であった多極化と高い接触信頼性により、スマートテキスタイル製品の小型化・高機能化をサポートします。

【適用市場】

スマート衣料など、スマートテキスタイルを活用した多様な市場の製品。

特 長

- 家庭用洗濯機で洗濯可能
- 独自構造により複数電極を1アクションで着脱可能
- 高い汎用性（多様な導電素材・極数に対応）
- トランスミッタ装着状態での嵌合防水対応可能

一 般 仕 様

使用温度範囲	-20℃～+50℃
極数	2 極～
接触抵抗	初期：1Ω以下、試験後：5Ω以下
寿命	1,000 回
洗濯試験	JIS L 1930(C4G)

材料・仕上

構成部品(汎用部)	材料
プラグコンタクト	合金
レセプタクルコンタクト	合金

構成部品(カスタム部)	材料
ボトムインシュレータ	PC
トップインシュレータ	PC 他

品名構成

R K 0 1 * 0 0 1 * Z * R * * * *

シリーズ名		極数	結線・基板取り付け形態	モディファイコード	R : リール巻き数 記載無し : 単品
P : プラグ S : レセプタクル					

製品構成

トランスミッタ側 : レセプタクルコンタクトをプリント基板に表面実装
テキスタイル側 : 素材・極数毎に汎用部品とカスタム部品の組合せにより、
多様な素材・デザインに対応します。

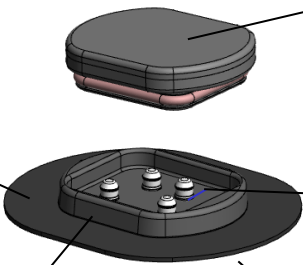
【コネクタ開発例】

JAE又はお客様手配

タブシート
着脱時の
テキスタイル配線への
ストレスを低減します

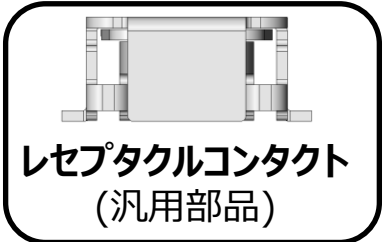


[トランスミッタ]



[テキスタイル側コネクタ]

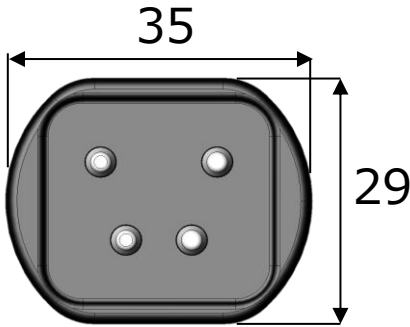
JAE製造・供給



外形寸法

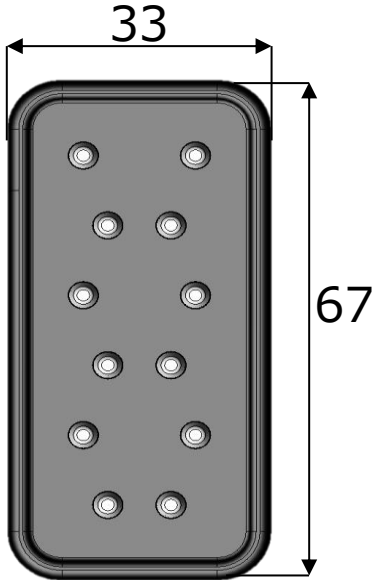
[mm]

参考外形：4極



テキスタイル側コネクタ

参考外形：12極



テキスタイル側コネクタ

品名・製品図番

品名	図面	仕様書
RK01P001YZ1 プラグコネクタ	SJ122311	JACS-30414
RK01S001WZ2R1300 レセプタクルコネクタ	SJ131092	

ご注文に際してのお願い

- ①本カタログに記載の仕様は、参考値です。製品及び仕様については、予告無く変更する場合があります。
記載製品のご採用のご検討やご注文に際しては、予め弊社販売窓口までお問い合わせのうえ、「納入仕様書」の取交わりをお願いします。
- ②お客様におかれましては、保護回路や冗長回路等を設けて機器の安全を図られると共に、弊社製品の適合性について十分なご確認をお願いします。
- ③本カタログ記載の製品は、下記の推奨用途に使用されることを意図しております。従いまして、推奨用途以外へのご使用又は極めて高い信頼性が要求される特定用途へのご使用をお考えの場合は、必ず事前に弊社販売窓口までご相談下さいますようお願い申し上げます。
- (1)ご相談いただく用途例
- (イ)下記用途でお客様指定又は産業分野固有の品質保証プログラムが有る場合は、ご相談下さい。
*用途例:自動車電装、列車制御、通信機器(幹線)、交通信号制御、電力、燃焼制御、防火・防犯装置、防災機器、等。
- (ロ)下記特定用途へのご使用をお考えの場合は、お客様指定の品質保証プログラムにて別途承る場合があります。
*特定用途例:航空宇宙機器、海底中継機器、原子力制御システム、生命維持のための医療機器、等。
- (2)推奨用途例:電算機、事務機、通信機器(端末、移動体)、計測機器、AV機器、家電、FA機器、等。

■ご注意



電気用品安全法の適合品をお求めの場合は、電気用品安全法で定める基準を満たした認証品をお選びください。認証品については弊社販売窓口までお問い合わせください。

※改良の為、予告なく形状・仕様等変更することがあります。ご検討の際はお問い合わせください。