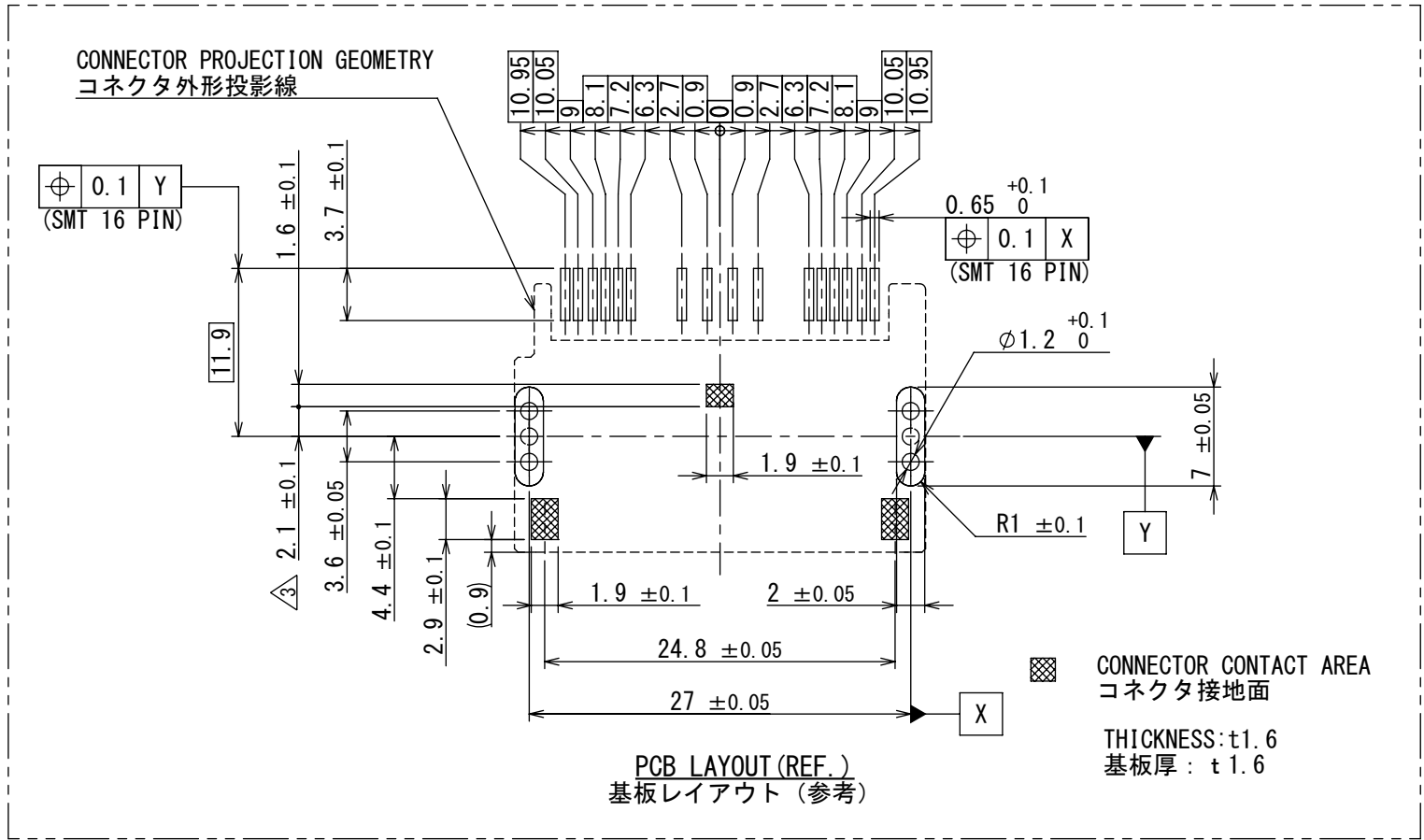
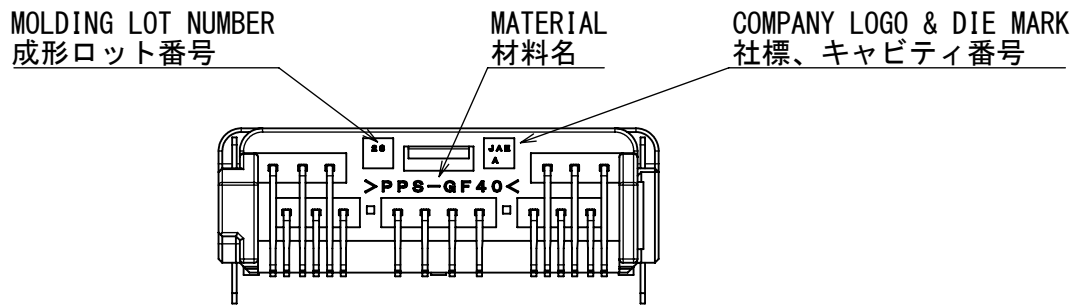
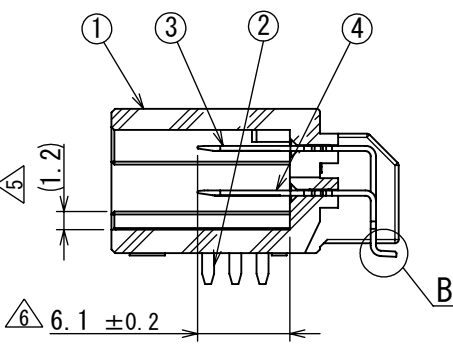
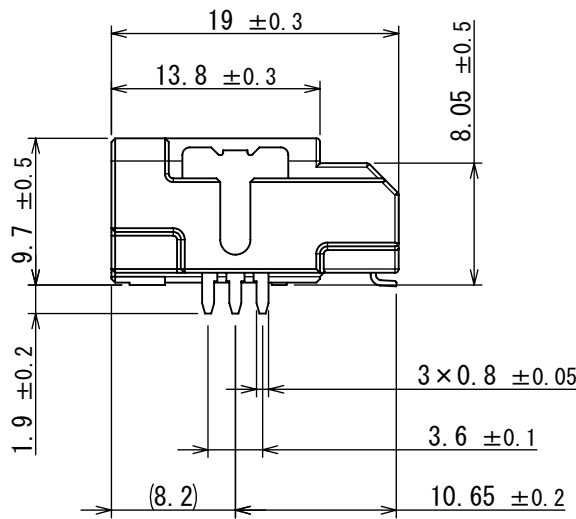
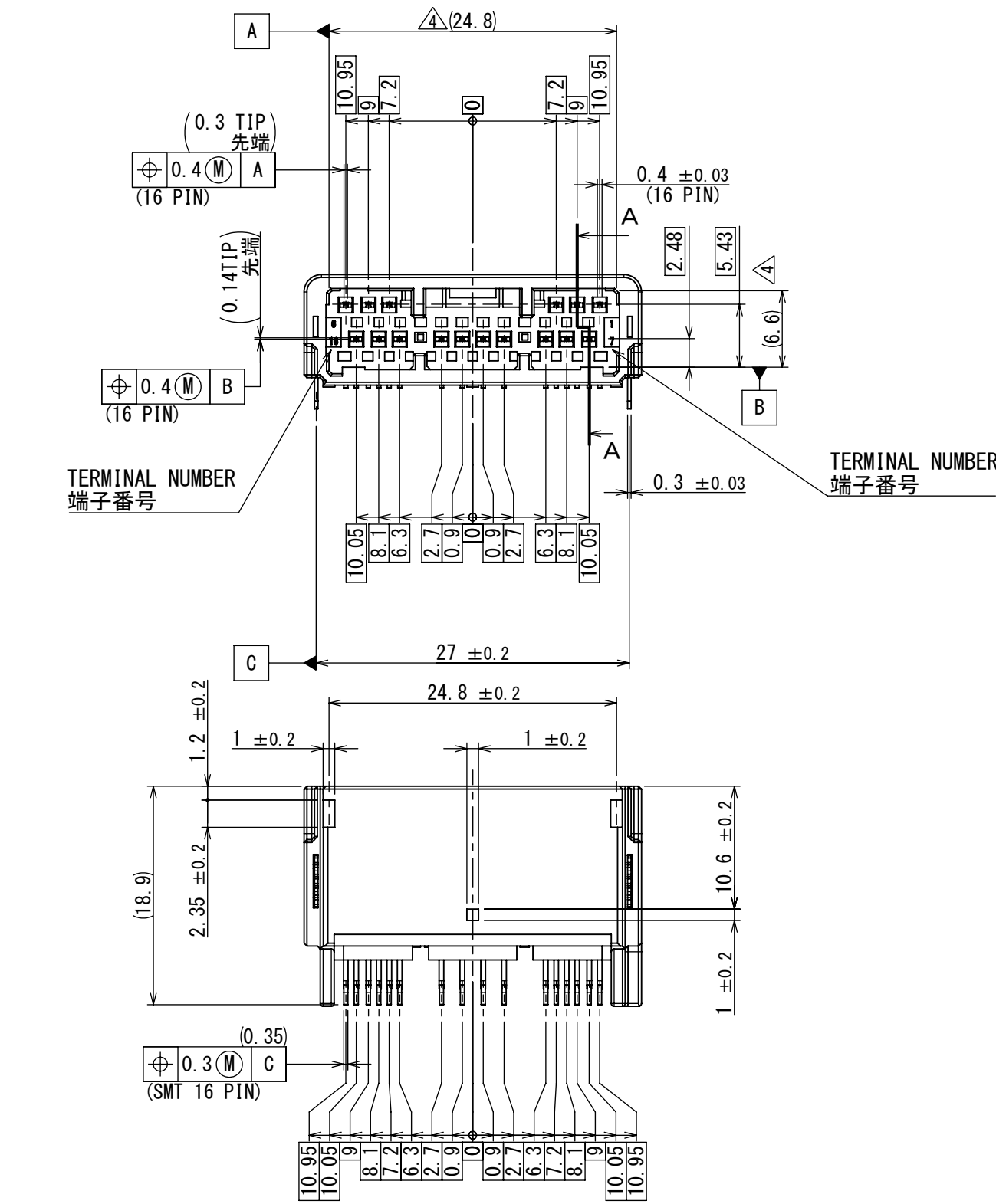
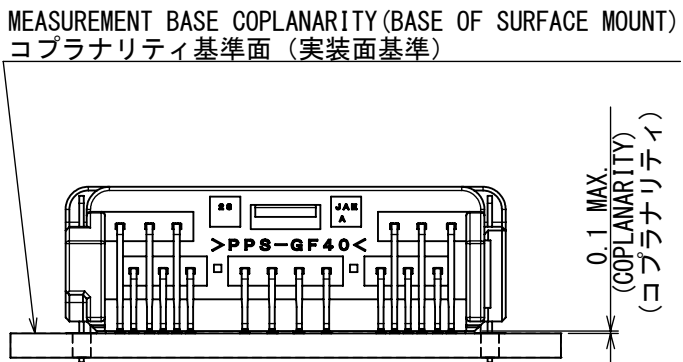
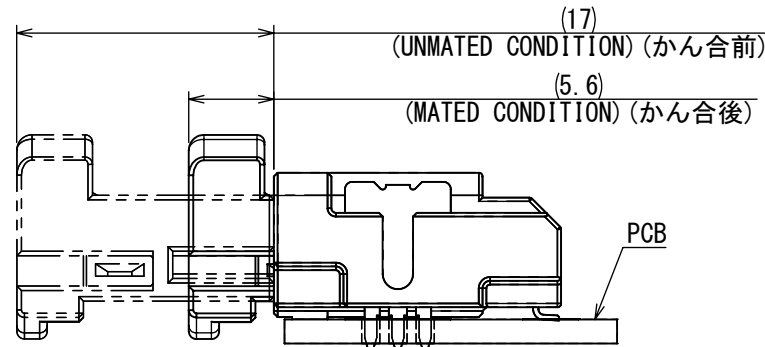
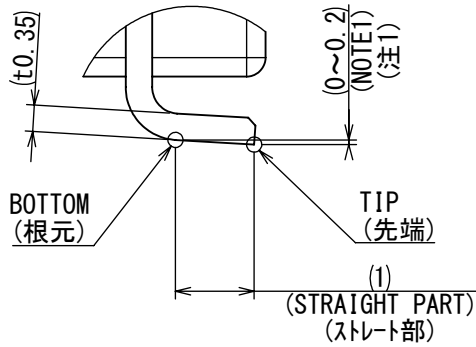
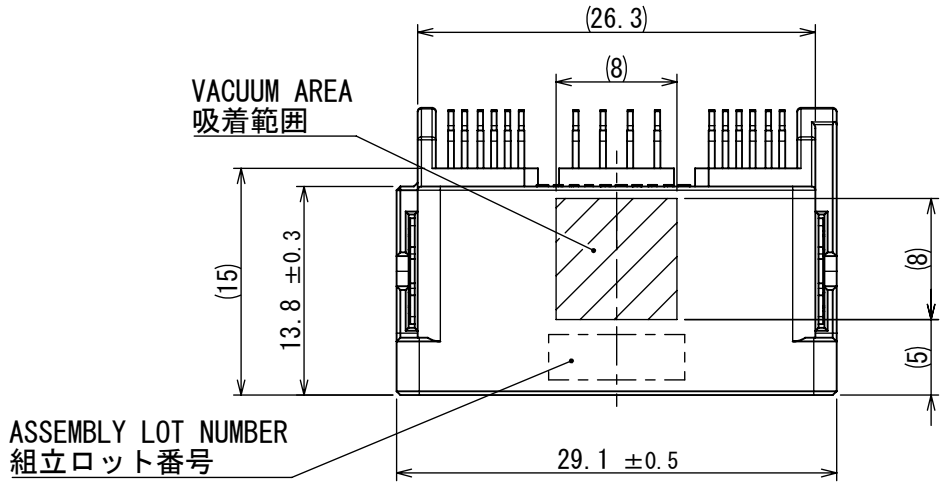


版数 VER.	年月日 DATE	CN NO.	変更内容 DESCRIPTION	製図 DR.	担当 CHK.	査閲 APPD.	承認 APPD.
2	28/FEB/2017	020396	CHANGE OF TITLE AND SERIES etc.	—	T. FUJITA	K. HASEBE	K. KAWASE
3	02/OCT/2020	036539	CORRECTION OF DIMENSIONAL ERRORS	—	Y. YAMAMOTO	Y. YAMADA	Y. WATANABE
4	23/MAR/2021	038477	CHANGE IN DIMENSION	S. YAMAGUCHI	A. HOUJOU	Y. YAMADA	Y. WATANABE
5	17/NOV/2022	045868	CHANGE THE SHAPE (KEY HEIGHT)	—	A. HOUJOU	K. SHIMOJI	Y. WATANABE
6	31/MAR/2023	049710	ERROR CORRECTION.	K. FURUHASHI	A. HOUJOU	K. SHIMOJI	Y. WATANABE



NOTE1. THE TIP OF THE TERMINAL SHALL BE CLOSER (0~0.2) THAN THE BOTTOM TO PCB.
NOTE2. COUNTERPART CONNECTOR IS SHOWN TABLE 1.
注 1. 端子足部の根元と先端の関係は根元より先端が実装面側 (0~0.2) にあること。
2. 本コネクタの相手側は表 1 を参照のこと。

TABLE 1
表 1

DRAWING NO. 図番	DESCRIPTION 名称	NO. 数量	APPLICATION TERMINAL 適用端子	APPLICABLE WIRE RANGE 適用電線	REMARKS 備考
1	—	—	—	—	—
2	SJ114782	1	MX77S13K*F*	SHOWN AT JAHL-11086	—

4	TERMINAL-2	10	COPPER ALLOY	TIN PLATING	—
3	TERMINAL-1	6	COPPER ALLOY	TIN PLATING	—
2	LEG	2	BRASS	TIN PLATING	—
1	HOUSING	1	PPS-GF40	—	COLOR : BLACK

仕様書 (SPECIFICATION) JACS-11086 etc.	第1版 (ORIGINAL DATE) 07/MAR/2016	尺度 (SCALE) 2:1	シリーズ (SERIES) MX77	日本航空電子工業株式会社
一般公差 (GENERAL TOLERANCE) 寸法 (DIMENSION) × ± ×× ± ××× ±	製図 DR. — 担当 CHK. K. HASEBE 査閲 APPD. — 承認 APPD. K. KAWASE シート (SHEET NO.) 1 OF 1	名称 (TITLE) MX77A016HF1	質量 (MASS) 3.7g	図面番号 (DRAWING NO.) SJ114781

