

SJ113564
(DRAWING NO.)

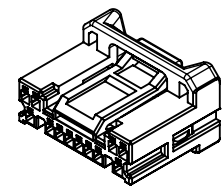
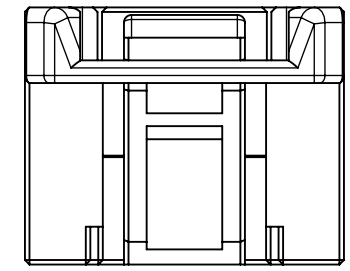
版数 VER.	年月日 DATE	CN NO.	変更内容 DESCRIPTION	製図 DR.	担当 CHK.	査閲 APPD.	承認 APPD.
2	28/FEB/2017	020396	CHANGE OF TITLE AND SERIES etc.	—	T. FUJITA	K. HASEBE	K. KAWASE
3	11/OCT/2021	041782	ADD THE APLICABLE WIRE AESSX0.3f.	S. TAKIZAWA	A. HOUJOU	T. OMODACHI	Y. WATANABE
4	19/NOV/2021	042648	CORRECTION OF ERROR (ADD THE DATUM B)	S. TAKIZAWA	A. HOUJOU	T. OMODACHI	Y. WATANABE

TABLE 1
表1

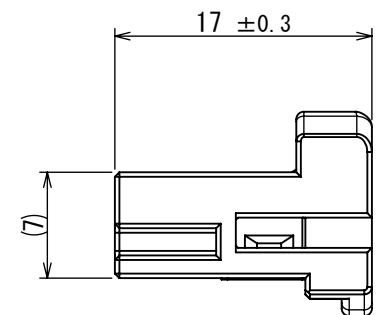
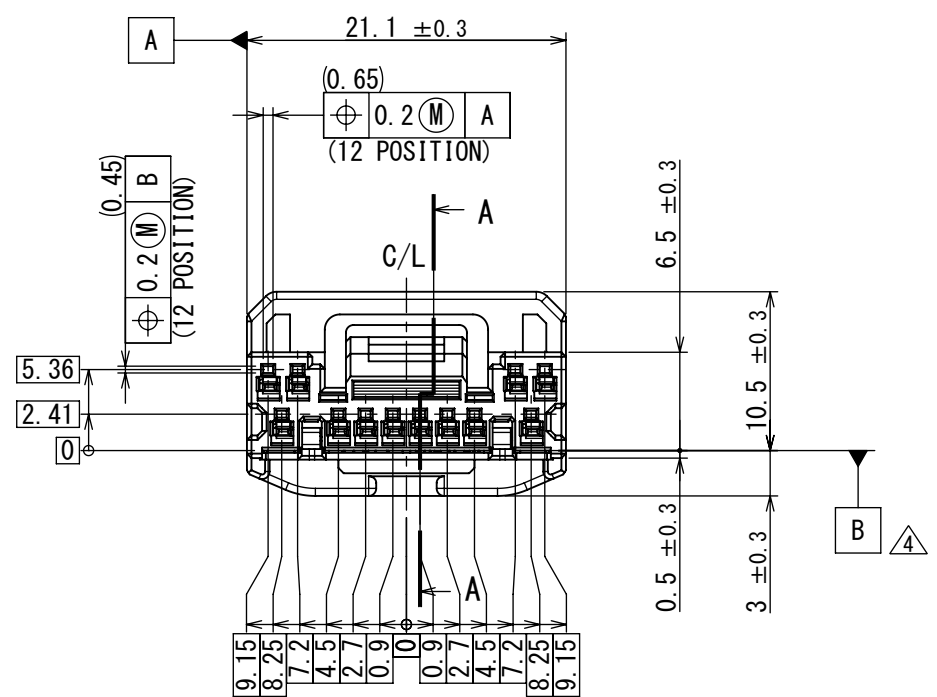
NO.	DRAWING NO. 図番	DESCRIPTION 名称	CTY. 数量	APPLICABLE TERMINAL 適用端子	APPLICABLE WIRE 適用電線	REMARKS 備考
1	SJ113562	MX77A012HF1	1	—	—	—
2	—	MX77A012SF1	—	MX77S13K*F*	SHOWN AT JABL-11086	—
2-1	SJ113565	MX77S13K5F1	(12)	←	CHFUS, CIVUS0.13 (OUTER DIAMETER SIZE: φ0.85)	APPLY ALL PLACES
2-2	SJ113566	MX77S13K4F1	(12)	←	CHFUS, CIVUS0.35 (OUTER DIAMETER SIZE: φ1.10)	APPLY ALL PLACES
			(4)	←	AVSS0.3, AESSX0.3f (OUTER DIAMETER SIZE: φ1.40)	APPLY TO PART
2-3	SJ116307	MX77S13K4F2	(12)	←	CHFUS, CIVUS0.22 (OUTER DIAMETER SIZE: φ0.95)	APPLY ALL PLACES

NOTE1. COUNTERPART CONNECTOR AND APPLICABLE TERMINALS ARE SHOWN TABLE 1.

注1. 本コネクタの相手側と適用端子は表1を参照のこと。



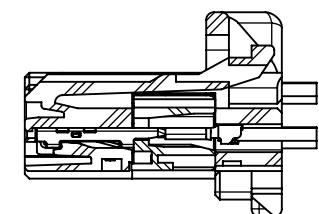
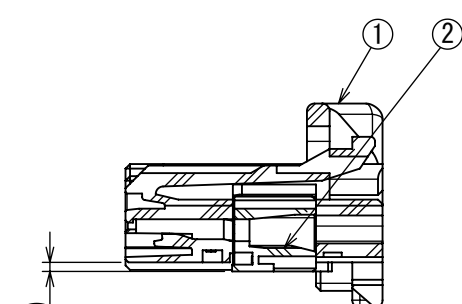
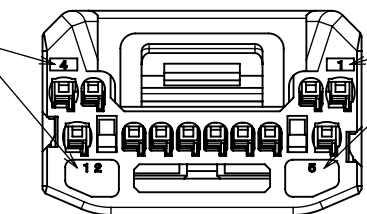
PERSPECTIVE VIEW (REF.)



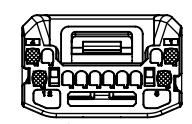
SECT. A-A

TERMINAL NUMBER
端子番号

TERMINAL NUMBER
端子番号



SECT. A-A
TERMINAL ASSEMBLY CONDITION (REF.)
断面A-A
端子装着後のリテーナ本係止状態 (参考)



AVSS 0.3, AESSX 0.3f APPLICABLE PLACES
AVSS 0.3, AESSX 0.3f 適用箇所
WIRE PLACEMENT (SCALE 1:1)
電線配置図 (尺度 1:1)

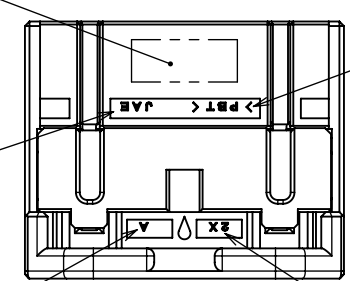
ASSEMBLY LOT NUMBER
組立ロット番号

MATERIAL
材料名

COMPANY LOGO
社標

DIE MARK
キャビティ番号

MOLDING LOT NUMBER
成形ロット番号



2	RETAINER	1	PBT	—	COLOR: GRAY
1	HOUSING	1	PBT	—	COLOR: BLACK

仕様書 (SPECIFICATION) JACS-11086 JABL-11086		第1版 (ORIGINAL DATE) 07/MAR/2016		尺度 (SCALE) 2:1		シリーズ (SERIES) MX77		日本航空電子工業株式会社 JAE	
一般公差 (GENERAL TOLERANCE)		製図 DR.		名称 (TITLE) MX77A012SF1		担当 CHK.		図面番号 (DRAWING NO.) SJ113564	
寸法 (DIMENSION)		担当 CHK.		承認 APPD.		承認 APPD.		質量 (MASS) 2.1g	
角度 (ANGLES)		査閲 APPD.		承認 APPD.		シートの (SHEET NO.) 1 OF 1		版数 (VER.) 4	
単位 (UNIT): mm		承認 APPD.		承認 APPD.		承認 APPD.		承認 APPD.	

DCF-C-212J (20.07)

