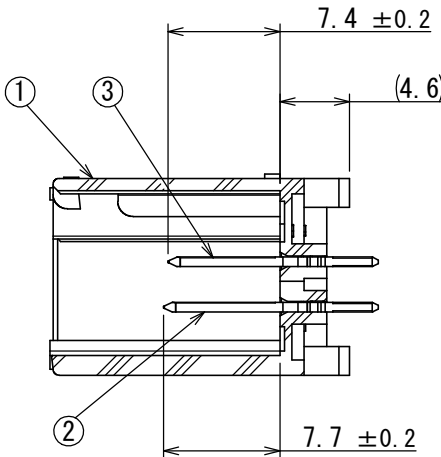
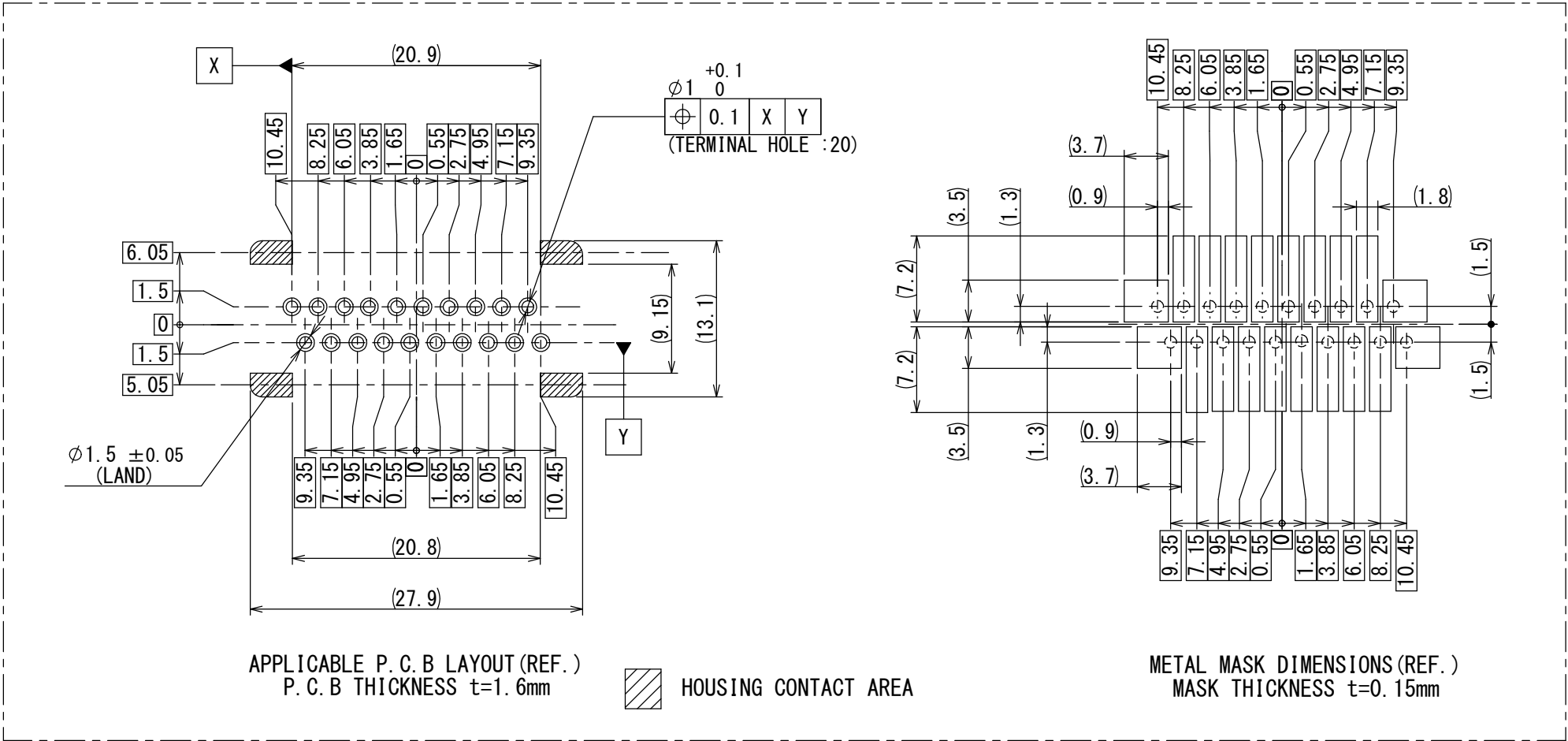
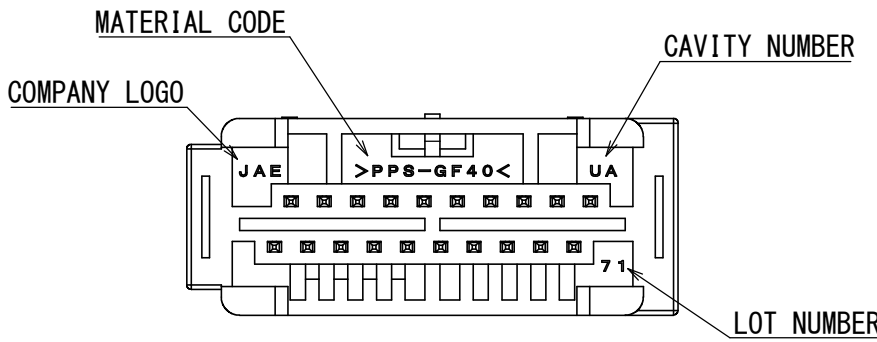


PERSPECTIVE VIEW (REF.)



SECT. A-A



- NOTE1. THIS FIGURE SHOWS CONNECTOR FORM, BUT THE "T40" AT THE END INDICATES THE MAXIMUM QUANTITY TO BE ACCOMMODATED AT MX34Q20ATF8 CONNECTOR (DRAWING NO. SJ118468) IN ONE TRAY.
2. REFER TO THE SPECIFICATION (JACS-11192-1) FOR THE DETAILS OF THE TRAY.
3. DIMENSION SHOWN IN "◆" MARK (POINT) IS SPPC DIMENSION.
4. COUNTERPART CONNECTOR IS SHOWN TABLE 1.
5. PLATING SPEC IS BELOW
- POST REFLOW PLATING (MAT SURFACE FINISH)
 - UNDER LAYER PLATING: NICKEL, 0.1 μm min
 - TOP LAYER PLATING: TIN 0.4 μm min (CONTACT SIDE)
 - TIN 1.0 μm min (SOLDERING SIDE)

- 注 1. 本図はコネクタ形状を表していますが、末尾の" T40" は、1つのトレイにMX34Q20ATF8コネクタ (図面番号SJ118468) が収納される最大数量を示しています。
2. トレイの詳細は、仕様書 (JACS-11192-1) を参照願います。
3. "◆" 印を記す寸法 (箇所) は、特殊特性である。
4. 本コネクタの相手側は、表1を参照。
5. めっき仕様は以下による。
- めっきタイプ: リフローめっき
 - 下層めっき: ニッケル、0.1 μm以上
 - 上層めっき: スズ、0.4 μm以上 (接触側)
 - 上層めっき: スズ、1.0 μm以上 (はんだ付け側)

3	TERMINAL2	10	COPPER ALLOY	TIN PLATING (NOTE3)	—
2	TERMINAL1	10	COPPER ALLOY	TIN PLATING (NOTE3)	—
1	HOUSING	1	PPS-GF40 (UL94 V-0)	—	COLOR: BLACK
符号 NO.	名称 DESCRIPTION	個数 QTY.	材料 MATERIAL	仕上 FINISH	備考 REMARKS

仕様書 (SPECIFICATION)	第1版 (ORIGINAL DATE) 15/FEB/2019	尺度 (SCALE) 2:1	シリーズ (SERIES) MX340	日本航空電子工業株式会社
一般公差 (GENERAL TOLERANCE)	製図 DR.	名称 (TITLE) MX34Q20ATF8T40	JAE JAPAN AVIATION ELECTRONICS INDUSTRY, LTD.	
寸法 (DIMENSION)	担当 CHK.	承認 APPD.	図面番号 (DRAWING NO.) SJ121464	
角度 (ANGLES)	承認 APPD.	承認 APPD.	版数 (VER.) 1	
単位 (UNIT): mm	質量 (MASS) 5.6g		SIZE A2	

TABLE 1
表 1

	DRAWING NO. 図番	DESCRIPTION 名称	NUMBER 数量	APPLICABLE TERMINAL 適用端子	APPLICABLE WIRE 適用電線	REMARKS 備考
1	SJ112672-VLS	MX34H20SF1	1	M34S75C*F*	JAHL-1754 (REF.)	—
2	SJ038752-VL	MX34Q20SF1	1	M34S75C*F*	JAHL-1754 (REF.)	—

特別管理品目
SPECIAL CONTROL ITEM
MX (AUTO)