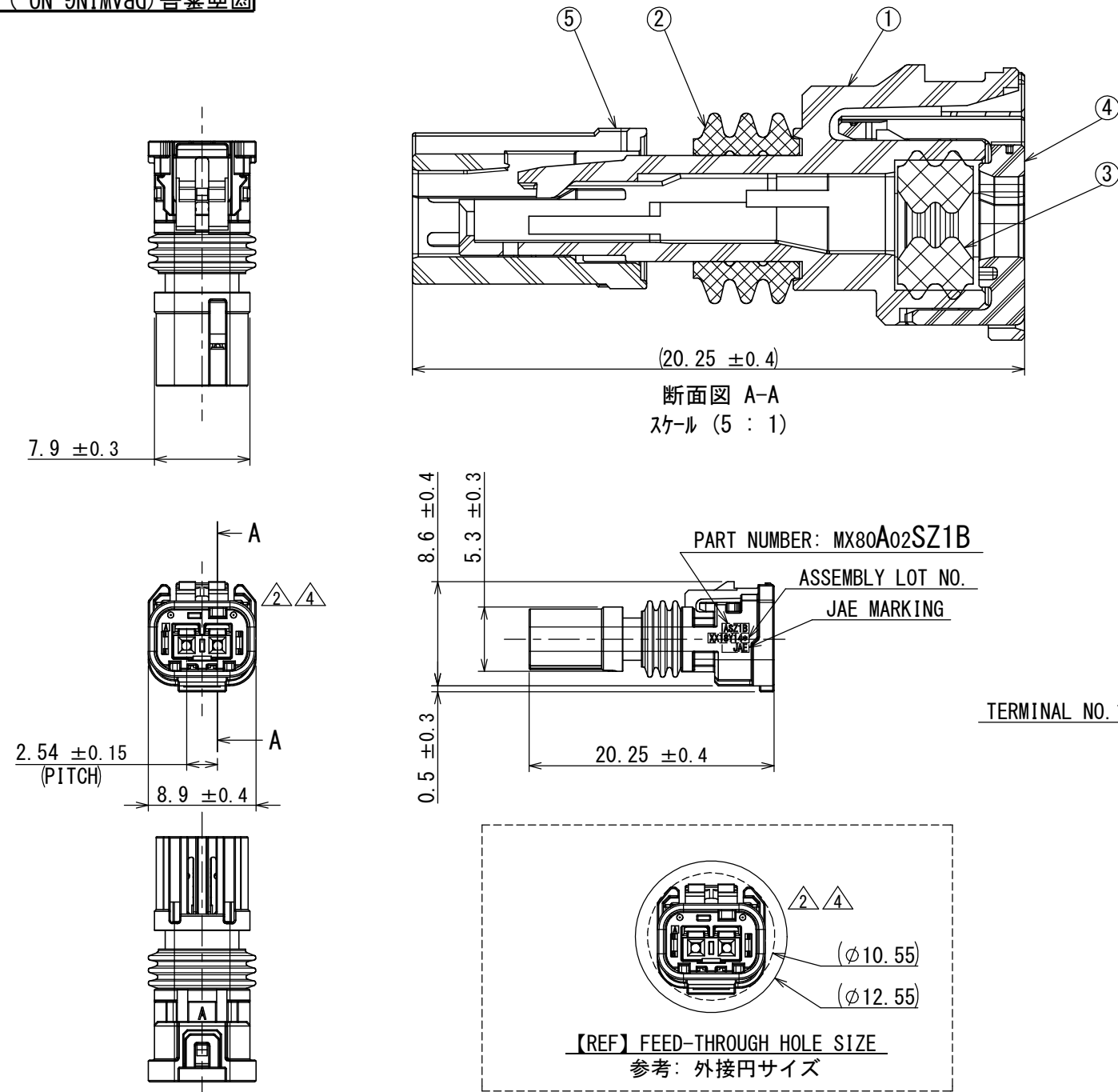
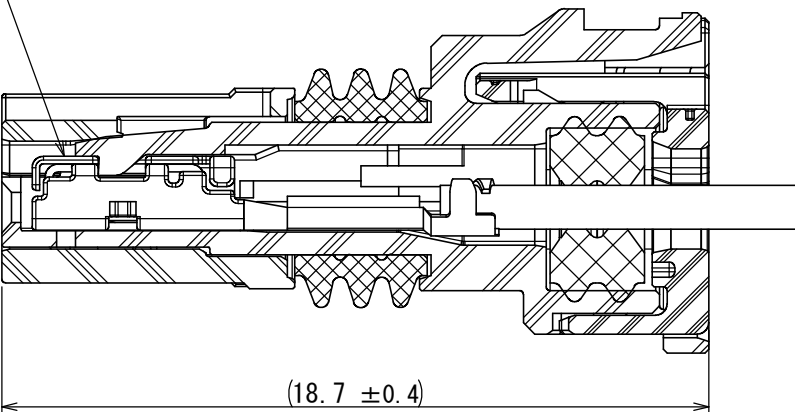


1931361  
(ON DRAWING) 台番号

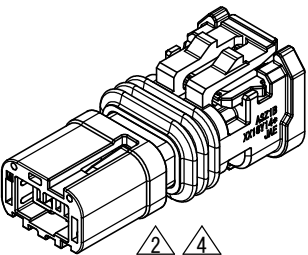


版数 VER.	年月日 DATE	CN NO.	変更内容 DESCRIPTION	製図 DR.	担当 CHK.	査閲 APPD.	承認 APPD.
2	04/FEB/2020	033156	SHAPE CORRECTION	—	Y. MORISHITA	Y. OBATA	K. KAWASE
3	21/DEC/2020	036827	ADD APPLICABLE WIRE INFO ON NOTE	—	Y. MORISHITA	Y. OBATA	A. KUWAHARA
4	19/APR/2021	039491	SHAPE CORRECTION FOR VISUAL IMPROVEMENT	—	Y. MORISHITA	Y. OBATA	A. KUWAHARA

SOCKET TERMINAL: MX80S08K\*F1 (DRAWING NO. SJ121646)



【REF.】 SOCKET TERMINAL ASSEMBLY STATE  
ソケット端子組立状態



【REF.】 PERSPECTIVE VIEW - DELIVERY CONDITION  
製品斜視図 - 製品出荷状態

5	FRONT RETAINER	1	10% GF FILLED PBT	—	COLOR: BROWN
4	REAR COVER	1	10% GF FILLED PBT	—	COLOR: BROWN
3	MAT SEAL	1	SILICONE RUBBER	—	COLOR: BROWN
2	RADIAL SEAL	1	SILICONE RUBBER	—	COLOR: BROWN
1	SOCKET HOUSING	1	10% GF FILLED PBT	—	COLOR: BLACK

仕様書 (SPECIFICATION)	第1版 (ORIGINAL DATE)	尺度 (SCALE)	シリーズ (SERIES)	日本航空電子工業株式会社
JACS-11280-※ (NOTE3, 注3) JABL-11280	2019/8/30	2 : 1	MX80A	
一般公差 (GENERAL TOLERANCE)	製図 DR. —	名称 (TITLE)	MX80A02SZ1B	JAE JAPAN AVIATION ELECTRONICS INDUSTRY, LTD.
寸法 (DIMENSION)	担当 CHK. Y. MORISHITA	質量 (MASS)	0.7g	図面番号 (DRAWING NO.) SJ121361
角度 (ANGLES)	査閲 APPD. Y. OBATA			版数 (VER.) 4
単位 (UNIT) : mm	承認 APPD. K. KAWASE			

NOTE1. COUNTERPART IS MX80※021Z1B (DRAWING NO. SJ121432, KEY CODE: B).  
NOTE2. APPLICABLE SOCKET TERMINAL: MX80S08K※F1 SERIES (DRAWING NO. SJ121646)  
NOTE3. MX80 SYSTEM IS DEVELOPED TO MEET TWO DIFFERENT SPECIFICATIONS DEPENDING ON CUSTOMER.  
JACS-11280-1 FOR CUSTOMERS USING USCAR2  
JACS-11280-2 FOR CUSTOMERS USING LV214  
NOTE4. LAYOUT INSPECTION AND FUNCTIONAL TESTING ARE CONDUCTED BASED ON CONTROL PLAN.  
NOTE5. THE APPLICABLE WIRE FOR THIS CONNECTOR IS CORE SIZE 0.13 - 1.0sq  
AND OUTER DIAMETER φ1.05 - φ2.1mm.

注1. 本製品のかん合相手は "MX80※021Z1B (DRAWING NO. SJ121432, かん合極性: B)" である。  
注2. 適用されるソケット端子は "MX80S08K※F1 (DRAWING NO. SJ121646)" になる。  
注3. MX80シリーズは2つの要求仕様に準拠する。  
JACS-11280-1: USCAR2に準じたコネクタ仕様書  
JACS-11280-2: LV214に準じたコネクタ仕様書  
注4. 定期検査と機能確認はCPの指示に基づき実施する。  
注5. 本製品はコアサイズ: 0.13~1.0sqかつ被覆外形: φ1.05~φ2.1mmを持つ電線を適用できる。