

WHITE MARKING AS INDICATED
白マーキング表示

- NOTE 1. CONTACT POSITION NUMBER APPEARS IN THE AREA SHOWN.
EARTH MARK (⊕) IS MARKED NEAR BY CONTACT.
2. COMPANY LOGO "JAE" APPERS IN THE AREA SHOWN.
3. PART NUMBER "JL10" IS MARKED IN THE AREA SHOWN.

- 注1. 図示の位置に端子番号を表示する。又、保護回路接続は ⊕ で示す。
2. 図示の位置に社名【JAE】を表示する。
3. 図示の位置に品名【JL10】を表示する。

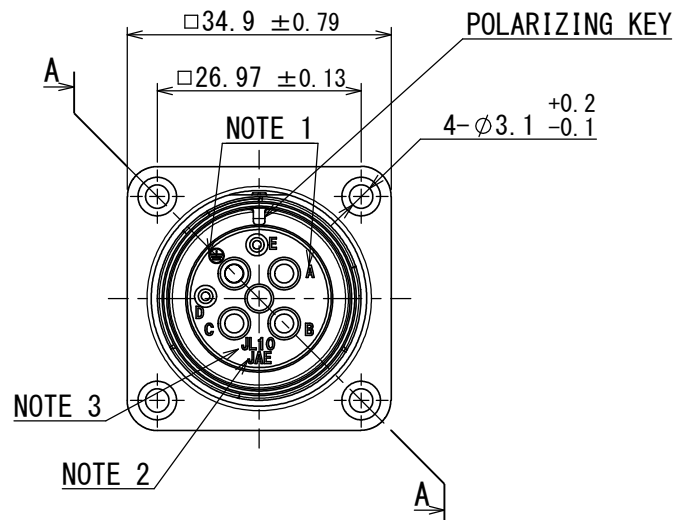
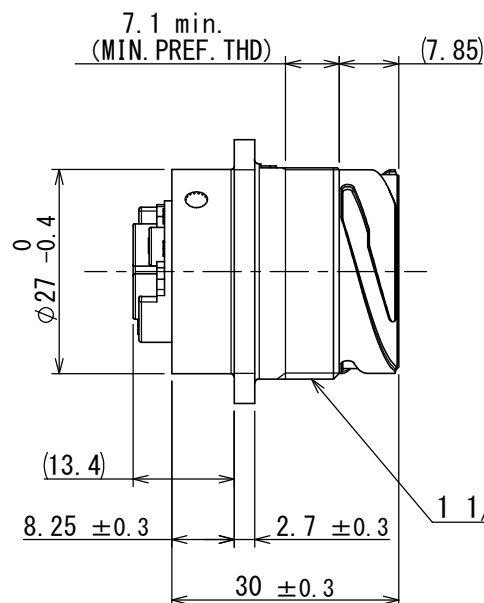
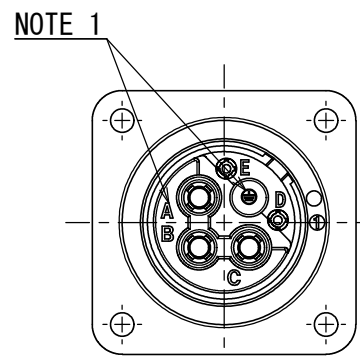
SPECIFICATION

NUMBER OF CONTACT: 4×#12, 2×#20
RATED VOLTAGE: #12: 250VAC, #20: 48VDC
OVER VOLTAGE CATEGORY: II
POLLUTION DEGREE: 3
RATED CURRENT: 23A MAX. per #12 CONTACT
1A MAX. per #20 CONTACT

DIELECTRIC
WITHSTANDING VOLTAGE: #12-2000VAC, #20-500VAC
INSULATION RESISTANCE: 1000MΩ MIN. (at 500VDC)

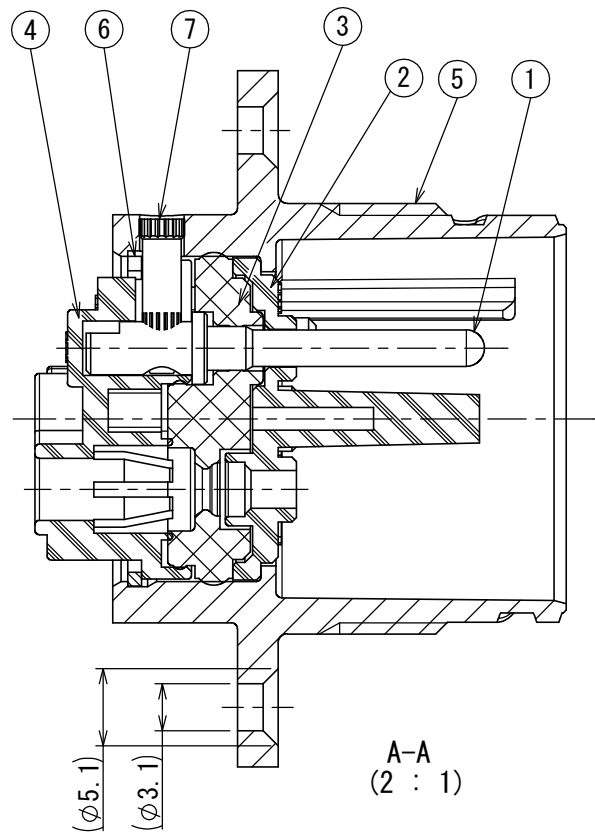
仕様

コンタクト: #12コンタクト 4本
#20コンタクト 2本
定格電圧: #12: 250VAC, #20: 48VDC
過電圧範疇: II
汚染度: 3
定格電流: #12-23A以下/芯, #20-1A以下/芯
耐電圧: #12-2000VAC, #20-500VAC
絶縁抵抗: 1000MΩ以上 (DC500Vにて)



POLARIZING KEY

4-φ3.1^{+0.2}_{-0.1}



A-A
(2 : 1)

7	EARTH PIN	1	COPPER ALLOY	NICKEL PLATING	
6	RETAINING RING	1	COPPER ALLOY	—	COLOR: BLACK SYSTEM INTERFERENCE COLOR
5	SHELL	1	ALUMNUM ALLOY	ZINC PLATING	COLOR: BLACK SYSTEM INTERFERENCE COLOR
4	REAR INSULATOR	1	SYNTHETIC RESIN	—	COLOR: BLACK
3	CENTER INSULATOR	1	SILICONE RUBBER	—	COLOR: BLACK
2	FRONT INSULATOR	1	SYNTYETIC RESIN	—	COLOR: BLACK
1	CONTACT (EARTH)	1	COPPER ALLOY	SILVER PLATING	
符号 NO.	名 称 DESCRIPTION	個 数 QTY.	材 料 MATERIAL	仕 上 FINISH	備 考 REMARKS

仕様書 (SPECIFICATION) JACS-50101 JABL-50101-2		第1版 (ORIGINAL DATE) 19/JUL/2017		尺度 (SCALE) 1:1	シリーズ (SERIES) JL10	日本航空電子工業株式会社  JAPAN AVIATION ELECTRONICS INDUSTRY, LTD.	図面番号 (DRAWING NO.) SJ119064	版数 (VER.) 1
一般公差 (GENERAL TOLERANCE) 寸法 (DIMENSION)		製図 DR.	—	名称 (TITLE) JL10-2E18-A6PCE				
角度 (ANGLES)		担当 CHK.	H. NAKAJIMA					
±0.8		×° ±	査閲 APPD.	H. KANNO				
× ±0.4		×°×' ±	承認 APPD.	H. EBIHARA				
×× ±0.1					質量 (MASS)			
××× ±		単位 (UNIT) : mm			—			